

JESOLO MAGICA

Responsabile:
No. ordine:
Ditta:
No. cliente:

Data: 26.11.2021
Redattore: Arch. Emiliano Granzotto

Redattore Arch. Emiliano Granzotto
 Telefono
 Fax
 e-Mail

Indice

JESOLO MAGICA	
Copertina progetto	1
Indice	2
AEC ILLUMINAZIONE SRL ITALO 1 0F3 STW 3.5-2M ITALO 1 0F3 STW 3.5-2M	
Scheda tecnica apparecchio	5
ITALO 1 0F3 STW 3.5-2M	
CDL (polare)	6
CDL (lineare)	7
AEC ILLUMINAZIONE SRL ITALO 1 0F3 STW 3.5-1M ITALO 1 0F3 STW 3.5-1M	
Scheda tecnica apparecchio	8
ITALO 1 0F3 STW 3.5-1M	
CDL (polare)	9
CDL (lineare)	10
Parcheggio Nord	
Dati di pianificazione	11
Lista pezzi lampade	12
Rendering colori sfalsati	13
Superfici esterne	
Elemento del pavimento 1	
Superficie 1	
Isolinee (E)	14
Pista Ciclabile	
Dati di pianificazione	15
Lista pezzi lampade	16
Rendering colori sfalsati	17
Superfici esterne	
Elemento del pavimento 1	
Superficie 1	
Isolinee (E)	18
Parcheggio Ovest	
Dati di pianificazione	19
Lista pezzi lampade	20
Rendering colori sfalsati	21
Superfici esterne	
Elemento del pavimento 1	
Superficie 1	
Isolinee (E)	22
corsia tipo Parcheggio Nord	
Dati di pianificazione	23
Lista pezzi lampade	24
Rendering colori sfalsati	25
Superfici esterne	
Elemento del pavimento 1	
Superficie 1	
Isolinee (E)	26
corsia tipo Parcheggio Ovest	
Dati di pianificazione	27
Lista pezzi lampade	28
Rendering colori sfalsati	29
Superfici esterne	
Elemento del pavimento 1	
Superficie 1	
Isolinee (E)	30
Parcheggio Sud	

Redattore Arch. Emiliano Granzotto
 Telefono
 Fax
 e-Mail

Indice

Dati di pianificazione	31
Lista pezzi lampade	32
Rendering colori sfalsati	33
Superfici esterne	
Elemento del pavimento 1	
Superficie 1	
Isolinee (E)	34
corsia tipo Parcheggio Sud	
Dati di pianificazione	35
Lista pezzi lampade	36
Rendering colori sfalsati	37
Superfici esterne	
Elemento del pavimento 1	
Superficie 1	
Isolinee (E)	38
Parcheggio Est	
Dati di pianificazione	39
Lista pezzi lampade	40
Rendering colori sfalsati	41
Superfici esterne	
Elemento del pavimento 1	
Superficie 1	
Isolinee (E)	42
parceggio retro	
Dati di pianificazione	43
Lista pezzi lampade	44
Rendering colori sfalsati	45
Superfici esterne	
Elemento del pavimento 1	
Superficie 1	
Isolinee (E)	46
strada interna via Roma Dx-Provinciale	
Dati di pianificazione	47
Lista pezzi lampade	48
Rendering colori sfalsati	49
Superfici esterne	
Elemento del pavimento 1	
Superficie 1	
Isolinee (E)	50
Zona di conflitto incrocio via Roma	
Dati di pianificazione	51
Lista pezzi lampade	52
Rendering colori sfalsati	53
Superfici esterne	
Elemento del pavimento 1	
Superficie 1	
Isolinee (E)	54
Zona di conflitto incrocio Provinciale	
Dati di pianificazione	55
Lista pezzi lampade	56
Rendering colori sfalsati	57
Superfici esterne	
Elemento del pavimento 1	
Superficie 1	

Redattore Arch. Emiliano Granzotto
Telefono
Fax
e-Mail

Indice

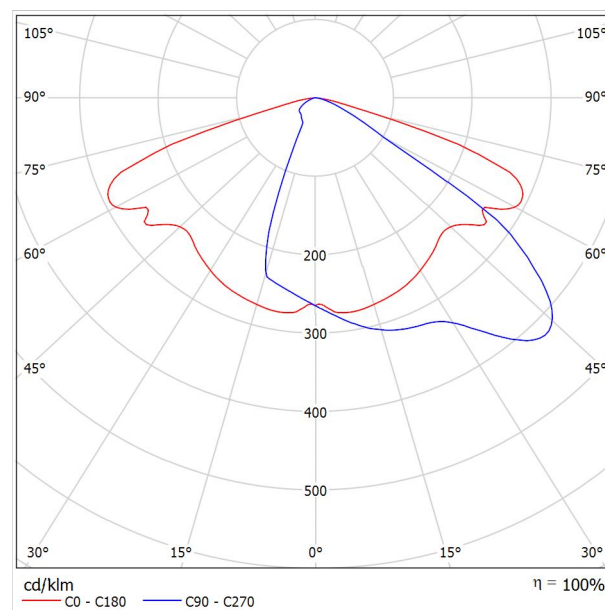
Isolinee (E)	58
Zona di conflitto incrocio interno	
Dati di pianificazione	59
Lista pezzi lampade	60
Rendering colori sfalsati	61
Superfici esterne	
Elemento del pavimento 1	
Superficie 1	
Isolinee (E)	62
Zona di conflitto attraversamento pedonale	
Dati di pianificazione	63
Lista pezzi lampade	64
Rendering colori sfalsati	65
Superfici esterne	
Elemento del pavimento 1	
Superficie 1	
Isolinee (E)	66
Zona di conflitto ingresso-uscita merci	
Dati di pianificazione	67
Lista pezzi lampade	68
Rendering colori sfalsati	69
Superfici esterne	
Elemento del pavimento 1	
Superficie 1	
Isolinee (E)	70
INQUINAMENTO DA PARK RETRO	
Dati di pianificazione	71
Lista pezzi lampade	72
Rendering colori sfalsati	73
Superfici esterne	
Elemento del pavimento 1	
Superficie 1	
Isolinee (E)	74
Isolinee (L)	75
INQUINAMENTO DA STRADA INTERNA	
Dati di pianificazione	76
Lista pezzi lampade	77
Rendering colori sfalsati	78
Superfici esterne	
Elemento del pavimento 1	
Superficie 1	
Isolinee (E)	79
Isolinee (L)	80
INQUINAMENTO DA PARCHEGGIO NORD	
Dati di pianificazione	81
Lista pezzi lampade	82
Rendering colori sfalsati	83
Superfici esterne	
Elemento del pavimento 1	
Superficie 1	
Isolinee (E)	84
Isolinee (L)	85

Redattore Arch. Emiliano Granzotto
Telefono
Fax
e-Mail

AEC ILLUMINAZIONE SRL ITALO 1 0F3 STW 3.5-2M ITALO 1 0F3 STW 3.5-2M / Scheda tecnica apparecchio

Per un'immagine della lampada consultare il nostro catalogo lampade.

Emissione luminosa 1:



Classificazione lampade secondo CIE: 100
CIE Flux Code: 38 76 97 100 100

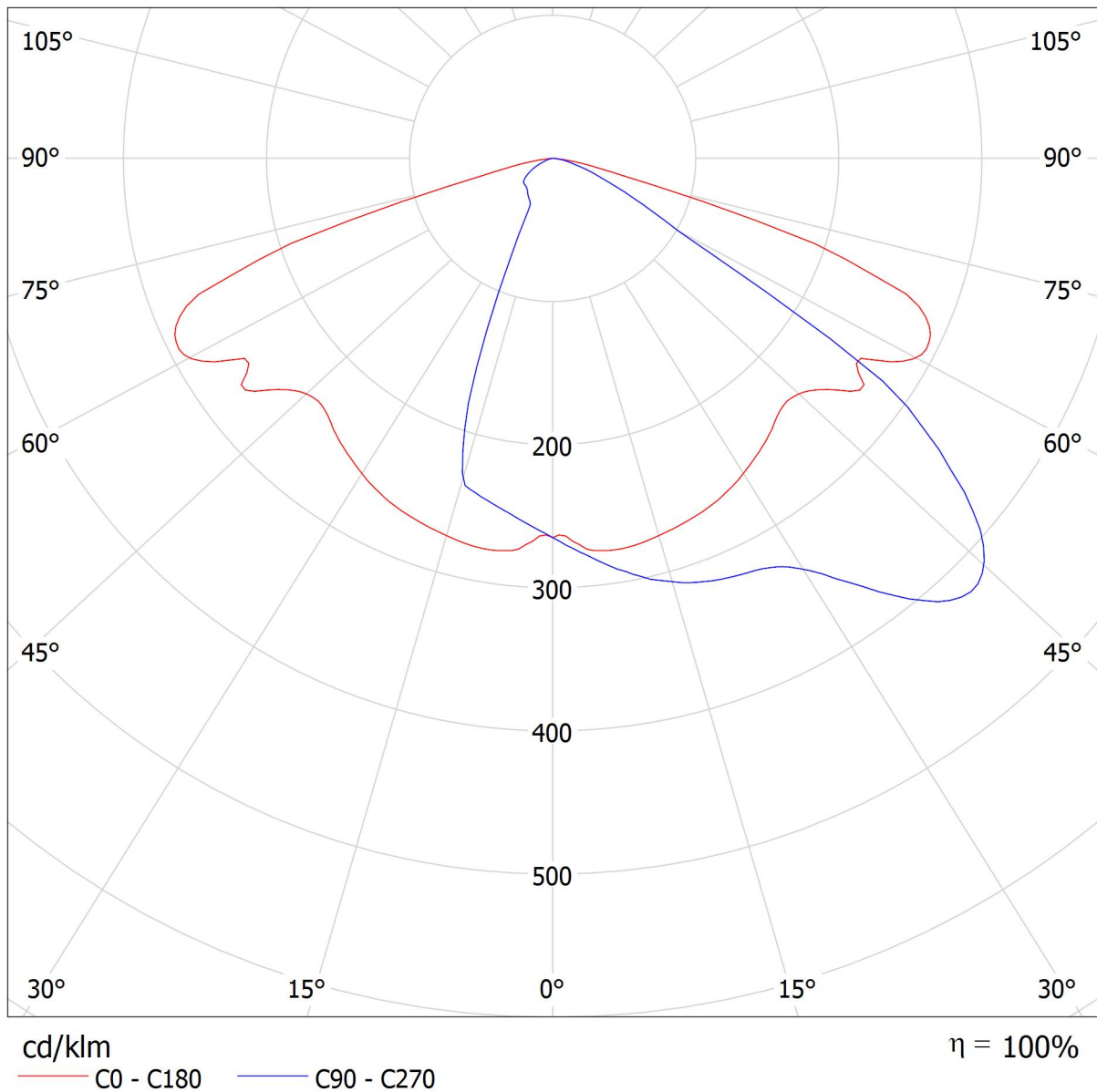
A causa dell'assenza di simmetria, per questa lampada non è possibile rappresentare la tabella UGR.



Redattore Arch. Emiliano Granzotto
Telefono
Fax
e-Mail

AEC ILLUMINAZIONE SRL ITALO 1 0F3 STW 3.5-2M ITALO 1 0F3 STW 3.5-2M / CDL (polare)

Lampada: AEC ILLUMINAZIONE SRL ITALO 1 0F3 STW 3.5-2M ITALO 1 0F3 STW 3.5-2M
Lampadine: 1 x L-IT1-0F3-3000-525-2M-70-25

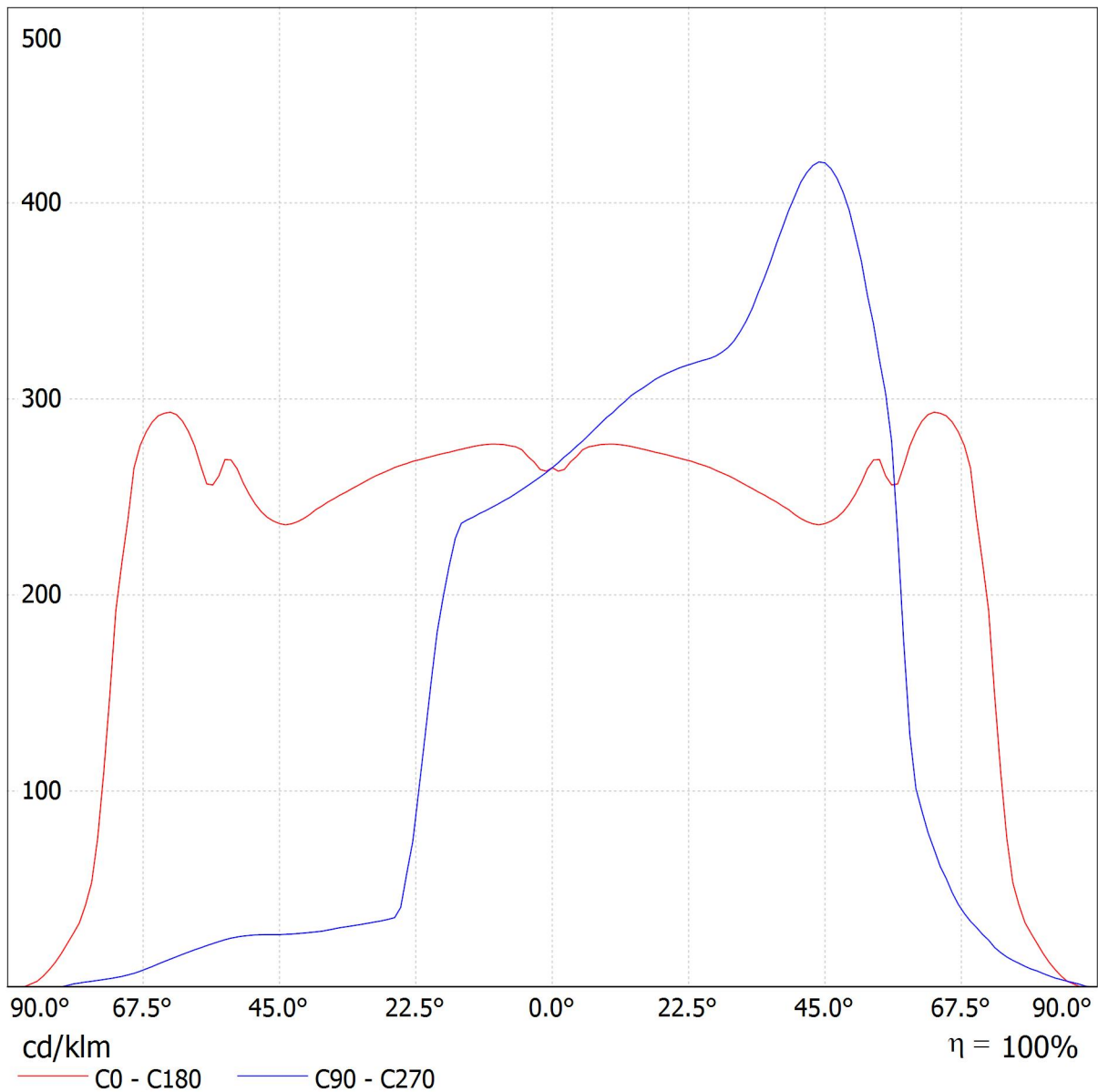




Redattore Arch. Emiliano Granzotto
 Telefono
 Fax
 e-Mail

**AEC ILLUMINAZIONE SRL ITALO 1 0F3 STW 3.5-2M ITALO 1 0F3 STW 3.5-2M / CDL
 (lineare)**

Lampada: AEC ILLUMINAZIONE SRL ITALO 1 0F3 STW 3.5-2M ITALO 1 0F3 STW 3.5-2M
 Lampadine: 1 x L-IT1-0F3-3000-525-2M-70-25

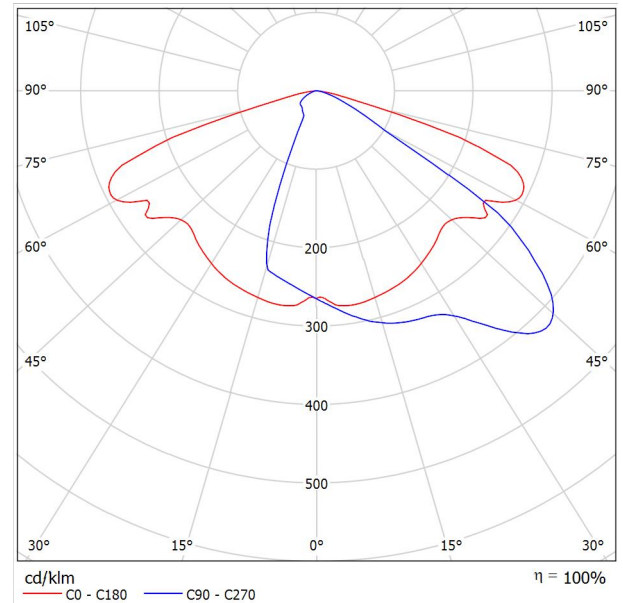


Redattore Arch. Emiliano Granzotto
Telefono
Fax
e-Mail

AEC ILLUMINAZIONE SRL ITALO 1 0F3 STW 3.5-1M ITALO 1 0F3 STW 3.5-1M / Scheda tecnica apparecchio

Per un'immagine della lampada consultare il nostro catalogo lampade.

Emissione luminosa 1:



Classificazione lampade secondo CIE: 100
CIE Flux Code: 38 76 97 100 100

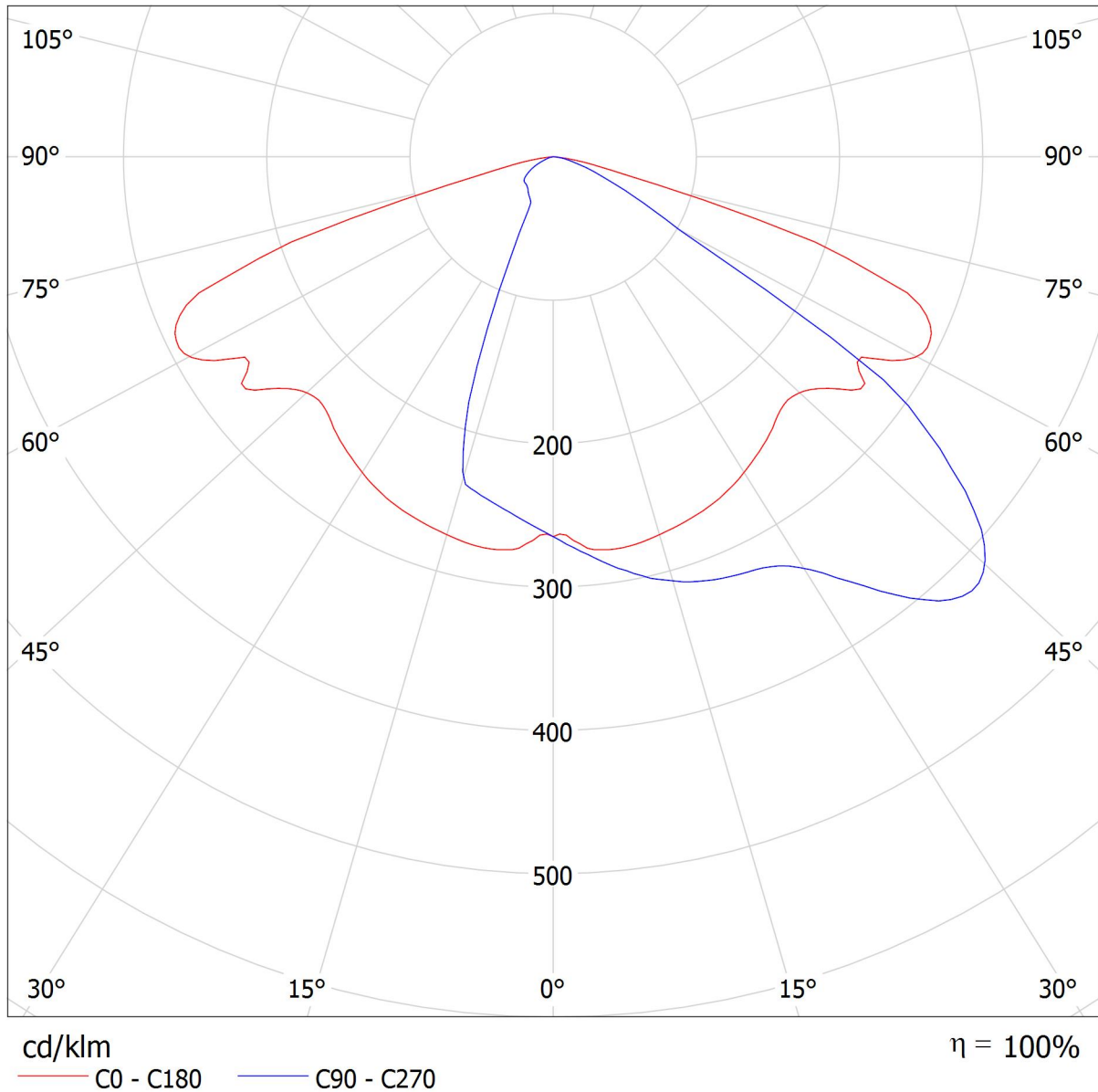
A causa dell'assenza di simmetria, per questa lampada non è possibile rappresentare la tabella UGR.



Redattore Arch. Emiliano Granzotto
Telefono
Fax
e-Mail

AEC ILLUMINAZIONE SRL ITALO 1 0F3 STW 3.5-1M ITALO 1 0F3 STW 3.5-1M / CDL (polare)

Lampada: AEC ILLUMINAZIONE SRL ITALO 1 0F3 STW 3.5-1M ITALO 1 0F3 STW 3.5-1M
Lampadine: 1 x L-IT1-0F3-3000-525-1M-70-25

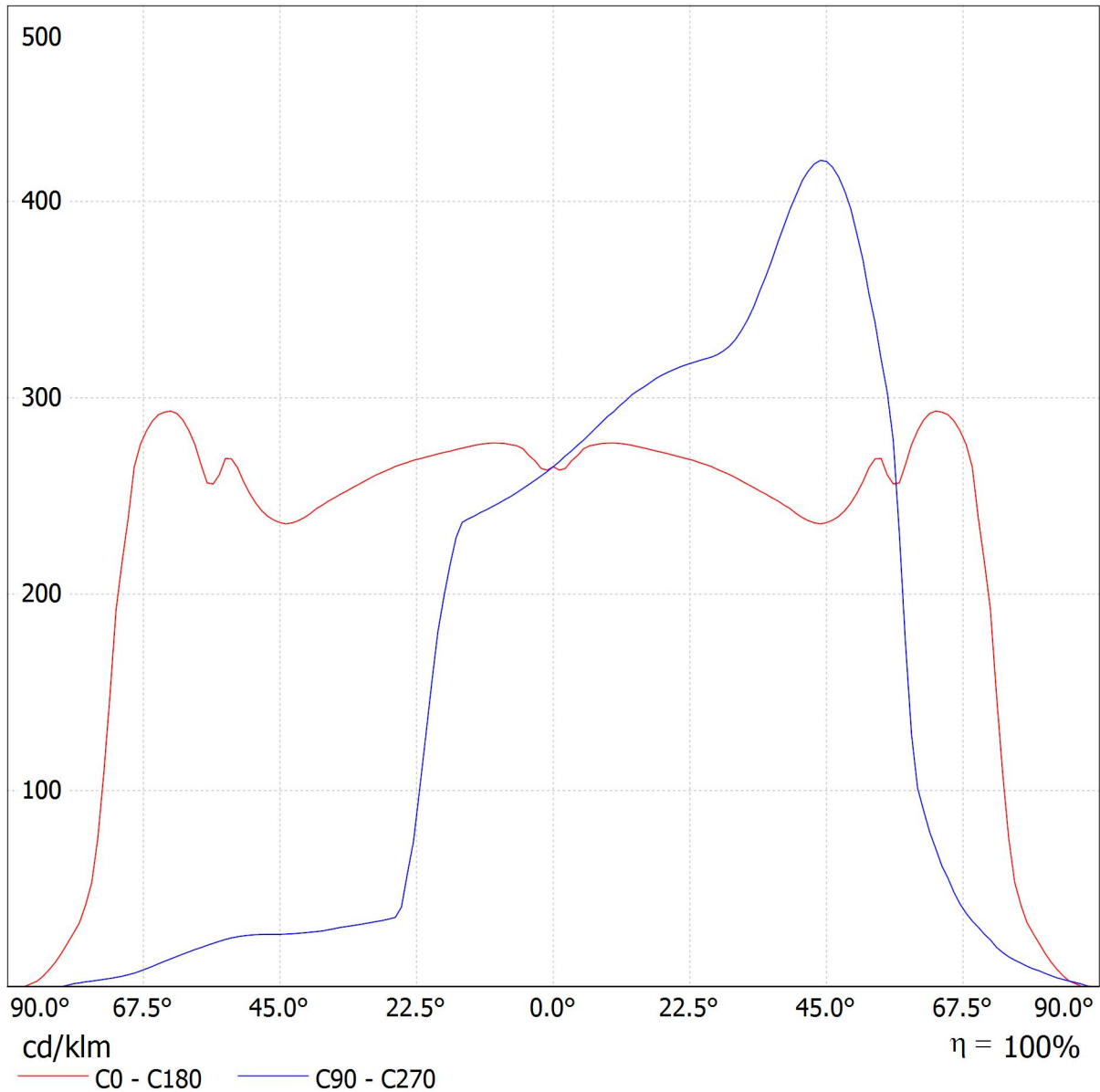




Redattore Arch. Emiliano Granzotto
 Telefono
 Fax
 e-Mail

**AEC ILLUMINAZIONE SRL ITALO 1 0F3 STW 3.5-1M ITALO 1 0F3 STW 3.5-1M / CDL
 (lineare)**

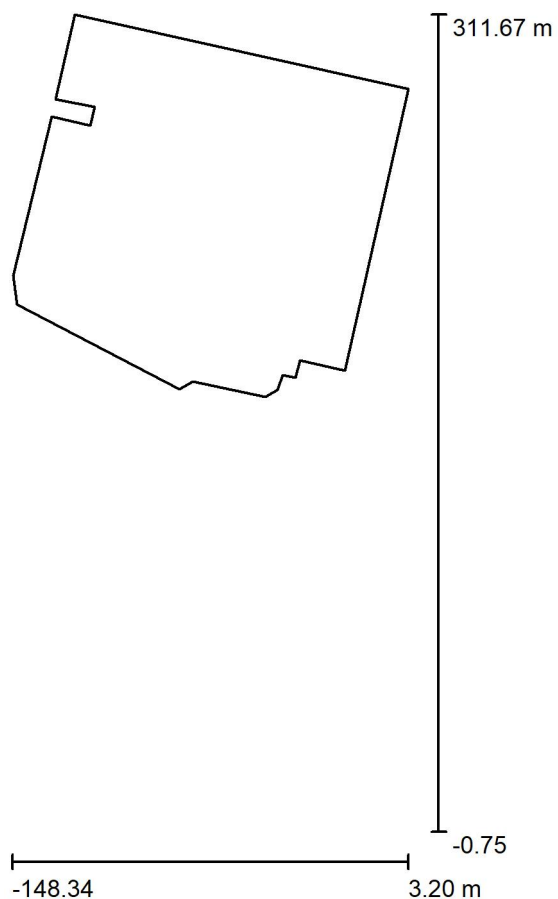
Lampada: AEC ILLUMINAZIONE SRL ITALO 1 0F3 STW 3.5-1M ITALO 1 0F3 STW 3.5-1M
 Lampadine: 1 x L-IT1-0F3-3000-525-1M-70-25





Redattore Arch. Emiliano Granzotto
 Telefono
 Fax
 e-Mail

Parcheggio Nord / Dati di pianificazione



Fattore di manutenzione: 0.90, ULR (Upward Light Ratio): 0.0%

Scala 1:2896

Distinta lampade

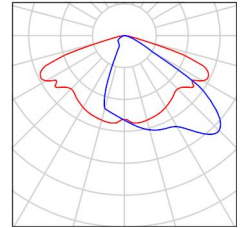
No.	Pezzo	Denominazione (Fattore di correzione)	Φ (Lampada) [lm]	Φ (Lampadine) [lm]	P [W]
1	127	AEC ILLUMINAZIONE SRL ITALO 1 0F3 STW 3.5-1M ITALO 1 0F3 STW 3.5-1M (1.000)	2430	2430	21.5
Totale:			308602	308610	2730.5

Redattore Arch. Emiliano Granzotto
Telefono
Fax
e-Mail

Parcheggio Nord / Lista pezzi lampade

127 Pezzo AEC ILLUMINAZIONE SRL ITALO 1 0F3 STW
3.5-1M ITALO 1 0F3 STW 3.5-1M
Articolo No.: ITALO 1 0F3 STW 3.5-1M
Flusso luminoso (Lampada): 2430 lm
Flusso luminoso (Lampadine): 2430 lm
Potenza lampade: 21.5 W
Classificazione lampade secondo CIE: 100
CIE Flux Code: 38 76 97 100 100
Dotazione: 1 x L-IT1-0F3-3000-525-1M-70-25
(Fattore di correzione 1.000).

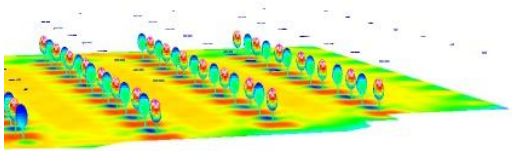
Per un'immagine della
lampada consultare il
nostro catalogo
lampade.





Redattore Arch. Emiliano Granzotto
Telefono
Fax
e-Mail

Parcheggio Nord / Rendering colori sfalsati

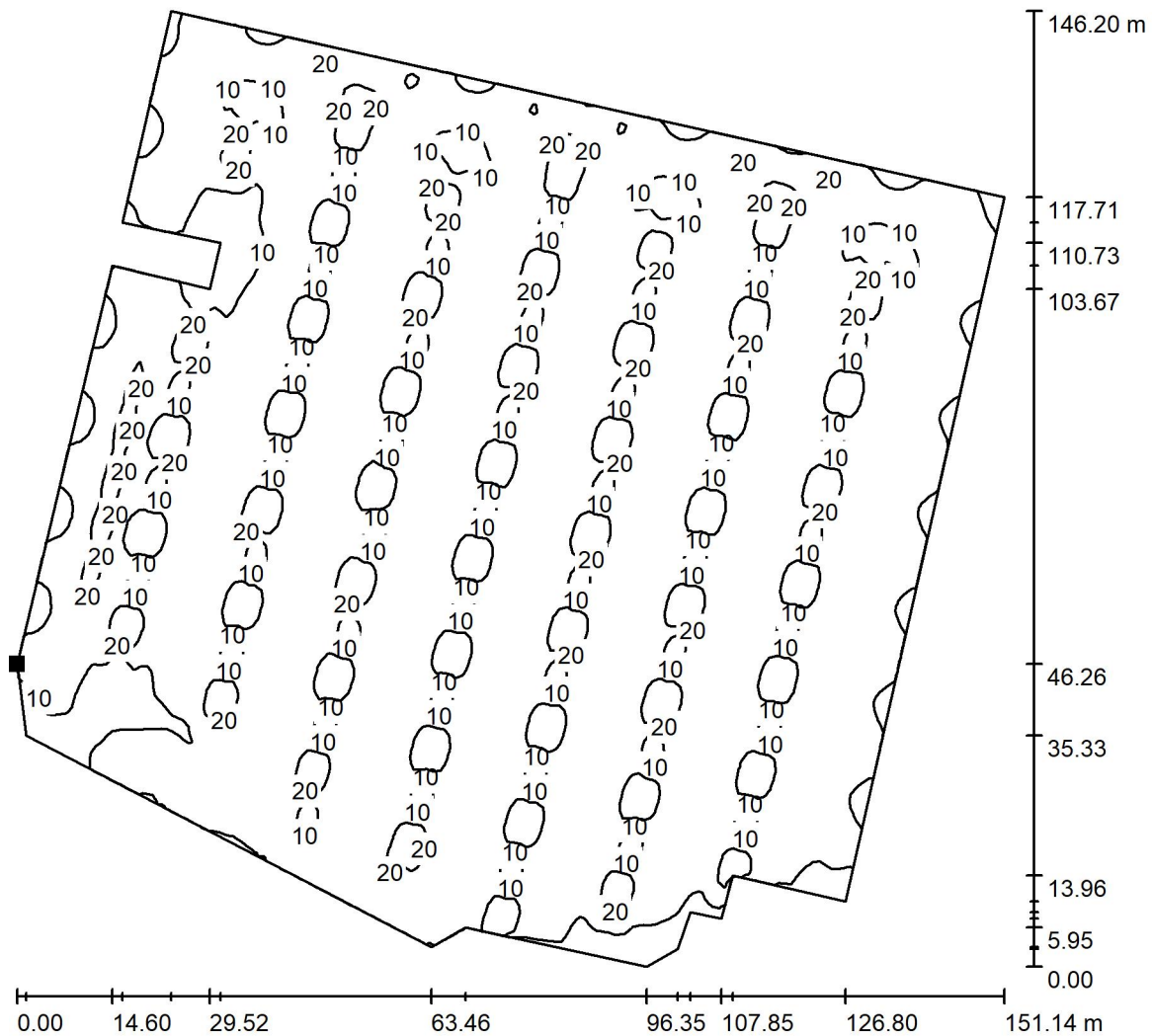


2 5 10 15 20 30 40 50 60 lx



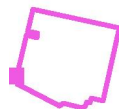
Redattore Arch. Emiliano Granzotto
 Telefono
 Fax
 e-Mail

Parcheggio Nord / Elemento del pavimento 1 / Superficie 1 / Isolinee (E)



Valori in Lux, Scala 1 : 1144

Posizione della superficie nella
 scena esterna:
 Punto contrassegnato:
 (-147.944 m, 211.735 m, 0.000 m)



Reticolo: 128 x 128 Punti

E_m [lx]
15

E_{min} [lx]
0.52

E_{max} [lx]
28

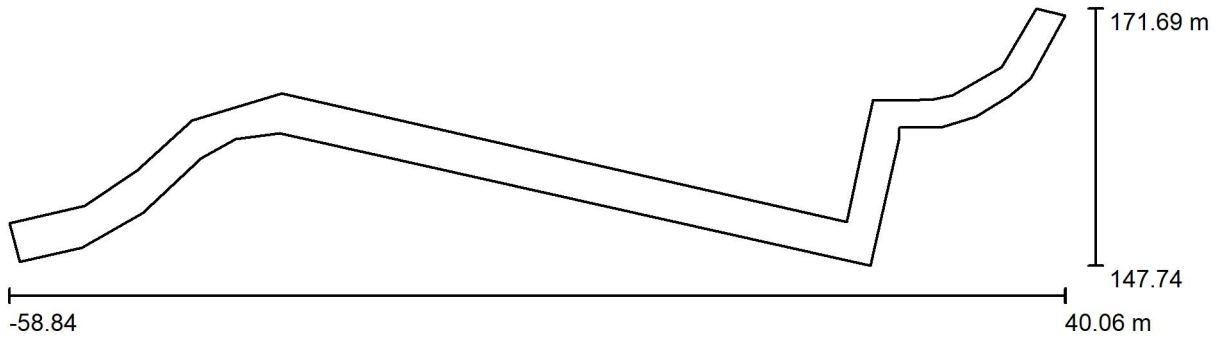
E_{min} / E_m
0.034

E_{min} / E_{max}
0.019



Redattore Arch. Emiliano Granzotto
 Telefono
 Fax
 e-Mail

Pista Ciclabile / Dati di pianificazione



Fattore di manutenzione: 0.90, ULR (Upward Light Ratio): 0.0%

Scala 1:708

Distinta lampade

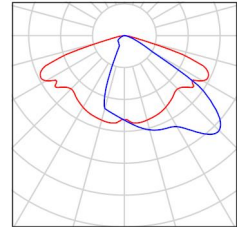
No.	Pezzo	Denominazione (Fattore di correzione)	Φ (Lampada) [lm]	Φ (Lampadine) [lm]	P [W]
1	9	AEC ILLUMINAZIONE SRL ITALO 1 0F3 STW 3.5-1M ITALO 1 0F3 STW 3.5-1M (1.000)	2430	2430	21.5
Totale:			21869	Totale: 21870	193.5

Redattore Arch. Emiliano Granzotto
Telefono
Fax
e-Mail

Pista Ciclabile / Lista pezzi lampade

9 Pezzo AEC ILLUMINAZIONE SRL ITALO 1 0F3 STW
3.5-1M ITALO 1 0F3 STW 3.5-1M
Articolo No.: ITALO 1 0F3 STW 3.5-1M
Flusso luminoso (Lampada): 2430 lm
Flusso luminoso (Lampadine): 2430 lm
Potenza lampade: 21.5 W
Classificazione lampade secondo CIE: 100
CIE Flux Code: 38 76 97 100 100
Dotazione: 1 x L-IT1-0F3-3000-525-1M-70-25
(Fattore di correzione 1.000).

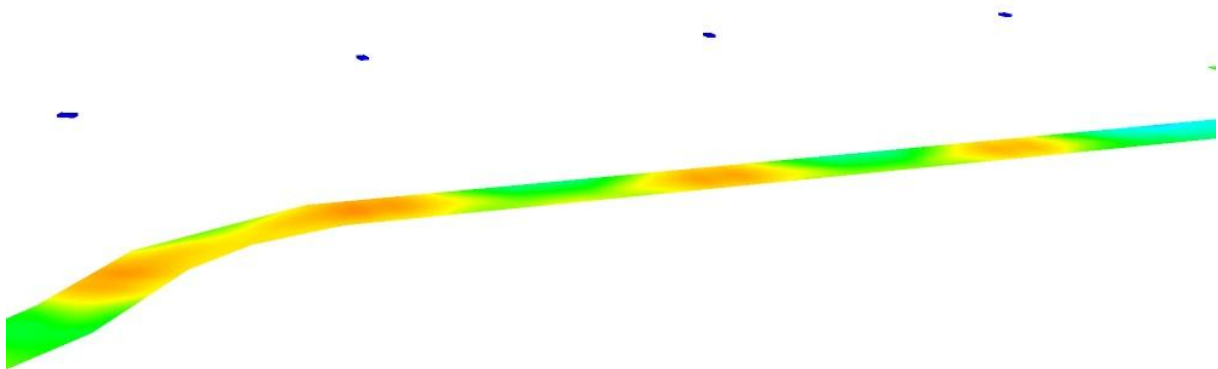
Per un'immagine della
lampada consultare il
nostro catalogo
lampade.





Redattore Arch. Emiliano Granzotto
Telefono
Fax
e-Mail

Pista Ciclabile / Rendering colori sfalsati

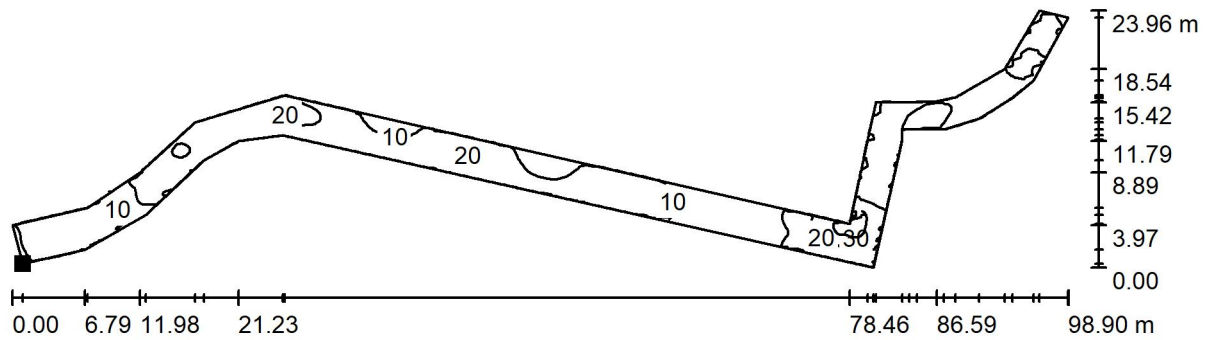


2 5 10 15 20 30 40 50 60 lx



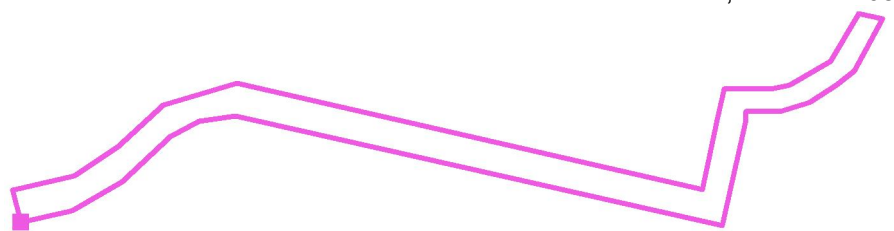
Redattore Arch. Emiliano Granzotto
 Telefono
 Fax
 e-Mail

Pista Ciclabile / Elemento del pavimento 1 / Superficie 1 / Isolinee (E)



Valori in Lux, Scala 1 : 708

Posizione della superficie nella
 scena esterna:
 Punto contrassegnato:
 (-57.829 m, 148.056 m, 0.000 m)



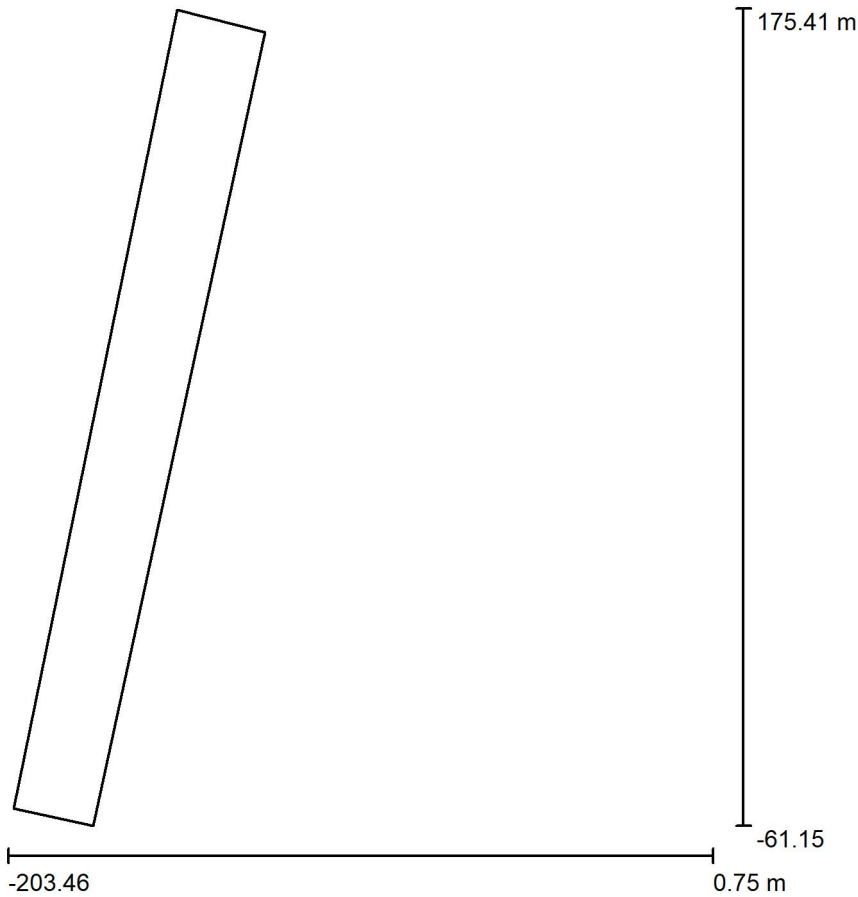
Reticolo: 128 x 128 Punti

E_m [lx]	E_{min} [lx]	E_{max} [lx]	E_{min} / E_m	E_{min} / E_{max}
15	4.59	33	0.307	0.141



Redattore Arch. Emiliano Granzotto
 Telefono
 Fax
 e-Mail

Parceggio Ovest / Dati di pianificazione



Fattore di manutenzione: 0.90, ULR (Upward Light Ratio): 0.0%

Scala 1:2193

Distinta lampade

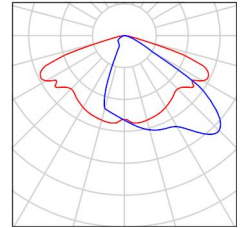
No.	Pezzo	Denominazione (Fattore di correzione)	Φ (Lampada) [lm]	Φ (Lampadine) [lm]	P [W]
1	48	AEC ILLUMINAZIONE SRL ITALO 1 0F3 STW 3.5-1M ITALO 1 0F3 STW 3.5-1M (1.000)	2430	2430	21.5
Totale:			116637	116640	1032.0

Redattore Arch. Emiliano Granzotto
Telefono
Fax
e-Mail

Parcheggio Ovest / Lista pezzi lampade

48 Pezzo AEC ILLUMINAZIONE SRL ITALO 1 0F3 STW
3.5-1M ITALO 1 0F3 STW 3.5-1M
Articolo No.: ITALO 1 0F3 STW 3.5-1M
Flusso luminoso (Lampada): 2430 lm
Flusso luminoso (Lampadine): 2430 lm
Potenza lampade: 21.5 W
Classificazione lampade secondo CIE: 100
CIE Flux Code: 38 76 97 100 100
Dotazione: 1 x L-IT1-0F3-3000-525-1M-70-25
(Fattore di correzione 1.000).

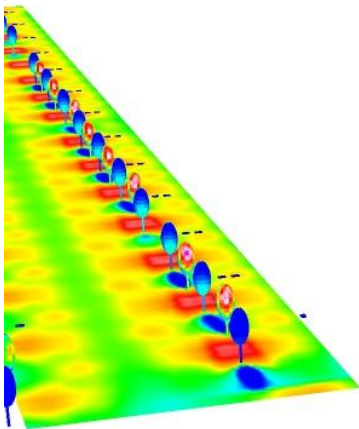
Per un'immagine della
lampada consultare il
nostro catalogo
lampade.





Redattore Arch. Emiliano Granzotto
Telefono
Fax
e-Mail

Parcheggio Ovest / Rendering colori sfalsati



2

5

10

15

20

30

40

50

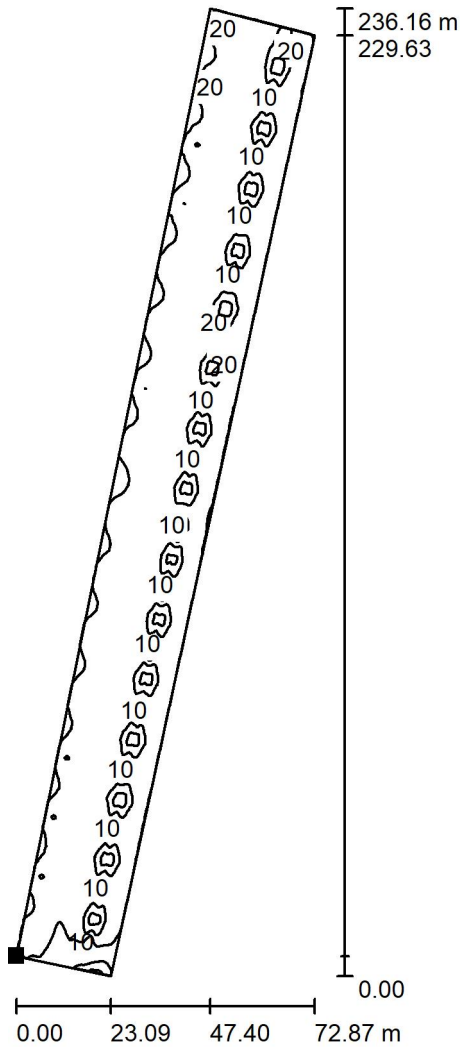
60

lx



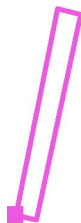
Redattore Arch. Emiliano Granzotto
 Telefono
 Fax
 e-Mail

Parcheggio Ovest / Elemento del pavimento 1 / Superficie 1 / Isolinee (E)



Valori in Lux, Scala 1 : 1847

Posizione della superficie nella
 scena esterna:
 Punto contrassegnato:
 (-201.897 m, -56.252 m, 0.000 m)



Reticolo: 128 x 128 Punti

E_m [lx]
15

E_{min} [lx]
0.18

E_{max} [lx]
34

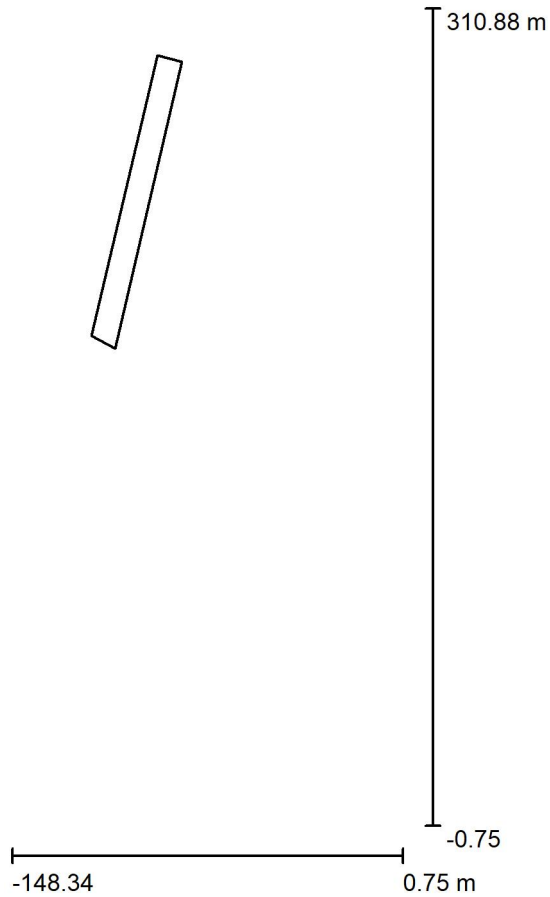
E_{min} / E_m
0.012

E_{min} / E_{max}
0.005



Redattore Arch. Emiliano Granzotto
 Telefono
 Fax
 e-Mail

corsia tipo Parcheggio Nord / Dati di pianificazione



Fattore di manutenzione: 0.90, ULR (Upward Light Ratio): 0.0%

Scala 1:2889

Distinta lampade

No.	Pezzo	Denominazione (Fattore di correzione)	Φ (Lampada) [lm]	Φ (Lampadine) [lm]	P [W]
1	127	AEC ILLUMINAZIONE SRL ITALO 1 0F3 STW 3.5-1M ITALO 1 0F3 STW 3.5-1M (1.000)	2430	2430	21.5
Totale:			308602	308610	2730.5

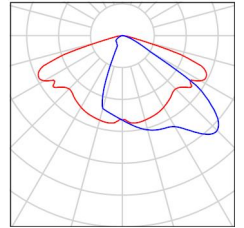


Redattore Arch. Emiliano Granzotto
Telefono
Fax
e-Mail

corsia tipo Parcheggio Nord / Lista pezzi lampade

127 Pezzo AEC ILLUMINAZIONE SRL ITALO 1 0F3 STW
3.5-1M ITALO 1 0F3 STW 3.5-1M
Articolo No.: ITALO 1 0F3 STW 3.5-1M
Flusso luminoso (Lampada): 2430 lm
Flusso luminoso (Lampadine): 2430 lm
Potenza lampade: 21.5 W
Classificazione lampade secondo CIE: 100
CIE Flux Code: 38 76 97 100 100
Dotazione: 1 x L-IT1-0F3-3000-525-1M-70-25
(Fattore di correzione 1.000).

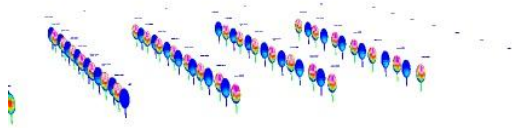
Per un'immagine della
lampada consultare il
nostro catalogo
lampade.





Redattore Arch. Emiliano Granzotto
Telefono
Fax
e-Mail

corsia tipo Parcheggio Nord / Rendering colori sfalsati



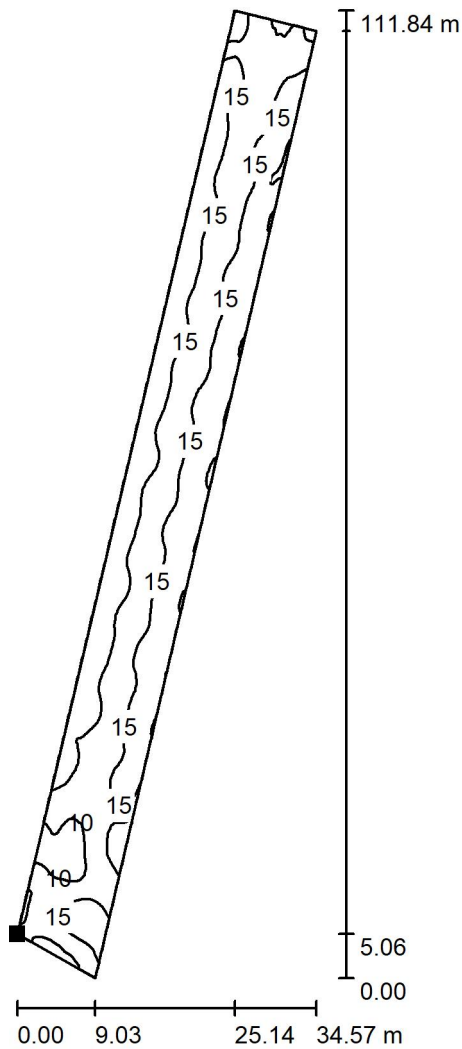
2 5 10 15 20 30 40 50 60

lx



Redattore Arch. Emiliano Granzotto
 Telefono
 Fax
 e-Mail

corsia tipo Parcheggio Nord / Elemento del pavimento 1 / Superficie 1 / Isolinee (E)



Valori in Lux, Scala 1 : 875

Posizione della superficie nella
 scena esterna:
 Punto contrassegnato:
 (-118.127 m, 186.176 m, 0.000 m)



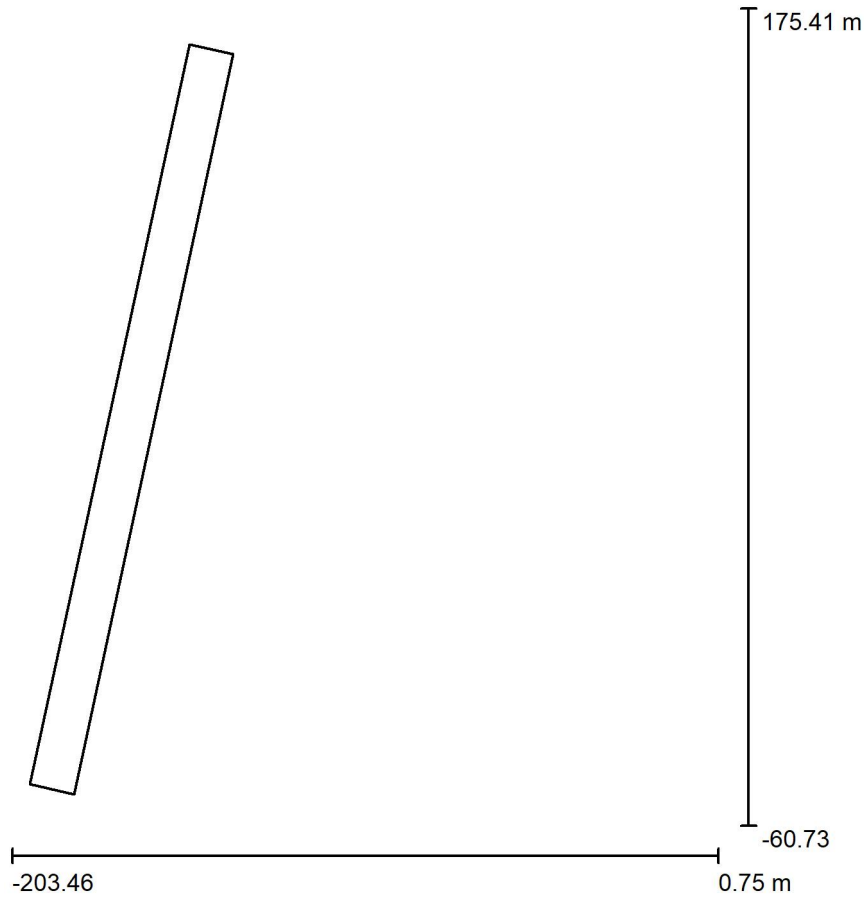
Reticolo: 128 x 128 Punti

E_m [lx]	E_{min} [lx]	E_{max} [lx]	E_{min} / E_m	E_{min} / E_{max}
15	8.05	22	0.545	0.373



Redattore Arch. Emiliano Granzotto
 Telefono
 Fax
 e-Mail

corsia tipo Parcheggio Ovest / Dati di pianificazione



Fattore di manutenzione: 0.90, ULR (Upward Light Ratio): 0.0%

Scala 1:2189

Distinta lampade

No.	Pezzo	Denominazione (Fattore di correzione)	Φ (Lampada) [lm]	Φ (Lampadine) [lm]	P [W]
1	48	AEC ILLUMINAZIONE SRL ITALO 1 0F3 STW 3.5-1M ITALO 1 0F3 STW 3.5-1M (1.000)	2430	2430	21.5
Totale:			116637	116640	1032.0

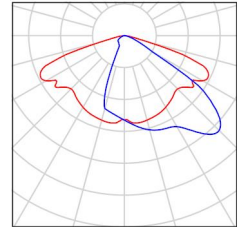


Redattore Arch. Emiliano Granzotto
Telefono
Fax
e-Mail

corsia tipo Parcheggio Ovest / Lista pezzi lampade

48 Pezzo AEC ILLUMINAZIONE SRL ITALO 1 0F3 STW
3.5-1M ITALO 1 0F3 STW 3.5-1M
Articolo No.: ITALO 1 0F3 STW 3.5-1M
Flusso luminoso (Lampada): 2430 lm
Flusso luminoso (Lampadine): 2430 lm
Potenza lampade: 21.5 W
Classificazione lampade secondo CIE: 100
CIE Flux Code: 38 76 97 100 100
Dotazione: 1 x L-IT1-0F3-3000-525-1M-70-25
(Fattore di correzione 1.000).

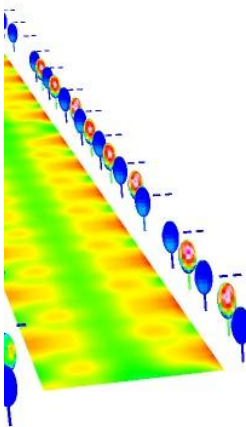
Per un'immagine della
lampada consultare il
nostro catalogo
lampade.





Redattore Arch. Emiliano Granzotto
Telefono
Fax
e-Mail

corsia tipo Parcheggio Ovest / Rendering colori sfalsati



2

5

10

15

20

30

40

50

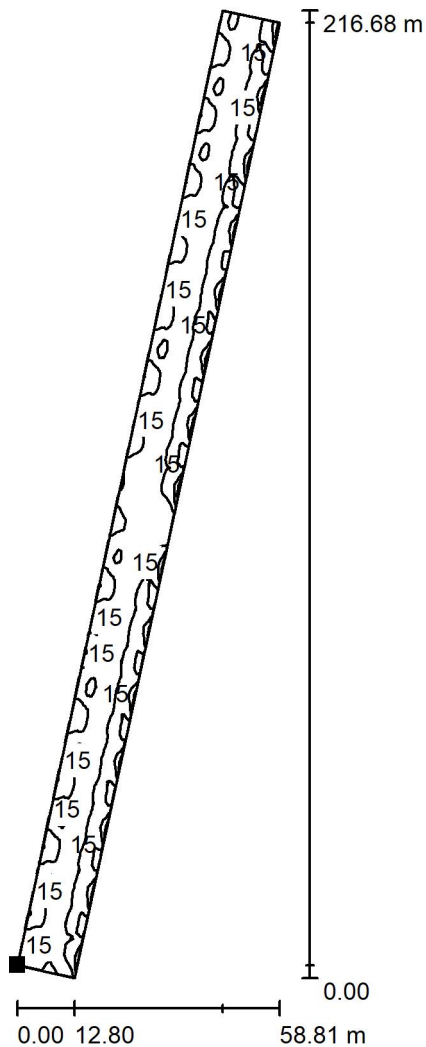
60

lx



Redattore Arch. Emiliano Granzotto
 Telefono
 Fax
 e-Mail

corsia tipo Parcheggio Ovest / Elemento del pavimento 1 / Superficie 1 / Isolinee (E)



Valori in Lux, Scala 1 : 1695

Posizione della superficie nella
 scena esterna:
 Punto contrassegnato:
 (-198.311 m, -48.775 m, 0.000 m)



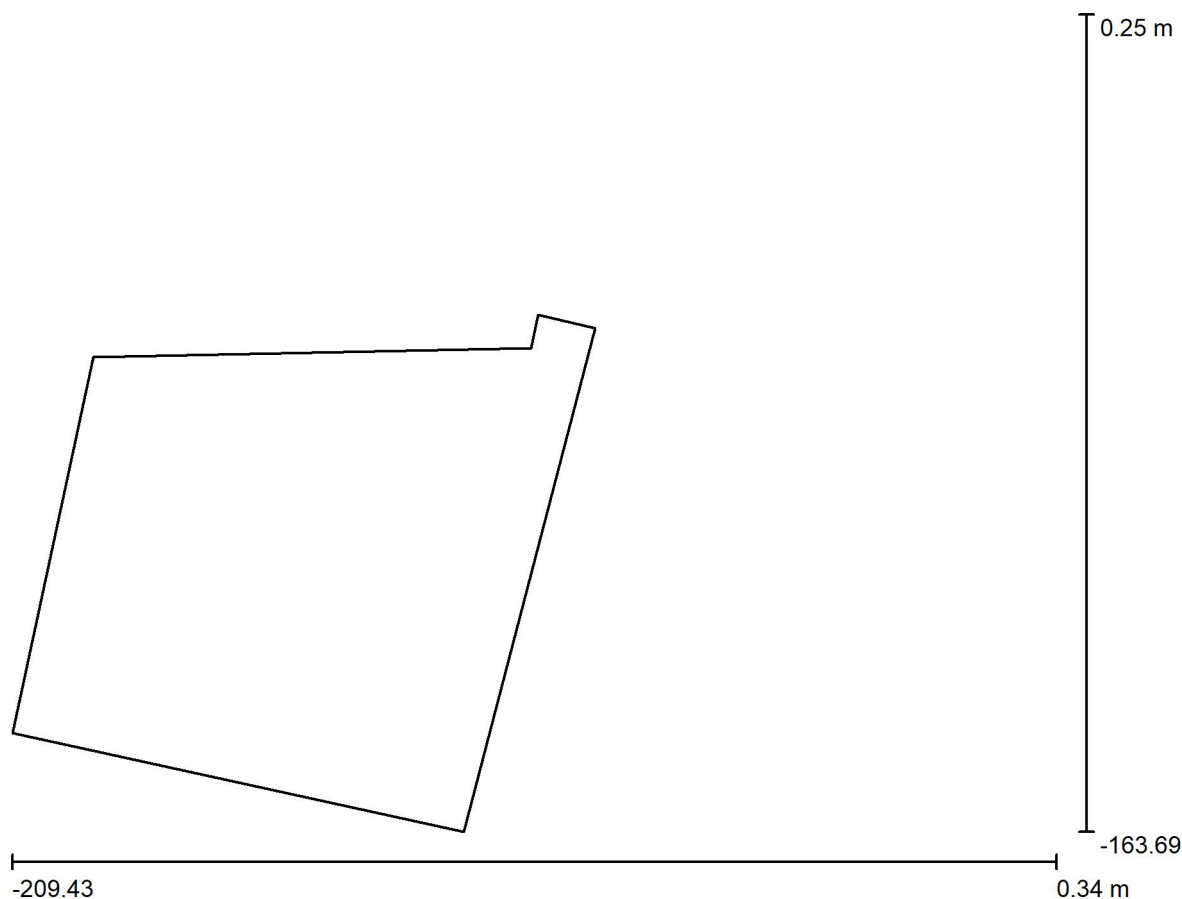
Reticolo: 128 x 128 Punti

E_m [lx]	E_{min} [lx]	E_{max} [lx]	E_{min} / E_m	E_{min} / E_{max}
15	9.13	29	0.626	0.312



Redattore Arch. Emiliano Granzotto
 Telefono
 Fax
 e-Mail

Parcheggio Sud / Dati di pianificazione



Fattore di manutenzione: 0.90, ULR (Upward Light Ratio): 0.0%

Scala 1:1520

Distinta lampade

No.	Pezzo	Denominazione (Fattore di correzione)	Φ (Lampada) [lm]	Φ (Lampadine) [lm]	P [W]
1	73	AEC ILLUMINAZIONE SRL ITALO 1 0F3 STW 3.5-1M ITALO 1 0F3 STW 3.5-1M (1.000)	2430	2430	21.5
Totale:			177386	177390	1569.5

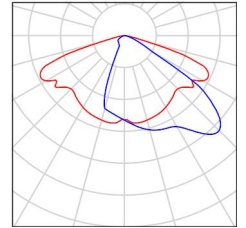


Redattore Arch. Emiliano Granzotto
Telefono
Fax
e-Mail

Parcheggio Sud / Lista pezzi lampade

73 Pezzo AEC ILLUMINAZIONE SRL ITALO 1 0F3 STW
3.5-1M ITALO 1 0F3 STW 3.5-1M
Articolo No.: ITALO 1 0F3 STW 3.5-1M
Flusso luminoso (Lampada): 2430 lm
Flusso luminoso (Lampadine): 2430 lm
Potenza lampade: 21.5 W
Classificazione lampade secondo CIE: 100
CIE Flux Code: 38 76 97 100 100
Dotazione: 1 x L-IT1-0F3-3000-525-1M-70-25
(Fattore di correzione 1.000).

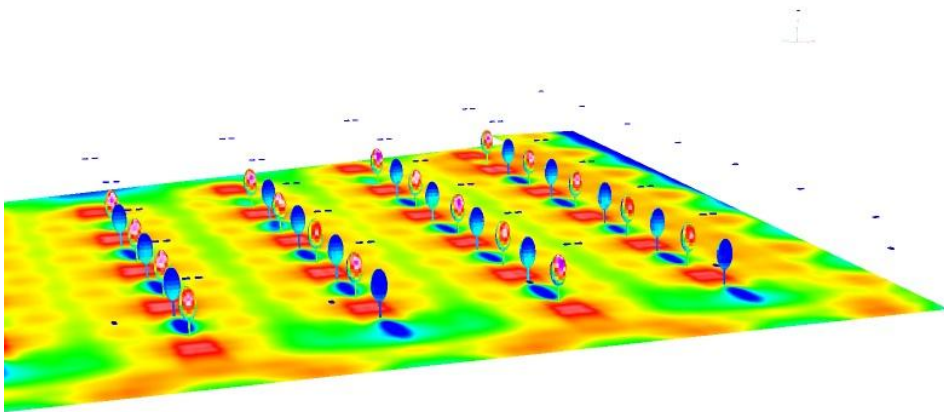
Per un'immagine della
lampada consultare il
nostro catalogo
lampade.





Redattore Arch. Emiliano Granzotto
Telefono
Fax
e-Mail

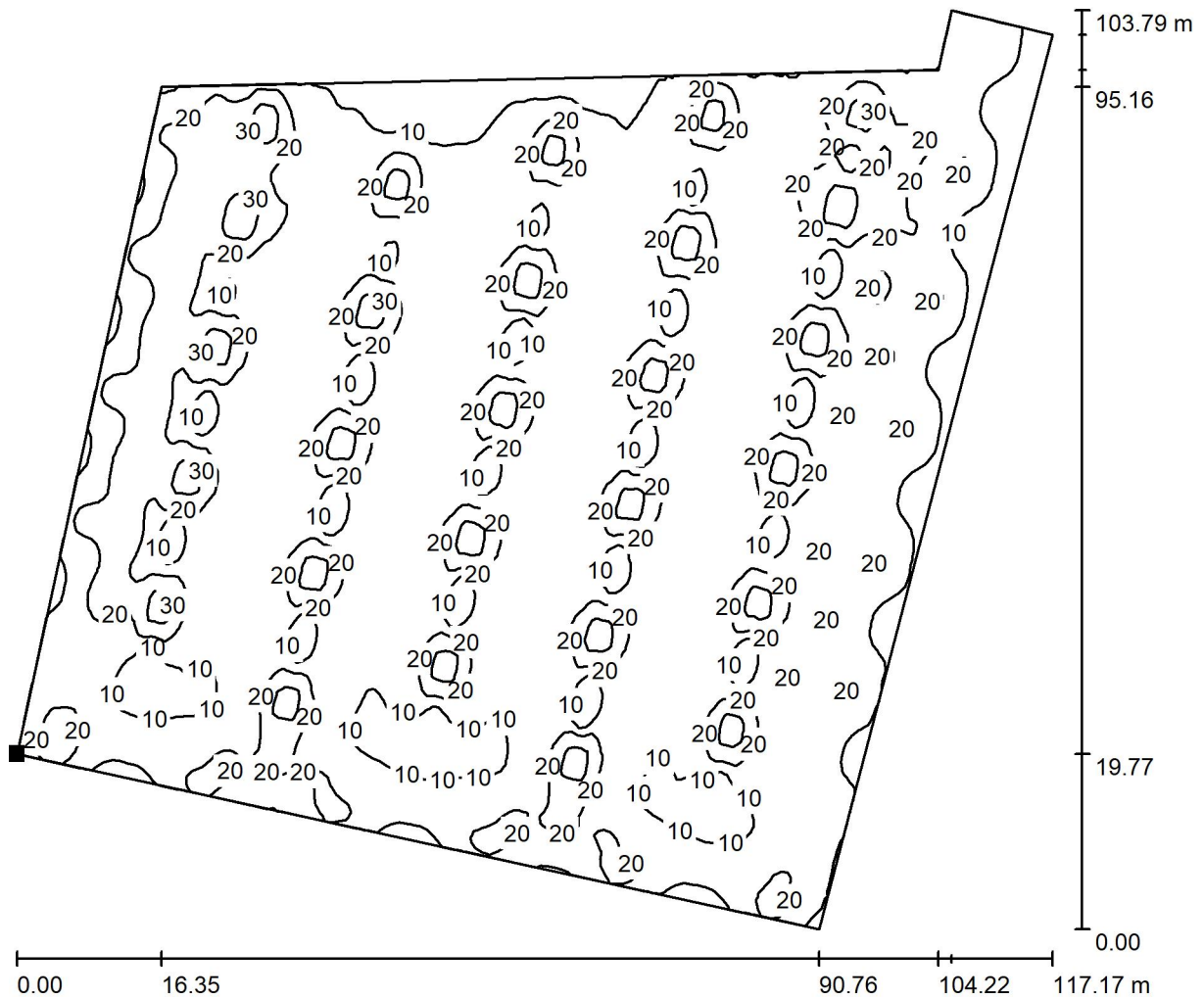
Parcheggio Sud / Rendering colori sfalsati



2 5 10 15 20 30 40 50 60 lx

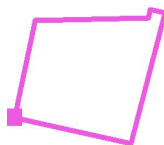
Redattore Arch. Emiliano Granzotto
 Telefono
 Fax
 e-Mail

Parcheggio Sud / Elemento del pavimento 1 / Superficie 1 / Isolinee (E)



Valori in Lux, Scala 1 : 838

Posizione della superficie nella
 scena esterna:
 Punto contrassegnato:
 (-209.428 m, -143.920 m, 0.000 m)



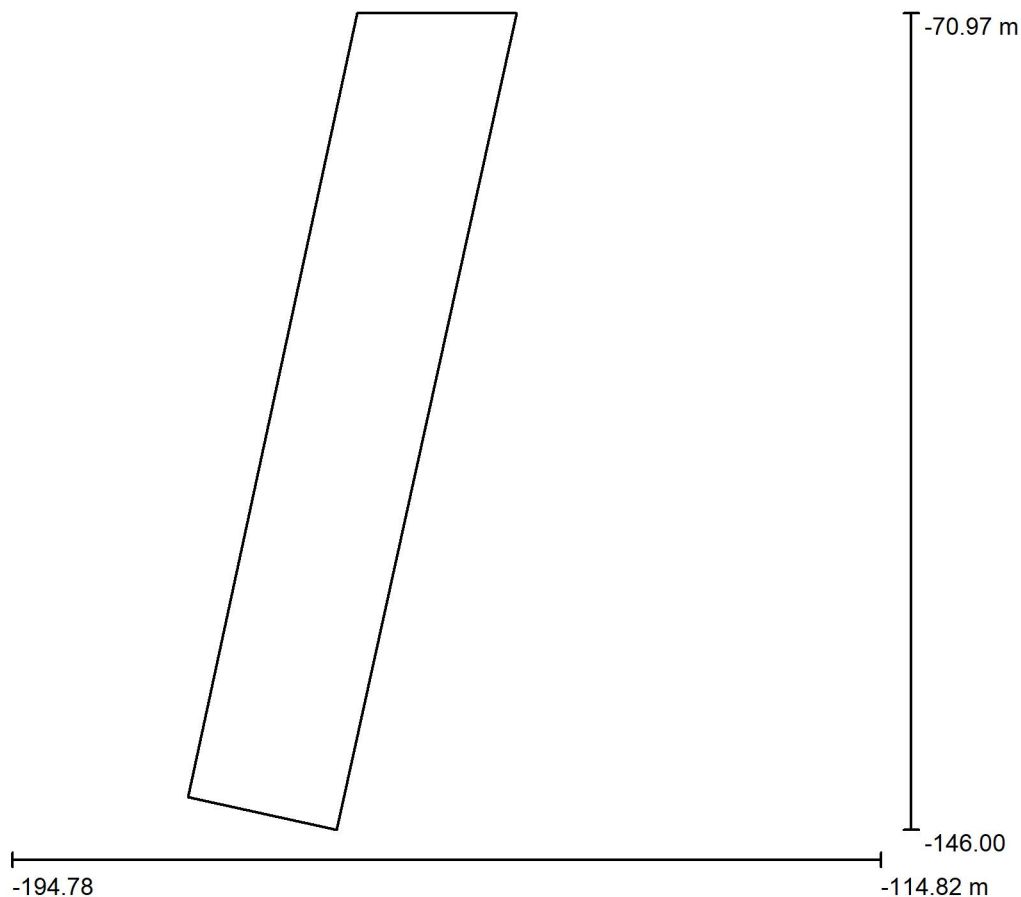
Reticolo: 128 x 128 Punti

E_m [lx]	E_{min} [lx]	E_{max} [lx]	E_{min} / E_m	E_{min} / E_{max}
16	0.42	37	0.026	0.011



Redattore Arch. Emiliano Granzotto
 Telefono
 Fax
 e-Mail

corsia tipo Parcheggio Sud / Dati di pianificazione



Fattore di manutenzione: 0.90, ULR (Upward Light Ratio): 0.0%

Scala 1:696

Distinta lampade

No.	Pezzo	Denominazione (Fattore di correzione)	Φ (Lampada) [lm]	Φ (Lampadine) [lm]	P [W]
1	10	AEC ILLUMINAZIONE SRL ITALO 1 0F3 STW 3.5-1M ITALO 1 0F3 STW 3.5-1M (1.000)	2430	2430	21.5
Totale:			24299	Totale: 24300	215.0

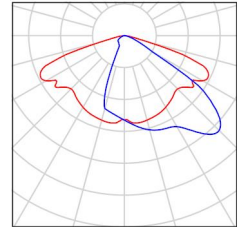


Redattore Arch. Emiliano Granzotto
Telefono
Fax
e-Mail

corsia tipo Parcheggio Sud / Lista pezzi lampade

10 Pezzo AEC ILLUMINAZIONE SRL ITALO 1 0F3 STW
3.5-1M ITALO 1 0F3 STW 3.5-1M
Articolo No.: ITALO 1 0F3 STW 3.5-1M
Flusso luminoso (Lampada): 2430 lm
Flusso luminoso (Lampadine): 2430 lm
Potenza lampade: 21.5 W
Classificazione lampade secondo CIE: 100
CIE Flux Code: 38 76 97 100 100
Dotazione: 1 x L-IT1-0F3-3000-525-1M-70-25
(Fattore di correzione 1.000).

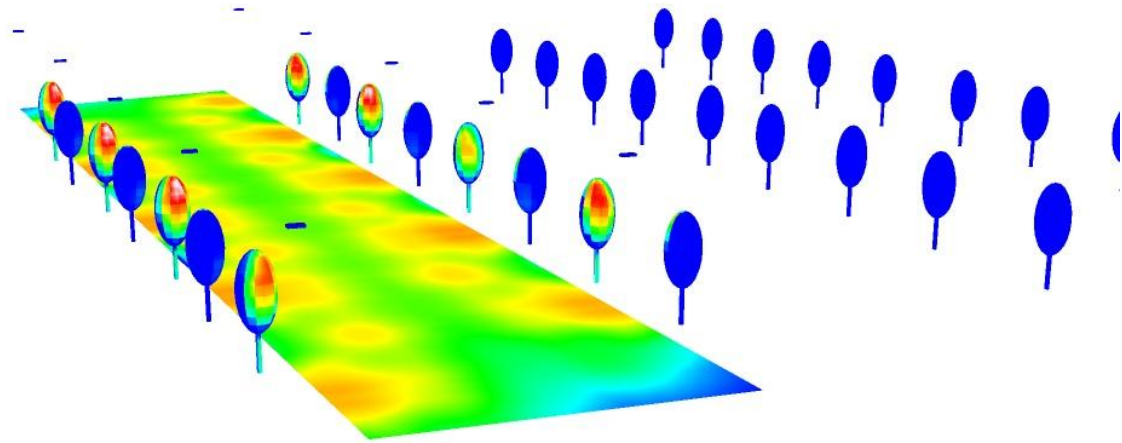
Per un'immagine della
lampada consultare il
nostro catalogo
lampade.





Redattore Arch. Emiliano Granzotto
Telefono
Fax
e-Mail

corsia tipo Parcheggio Sud / Rendering colori sfalsati

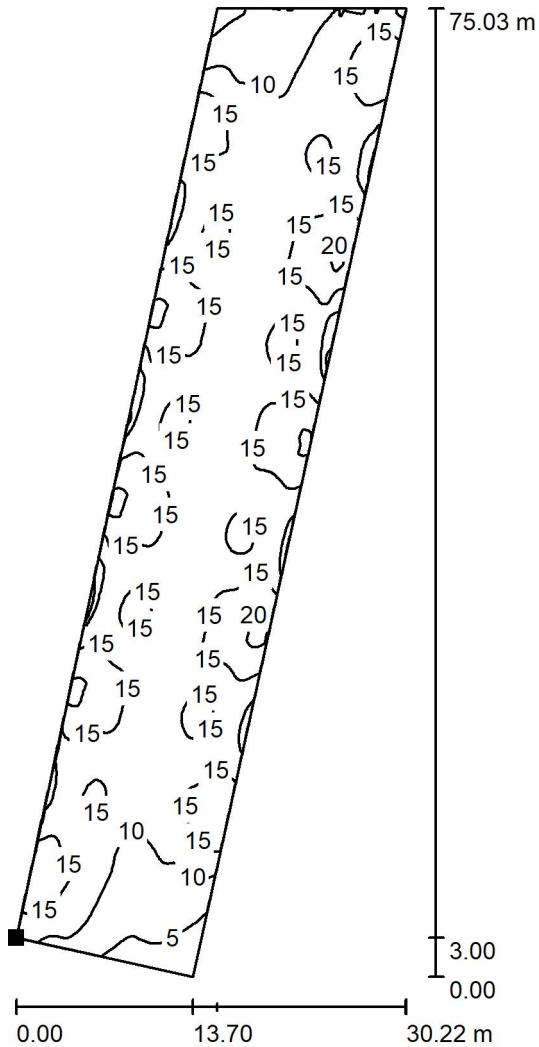


2 5 10 15 20 30 40 50 60 lx



Redattore Arch. Emiliano Granzotto
 Telefono
 Fax
 e-Mail

corsia tipo Parcheggio Sud / Elemento del pavimento 1 / Superficie 1 / Isolinee (E)



Valori in Lux, Scala 1 : 587

Posizione della superficie nella
 scena esterna:
 Punto contrassegnato:
 (-178.600 m, -143.000 m, 0.000 m)



Reticolo: 128 x 128 Punti

E_m [lx]
13

E_{min} [lx]
0.32

E_{max} [lx]
21

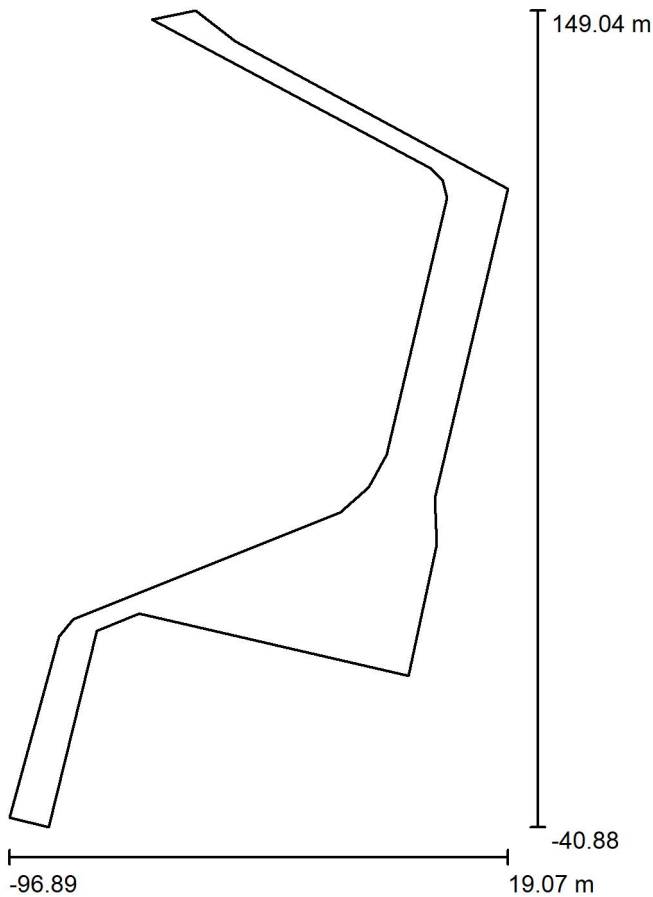
E_{min} / E_m
0.024

E_{min} / E_{max}
0.015



Redattore Arch. Emiliano Granzotto
 Telefono
 Fax
 e-Mail

Parcheggio Est / Dati di pianificazione



Fattore di manutenzione: 0.90, ULR (Upward Light Ratio): 0.0%

Scala 1:1761

Distinta lampade

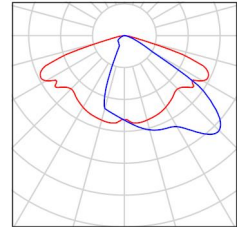
No.	Pezzo	Denominazione (Fattore di correzione)	Φ (Lampada) [lm]	Φ (Lampadine) [lm]	P [W]
1	23	AEC ILLUMINAZIONE SRL ITALO 1 0F3 STW 3.5-1M ITALO 1 0F3 STW 3.5-1M (1.000)	2430	2430	21.5
Totale:			55889	Totale: 55890	494.5

Redattore Arch. Emiliano Granzotto
Telefono
Fax
e-Mail

Parcheggio Est / Lista pezzi lampade

23 Pezzo AEC ILLUMINAZIONE SRL ITALO 1 0F3 STW
3.5-1M ITALO 1 0F3 STW 3.5-1M
Articolo No.: ITALO 1 0F3 STW 3.5-1M
Flusso luminoso (Lampada): 2430 lm
Flusso luminoso (Lampadine): 2430 lm
Potenza lampade: 21.5 W
Classificazione lampade secondo CIE: 100
CIE Flux Code: 38 76 97 100 100
Dotazione: 1 x L-IT1-0F3-3000-525-1M-70-25
(Fattore di correzione 1.000).

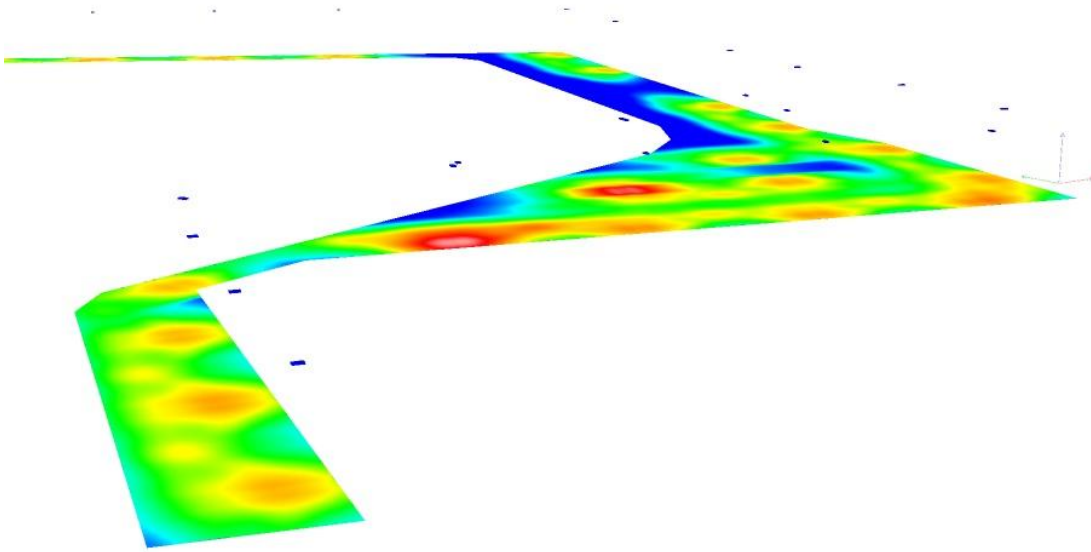
Per un'immagine della
lampada consultare il
nostro catalogo
lampade.





Redattore Arch. Emiliano Granzotto
Telefono
Fax
e-Mail

Parcheggio Est / Rendering colori sfalsati

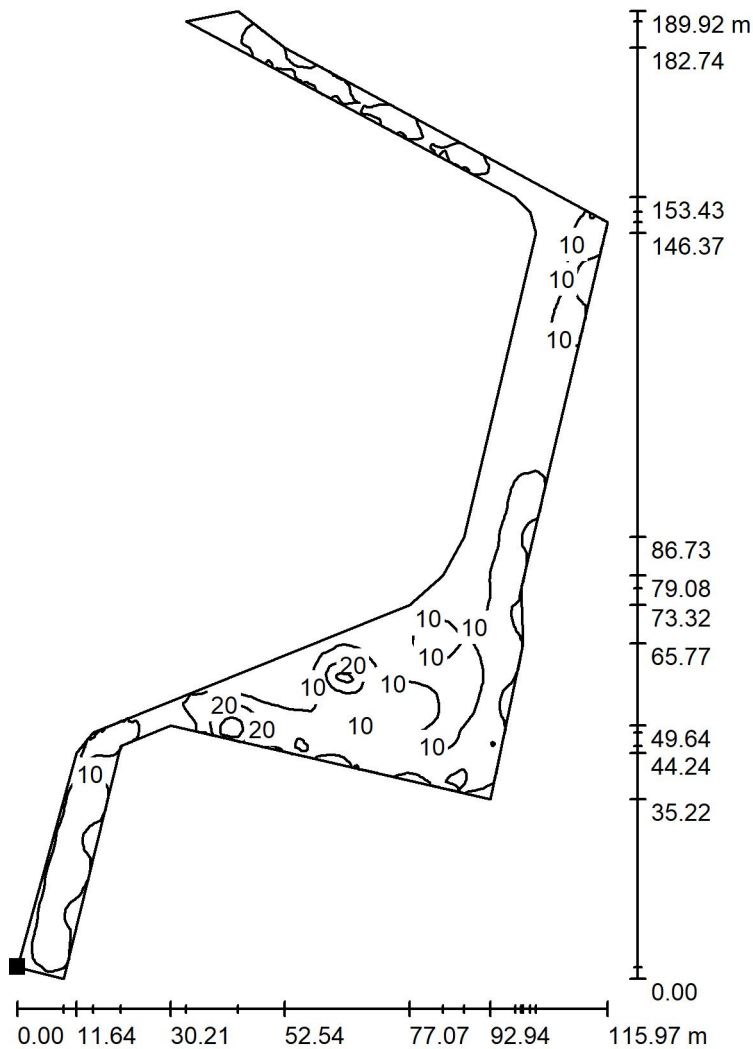


2 5 10 15 20 30 40 50 60 lx



Redattore Arch. Emiliano Granzotto
 Telefono
 Fax
 e-Mail

Parcheggio Est / Elemento del pavimento 1 / Superficie 1 / Isolinee (E)



Valori in Lux, Scala 1 : 1486

Posizione della superficie nella
 scena esterna:
 Punto contrassegnato:
 (-96.893 m, -38.613 m, 0.000 m)



Reticolo: 128 x 128 Punti

E_m [lx]
9.94

E_{min} [lx]
0.13

E_{max} [lx]
36

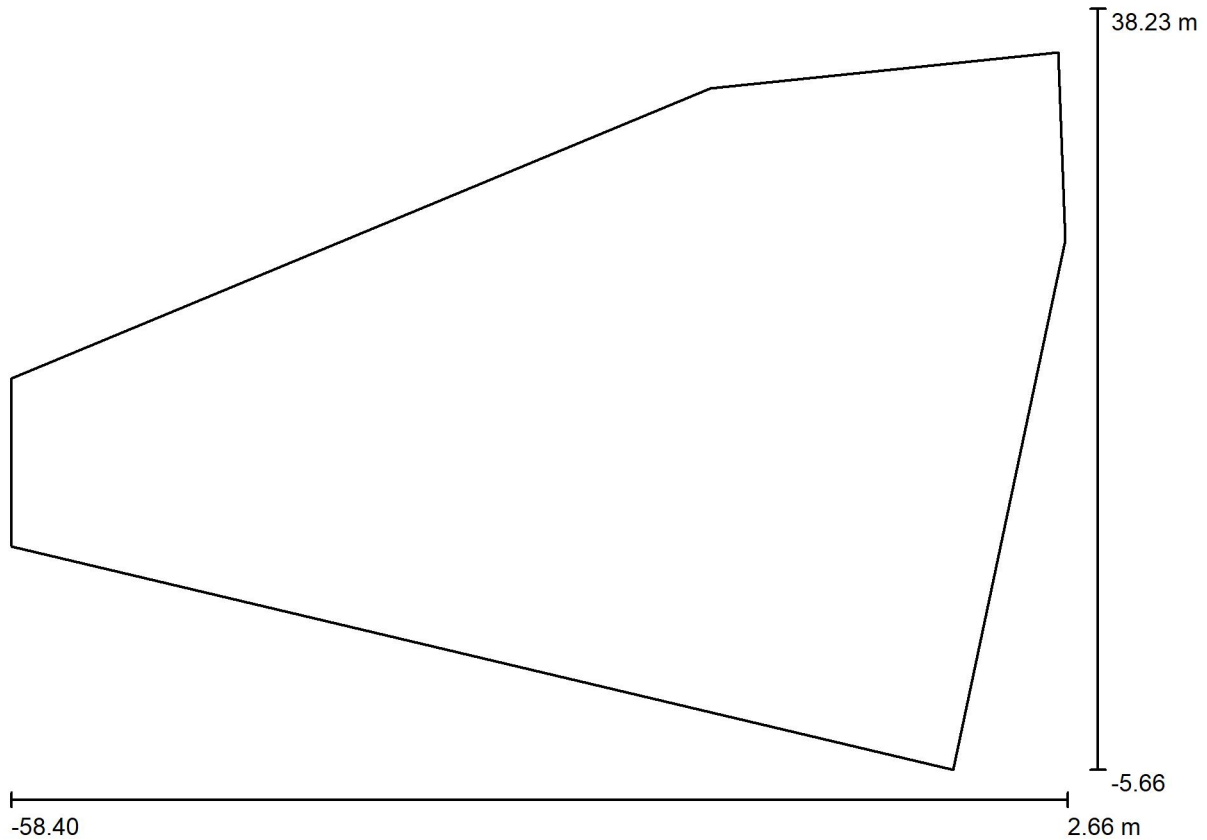
E_{min} / E_m
0.013

E_{min} / E_{max}
0.004



Redattore Arch. Emiliano Granzotto
 Telefono
 Fax
 e-Mail

parcheggio retro / Dati di pianificazione



Fattore di manutenzione: 0.90, ULR (Upward Light Ratio): 0.0%

Scala 1:437

Distinta lampade

No.	Pezzo	Denominazione (Fattore di correzione)	Φ (Lampada) [lm]	Φ (Lampadine) [lm]	P [W]
1	11	AEC ILLUMINAZIONE SRL ITALO 1 0F3 STW 3.5-1M ITALO 1 0F3 STW 3.5-1M (1.000)	2430	2430	21.5
Totale:			26729	Totale: 26730	236.5

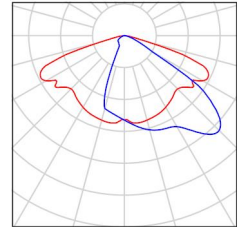


Redattore Arch. Emiliano Granzotto
Telefono
Fax
e-Mail

parcheggio retro / Lista pezzi lampade

11 Pezzo AEC ILLUMINAZIONE SRL ITALO 1 0F3 STW
3.5-1M ITALO 1 0F3 STW 3.5-1M
Articolo No.: ITALO 1 0F3 STW 3.5-1M
Flusso luminoso (Lampada): 2430 lm
Flusso luminoso (Lampadine): 2430 lm
Potenza lampade: 21.5 W
Classificazione lampade secondo CIE: 100
CIE Flux Code: 38 76 97 100 100
Dotazione: 1 x L-IT1-0F3-3000-525-1M-70-25
(Fattore di correzione 1.000).

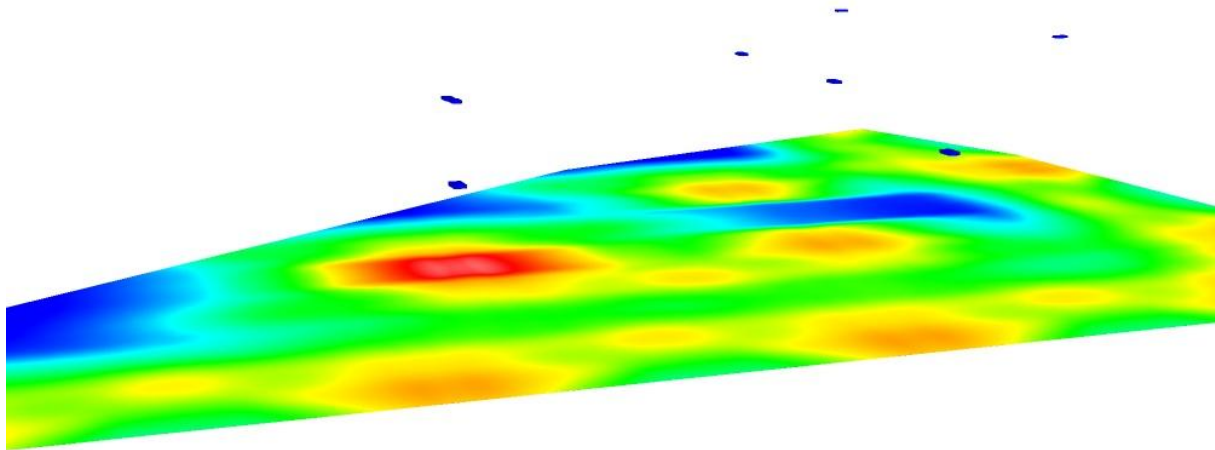
Per un'immagine della
lampada consultare il
nostro catalogo
lampade.





Redattore Arch. Emiliano Granzotto
Telefono
Fax
e-Mail

parcheggio retro / Rendering colori sfalsati

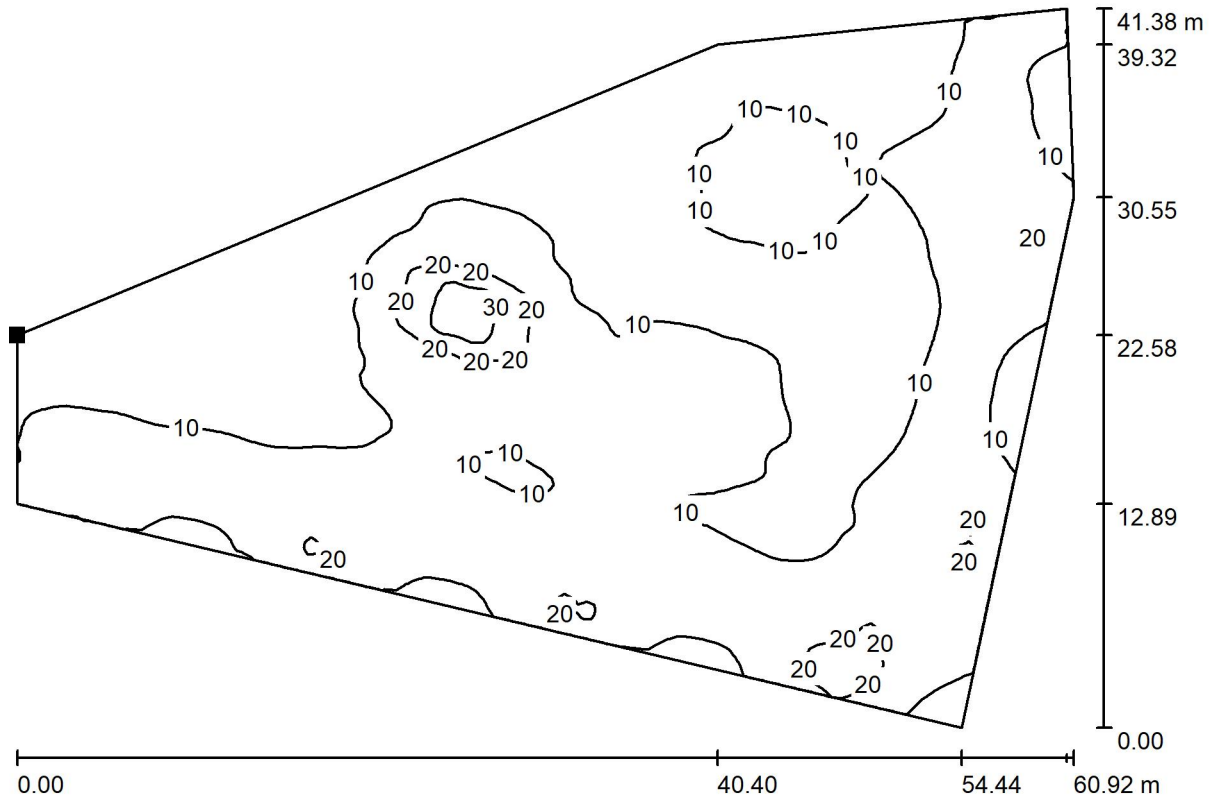


2 5 10 15 20 30 40 50 60 lx



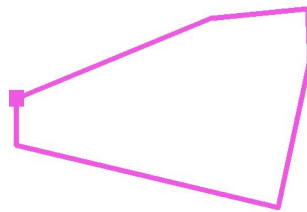
Redattore Arch. Emiliano Granzotto
 Telefono
 Fax
 e-Mail

parcheggio retro / Elemento del pavimento 1 / Superficie 1 / Isolinee (E)



Valori in Lux, Scala 1 : 436

Posizione della superficie nella
 scena esterna:
 Punto contrassegnato:
 (-58.399 m, 16.921 m, 0.000 m)



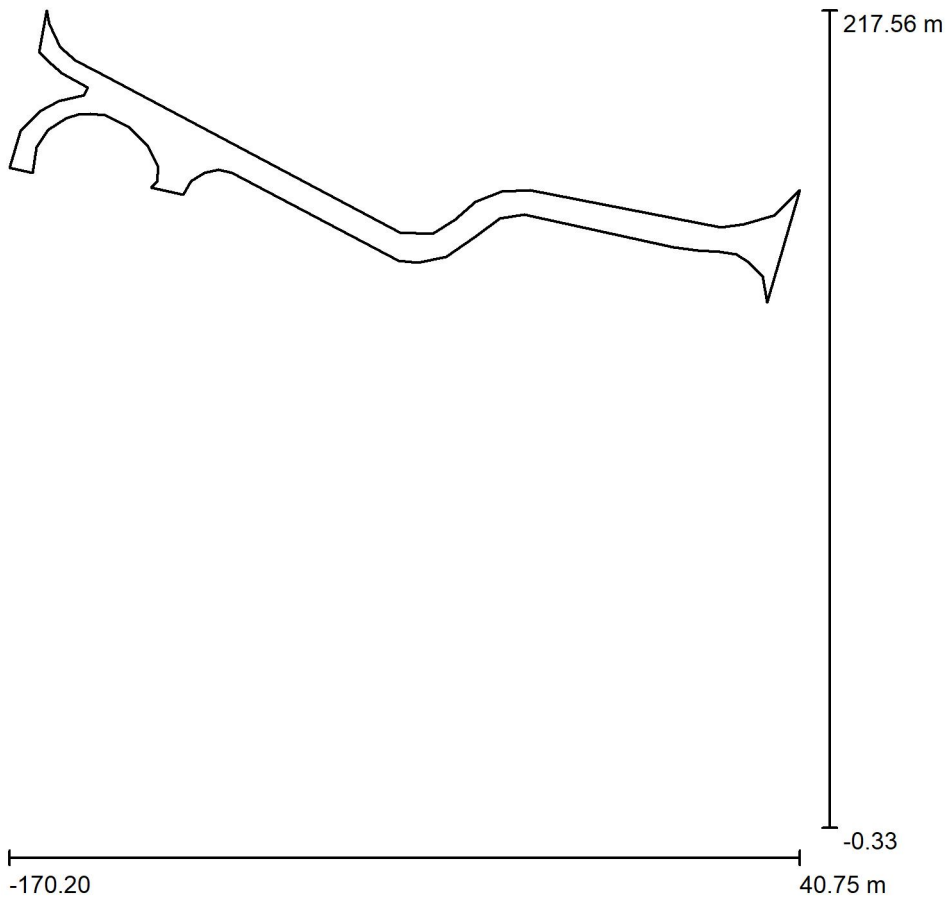
Reticolo: 128 x 128 Punti

E_m [lx]	E_{min} [lx]	E_{max} [lx]	E_{min} / E_m	E_{min} / E_{max}
11	0.89	34	0.081	0.026



Redattore Arch. Emiliano Granzotto
 Telefono
 Fax
 e-Mail

strada interna via Roma Dx-Provinciale / Dati di pianificazione



Fattore di manutenzione: 0.90, ULR (Upward Light Ratio): 0.0%

Scala 1:2020

Distinta lampade

No.	Pezzo	Denominazione (Fattore di correzione)	Φ (Lampada) [lm]	Φ (Lampadine) [lm]	P [W]
1	21	AEC ILLUMINAZIONE SRL ITALO 1 0F3 STW 3.5-1M ITALO 1 0F3 STW 3.5-1M (1.000)	2430	2430	21.5
Totale:			51029	Totale: 51030	451.5

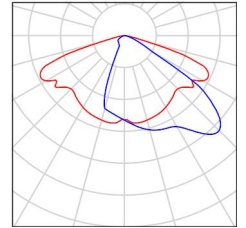


Redattore Arch. Emiliano Granzotto
Telefono
Fax
e-Mail

strada interna via Roma Dx-Provinciale / Lista pezzi lampade

21 Pezzo AEC ILLUMINAZIONE SRL ITALO 1 0F3 STW
3.5-1M ITALO 1 0F3 STW 3.5-1M
Articolo No.: ITALO 1 0F3 STW 3.5-1M
Flusso luminoso (Lampada): 2430 lm
Flusso luminoso (Lampadine): 2430 lm
Potenza lampade: 21.5 W
Classificazione lampade secondo CIE: 100
CIE Flux Code: 38 76 97 100 100
Dotazione: 1 x L-IT1-0F3-3000-525-1M-70-25
(Fattore di correzione 1.000).

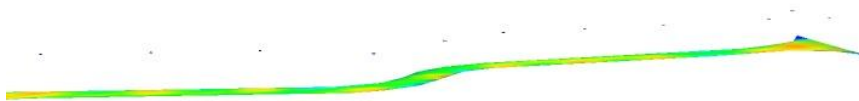
Per un'immagine della
lampada consultare il
nostro catalogo
lampade.





Redattore Arch. Emiliano Granzotto
Telefono
Fax
e-Mail

strada interna via Roma Dx-Provinciale / Rendering colori sfalsati

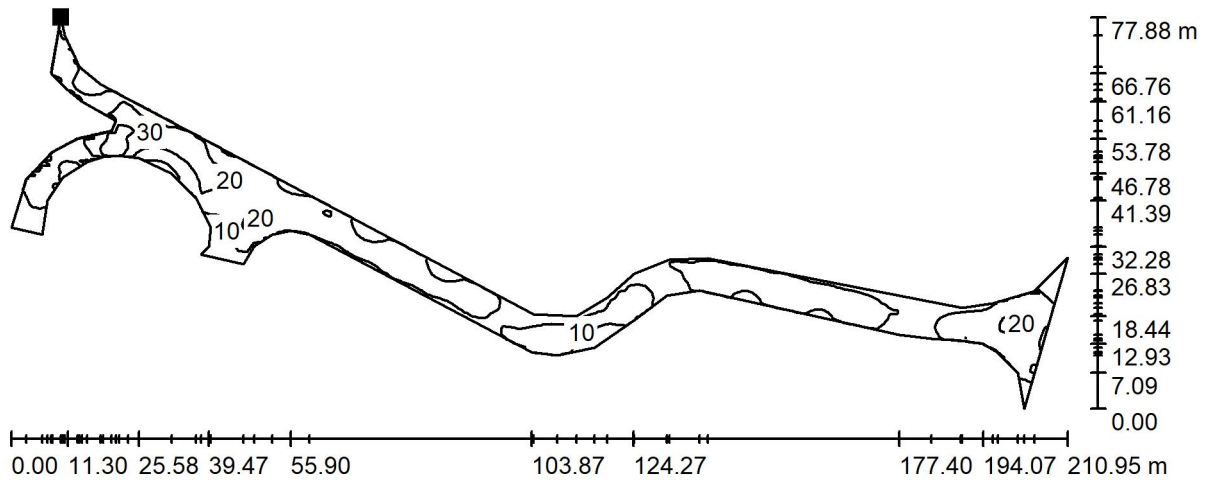


2 5 10 15 20 30 40 50 60 lx



Redattore Arch. Emiliano Granzotto
 Telefono
 Fax
 e-Mail

**strada interna via Roma Dx-Provinciale / Elemento del pavimento 1 / Superficie 1 /
 Iso linee (E)**



Valori in Lux, Scala 1 : 1509

Posizione della superficie nella
 scena esterna:
 Punto contrassegnato:
 (-160.255 m, 217.562 m, 0.000 m)



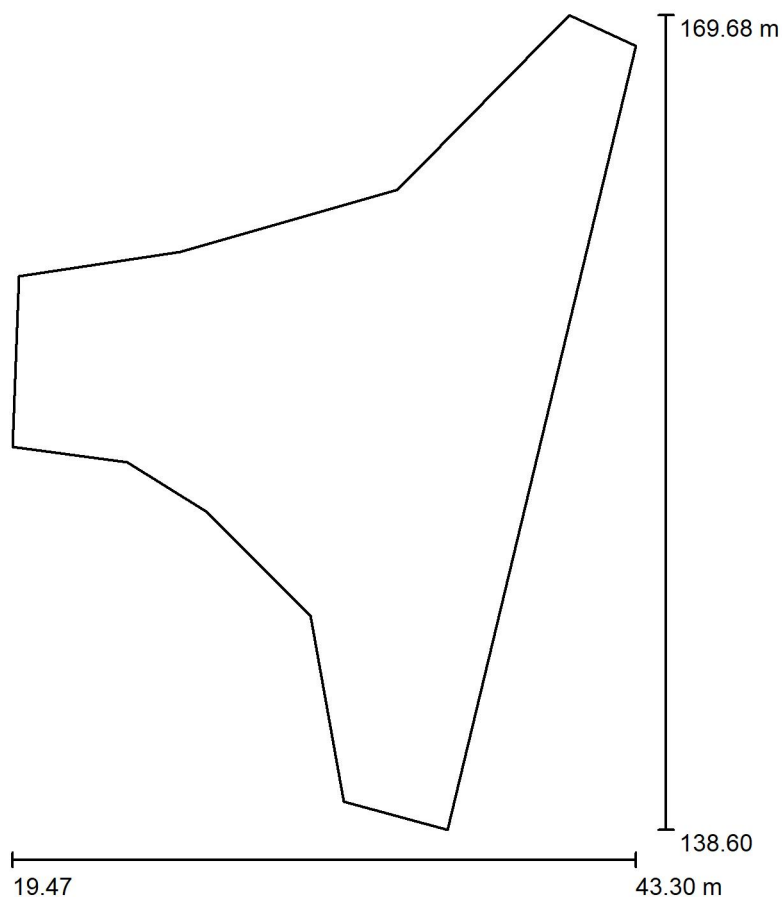
Reticolo: 128 x 128 Punti

E_m [lx]	E_{min} [lx]	E_{max} [lx]	E_{min} / E_m	E_{min} / E_{max}
14	0.51	38	0.037	0.013



Redattore Arch. Emiliano Granzotto
 Telefono
 Fax
 e-Mail

Zona di conflitto incrocio via Roma / Dati di pianificazione



Fattore di manutenzione: 0.80, ULR (Upward Light Ratio): 0.0%

Scala 1:289

Distinta lampade

No.	Pezzo	Denominazione (Fattore di correzione)	Φ (Lampada) [lm]	Φ (Lampadine) [lm]	P [W]
1	4	AEC ILLUMINAZIONE SRL ITALO 1 0F3 STW 3.5-2M ITALO 1 0F3 STW 3.5-2M (1.000)	4800	4800	39.0
Totale:			19200	Totale: 19200	156.0

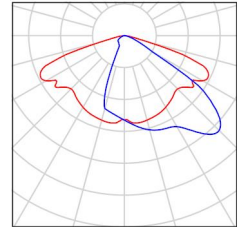


Redattore Arch. Emiliano Granzotto
Telefono
Fax
e-Mail

Zona di conflitto incrocio via Roma / Lista pezzi lampade

4 Pezzo AEC ILLUMINAZIONE SRL ITALO 1 0F3 STW
3.5-2M ITALO 1 0F3 STW 3.5-2M
Articolo No.: ITALO 1 0F3 STW 3.5-2M
Flusso luminoso (Lampada): 4800 lm
Flusso luminoso (Lampadine): 4800 lm
Potenza lampade: 39.0 W
Classificazione lampade secondo CIE: 100
CIE Flux Code: 38 76 97 100 100
Dotazione: 1 x L-IT1-0F3-3000-525-2M-70-25
(Fattore di correzione 1.000).

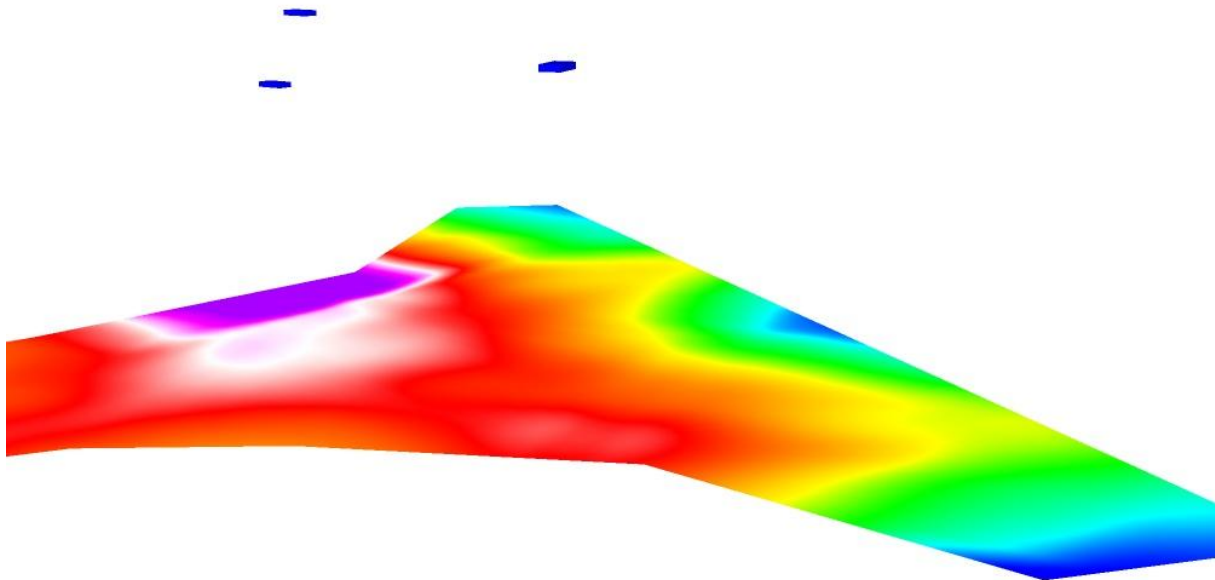
Per un'immagine della
lampada consultare il
nostro catalogo
lampade.





Redattore Arch. Emiliano Granzotto
Telefono
Fax
e-Mail

Zona di conflitto incrocio via Roma / Rendering colori sfalsati

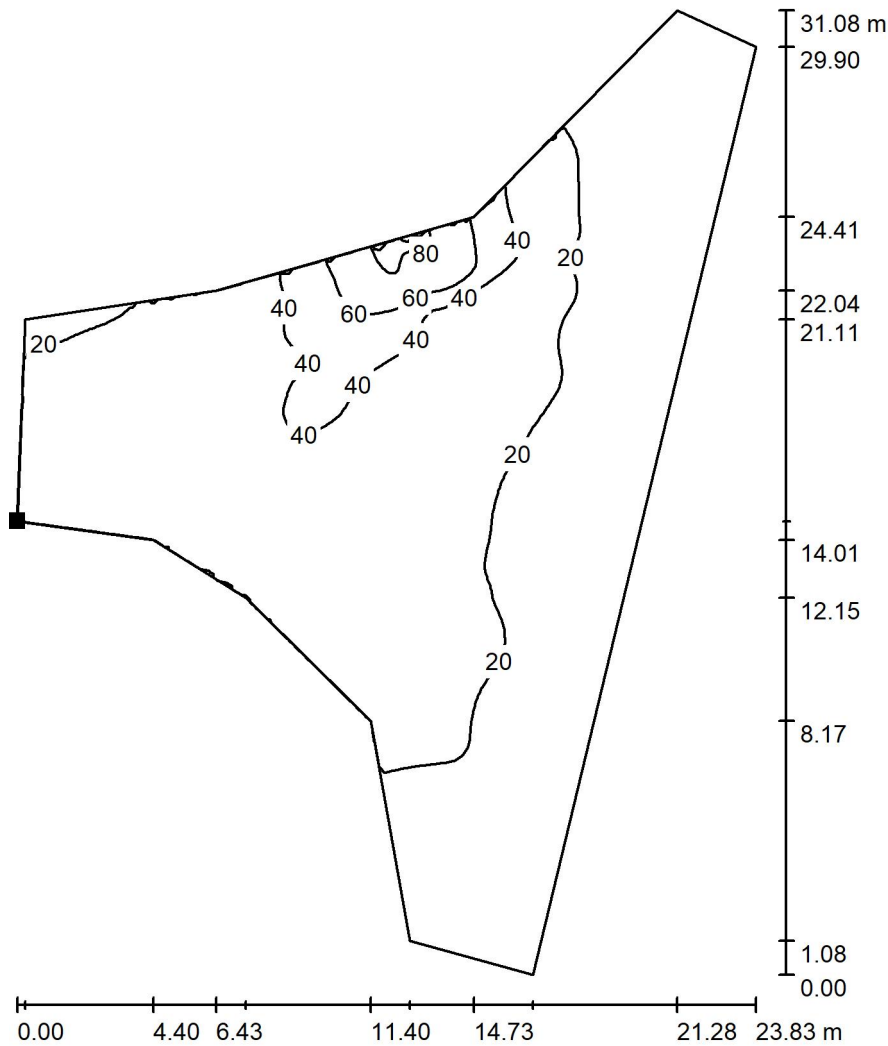


2 5 10 15 20 30 40 50 60 lx



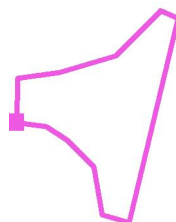
Redattore Arch. Emiliano Granzotto
 Telefono
 Fax
 e-Mail

**Zona di conflitto incrocio via Roma / Elemento del pavimento 1 / Superficie 1 /
 Isolinee (E)**



Valori in Lux, Scala 1 : 244

Posizione della superficie nella
 scena esterna:
 Punto contrassegnato:
 (19.472 m, 153.213 m, 0.000 m)



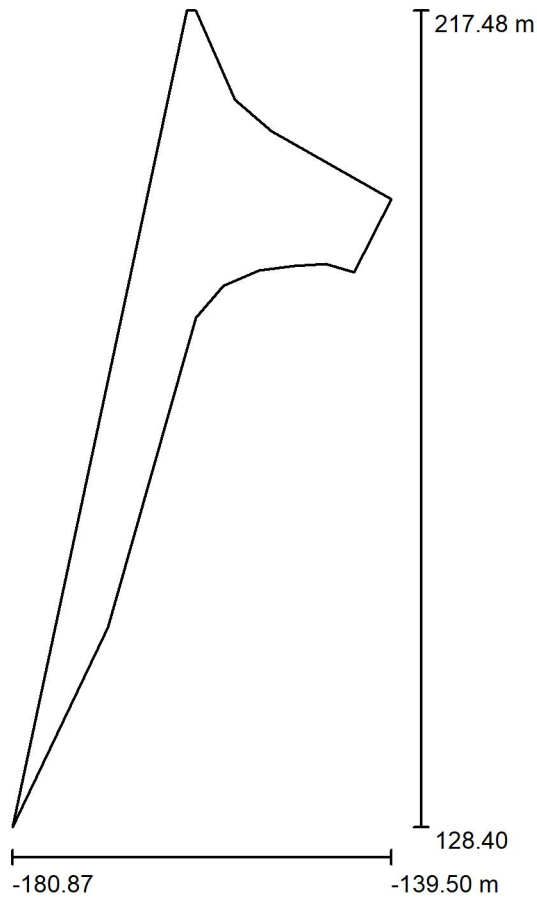
Reticolo: 128 x 128 Punti

E_m [lx]	E_{min} [lx]	E_{max} [lx]	E_{min} / E_m	E_{min} / E_{max}
24	1.33	83	0.055	0.016



Redattore Arch. Emiliano Granzotto
 Telefono
 Fax
 e-Mail

Zona di conflitto incrocio Provinciale / Dati di pianificazione



Fattore di manutenzione: 0.80, ULR (Upward Light Ratio): 0.0%

Scala 1:826

Distinta lampade

No.	Pezzo	Denominazione (Fattore di correzione)	Φ (Lampada) [lm]	Φ (Lampadine) [lm]	P [W]
1	6	AEC ILLUMINAZIONE SRL ITALO 1 0F3 STW 3.5-2M ITALO 1 0F3 STW 3.5-2M (1.000)	4800	4800	39.0
Totale:			28799	Totale: 28800	234.0

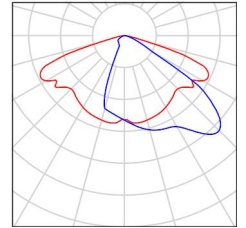


Redattore Arch. Emiliano Granzotto
Telefono
Fax
e-Mail

Zona di conflitto incrocio Provinciale / Lista pezzi lampade

6 Pezzo AEC ILLUMINAZIONE SRL ITALO 1 0F3 STW
3.5-2M ITALO 1 0F3 STW 3.5-2M
Articolo No.: ITALO 1 0F3 STW 3.5-2M
Flusso luminoso (Lampada): 4800 lm
Flusso luminoso (Lampadine): 4800 lm
Potenza lampade: 39.0 W
Classificazione lampade secondo CIE: 100
CIE Flux Code: 38 76 97 100 100
Dotazione: 1 x L-IT1-0F3-3000-525-2M-70-25
(Fattore di correzione 1.000).

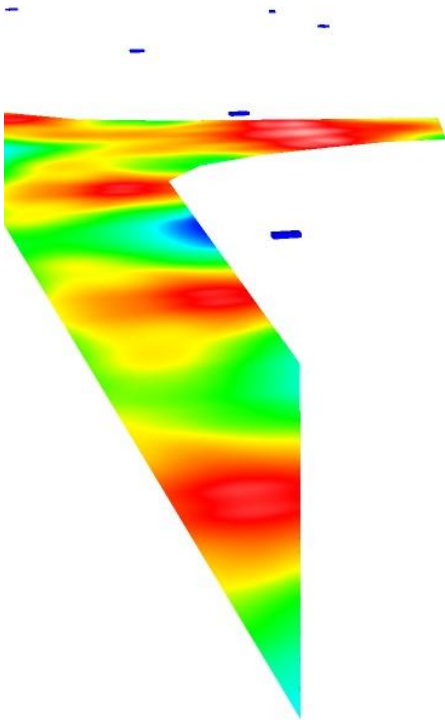
Per un'immagine della
lampada consultare il
nostro catalogo
lampade.





Redattore Arch. Emiliano Granzotto
Telefono
Fax
e-Mail

Zona di conflitto incrocio Provinciale / Rendering colori sfalsati

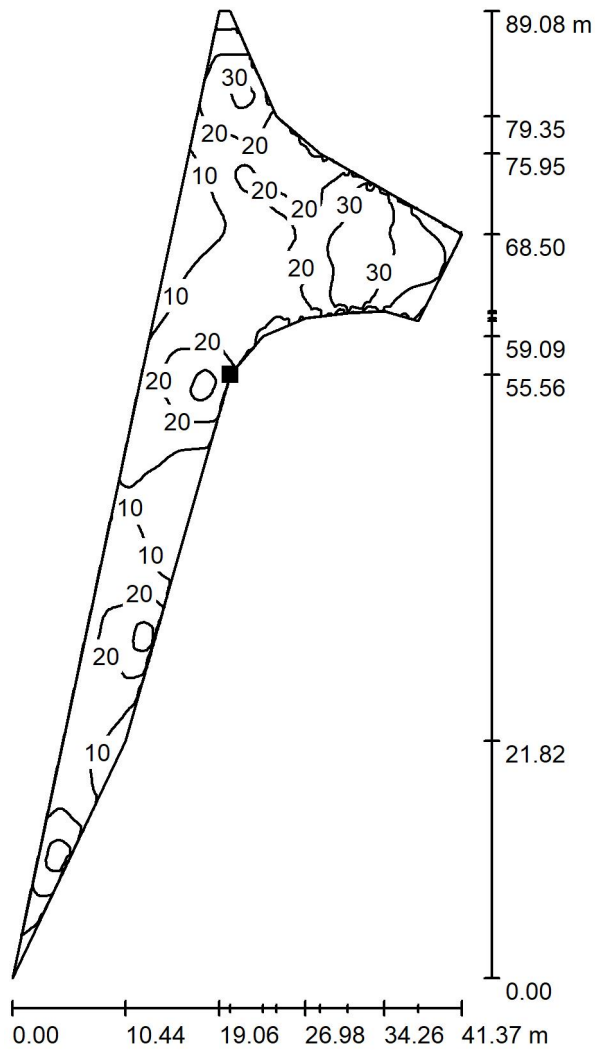


2 5 10 15 20 30 40 50 60 lx



Redattore Arch. Emiliano Granzotto
 Telefono
 Fax
 e-Mail

**Zona di conflitto incrocio Provinciale / Elemento del pavimento 1 / Superficie 1 /
 Isolinee (E)**



Valori in Lux, Scala 1 : 697

Posizione della superficie nella
 scena esterna:
 Punto contrassegnato:
 (-160.799 m, 183.956 m, 0.000 m)



Reticolo: 128 x 128 Punti

E_m [lx]
18

E_{min} [lx]
2.31

E_{max} [lx]
37

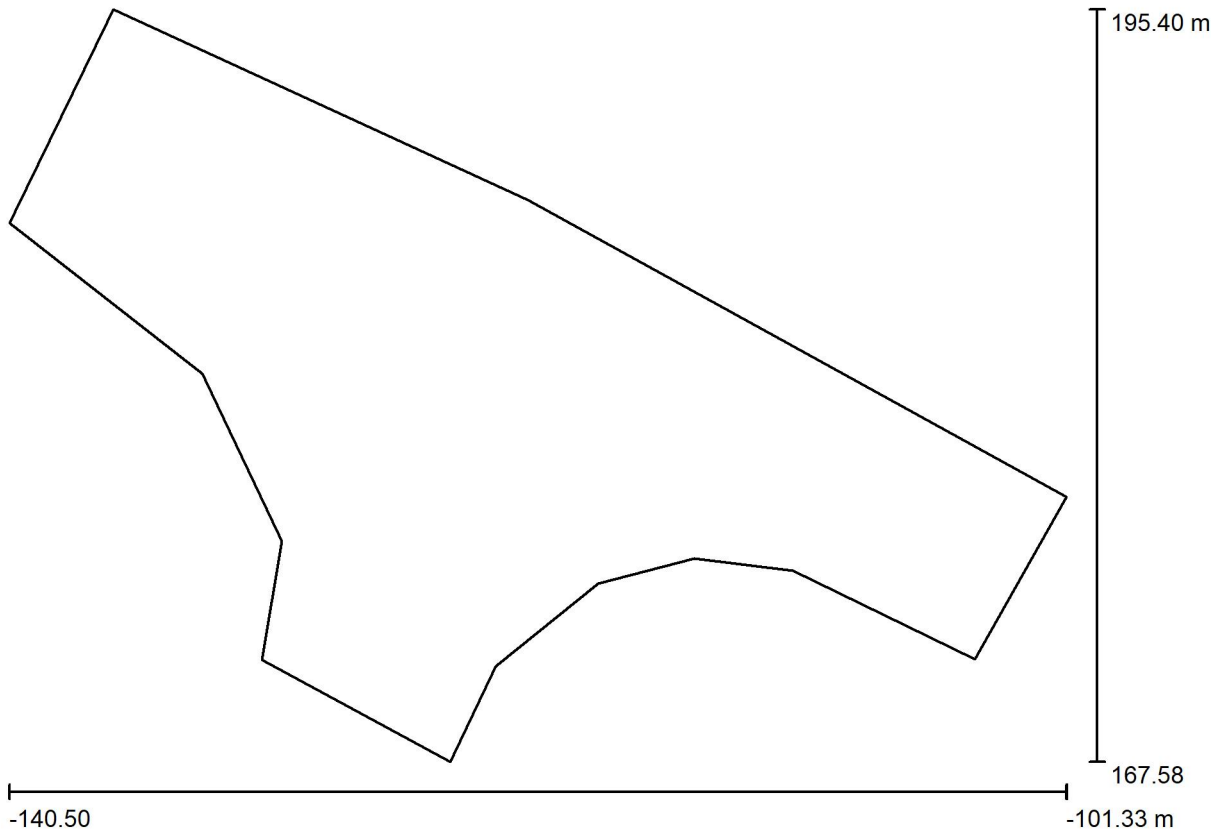
E_{min} / E_m
0.128

E_{min} / E_{max}
0.063



Redattore Arch. Emiliano Granzotto
 Telefono
 Fax
 e-Mail

Zona di conflitto incrocio interno / Dati di pianificazione



Fattore di manutenzione: 0.80, ULR (Upward Light Ratio): 0.0%

Scala 1:280

Distinta lampade

No.	Pezzo	Denominazione (Fattore di correzione)	Φ (Lampada) [lm]	Φ (Lampadine) [lm]	P [W]
1	5	AEC ILLUMINAZIONE SRL ITALO 1 0F3 STW 3.5-1M ITALO 1 0F3 STW 3.5-1M (1.000)	2430	2430	21.5
Totale:			12150	Totale: 12150	107.5

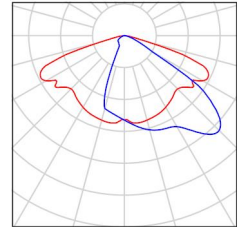


Redattore Arch. Emiliano Granzotto
Telefono
Fax
e-Mail

Zona di conflitto incrocio interno / Lista pezzi lampade

5 Pezzo AEC ILLUMINAZIONE SRL ITALO 1 0F3 STW
3.5-1M ITALO 1 0F3 STW 3.5-1M
Articolo No.: ITALO 1 0F3 STW 3.5-1M
Flusso luminoso (Lampada): 2430 lm
Flusso luminoso (Lampadine): 2430 lm
Potenza lampade: 21.5 W
Classificazione lampade secondo CIE: 100
CIE Flux Code: 38 76 97 100 100
Dotazione: 1 x L-IT1-0F3-3000-525-1M-70-25
(Fattore di correzione 1.000).

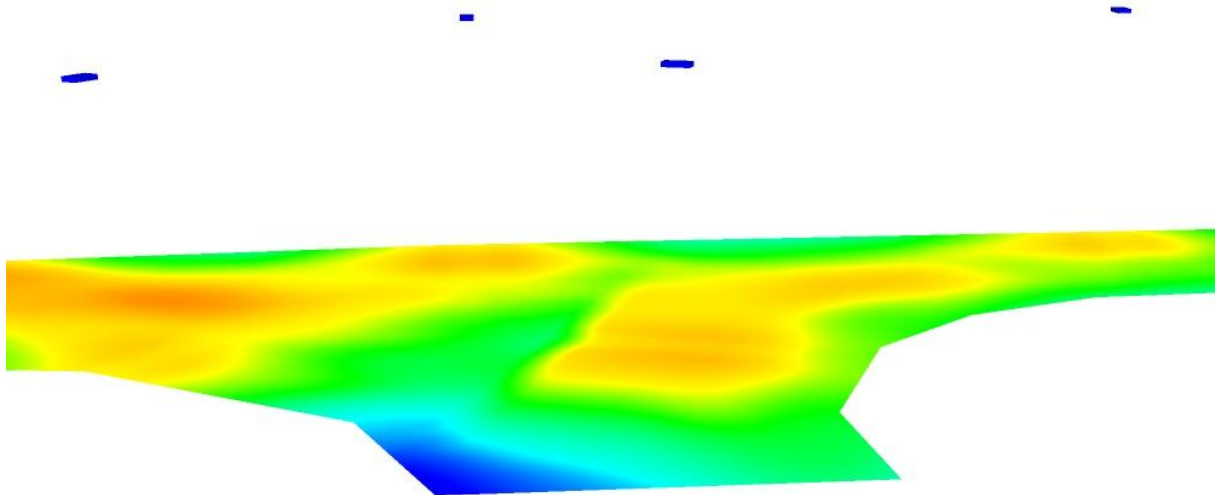
Per un'immagine della
lampada consultare il
nostro catalogo
lampade.





Redattore Arch. Emiliano Granzotto
Telefono
Fax
e-Mail

Zona di conflitto incrocio interno / Rendering colori sfalsati

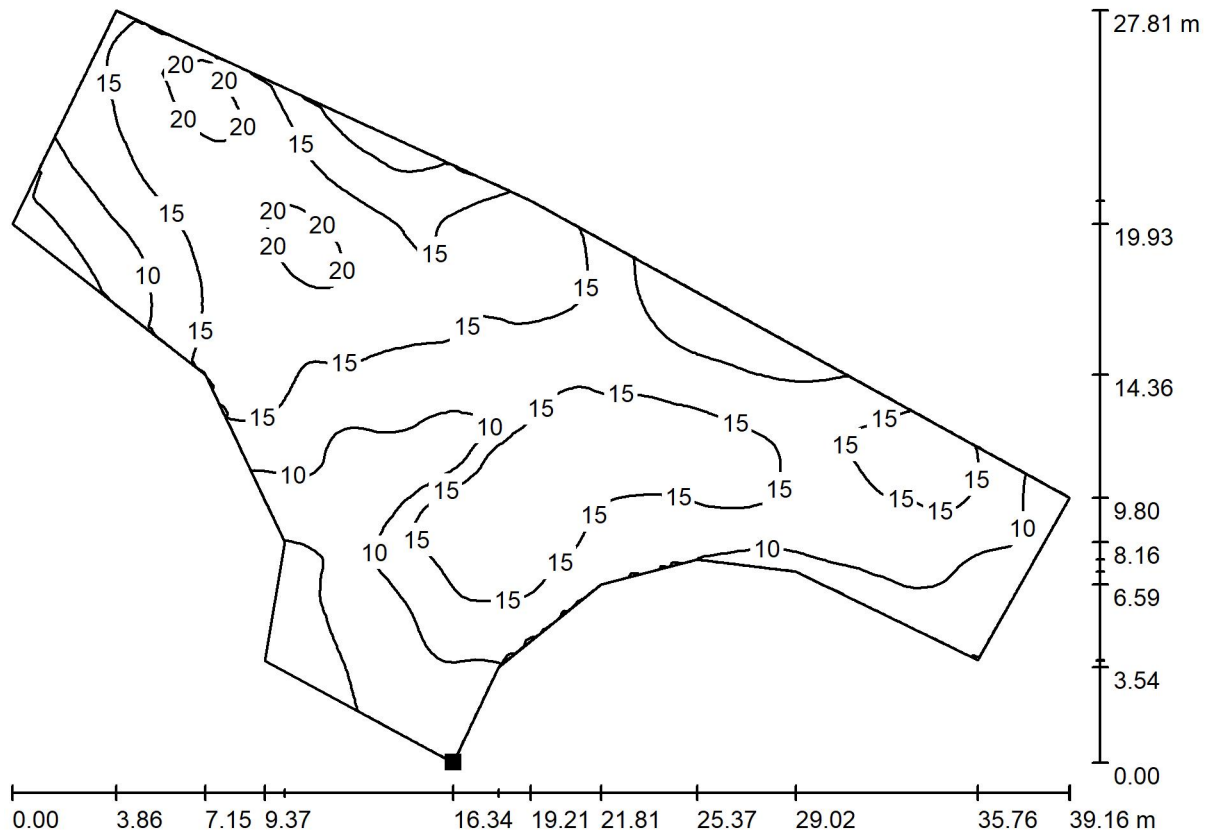


2 5 10 15 20 30 40 50 60 lx



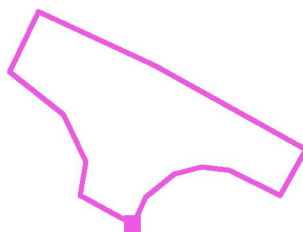
Redattore Arch. Emiliano Granzotto
 Telefono
 Fax
 e-Mail

Zona di conflitto incrocio interno / Elemento del pavimento 1 / Superficie 1 / Isolinee (E)



Valori in Lux, Scala 1 : 280

Posizione della superficie nella
 scena esterna:
 Punto contrassegnato:
 (-124.157 m, 167.583 m, 0.000 m)



Reticolo: 128 x 128 Punti

E_m [lx]
13

E_{min} [lx]
1.70

E_{max} [lx]
22

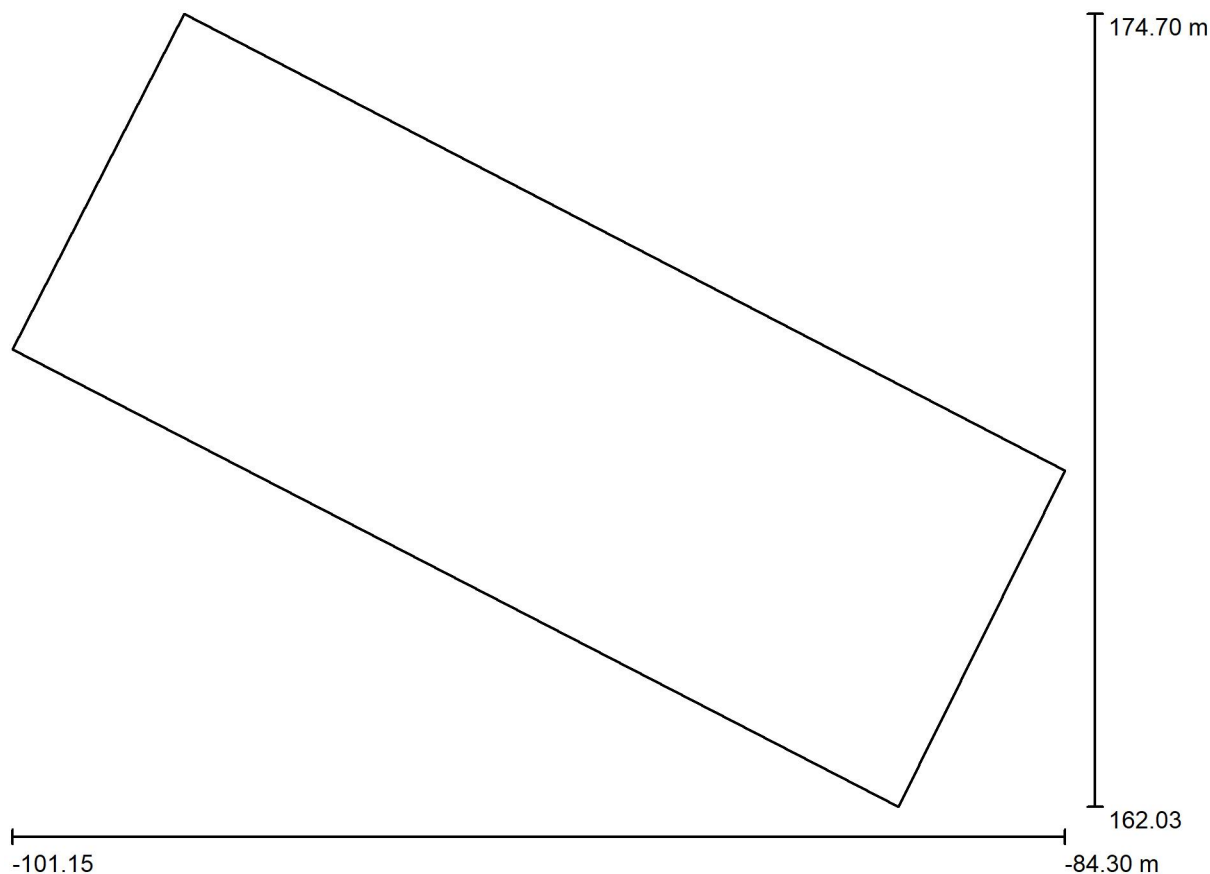
E_{min} / E_m
0.129

E_{min} / E_{max}
0.079



Redattore Arch. Emiliano Granzotto
 Telefono
 Fax
 e-Mail

Zona di conflitto attraversamento pedonale / Dati di pianificazione



Fattore di manutenzione: 0.80, ULR (Upward Light Ratio): 0.0%

Scala 1:121

Distinta lampade

No.	Pezzo	Denominazione (Fattore di correzione)	Φ (Lampada) [lm]	Φ (Lampadine) [lm]	P [W]
1	1	AEC ILLUMINAZIONE SRL ITALO 1 0F3 STW 3.5-2M ITALO 1 0F3 STW 3.5-2M (1.000)	4800	4800	39.0
Totale:			4800	Totale: 4800	39.0

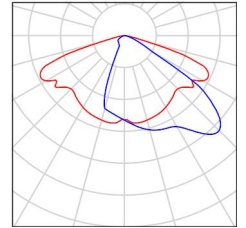


Redattore Arch. Emiliano Granzotto
Telefono
Fax
e-Mail

Zona di conflitto attraversamento pedonale / Lista pezzi lampade

1 Pezzo AEC ILLUMINAZIONE SRL ITALO 1 0F3 STW
3.5-2M ITALO 1 0F3 STW 3.5-2M
Articolo No.: ITALO 1 0F3 STW 3.5-2M
Flusso luminoso (Lampada): 4800 lm
Flusso luminoso (Lampadine): 4800 lm
Potenza lampade: 39.0 W
Classificazione lampade secondo CIE: 100
CIE Flux Code: 38 76 97 100 100
Dotazione: 1 x L-IT1-0F3-3000-525-2M-70-25
(Fattore di correzione 1.000).

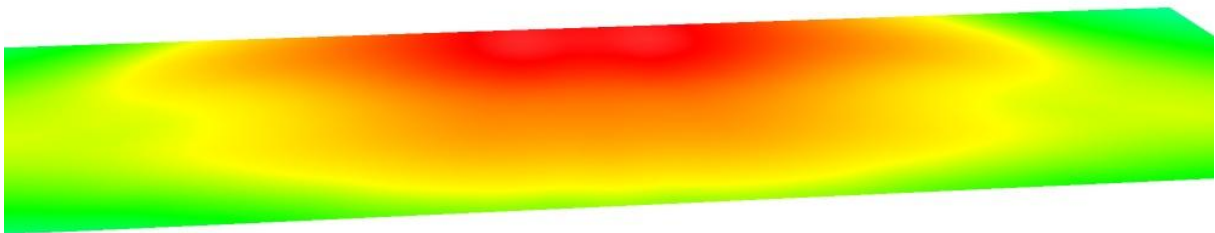
Per un'immagine della
lampada consultare il
nostro catalogo
lampade.





Redattore Arch. Emiliano Granzotto
Telefono
Fax
e-Mail

Zona di conflitto attraversamento pedonale / Rendering colori sfalsati

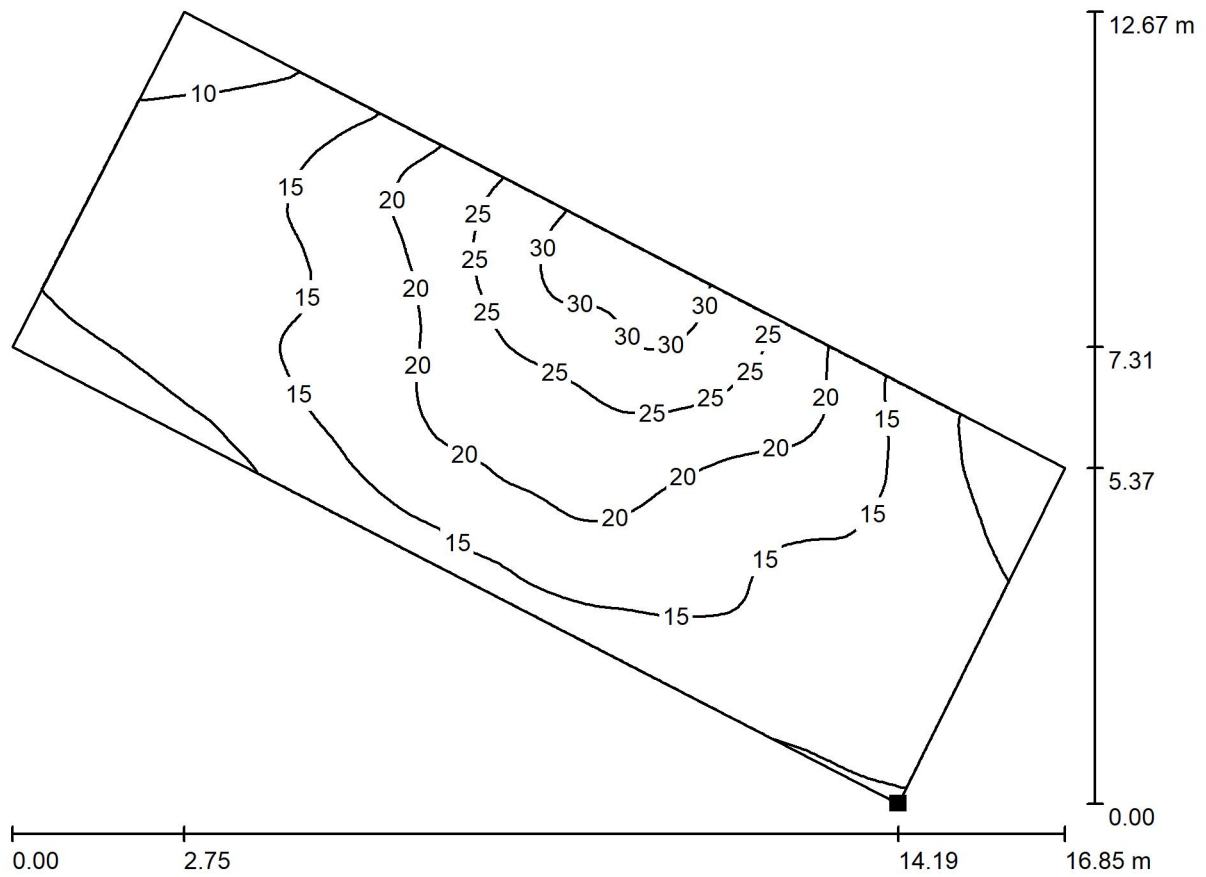


2 5 10 15 20 30 40 50 60 lx



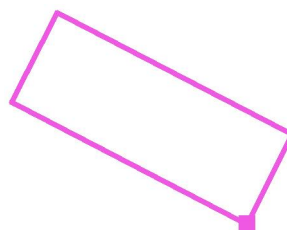
Redattore Arch. Emiliano Granzotto
 Telefono
 Fax
 e-Mail

Zona di conflitto attraversamento pedonale / Elemento del pavimento 1 / Superficie 1 / Isolinee (E)



Valori in Lux, Scala 1 : 121

Posizione della superficie nella
 scena esterna:
 Punto contrassegnato:
 (-86.964 m, 162.034 m, 0.000 m)



Reticolo: 128 x 128 Punti

E_m [lx]
17

E_{min} [lx]
6.79

E_{max} [lx]
32

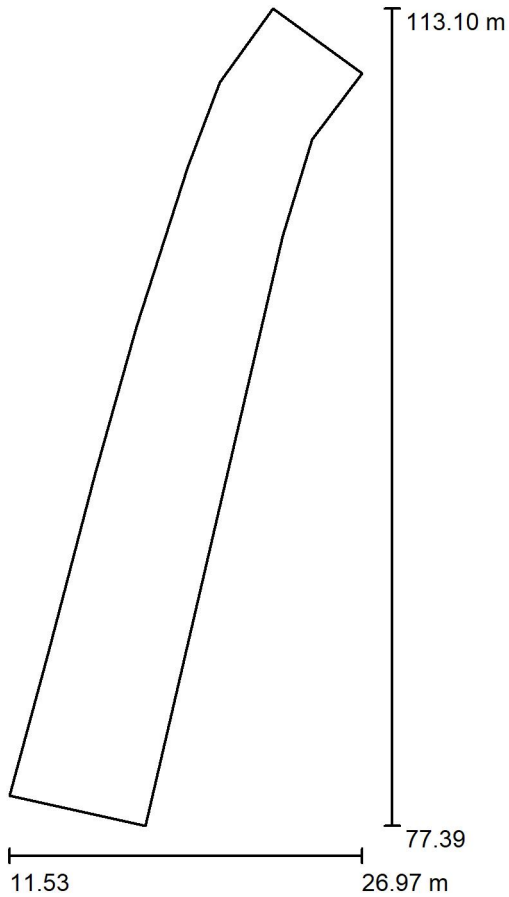
E_{min} / E_m
0.403

E_{min} / E_{max}
0.215



Redattore Arch. Emiliano Granzotto
 Telefono
 Fax
 e-Mail

Zona di conflitto ingresso-uscita merci / Dati di pianificazione



Fattore di manutenzione: 0.80, ULR (Upward Light Ratio): 0.0%

Scala 1:331

Distinta lampade

No.	Pezzo	Denominazione (Fattore di correzione)	Φ (Lampada) [lm]	Φ (Lampadine) [lm]	P [W]
1	2	AEC ILLUMINAZIONE SRL ITALO 1 0F3 STW 3.5-1M ITALO 1 0F3 STW 3.5-1M (1.000)	2430	2430	21.5
Totale:			4860	Totale: 4860	43.0

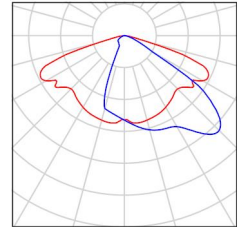


Redattore Arch. Emiliano Granzotto
Telefono
Fax
e-Mail

Zona di conflitto ingresso-uscita merci / Lista pezzi lampade

2 Pezzo AEC ILLUMINAZIONE SRL ITALO 1 0F3 STW
3.5-1M ITALO 1 0F3 STW 3.5-1M
Articolo No.: ITALO 1 0F3 STW 3.5-1M
Flusso luminoso (Lampada): 2430 lm
Flusso luminoso (Lampadine): 2430 lm
Potenza lampade: 21.5 W
Classificazione lampade secondo CIE: 100
CIE Flux Code: 38 76 97 100 100
Dotazione: 1 x L-IT1-0F3-3000-525-1M-70-25
(Fattore di correzione 1.000).

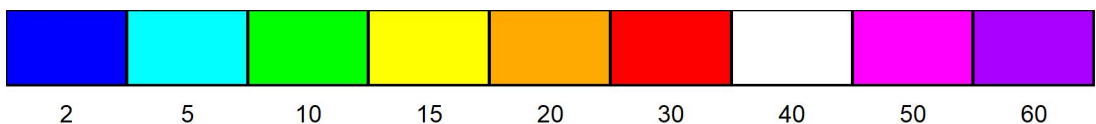
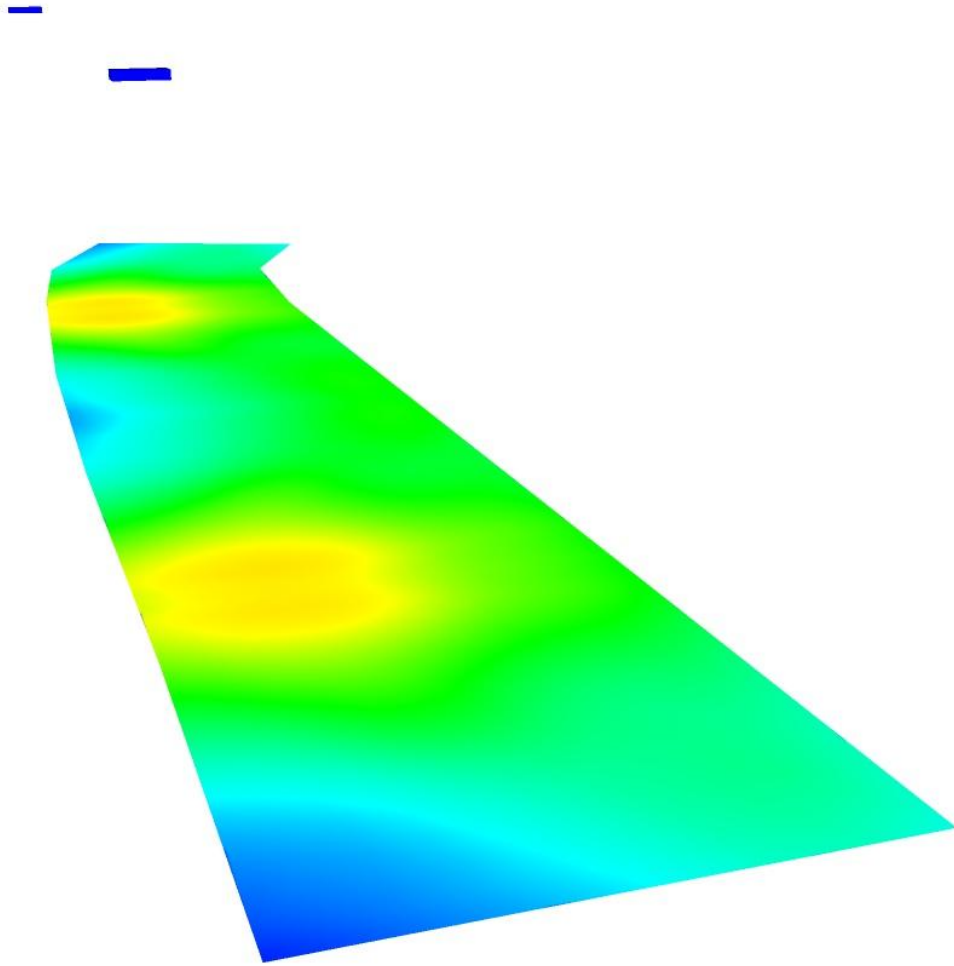
Per un'immagine della
lampada consultare il
nostro catalogo
lampade.





Redattore Arch. Emiliano Granzotto
Telefono
Fax
e-Mail

Zona di conflitto ingresso-uscita merci / Rendering colori sfalsati

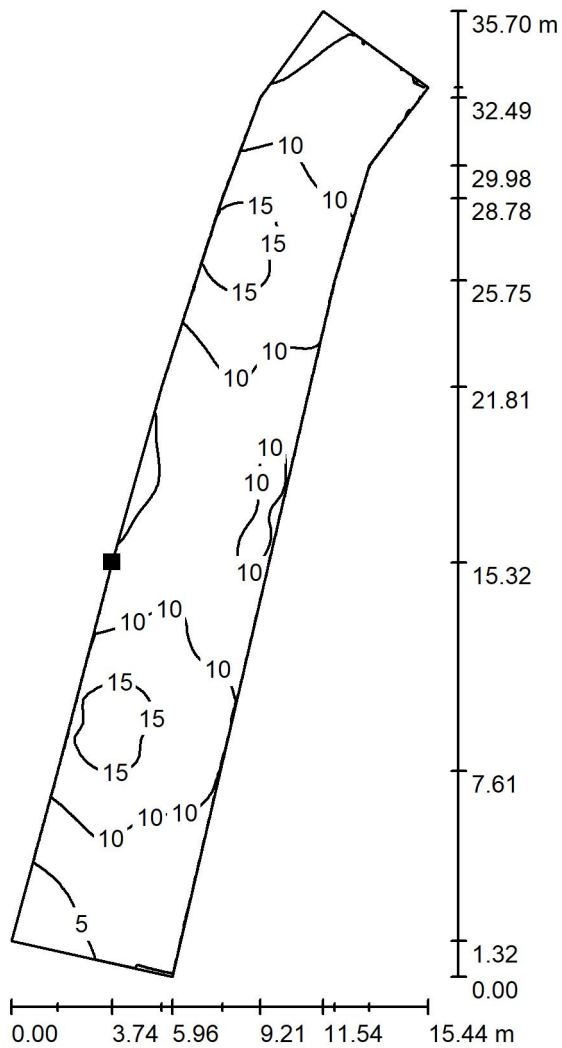


lx



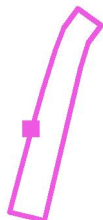
Redattore Arch. Emiliano Granzotto
 Telefono
 Fax
 e-Mail

**Zona di conflitto ingresso-uscita merci / Elemento del pavimento 1 / Superficie 1 /
 Isolinee (E)**



Valori in Lux, Scala 1 : 280

Posizione della superficie nella
 scena esterna:
 Punto contrassegnato:
 (15.274 m, 92.714 m, 0.000 m)



Reticolo: 128 x 128 Punti

E_m [lx]
 9.60

E_{min} [lx]
 2.56

E_{max} [lx]
 17

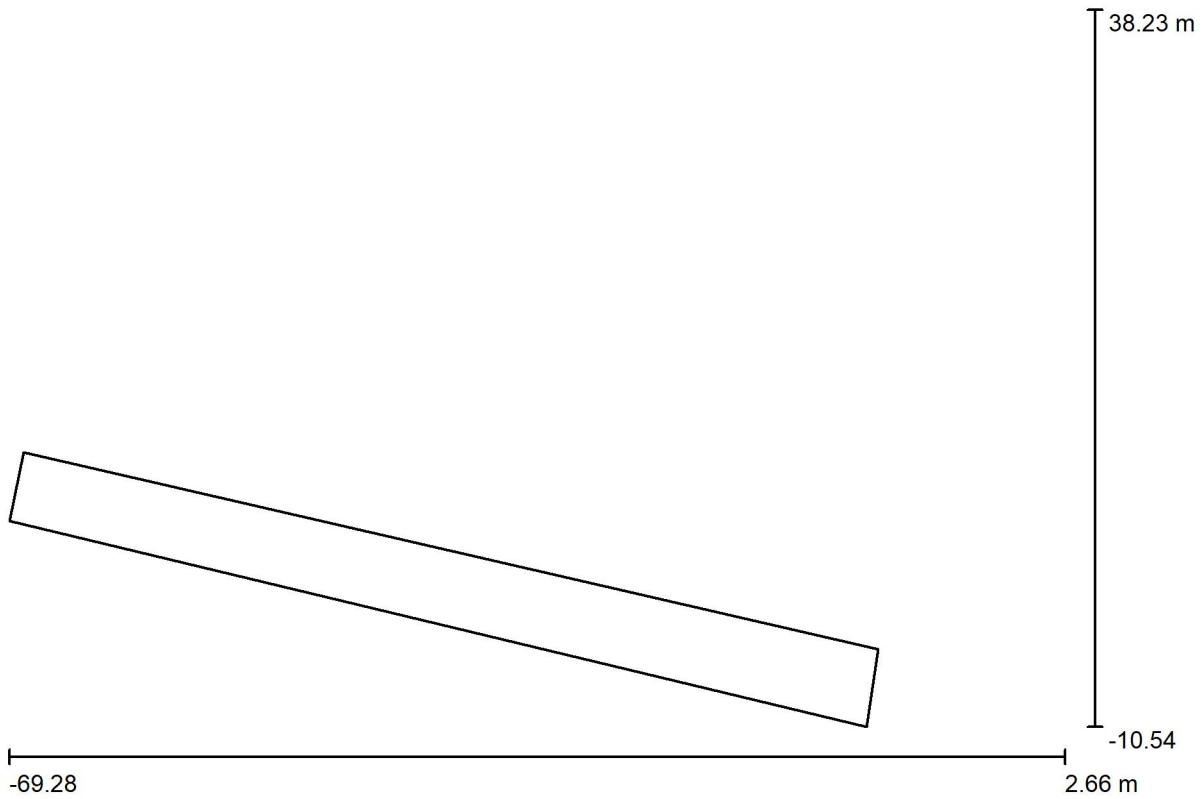
E_{min} / E_m
 0.267

E_{min} / E_{max}
 0.155



Redattore Arch. Emiliano Granzotto
 Telefono
 Fax
 e-Mail

INQUINAMENTO DA PARK RETRO / Dati di pianificazione



Fattore di manutenzione: 0.90, ULR (Upward Light Ratio): 0.0%

Scala 1:515

Distinta lampade

No.	Pezzo	Denominazione (Fattore di correzione)	Φ (Lampada) [lm]	Φ (Lampadine) [lm]	P [W]
1	11	AEC ILLUMINAZIONE SRL ITALO 1 0F3 STW 3.5-1M ITALO 1 0F3 STW 3.5-1M (1.000)	2430	2430	21.5
Totale:			26729	Totale: 26730	236.5

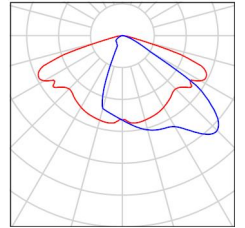


Redattore Arch. Emiliano Granzotto
Telefono
Fax
e-Mail

INQUINAMENTO DA PARK RETRO / Lista pezzi lampade

11 Pezzo AEC ILLUMINAZIONE SRL ITALO 1 0F3 STW
3.5-1M ITALO 1 0F3 STW 3.5-1M
Articolo No.: ITALO 1 0F3 STW 3.5-1M
Flusso luminoso (Lampada): 2430 lm
Flusso luminoso (Lampadine): 2430 lm
Potenza lampade: 21.5 W
Classificazione lampade secondo CIE: 100
CIE Flux Code: 38 76 97 100 100
Dotazione: 1 x L-IT1-0F3-3000-525-1M-70-25
(Fattore di correzione 1.000).

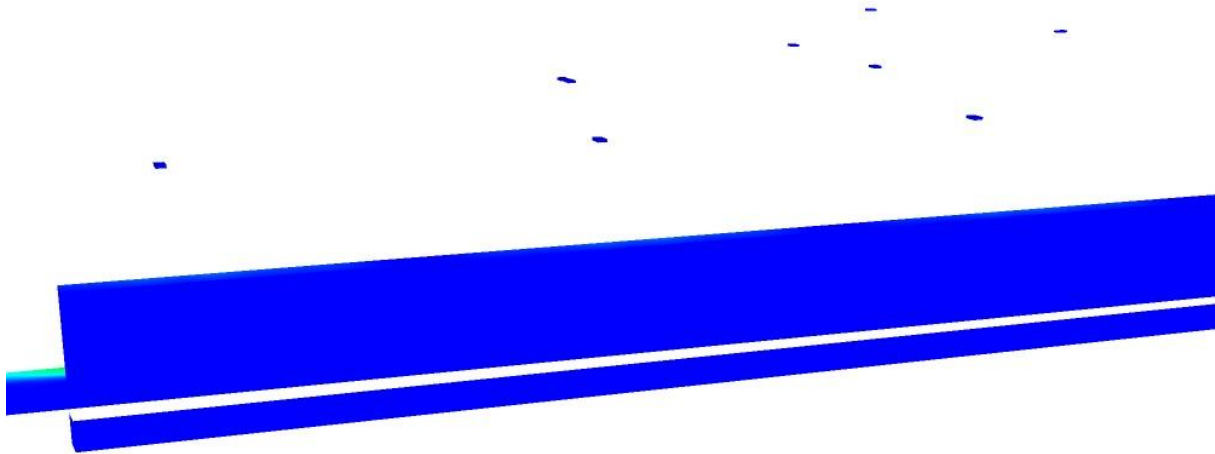
Per un'immagine della
lampada consultare il
nostro catalogo
lampade.





Redattore Arch. Emiliano Granzotto
Telefono
Fax
e-Mail

INQUINAMENTO DA PARK RETRO / Rendering colori falsati

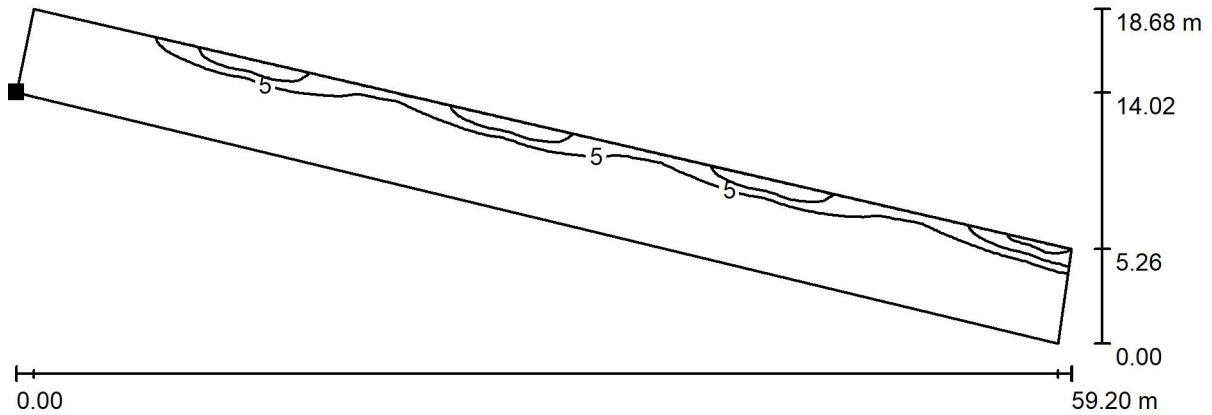


1 5 10 15 20 30 40 50 60 lx



Redattore Arch. Emiliano Granzotto
 Telefono
 Fax
 e-Mail

INQUINAMENTO DA PARK RETRO / Elemento del pavimento 1 / Superficie 1 / Isolinee (E)



Valori in Lux, Scala 1 : 424

Posizione della superficie nella
 scena esterna:
 Punto contrassegnato:
 (-69.277 m, 3.473 m, 0.000 m)



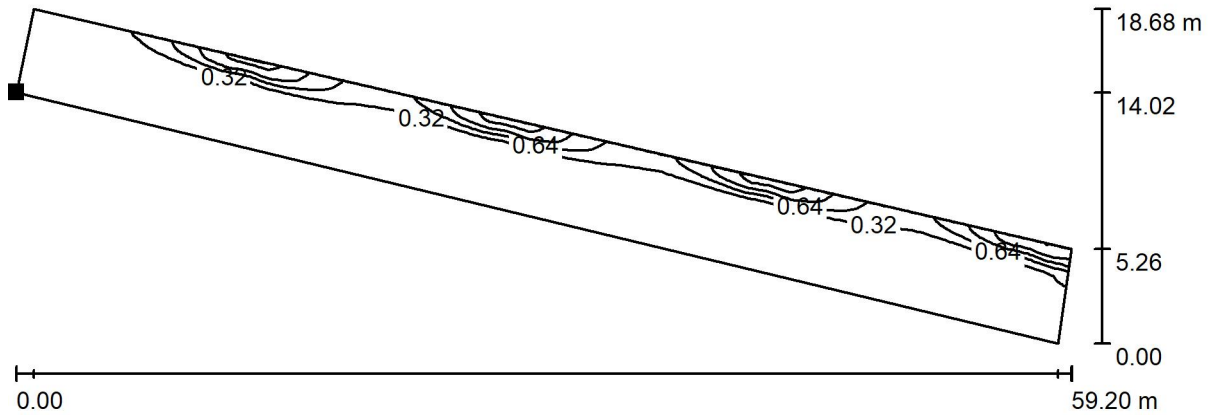
Reticolo: 128 x 128 Punti

E_m [lx]	E_{min} [lx]	E_{max} [lx]	E_{min} / E_m	E_{min} / E_{max}
2.04	0.00	17	0.000	0.000



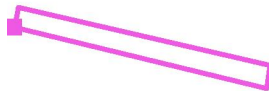
Redattore Arch. Emiliano Granzotto
 Telefono
 Fax
 e-Mail

INQUINAMENTO DA PARK RETRO / Elemento del pavimento 1 / Superficie 1 / Isolinee (L)



Valori in Candela/m², Scala 1 : 424

Posizione della superficie nella
 scena esterna:
 Punto contrassegnato:
 (-69.277 m, 3.473 m, 0.000 m)



Reticolo: 128 x 128 Punti

L_m [cd/m²]
 0.19

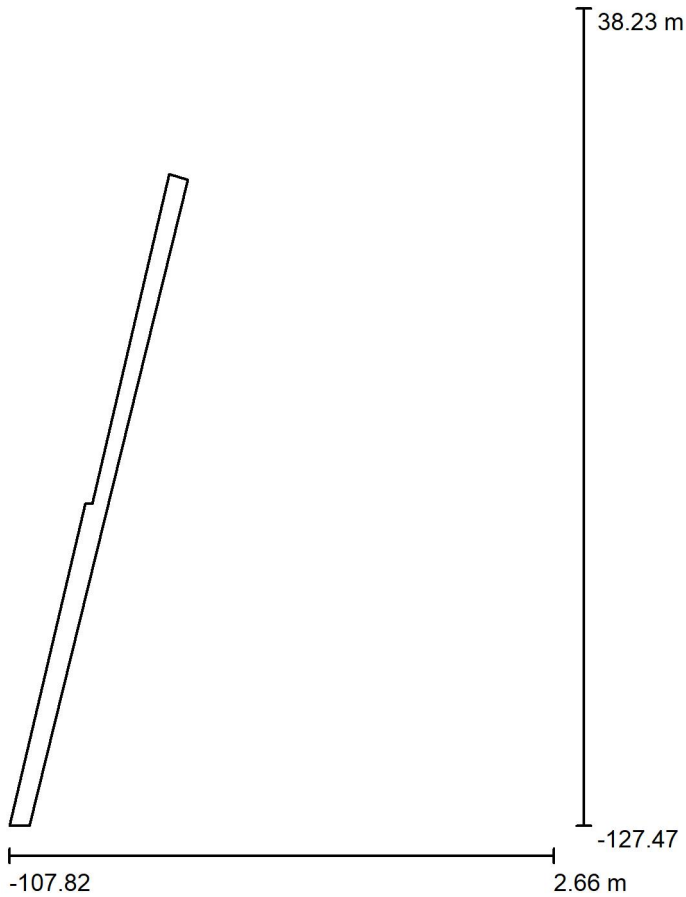
L_{min} [cd/m²]
 0.00

L_{max} [cd/m²]
 1.61



Redattore Arch. Emiliano Granzotto
 Telefono
 Fax
 e-Mail

INQUINAMENTO DA STRADA INTERNA / Dati di pianificazione



Fattore di manutenzione: 0.90, ULR (Upward Light Ratio): 0.0%

Scala 1:1536

Distinta lampade

No.	Pezzo	Denominazione (Fattore di correzione)	Φ (Lampada) [lm]	Φ (Lampadine) [lm]	P [W]
1	11	AEC ILLUMINAZIONE SRL ITALO 1 0F3 STW 3.5-1M ITALO 1 0F3 STW 3.5-1M (1.000)	2430	2430	21.5
Totale:			26729	Totale: 26730	236.5

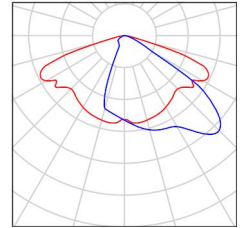


Redattore Arch. Emiliano Granzotto
Telefono
Fax
e-Mail

INQUINAMENTO DA STRADA INTERNA / Lista pezzi lampade

11 Pezzo AEC ILLUMINAZIONE SRL ITALO 1 0F3 STW
3.5-1M ITALO 1 0F3 STW 3.5-1M
Articolo No.: ITALO 1 0F3 STW 3.5-1M
Flusso luminoso (Lampada): 2430 lm
Flusso luminoso (Lampadine): 2430 lm
Potenza lampade: 21.5 W
Classificazione lampade secondo CIE: 100
CIE Flux Code: 38 76 97 100 100
Dotazione: 1 x L-IT1-0F3-3000-525-1M-70-25
(Fattore di correzione 1.000).

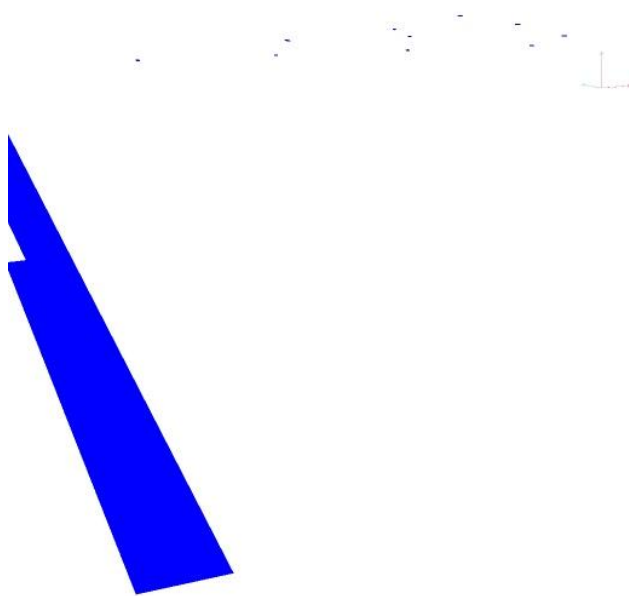
Per un'immagine della
lampada consultare il
nostro catalogo
lampade.





Redattore Arch. Emiliano Granzotto
Telefono
Fax
e-Mail

INQUINAMENTO DA STRADA INTERNA / Rendering colori sfalsati

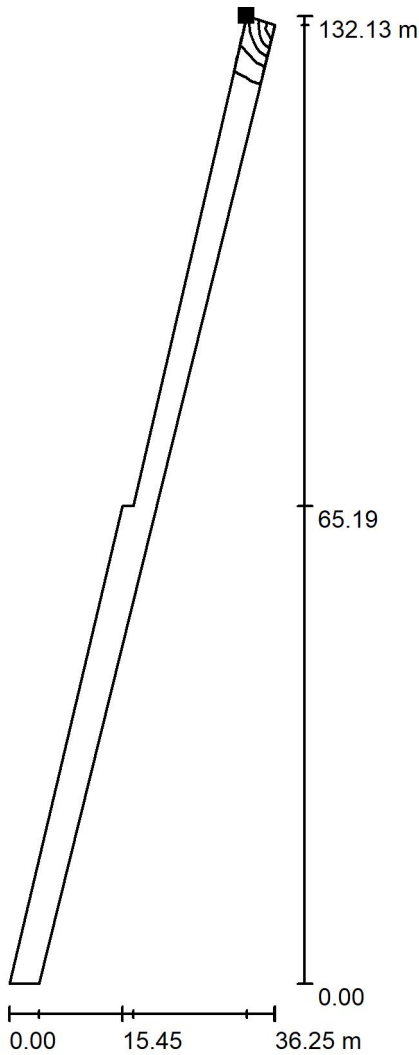


0.05 1 10 15 20 30 40 50 60 lx



Redattore Arch. Emiliano Granzotto
 Telefono
 Fax
 e-Mail

**INQUINAMENTO DA STRADA INTERNA / Elemento del pavimento 1 / Superficie 1 /
 Isolinee (E)**



Valori in Lux, Scala 1 : 1034

Posizione della superficie nella
 scena esterna:
 Punto contrassegnato:
 (-75.404 m, 4.659 m, 0.000 m)



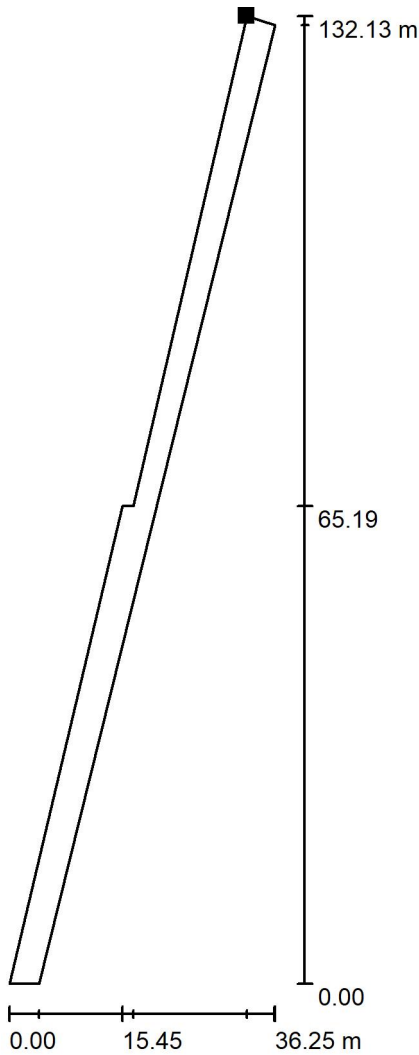
Reticolo: 128 x 128 Punti

E_m [lx]	E_{min} [lx]	E_{max} [lx]	E_{min} / E_m	E_{min} / E_{max}
0.00	0.00	0.12	0.003	0.000



Redattore Arch. Emiliano Granzotto
 Telefono
 Fax
 e-Mail

**INQUINAMENTO DA STRADA INTERNA / Elemento del pavimento 1 / Superficie 1 /
 Isolinee (L)**



Valori in Candela/m², Scala 1 : 1034

Posizione della superficie nella
 scena esterna:
 Punto contrassegnato:
 (-75.404 m, 4.659 m, 0.000 m)



Reticolo: 128 x 128 Punti

L_m [cd/m²]
 0.00

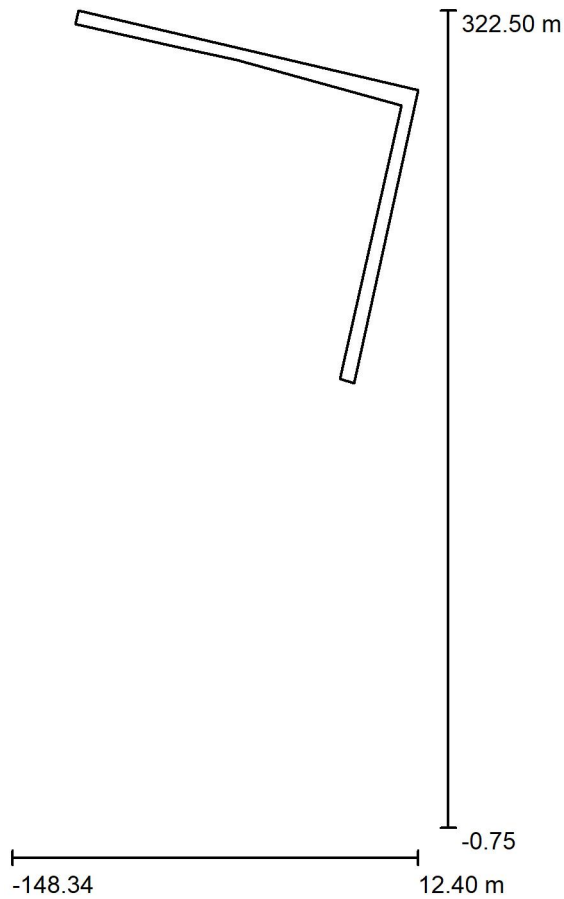
L_{min} [cd/m²]
 0.00

L_{max} [cd/m²]
 0.01



Redattore Arch. Emiliano Granzotto
 Telefono
 Fax
 e-Mail

INQUINAMENTO DA PARCHEGGIO NORD / Dati di pianificazione



Fattore di manutenzione: 0.90, ULR (Upward Light Ratio): 0.0%

Scala 1:2997

Distinta lampade

No.	Pezzo	Denominazione (Fattore di correzione)	Φ (Lampada) [lm]	Φ (Lampadine) [lm]	P [W]
1	127	AEC ILLUMINAZIONE SRL ITALO 1 0F3 STW 3.5-1M ITALO 1 0F3 STW 3.5-1M (1.000)	2430	2430	21.5
Totale:			308602	308610	2730.5

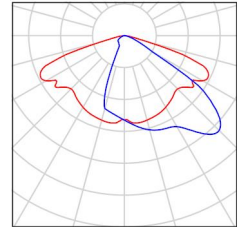


Redattore Arch. Emiliano Granzotto
Telefono
Fax
e-Mail

INQUINAMENTO DA PARCHEGGIO NORD / Lista pezzi lampade

127 Pezzo AEC ILLUMINAZIONE SRL ITALO 1 0F3 STW
3.5-1M ITALO 1 0F3 STW 3.5-1M
Articolo No.: ITALO 1 0F3 STW 3.5-1M
Flusso luminoso (Lampada): 2430 lm
Flusso luminoso (Lampadine): 2430 lm
Potenza lampade: 21.5 W
Classificazione lampade secondo CIE: 100
CIE Flux Code: 38 76 97 100 100
Dotazione: 1 x L-IT1-0F3-3000-525-1M-70-25
(Fattore di correzione 1.000).

Per un'immagine della
lampada consultare il
nostro catalogo
lampade.





Redattore Arch. Emiliano Granzotto
Telefono
Fax
e-Mail

INQUINAMENTO DA PARCHEGGIO NORD / Rendering colori sfalsati



0.05

1

10

15

20

30

40

50

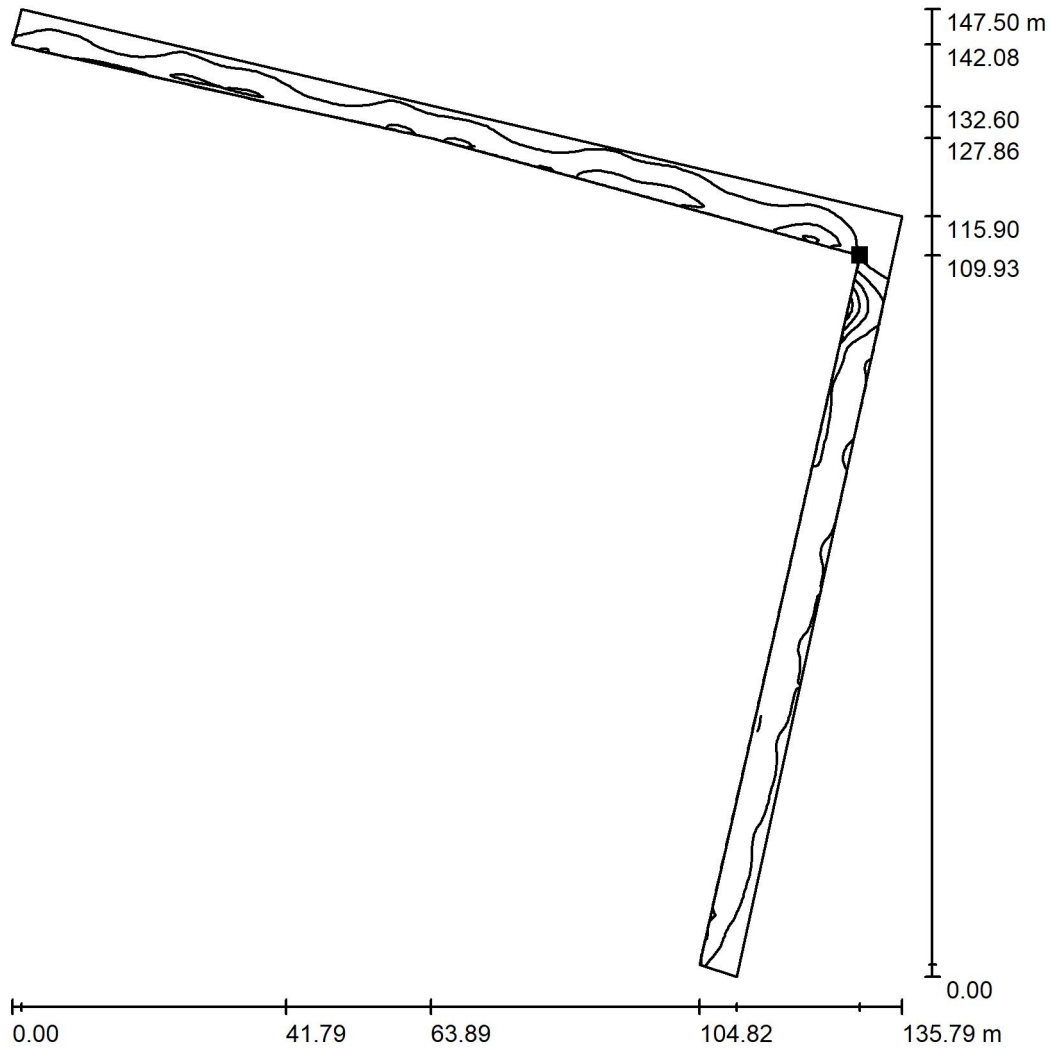
60

lx



Redattore Arch. Emiliano Granzotto
 Telefono
 Fax
 e-Mail

**INQUINAMENTO DA PARCHEGGIO NORD / Elemento del pavimento 1 / Superficie 1 /
 Isolinee (E)**



Valori in Lux, Scala 1 : 1154

Posizione della superficie nella
 scena esterna:
 Punto contrassegnato:
 (5.932 m, 284.926 m, 0.000 m)



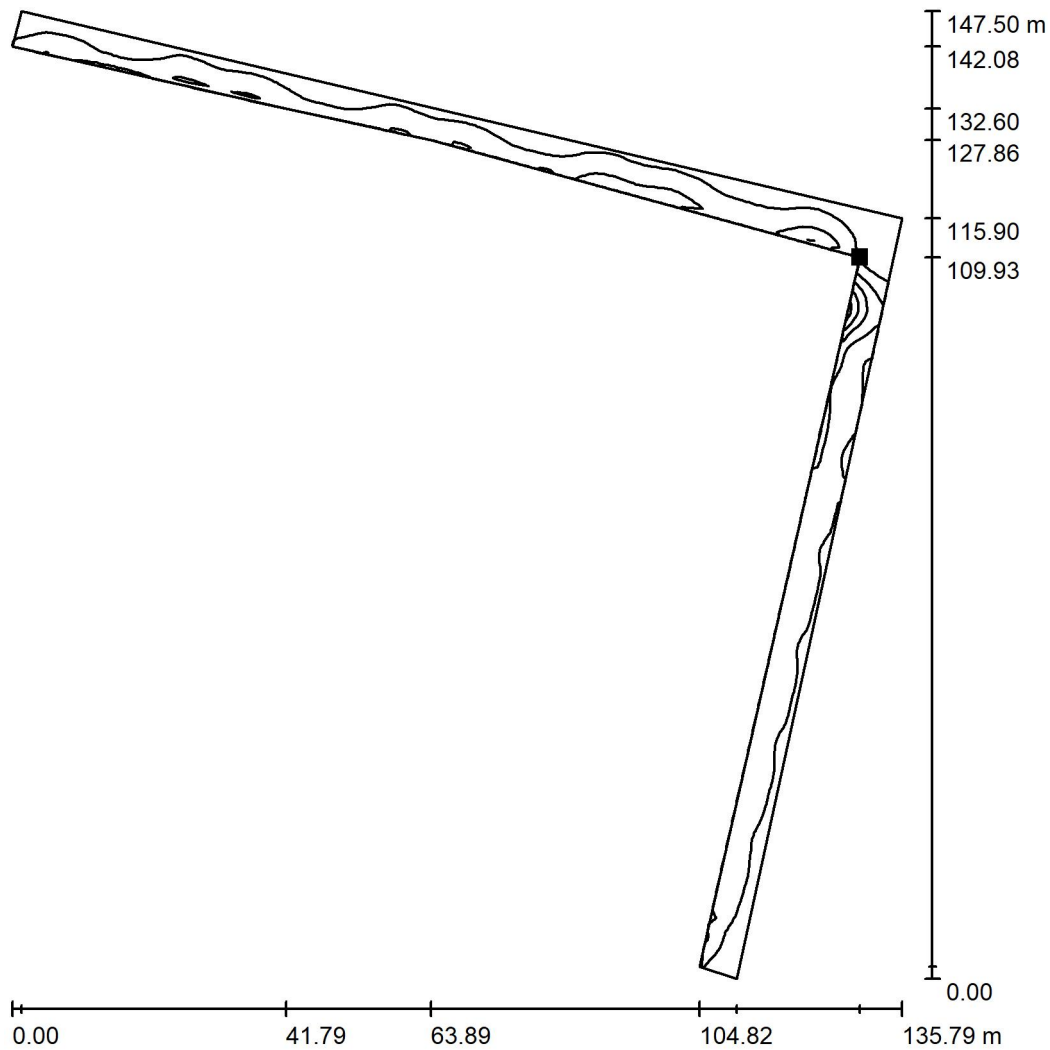
Reticolo: 128 x 128 Punti

E_m [lx]	E_{min} [lx]	E_{max} [lx]	E_{min} / E_m	E_{min} / E_{max}
1.09	0.17	4.24	0.154	0.040



Redattore Arch. Emiliano Granzotto
 Telefono
 Fax
 e-Mail

**INQUINAMENTO DA PARCHEGGIO NORD / Elemento del pavimento 1 / Superficie 1 /
 Isolinee (L)**



Valori in Candela/m², Scala 1 : 1154

Posizione della superficie nella
 scena esterna:
 Punto contrassegnato:
 (5.932 m, 284.926 m, 0.000 m)



Reticolo: 128 x 128 Punti

L_m [cd/m²]
 0.10

L_{min} [cd/m²]
 0.02

L_{max} [cd/m²]
 0.40