

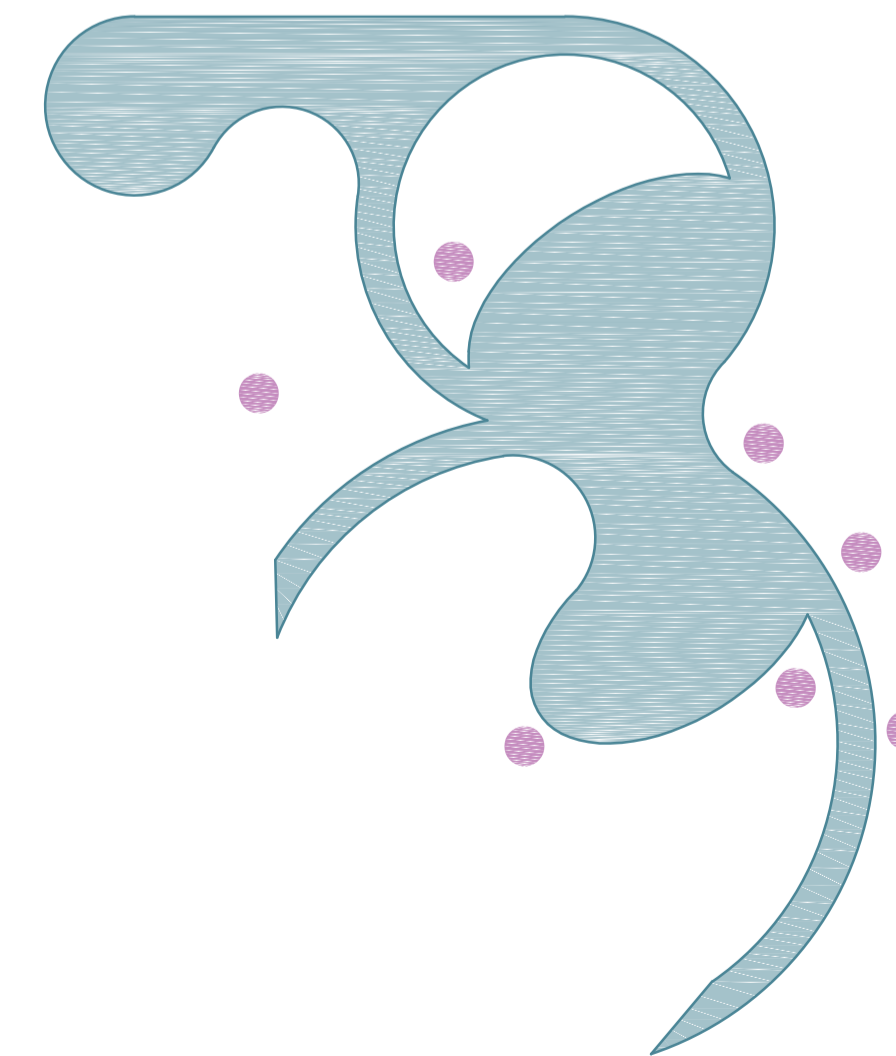
**IL CIRCUITO "PUMP TRACK":**

SI DA SEGUITO ALLA RICHIESTA DELLA COMMITTEA E PUBBLICA AMMINISTRAZIONE PER L'IDENTIFICAZIONE DI UNA SOLUZIONE ADIBITA ALLA PRATICA DELLO SKATEBOARD E MOUNTANBIKE, E SI PROPONE UN'UNICA STRUTTURA CHIAMATA "PUMP TRACK" MOLTO INNOVATIVA ED EMERGENTE CHE APPAGA DIVERSI UTILIZZATORI ( SKATEBOARD; MONOPATTINI, BMX FREESTYLE, MOUNTANBIKE E MONOPATTINI) IL CIRCUITO PUMP TRACK SI PUO' REALIZZARE CON DIVERSI MATERIALI: LEGNO, TERRA, PWC, ASFALTO, CALCESTRUZZO ECC. NEL NOSTRO CASO LA SOLUZIONE VINCENTE STA NEL CONFORMARE IL CIRCUITO CON ROCCIA STABILIZZATA E TERRA NELLE PARTI CHE SARANNO INERBITE E CON IL TRACCIATO IN ASFALTO ECOLOGICO. QUESTA SOLUZIONE GREEN E' IN GRADO APPAGARE "IL RISPETTO" DELLA VEGETAZIONE ESISTENTE, INTEGRARSI PERFETTAMENTE CON IL PAESAGGIO E RENDERSI DINAMICO NEI DIVERSI UTILIZZI, QUINDI ESASPERANDO LA VALENZA DELL'INTERA OPERA.

SI ALLEGANO ALCUNE IMMAGINI COME ESEMPIO CHE FANNO COMPRENDERE I DIVERSI UTILIZZI E LE MODELLAZIONI CHE SI POSSONO OTTENERE:



**ESTENSIONE STRUTTURA DEFINITIVA DEL PARCO CON INTEGRAZIONE AREA DESTINATA AL PUMP TRACK CON UNA SUPERFICIE PERCORRIBILE DI 1000 m2**



LA NUOVA PISTA SI INTEGRA PERFETTAMENTE CON LA STRUTTURA DEFINITIVA DEL PARCO IN QUANTO ERA STATA PREDISPOSTA IN FASE DI PROGETTAZIONE. LA SUA INTEGRAZIONE PREVEDE L'ABBATTIMENTO DI ALCUNE ALBERATURE CHE VERRANNO COMPENSATE CON ALTRI SETTE QUERCUS ILEX INDICATI CON BOLLINO VIOLA. LE PIANTE IN ABBATTIMENTO SONO : 34/32/40/48/49/50/51



Regione Veneto  
Provincia di Venezia  
  
Comune di Fossalta di Portogruaro  
frazione di Villanova Santa Margherita

Tav.  
**V12**

**Provvedimento Autorizzativo Unico Ambientale (PAUR) nuovo forno 14 e rinnovamento forno 11 in comune di Fossalta di Portogruaro via Ita Marzotto n. 8 - Opere di Mitigazione ed opere di Viabilità**

Committente: Zignago Vetro s.p.a.

Oggetto: **INTEGRAZIONE AREA "PUMP TRACK" SU STRUTTURA NUOVE OPERE A VERDE E COMPLEMENTI D'ARREDO Ambito 1**

Progettisti: Agr. Daniele Fecchio

dott. for. Dino Calzavara

Timbro e firma



Rev.	Data	Descrizione
0	30.12.2021	Emissione

Progettazione: Agr. Daniele Fecchio  
Collaboratori: dott. for. Dino Calzavara



Indirizzo: Studio Viridis di Daniele Fecchio  
via Olmo 48  
30035 Mirano (VE)  
Tel. 340 9778146  
e-mail: danielle@studioviridis.pro

**LEGENDA COMPONENTI OPERE A VERDE E COMPLEMENTI D'ARREDO**

- 1\_PERCORSI IN ROCCIA STABILIZZATA E CORDOLO IN LAMIERA
- 2\_AREA GIOCHI pavimento antitrauma con sottofondo in cemento drenante
- 3\_ALTALENA due posti
- 4\_SCIVOLO
- 5\_GIOCO A MOLLA
- 6\_BETTONELLE area sosta biciclette/monopattini e panchine area giochi
- 7\_PALETTI PORTABICI/MONOPATTINO\_TIPO modello PEO\_LAB23
- 8\_CESTINI DIFFERENZIATA\_TIPO\_Modello TRIBIN ECO\_LAB23
- 9\_FONTANELLA IN GHISA
- 10\_PANCHINE CURVE\_TIPO\_Modello ARMONIA\_LAB23
- 11\_PACCIAMATURA IN CIOTTOLINO DI FIUME
- 12\_EDERA TAPEZZANTE
- 13\_FATZIA JAPONICA
- 14\_LONICERA GOLDEN GLOW
- 15\_QUERCUS ILEX
- 16\_QUERCUS ROBUR "FASTIGIATA"
- 17\_SIEPE LIGUSTRUM SINENSE

PARCHEGGIO

STABILIMENTO ZIGNAGO

via A. Manzoni