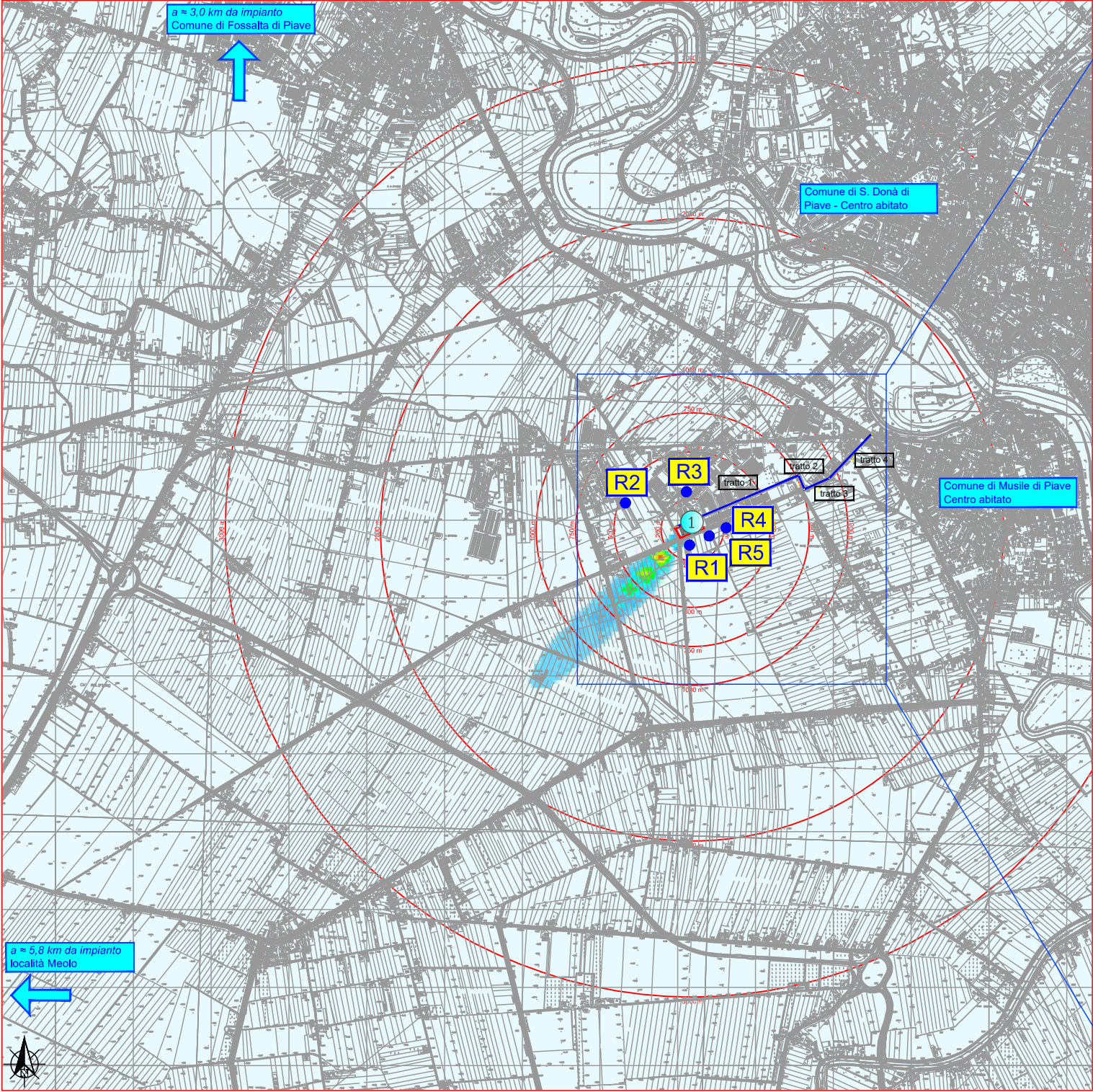


MAPPE CON VALORE MASSIMO DEL LIVELLO TOTALE DI CONCENTRAZIONE

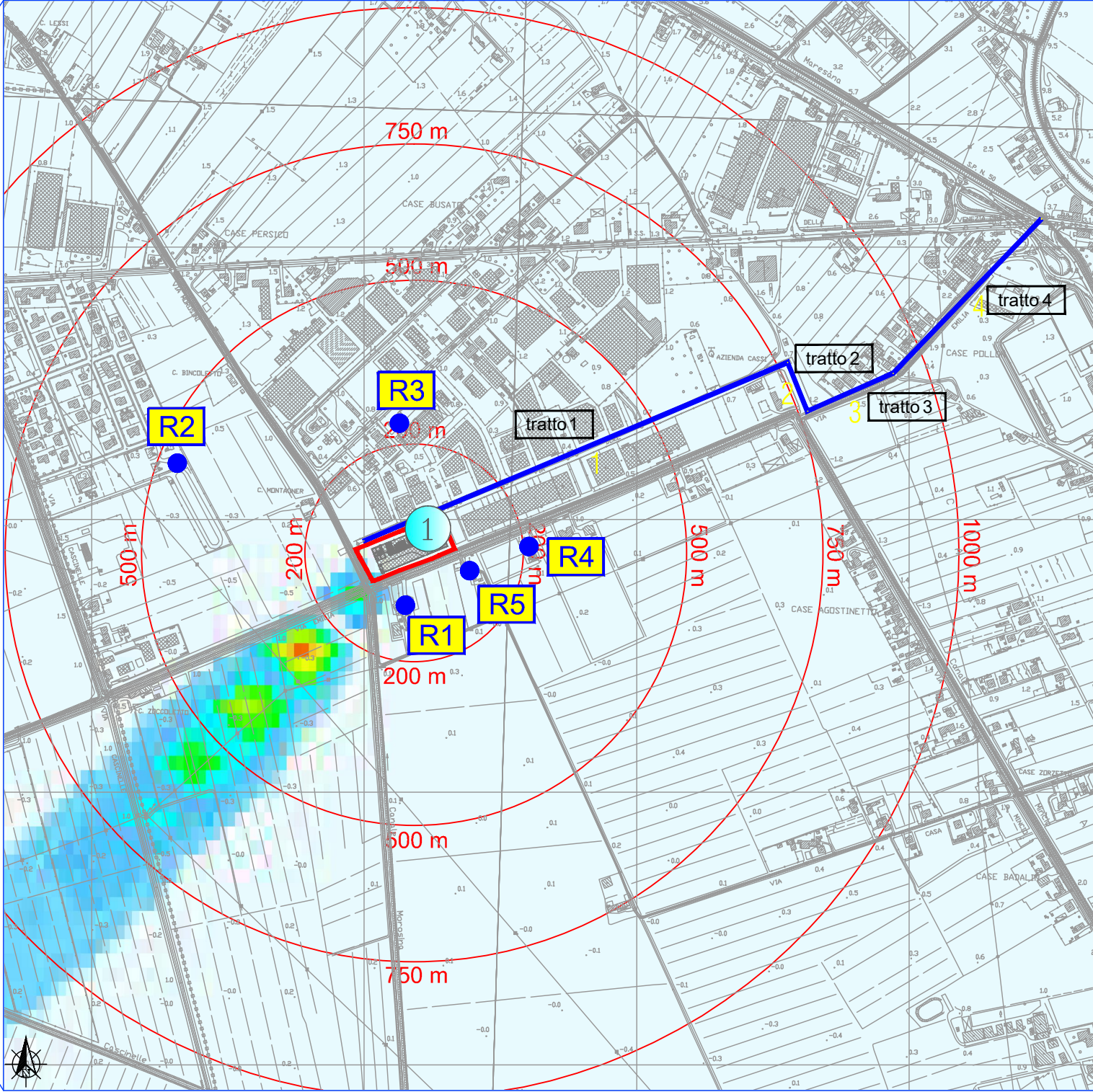
MAPPA D'INQUADRAMENTO GENERALE

Scala 1:35.000



PARTICOLARE AMBITO INTERVENTO

Scala 1:10.000



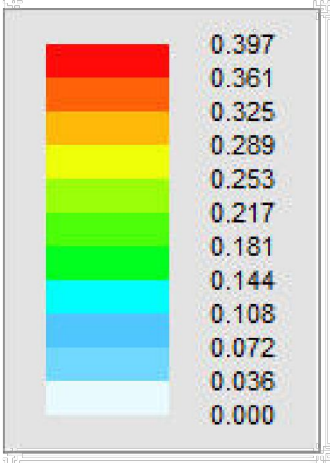
LEGENDA  
PER EMISSIONI IN ATMOSFERA

- Ambito d'intervento - Impianto Ecopate' Srl
- Recettore sensibile
- Impianto Ecopate' Srl - Camino C1
- Tratti emissivi da traffico veicolare
- Codice tratto emissivo da traffico veicolare

Recettori - Concentrazione [ $\mu\text{g}/\text{Nm}^3$ ]

S53	Descrizione	X (m)	Y (m)	Valore	Valore di fondo	Valore Totale
	R1 - Edificio residenziale	5079	6164	7.54E-10	0.00E+00	7.54E-10
	R2 - Edificio residenziale	4665	6425	0.00E+00	0.00E+00	0.00E+00
	R3 - Edificio residenziale	5066	6492	0.00E+00	0.00E+00	0.00E+00
	R4 - Edificio residenziale	5310	6266	0.00E+00	0.00E+00	0.00E+00
	R5 - Edificio residenziale	5240	6229	0.00E+00	0.00E+00	0.00E+00

$\mu\text{g}/\text{Nm}^3$



Parametri di riferimento

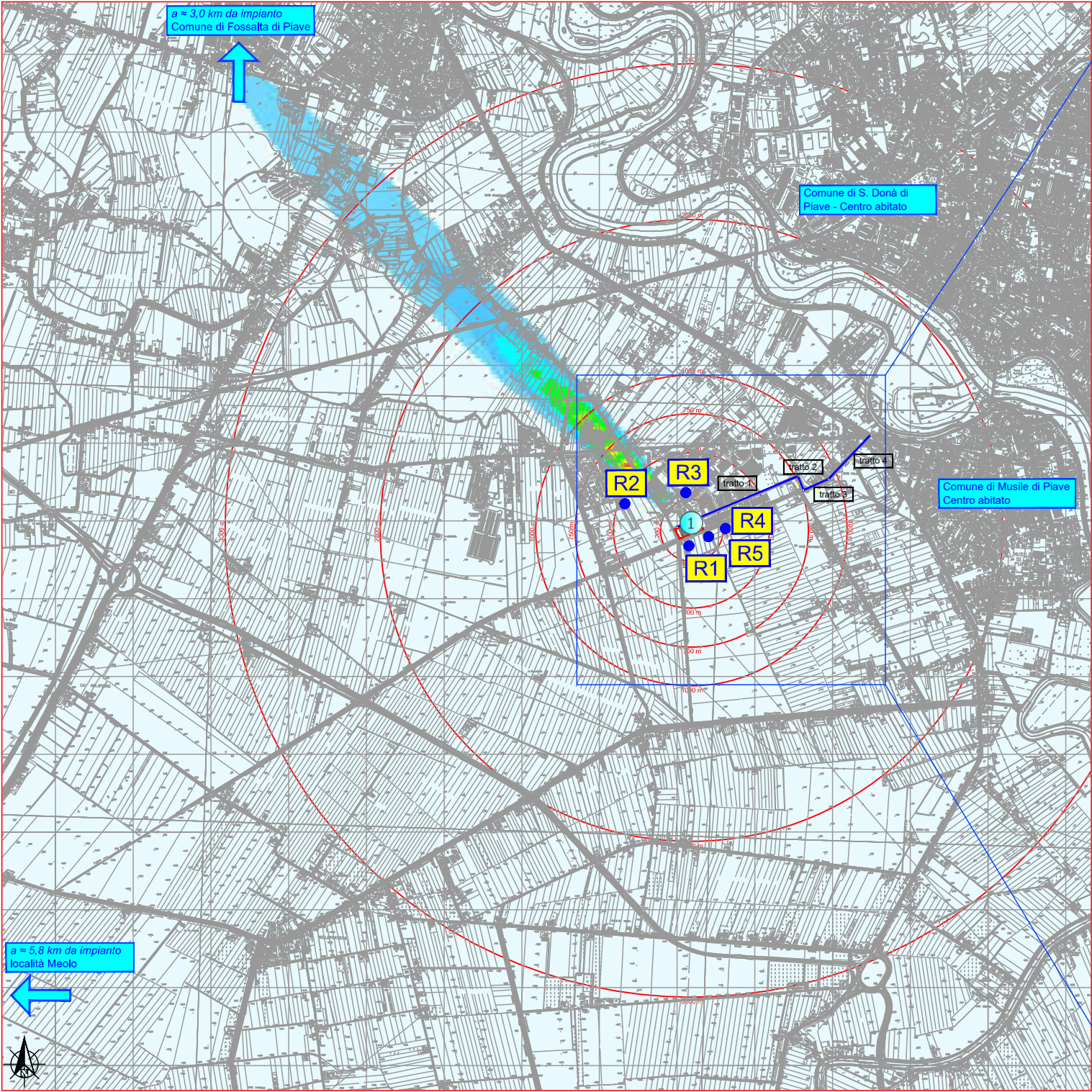
Codice	S53
Scenario	STATO DI PROGETTO - ESTATE CLASSE C
Sorgente	CAMINO C1
Sostanza	PTS
Condizioni emissive Sorgente	Portata 90'000 Nm <sup>3</sup> /ora Concentrazione PTS: 0.29 mg/Nm <sup>3</sup>
Valore di fondo [ $\mu\text{g}/\text{m}^3$ ]	-
Indicatore di calcolo	Media giornaliera
Soglia di riferimento [ $\mu\text{g}/\text{m}^3$ ]	150.00
	Livello di attenzione



MAPPE CON VALORE MASSIMO DEL LIVELLO TOTALE DI CONCENTRAZIONE

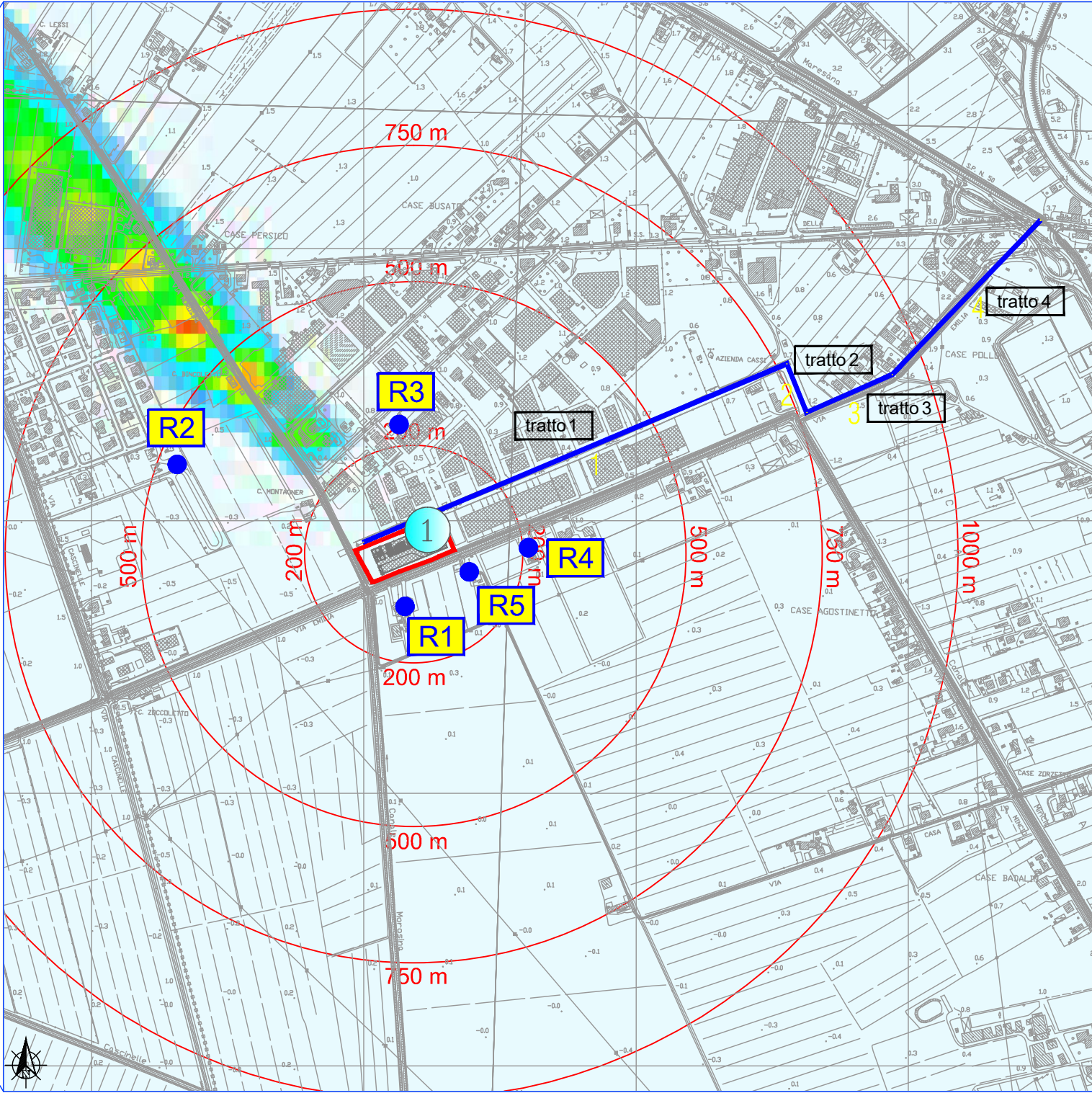
MAPPA D'INQUADRAMENTO GENERALE

Scala 1:35.000



PARTICOLARE AMBITO INTERVENTO

Scala 1:10.000



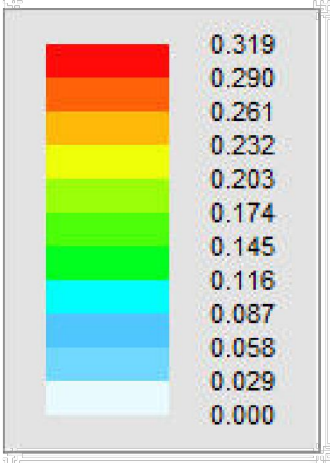
LEGENDA  
PER EMISSIONI IN ATMOSFERA

- Ambito d'intervento - Impianto Ecopate' Srl
- Rx Recettore sensibile
- 1 Impianto Ecopate' Srl - Camino C1
- Tratti emissivi da traffico veicolare
- tratto X Codice tratto emissivo da traffico veicolare

Recettori - Concentrazione [ $\mu\text{g}/\text{Nm}^3$ ]

S54	Descrizione	X (m)	Y (m)	Valore	Valore di fondo	Valore Totale
	R1 - Edificio residenziale	5079	6164	0.00E+00	0.00E+00	0.00E+00
	R2 - Edificio residenziale	4665	6425	6.66E-11	0.00E+00	6.66E-11
	R3 - Edificio residenziale	5066	6492	2.67E-16	0.00E+00	2.67E-16
	R4 - Edificio residenziale	5310	6266	0.00E+00	0.00E+00	0.00E+00
	R5 - Edificio residenziale	5240	6229	0.00E+00	0.00E+00	0.00E+00

$\mu\text{g}/\text{Nm}^3$



Parametri di riferimento

Codice	S54
Scenario	STATO DI PROGETTO - ESTATE CLASSE D
Sorgente	CAMINO C1
Sostanza	PTS
Condizioni emissive Sorgente	Portata 90'000 Nm <sup>3</sup> /ora Concentrazione PTS: 0.29 mg/Nm <sup>3</sup>
Valore di fondo [ $\mu\text{g}/\text{m}^3$ ]	-
Indicatore di calcolo	Media giornaliera
Soglia di riferimento [ $\mu\text{g}/\text{m}^3$ ]	150.00
	Livello di attenzione