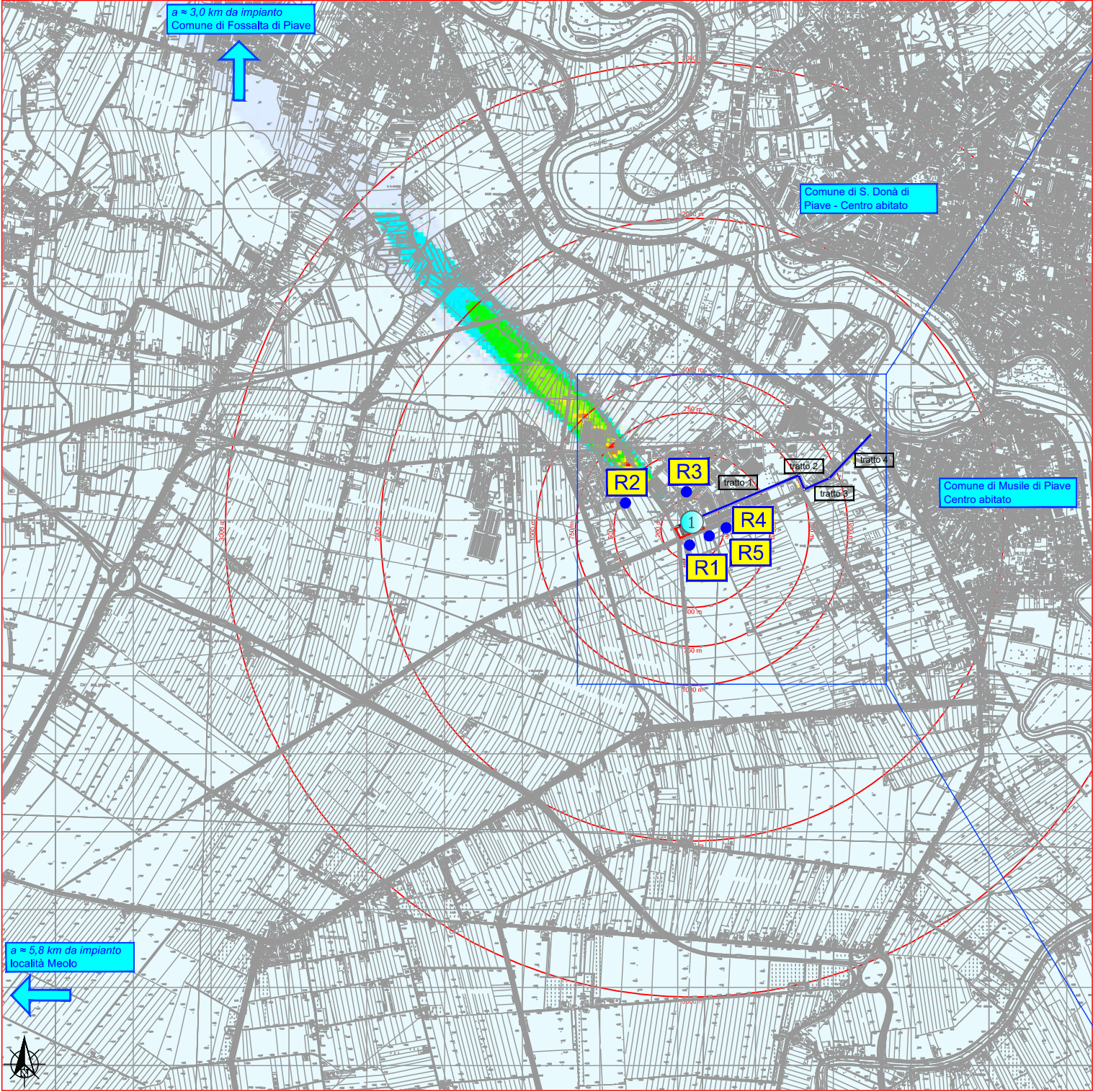


MAPPE CON VALORE MASSIMO DEL LIVELLO TOTALE DI CONCENTRAZIONE

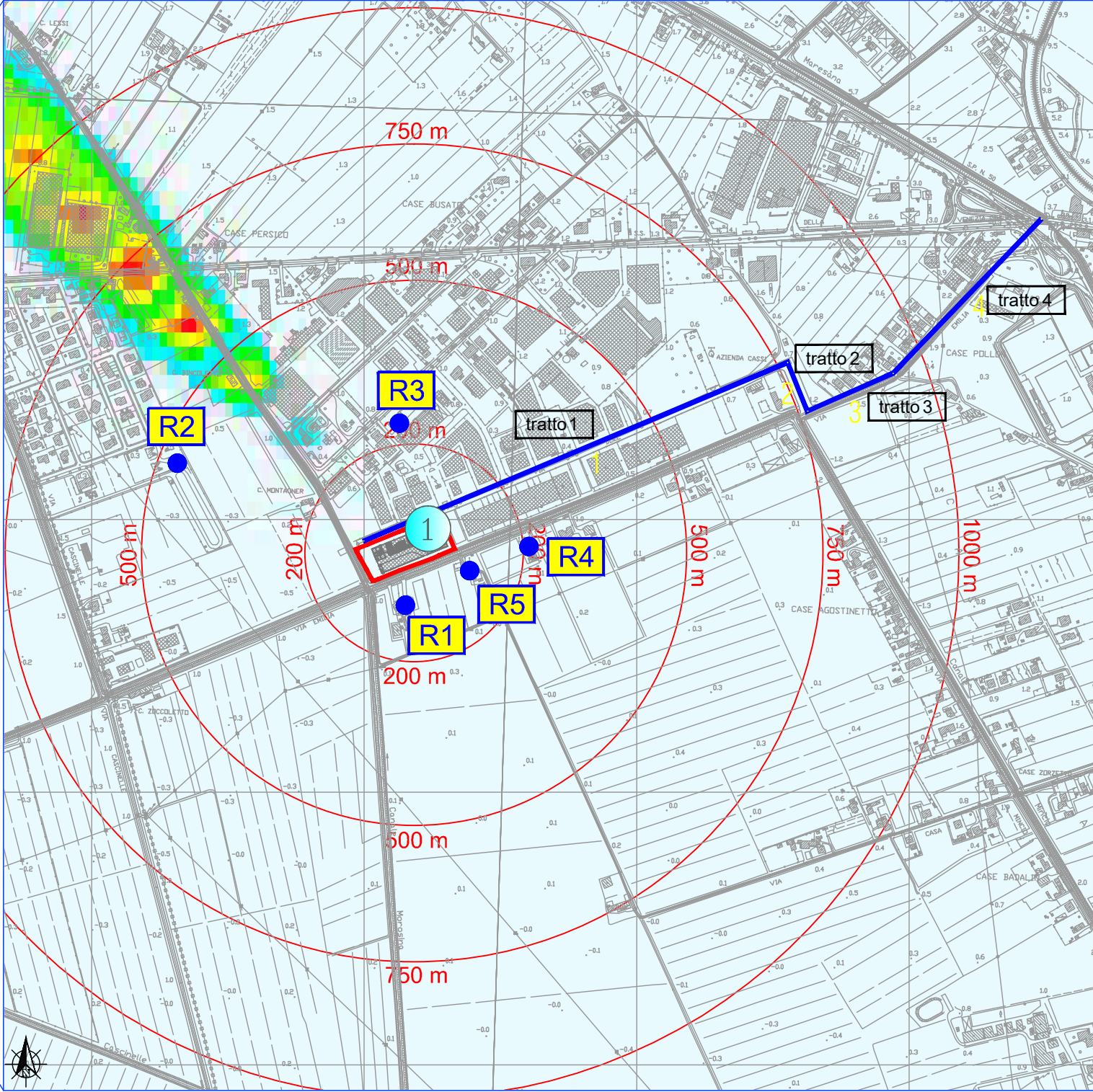
MAPPA D'INQUADRAMENTO GENERALE

Scala 1:35.000



PARTICOLARE AMBITO INTERVENTO

Scala 1:10.000



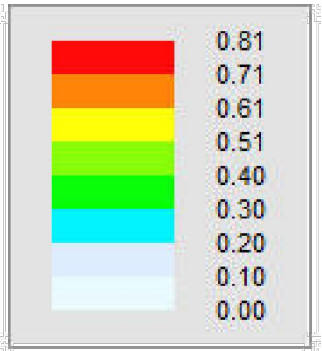
LEGENDA
PER EMISSIONI IN ATMOSFERA

- Ambito d'intervento - Impianto Ecopate' Srl
- Recettore sensibile
- Impianto Ecopate' Srl - Camino C1
- Tratti emissivi da traffico veicolare
- Codice tratto emissivo da traffico veicolare

Recettori - Concentrazione [µg/Nm³]

S25	Descrizione	X (m)	Y (m)	Valore	Valore di fondo	Valore Totale
	R1 - Edificio residenziale	5079	6164	0.00E+00	0.00E+00	0.00E+00
	R2 - Edificio residenziale	4665	6425	3.16E-10	0.00E+00	3.16E-10
	R3 - Edificio residenziale	5066	6492	6.51E-14	0.00E+00	6.51E-14
	R4 - Edificio residenziale	5310	6266	0.00E+00	0.00E+00	0.00E+00
	R5 - Edificio residenziale	5240	6229	0.00E+00	0.00E+00	0.00E+00

µg/Nm³



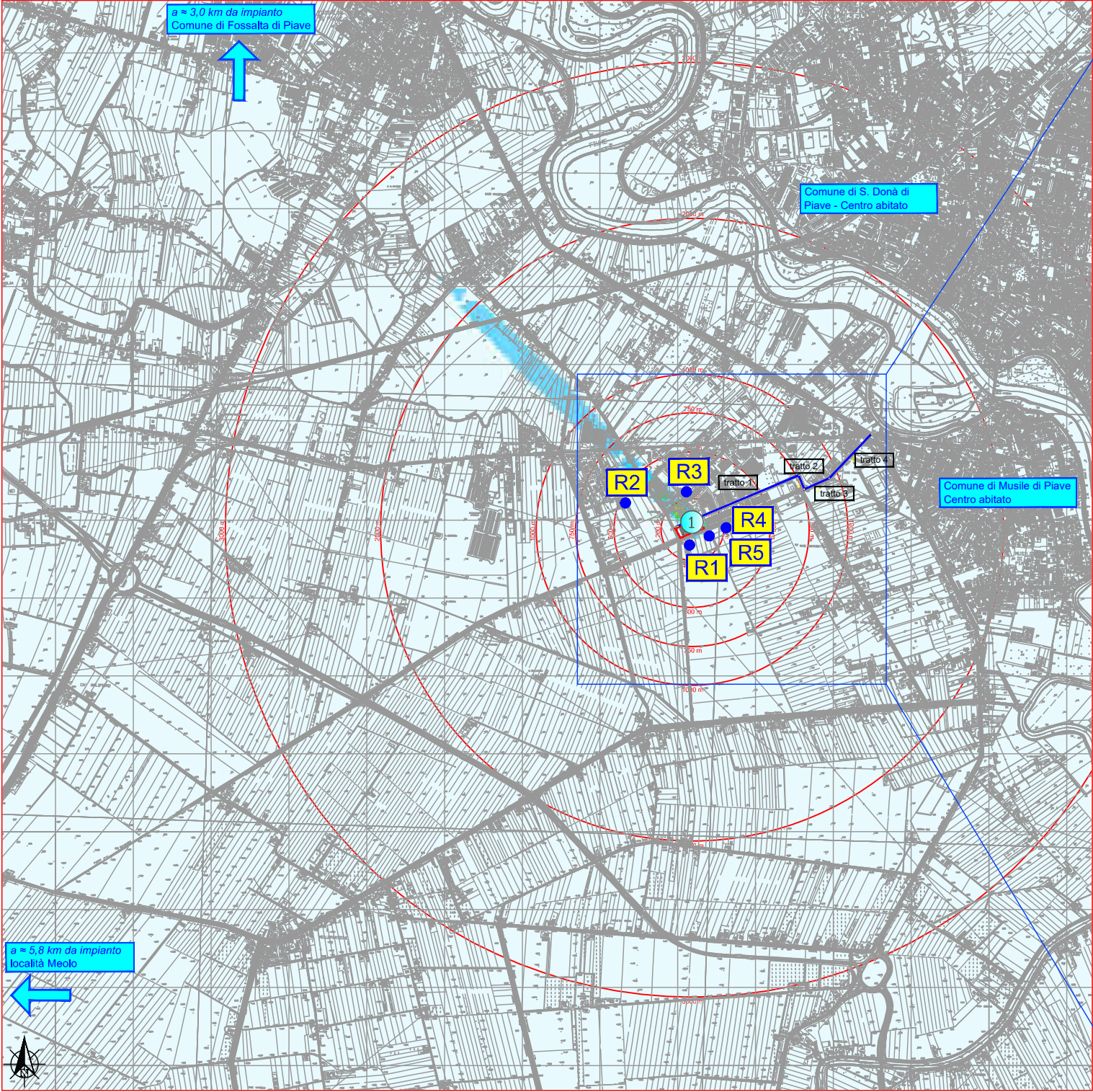
Parametri di riferimento

Codice	S25
Scenario	STATO ATTUALE - INVERNO CLASSE D
Sorgente	CAMINO C1
Sostanza	PTS
Condizioni emissive Sorgente	Portata 120'000 Nm³/ora Concentrazione PTS: 1.00 mg/Nm³
Valore di fondo [µg/m³]	-
Indicatore di calcolo	Media giornaliera
Soglia di riferimento [µg/m³]	150.00
Livello di attenzione	

MAPPE CON VALORE MASSIMO DEL LIVELLO TOTALE DI CONCENTRAZIONE

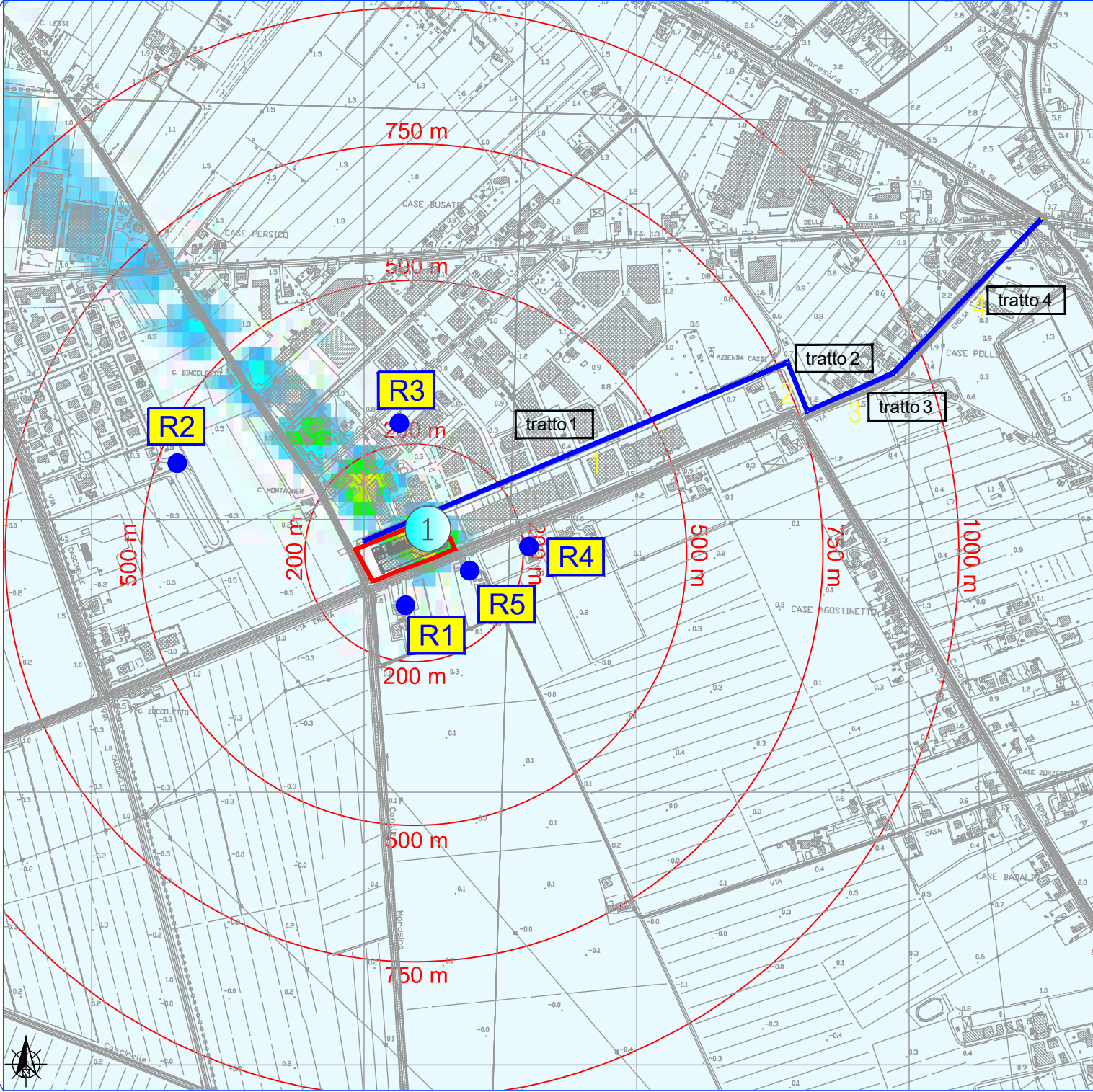
MAPPA D'INQUADRAMENTO GENERALE

Scala 1:35.000



PARTICOLARE AMBITO INTERVENTO

Scala 1:10.000



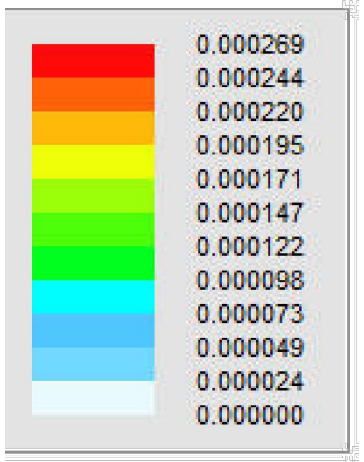
LEGENDA
PER EMISSIONI IN ATMOSFERA

- Ambito d'intervento - Impianto Ecopate' Srl
- Recettore sensibile
- Impianto Ecopate' Srl - Camino C1
- Tratti emissivi da traffico veicolare
- Codice tratto emissivo da traffico veicolare

Recettori - Concentrazione [$\mu\text{g}/\text{Nm}^3$]

S26	Descrizione	X (m)	Y (m)	Valore	Valore di fondo	Valore Totale
	R1 - Edificio residenziale	5079	6164	0.00E+00	0.00E+00	0.00E+00
	R2 - Edificio residenziale	4665	6425	1.40E-19	0.00E+00	1.40E-19
	R3 - Edificio residenziale	5066	6492	4.67E-19	0.00E+00	4.67E-19
	R4 - Edificio residenziale	5310	6266	0.00E+00	0.00E+00	0.00E+00
	R5 - Edificio residenziale	5240	6229	0.00E+00	0.00E+00	0.00E+00

$\mu\text{g}/\text{Nm}^3$



Parametri di riferimento

Codice	S26
Scenario	STATO ATTUALE - INVERNO CLASSE E
Sorgente	CAMINO C1
Sostanza	PTS
Condizioni emissive Sorgente	Portata 120'000 Nm ³ /ora Concentrazione PTS: 1.00 mg/Nm ³
Valore di fondo [$\mu\text{g}/\text{m}^3$]	-
Indicatore di calcolo	Media giornaliera
Soglia di riferimento [$\mu\text{g}/\text{m}^3$]	150.00
	Livello di attenzione