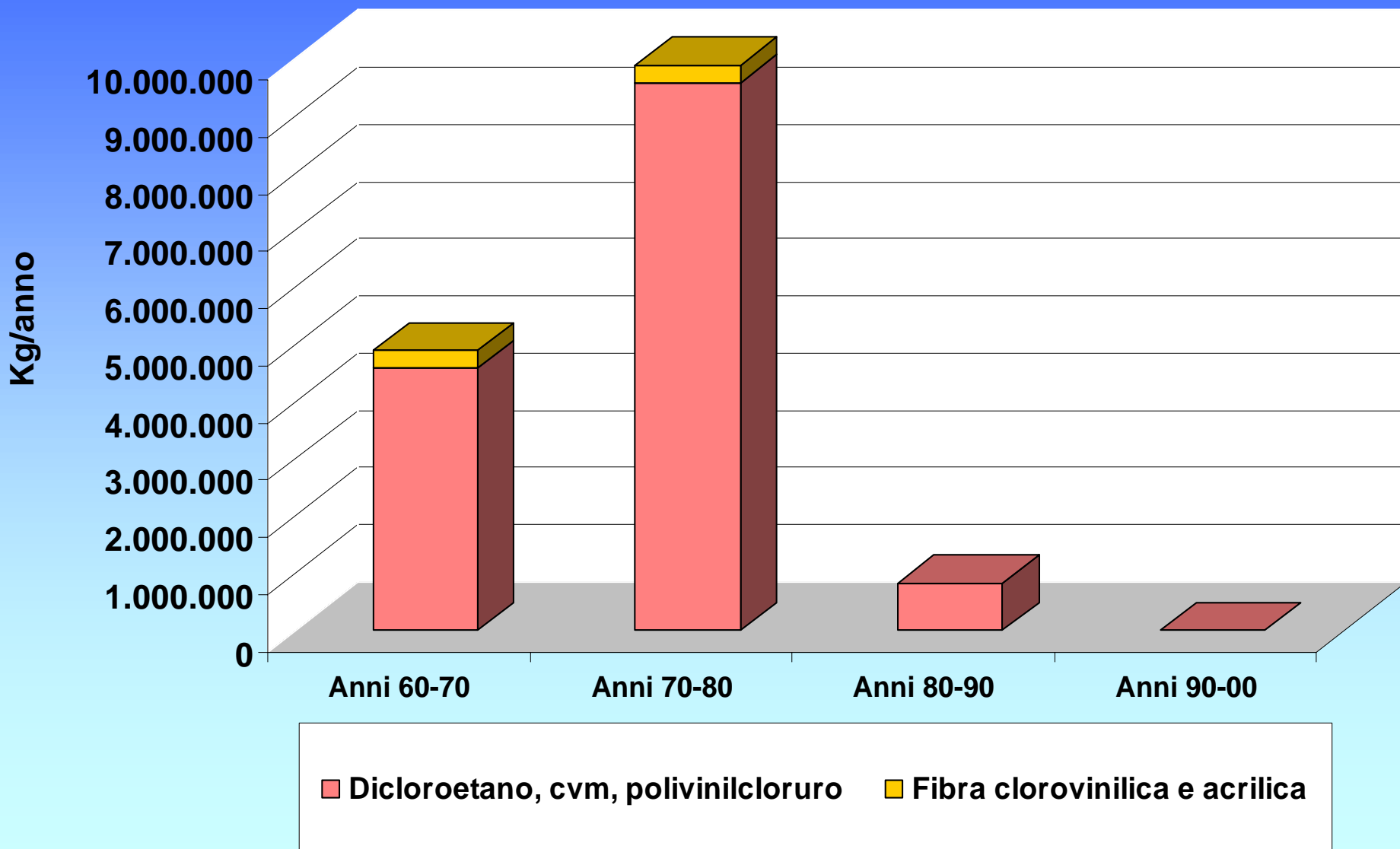




## Emissioni di CVM kg/anno

REPARTO	Sigla	ANNI 60-70	ANNI 70-80	ANNI 80-90	ANNI 90-00
Cvm da acetilene	CV1, CV10	26.000	100.000	fermato	fermato
Cvm da cracking del DCE	CV11	75.000	41.500	fermato	fermato
Cvm da Dce via ossiclorurazione etilene	CV 22/23	non presente	150.000	47.100	0
Pvc in sospensione	CV 3	dati n.d.	fermato	fermato	fermato
Pvc in sospensione	CV 14/16	3.600.000	3.600.000	51.000	fermato
Pvc in sospensione	CV 24/25	non presente	4.800.000	612.000	5.440
Pvc in emulsione	CV 6	900.000	900.000	114.750	fermato
Polimerizzazione fibra clorovinilica	VT	300.000	300.000	fermato	fermato
<b>TOTALE - kg/anno</b>		<b>4.901.000</b>	<b>9.891.500</b>	<b>824.850</b>	<b>5.440</b>

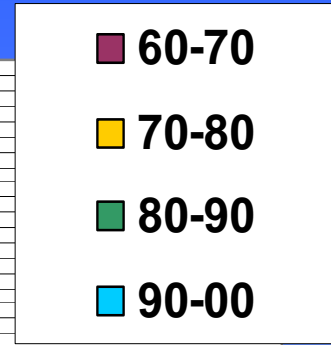
# Emissioni complessive CVM per tipo di produzione



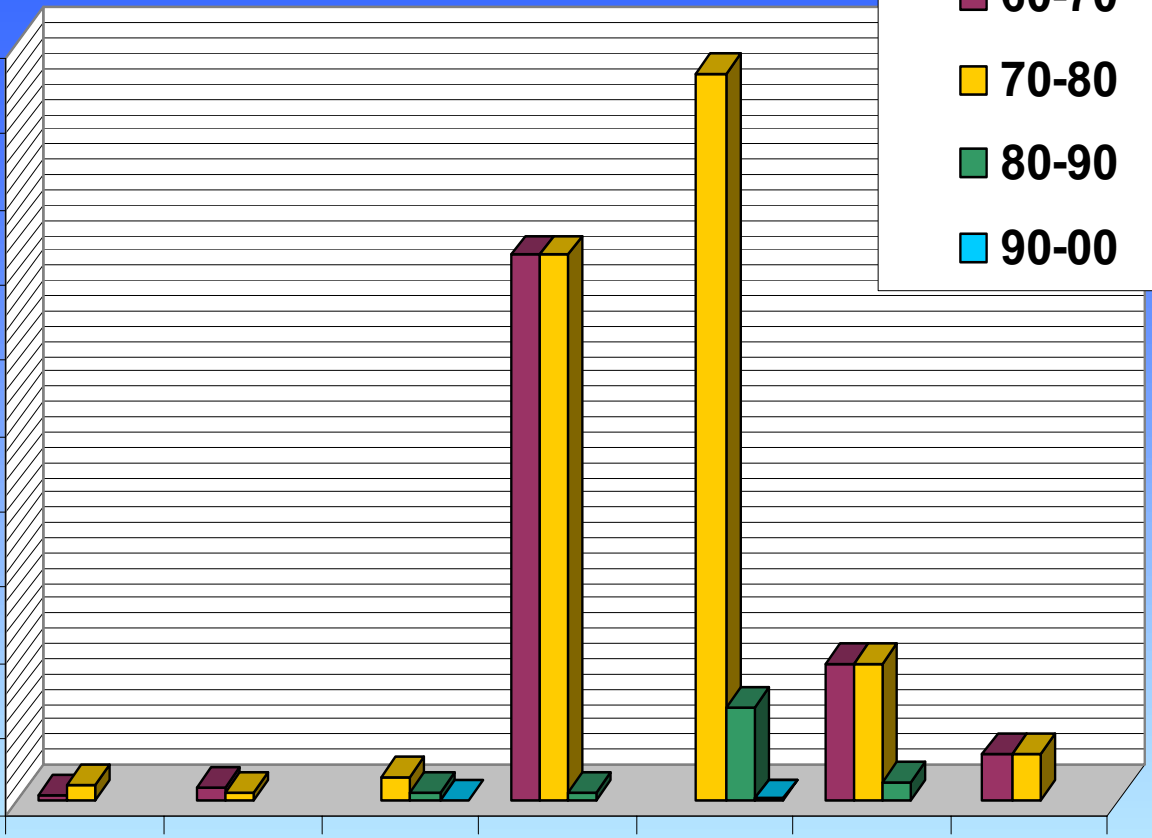
# Emissioni CVM

kg/anno

5.000.000  
4.500.000  
4.000.000  
3.500.000  
3.000.000  
2.500.000  
2.000.000  
1.500.000  
1.000.000  
500.000  
0



Cvm da acetilene  
Cvm da cracking del DCE  
Cvm da Dce - ossicloruraz. Etilene  
Pvc in sospensione - CV 14/16  
Pvc in sospensione - CV 24/25  
Pvc in emulsione - CV 6  
Polimerizzaz. fibra clorovinilica





Linee di isoconcentrazione al suolo di Cloruro di Vinile Monomero negli anni tra il 1970 ed il 1980 (anno tipo 1976)

