



PROVINCIA DI VENEZIA

ASSESSORATO ALLA PROTEZIONE CIVILE
SETTORE TUTELA E VALORIZZAZIONE DEL TERRITORIO
Ufficio Difesa del Suolo



STUDIO GEOAMBIENTALE DEL TERRITORIO PROVINCIALE DI VENEZIA Parte centrale (Riviera del Brenta, Miranese e Veneziano)

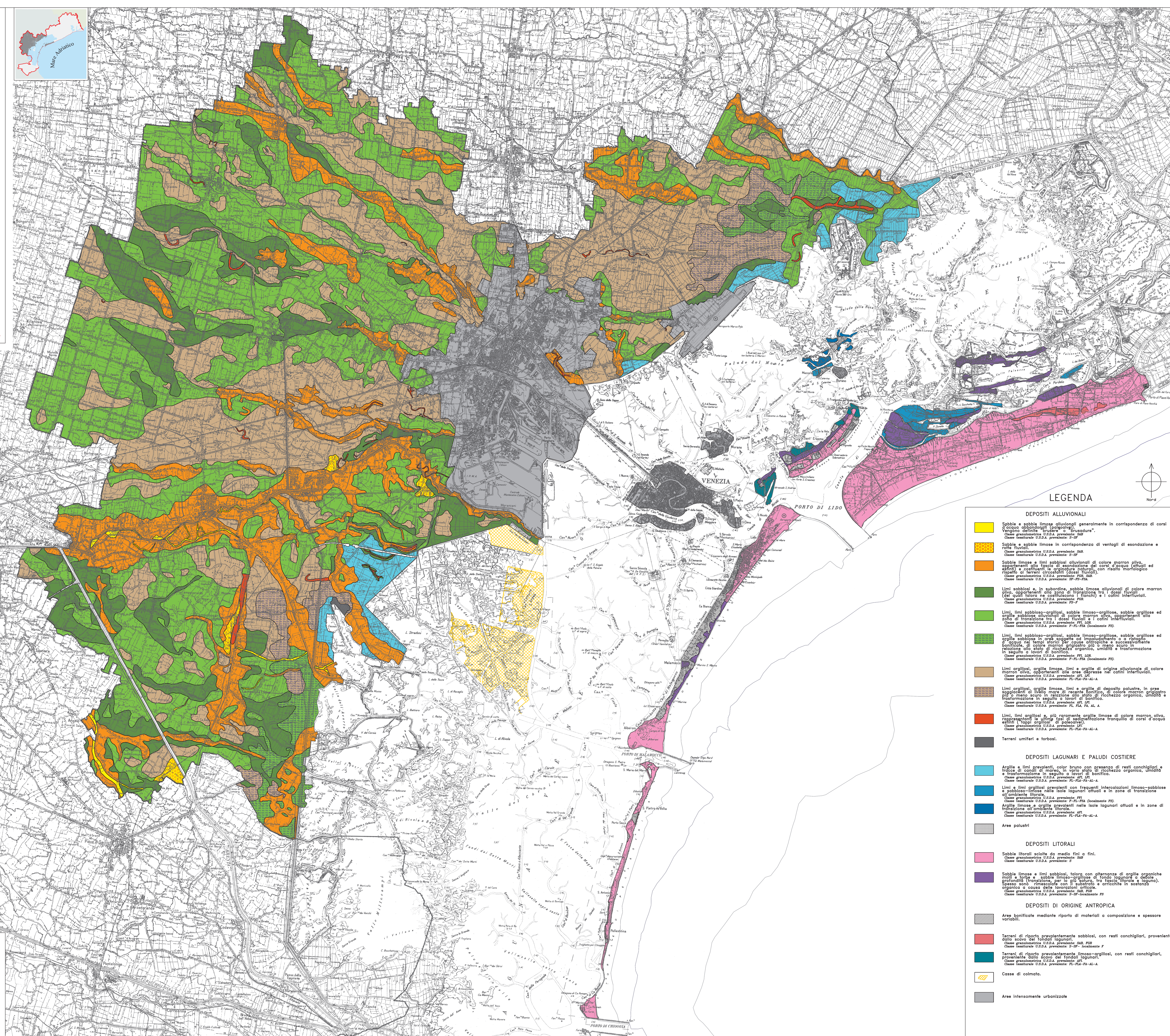
SISTEMI LITOLOGICI

SCALA 1 : 50.000

Venezia 2003

Società Italiana di Geologia Ambientale

Allegato 1



LEGENDA

- DEPOSITI ALLUVIONALI**
- Sabbie e sabbie limose alluvionali generalmente in corrispondenza di corsi d'acqua abbondanti (paludosi).
Classe granulometrica U.S.D.A. prevalente: S4B
Classe tessitura U.S.D.A. prevalente: S-2B
 - Sabbie e sabbie limose in corrispondenza di ventagli di esondazione e rotte fluviali.
Classe granulometrica U.S.D.A. prevalente: S4B
Classe tessitura U.S.D.A. prevalente: S-2B
 - Sabbie limose e limi sabbiosi alluvionali di colore marron oliv., appartenenti alla fascia di aspidazione dei corsi d'acqua (attuali ed estinti) e colluviali in strutture rotture, con rischio morfologico rispetto ai terreni circostanti (dossi fluviali).
Classe granulometrica U.S.D.A. prevalente: S2B, S4B
Classe tessitura U.S.D.A. prevalente: S2-PS-2B
 - Limii sabbiosi e, in subordina, sabbie limose alluvionali di colore marron oliv., appartenenti alla zona di transizione tra i dossi fluviali (dal quali talora ne costituiscono i fianchi) e i coltivi interfluviali.
Classe granulometrica U.S.D.A. prevalente: S2B
Classe tessitura U.S.D.A. prevalente: S2-PS
 - Limii, limi sabbioso-argillosi, sabbie limose-argillose, sabbie argillose ed argille in zona soggetta ad impollinamento o a ristagno d'acqua nei tempi storici per cause antropiche e successivamente bonificate (in parte, in seguito a lavori di bonifica, in seguito a lavori di bonifica).
Classe granulometrica U.S.D.A. prevalente: S2B, S4B
Classe tessitura U.S.D.A. prevalente: S2-PS (localmente PS)
 - Limii argillosi, argille limose, limi e argille di origine alluvionale di colore marron oliv. appartenenti alle aree adriatiche nei coltivi interfluviali.
Classe granulometrica U.S.D.A. prevalente: A2, L2F
Classe tessitura U.S.D.A. prevalente: A2-FA-FA-A
 - Limii argillosi, argille limose, limi e argille di deposito polare, in aree soggette a ristagno d'acqua in seguito a lavori di bonifica, in seguito a trasformazione in seguito a lavori di bonifica.
Classe granulometrica U.S.D.A. prevalente: A2, L2F, FA, FA, AL, A
Classe tessitura U.S.D.A. prevalente: A2-FA-FA-A
 - Limii, limi argillosi e, più raramente, argille limose di colore marron oliv., appartenenti a rilievi del sedimentazione tranquilla di corsi d'acqua estinti (trappi argillosi di paleovalle).
Classe granulometrica U.S.D.A. prevalente: A2, L2F
Classe tessitura U.S.D.A. prevalente: A2-FA-FA-A
 - Terreni unificati e torbati.
- DEPOSITI LAGUNARI E PALUDI COSTIERE**
- Argille e limi prevalentemente color bruno con presenza di resti conchigliari e tracce di coralli di mureto, in vario grado di ricchezza organica, umidità e trasformazione in seguito a lavori di bonifica.
Classe granulometrica U.S.D.A. prevalente: A2, L2F, S2B
Classe tessitura U.S.D.A. prevalente: A2-FA-FA-A
 - Limii e limi argillosi prevalentemente con frequenti intercalazioni limoso-sabbiose e sabbioso-limose nelle isole lagunari attuali e in zone di transizione all'ambiente litorale.
Classe granulometrica U.S.D.A. prevalente: S2B, S4B (localmente PS)
Classe tessitura U.S.D.A. prevalente: S2-PS
 - Argille limose e argille limose prevalentemente nelle isole lagunari attuali e in zone di transizione all'ambiente litorale.
Classe granulometrica U.S.D.A. prevalente: A2, L2F
Classe tessitura U.S.D.A. prevalente: A2-FA-FA-A
 - Areie palustri
- DEPOSITI LITORALI**
- Sabbie litorali sciolte da medio fini a fini.
Classe granulometrica U.S.D.A. prevalente: S4B
Classe tessitura U.S.D.A. prevalente: S
 - Sabbie limose e limi sabbiosi, talora con alternanze di argille organiche molli e torbe e sabbie limose-argillose di fondo lagunare a debole profondità (trappole per la più sabbia, tra fascie litoree e laguna). Spesso sono rimescolate con il substrato argilloso e arricchite in sostanza organica a causa della inondazione argillica.
Classe granulometrica U.S.D.A. prevalente: S2B, S4B
Classe tessitura U.S.D.A. prevalente: S2-PS (localmente PS)
- DEPOSITI DI ORIGINE ANTROPICA**
- Areie bonificate mediante riporto di materiali a composizione e spessore variabili.
 - Terreni di riporto prevalentemente sabbiosi, con resti conchigliari, proveniente dallo scavo dei fondali lagunari.
Classe granulometrica U.S.D.A. prevalente: S4B, PSB
Classe tessitura U.S.D.A. prevalente: S-2B (localmente F)
 - Terreni di riporto prevalentemente limoso-argillosi, con resti conchigliari, proveniente dallo scavo dei fondali lagunari.
Classe granulometrica U.S.D.A. prevalente: A2, L2F
Classe tessitura U.S.D.A. prevalente: A2-FA-FA-A
 - Casse di colmata.
 - Areie intensamente urbanizzate

Responsabile del progetto: ANDREA VITTURI
Autore della carta: VALENTINA BASSAN
Collaboratore: FRANCESCO BENINCASA
Fonte del tematismo dei siti di bonifica e di discarica: Provincia di Venezia, Settore Politiche Ambientali
Realizzazione cartografica ed elaborazione informatica: VITTORIO BISAGLIA
Aggiornamento: 2002
Casa editrice: Servizi Grafici Editoriali - S.G.E. Padova