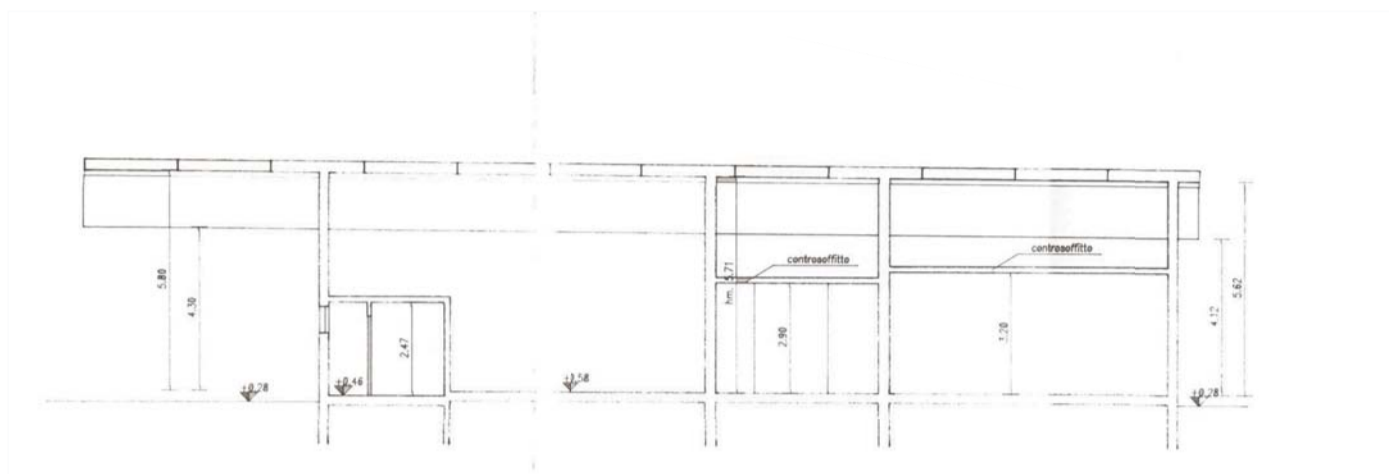
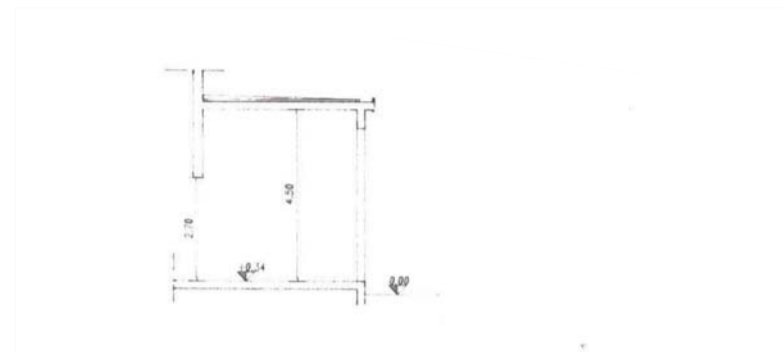


FABBRICATO PRINCIPALE (1) - SEZIONE A-A
scala 1:200



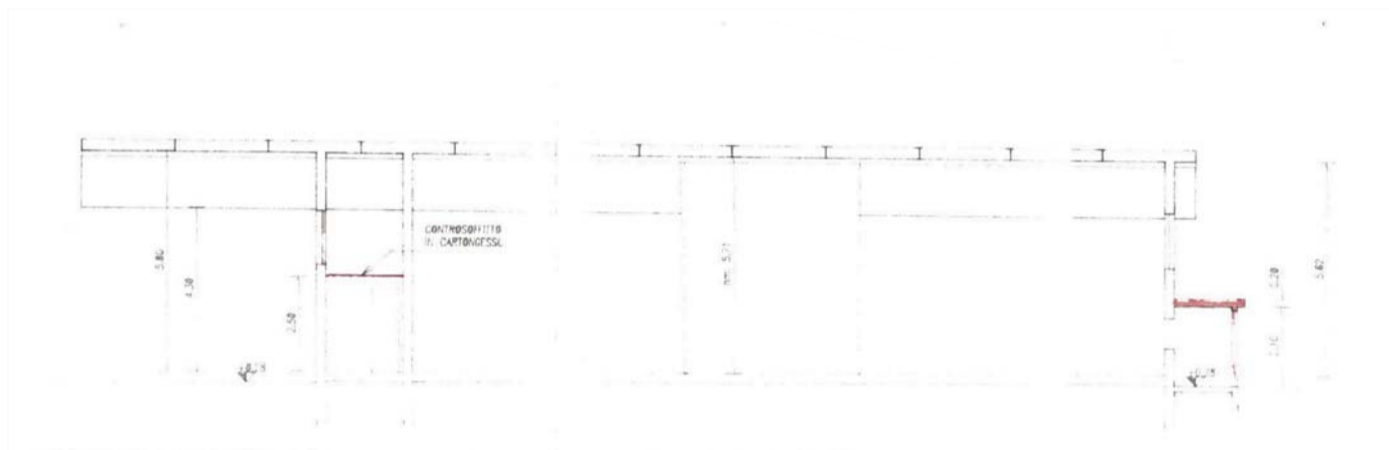
FABBRICATO PRINCIPALE (1) - SEZIONE B-B
scala 1:200



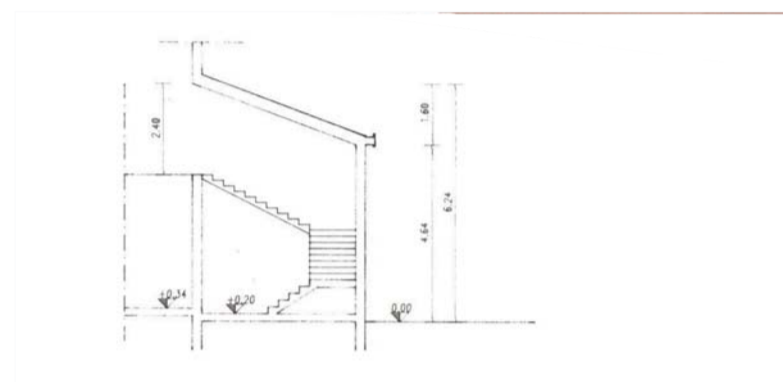
FABBRICATO PRINCIPALE (1) - SEZIONE D-D
scala 1:200



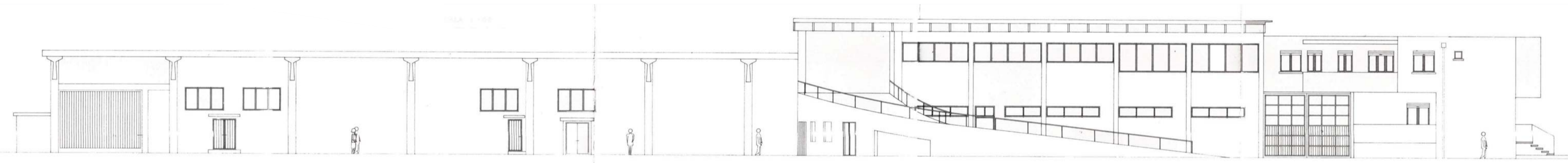
FABBRICATO PRINCIPALE (1) - SEZIONE F-F
scala 1:200



FABBRICATO PRINCIPALE (1) - SEZIONE C-C
scala 1:200



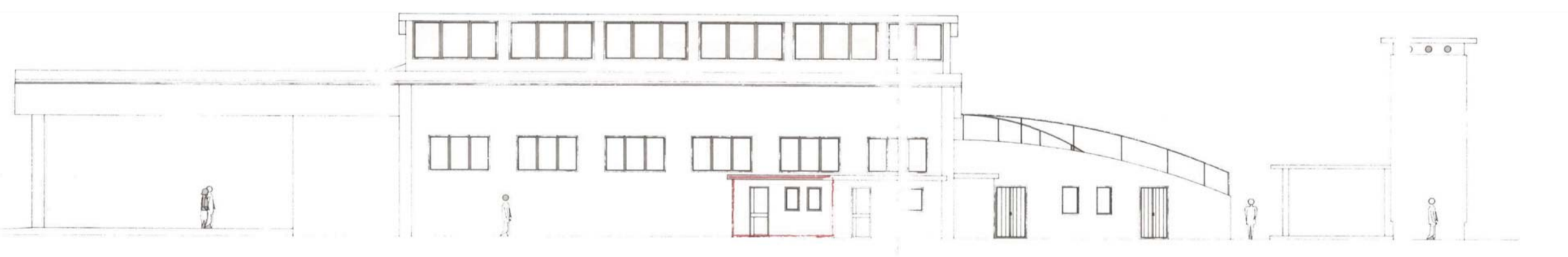
FABBRICATO PRINCIPALE (1) - SEZIONE E-E
scala 1:200



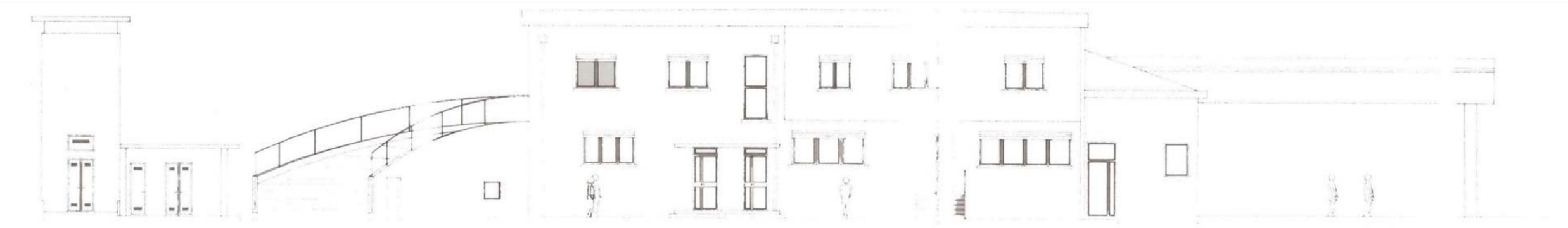
FABBRICATO PRINCIPALE (1) - PROSPETTO NORD-EST
scala 1:200



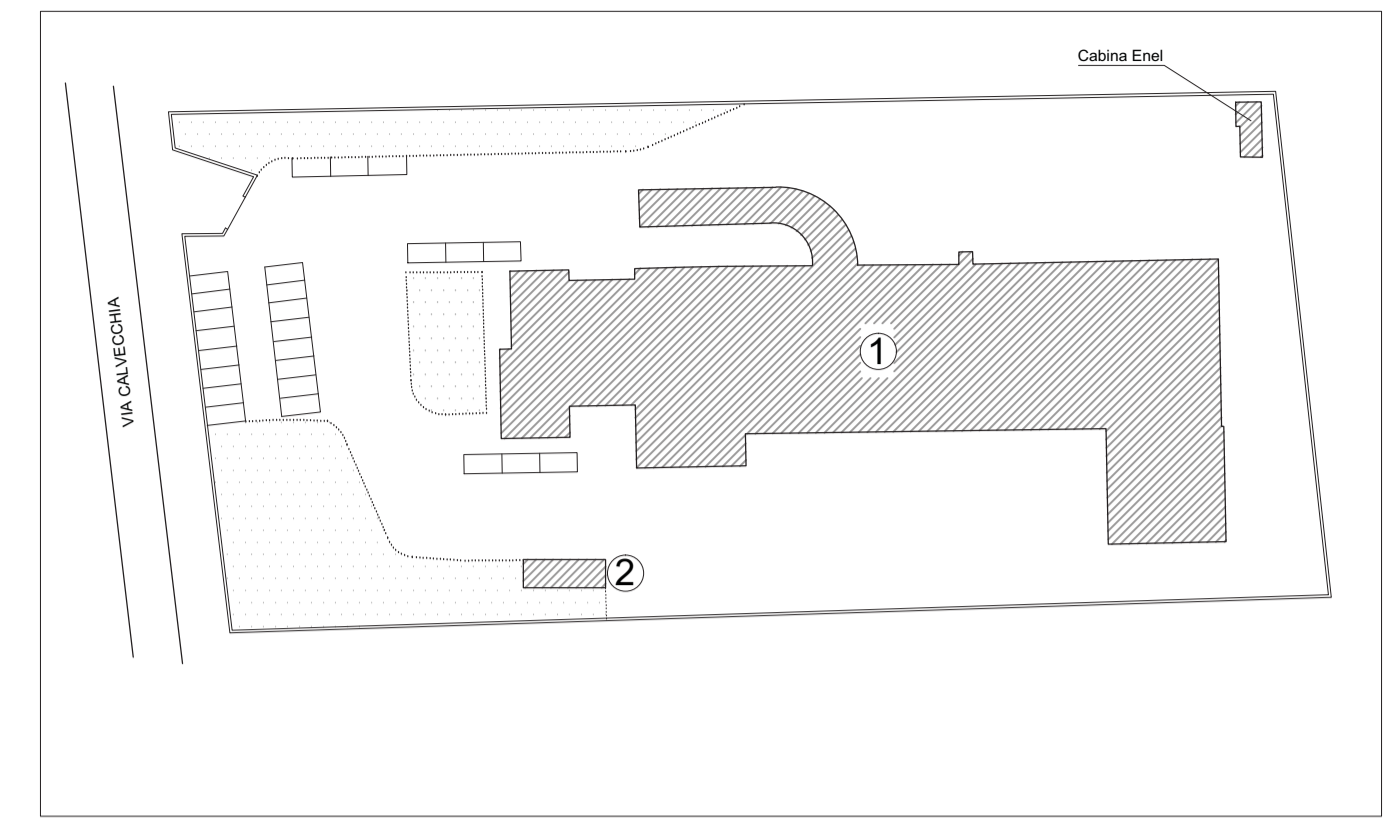
FABBRICATO PRINCIPALE (1) - PROSPETTO SUD-OVEST
scala 1:200



FABBRICATO PRINCIPALE (1) - PROSPETTO SUD-OVEST
scala 1:200



FABBRICATO PRINCIPALE (1) - PROSPETTO NORD-OVEST
scala 1:200



KEYPLAN



CITTA' METROPOLITANA di VENEZIA
COMUNE di SAN DONA' DI PIAVE
PROGETTO DI DEMOLIZIONE EDIFICIO "EX POLLO
PIAVE" CON RICOSTRUZIONE ED INCREMENTO DI
SUPERFICIE DI UN EDIFICIO AD USO COMMERCIALE

PERMESSO DI COSTRUIRE
"PIANO CASA" ai sensi L.R. 14/2009 e s.m.i.
Foglio 34, Mappale 162

COMMITTENTE: ITALIANA SOCIETA' IMMOBILIARE s.r.l.
via Calvecchia, n. 5
30027 San Donà di Piave (VE)
P.I. 02042360277

STATO DI FATTO:
PROSPETTI E SEZIONI

CODICE ELABORATO
P80100D 004 0 0 A 4
CODICE COMANDA OPERA FASE PROGRESSO SUB REV ANO ODI

3					
2					
1					
0	1 ^a EMISSIONE	Genno 2018	K. Mallerazzo	U. Tuis	U. Tuis
REV	DESCRIZIONE	DATA	REDATTO	VERIFICATO	APPROVATO

PROGETTISTI/A: arch. Valter Granzotto
arch. Umberto Tuis

CON: arch. Katia Mallerazzo
geom. Lorenzo Marchesin

L'esplicito elaborato è di proprietà di PROTECO engineering s.r.l. e non può essere riprodotto, né ristampato o usato in modo particolare senza autorizzazione scritta.

FILE: P80100D0040044_SDP_Prospetti_Sezi.dwg