

LEGENDA

Perimetro P.U.A.

PLANIMETRIA GENERALE CON CONI VISUALI - scala 1:500

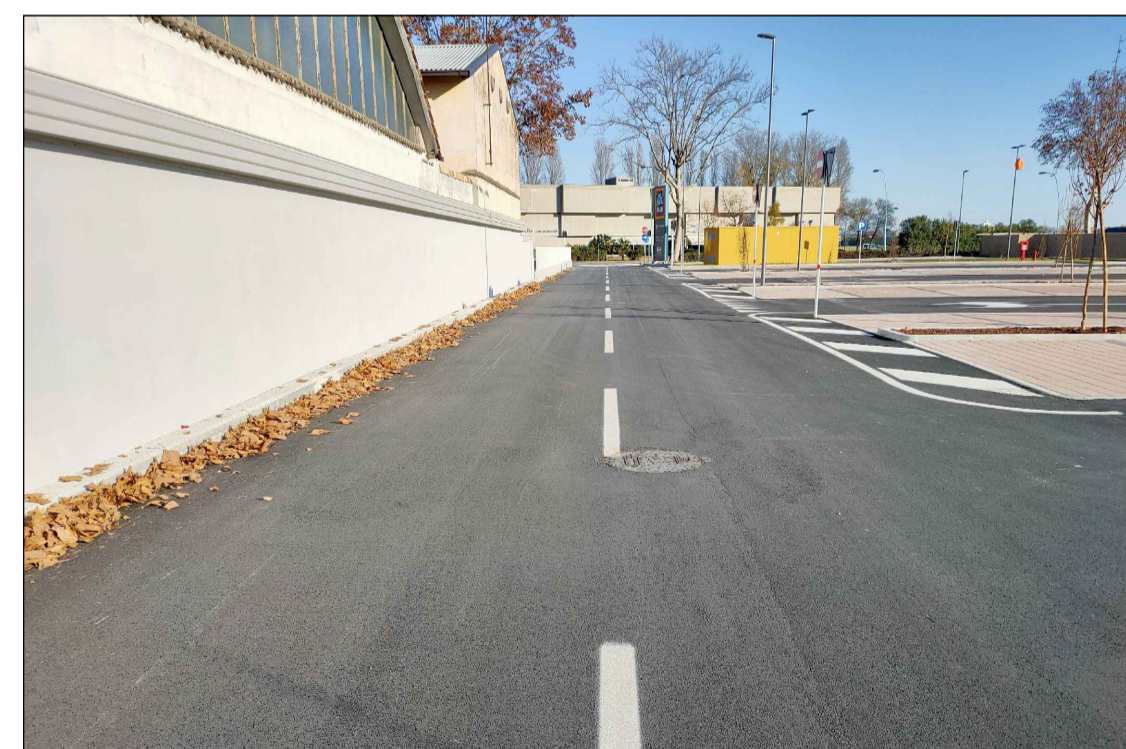


Foto 1



Foto 2

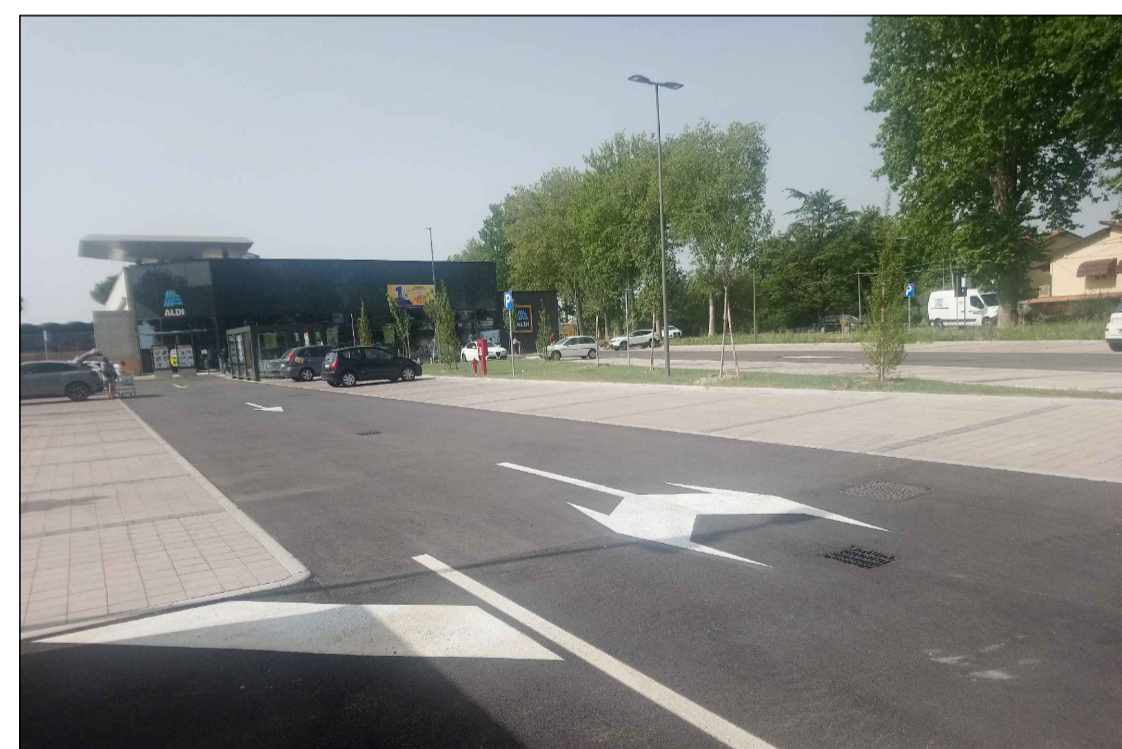


Foto 3

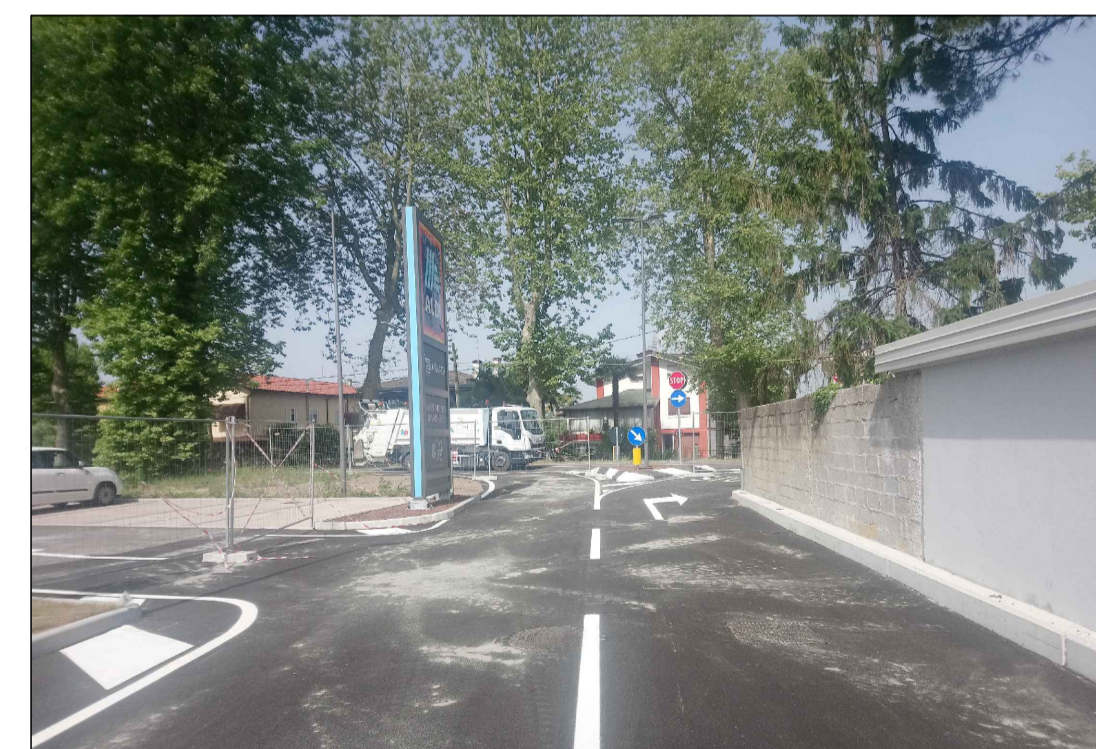


Foto 4

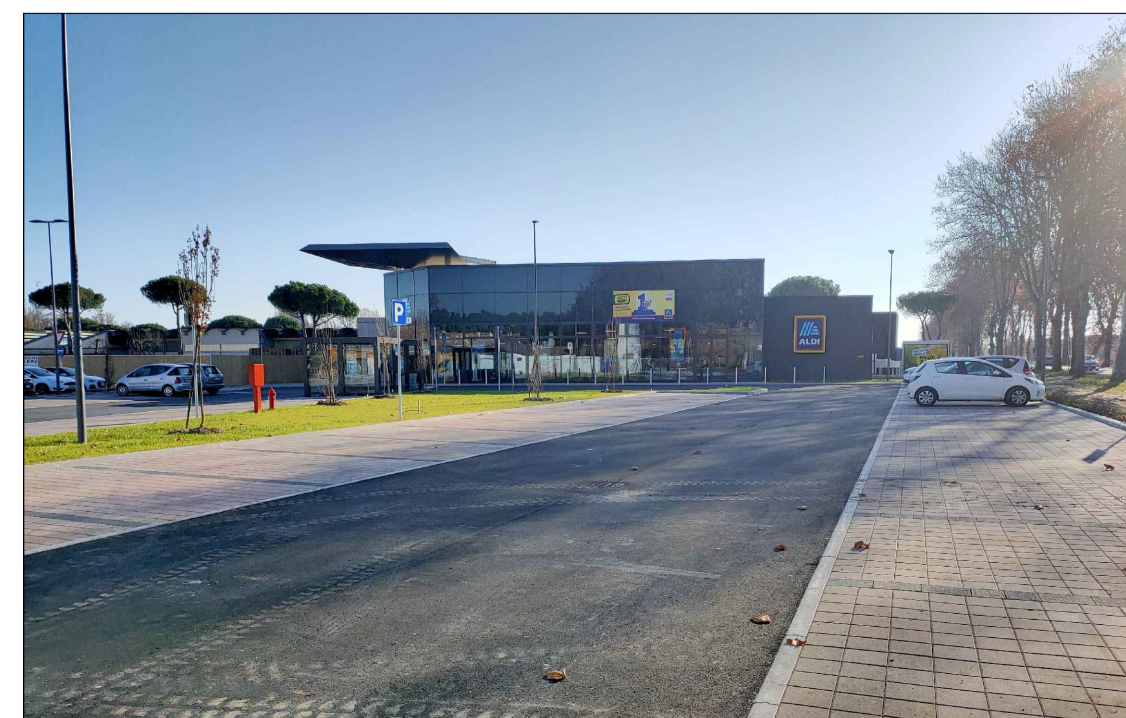


Foto 5



Foto 6



Foto 7



Foto 8

CITTÀ METROPOLITANA DI VENEZIA
 COMUNE DI JESOLO
 P.U.A. "Ex Cattel - Capannine" - Ambito 2 - Ex Capannine
 RICHIESTA VERIFICA DI ASSOGGETTABILITÀ VIA
 VARIANTE AL P.d.C. n.T/6013/2020 PER LA REALIZZAZIONE PARCO COMMERCIALE

Foglio 66 Mappali 94-317-438-446-447-450-451-452-453-454

COMMITTENTE: NORDEST CAPITAL SRL Fg 66 Mapp. II 317 - 438 - 447 - 451

ALDI SRL Fg 66 Mapp. II 94 - 446 - 452 - 453
 Via Casa di Risparmio, 18
 39100 BOLZANO (BZ)
 P.IVA 02936700216

STATO DI FATTO:
 DOCUMENTAZIONE FOTOGRAFICA

CODICE ELABORATO
 11020SG 00201 D D

3					
2					
1					
0	EMISSORE	Genno 2022	AC	RD	VG
REV	DESCRIZIONE	DATA	REMATO	VERIFICATO	APPROVATO

Progettista Opere Architettoniche: arch. Valter Granzotto
 Estensore Coordinamento Studio Preliminare Ambientale: arch. Giacomo Roberto Davanzo