



Città Metropolitana
di VENEZIA
Regione VENETO

PROGETTO

Ampliamento "vetreria Zignago Vetro"
di Fossalta di Portogruaro (VE)

Forno 14 e Forno 11

Progetto DEFINITIVO

COMMITTENTE

 Zignago Vetro S.p.A.

Viale Ita Marzotto, 8
30025 - Villanova di Fossalta di Portogruaro
VENEZIA

TITOLO ELABORATO

FORNO 14
Schede serramenti Forno 14

NOME FILE

PROGETTO	LIVELLO	AREA	EDIFICIO	SPECIALITA'	ELABORATO	N°	TITOLO
F14,F11	PD	AF14	FORNO14, MF14, RCE14	Arch	ABA	03	Schede serramenti

SCALA

DIM. FOGLIO

DATA PRIMA EMISSIONE

20/07/2020

PROGETTISTA

Ing Fadalti Pieralberto

FIRME COMMITTENTE

RELAZIONE INTRODUTTIVA

SUL CALCOLO E VERIFICA DELLE FOROMETRIE

La verifica dei rapporti aeroilluminanti delle forometrie presenti in progetto si basa sulla CIRCOLARE della Regione Veneto n° 13 del 01/07/1997 avente per oggetto la Revisione della circolare regionale n°38/87 "Criteri generali di valutazione dei nuovi insediamenti produttivi e del terziario".

La norma citata stabilisce dei requisiti generali degli ambienti di lavoro distinguendoli a seconda della funzione.

In particolare la norma fissa delle percentuali, rispetto alla superficie del locale, di illuminazione naturale diretta e di superficie finestrata apribile che variano a seconda delle dimensioni del locale e del fatto che quest'ultimi siano o meno presidiati.

La predetta normativa non specifica nel dettaglio la metodologia di calcolo delle forometrie anche se è consuetudine consolidata associarle al "foro architettonico".

L'analisi delle superfici di illuminazione naturale diretta è stata calcolata sulla superficie effettiva delle parti trasparenti (foro architettonico detratto dalle superfici dei profili e coprifili).

L'analisi delle superfici finestre apribili è stata calcolata sulla superficie effettiva di passaggio dell'aria nei soli casi delle parti apribili dei serramenti (foro architettonico detratto dalle parti fisse).

Dal punto di vista grafico nella tabella riepilogativa riferita a ciascun insediamento, per ogni ambiente è stata individuata la relativa superficie utile e le superfici minime prescritte di illuminazione naturale diretta e di superficie finestrata apribile.

Di seguito sono stati individuati i serramenti presenti (contraddistinti da una numerazione progressiva che li individua nell'apposito abaco), la posizione e il numero rispetto ai prospetti contraddistinti dai punti cardinali, la superficie di riferimento unitaria e quella totale.

Per ogni tipo di serramento inoltre è stata redatta un'apposita scheda con le caratteristiche che lo contraddistinguono.

In generale per quanto riguarda i materiali dei profili utilizzati, per tutte le porte e portoni saranno in alluminio, mentre per finestre e vetrate saranno in pvc.

VERIFICA SUPERFICI AEROILLUMINANTI ZONA FORNO FUSORIO

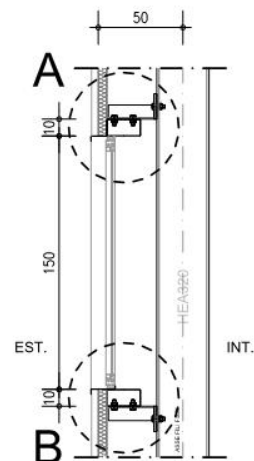
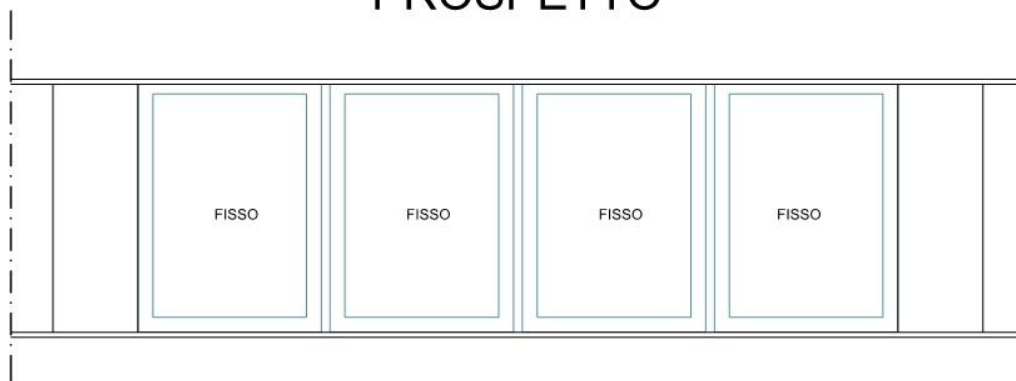
norma riferimento: **CIRCOLARE n° 13 del 01/07/1997** Revisione circolare regionale n°38/87 "Criteri generali di valutazione dei nuovi insediamenti produttivi e del terziario"

LIVELLO	LOCALE	TIPOLOGIA ATTIVITA'	SUP. CALPESTIO (Su) mq	ILLUMINAZ. NATURALE NORMATIVA mq	AERAZIONE NATURALE NORMATIVA mq	SERRAMENTI PRESENTI	Quantità	Sup. Illumin. unitaria mq	SUPERFICIE ILLUMINANTE DI PROGETTO mq	Sup. Areante unitaria mq	SUPERFICIE AREANTE DI PROGETTO mq	FORO ARCH. Unitario mq
PT	forno + macchine formatrici	locale presidiato	2561	1/10 (0-1000) 1/15 (oltre 3000) 230,08	1/12 (1000-3000) 1/30 (oltre 3000) 115,04				428,29		377,70	
				(9N+1S+14E+3O=27)		01	27	5,67	153,20	2,72	0,00	6,75
				(7N+13S+0E+5O=25)		02	25	9,83	245,86	0,00	0,00	11,25
				(1N+1S+0E+0O=2)		02b	2	8,89	17,78	0,00	0,00	10,25
				(0N+1S+0E+0O=1)		02c	1	4,92	4,92	0,00	0,00	5,63
				(2N+1S+0E+4O=6)		04	6	1,09	6,54	0,00	0,00	2,79
				(42%) (0N+7S+0E+0O=7)		10c	7	0,00	0,00	14,42	42,39	15,75
				(42%) (4N+0S+2E+6O=12)		10c1	12	0,00	0,00	16,48	83,06	18,00
				(42%) (0N+2S+0E+0O=2)		10c3	2	0,00	0,00	12,67	10,64	14,00
				(42%) (5N+1S+2E+3O=11)		10c4	11	0,00	0,00	10,30	47,59	11,25
				(42%) Robertson		14	1	0,00	0,00	121,45	51,01	121,45
				(42%) Aeratori piani		22	1	0,00	0,00	340,50	143,01	340,50
PT	ricottura + cold end	locale presidiato	7984	1/10 (0-1000) 1/15 (oltre 3000) 598,93	1/12 (1000-3000) 1/30 (oltre 3000) 299,47				604,50		327,77	
				(34N+3S+0E+0O=37)		01	37	5,67	209,95	2,72	0,00	6,75
				(0N+1S+0E+0O=1)		01d	1	5,13	5,13	2,72	0,00	6,15
				(3N+1S+1E+1O=6)		04	6	1,09	6,54	0,00	0,00	2,79
				SHED		12	52,00	5,74	298,41	3,84	0,00	7,05
				(50%ill, 42% aer) LUCERNARI		03G	2,00	12,84	25,68	15,20	12,77	25,68
				(50%) (13N+0S+0E+0O=13)		10c	13	3,15	0,00	14,42	93,73	15,75
				(50%) (0N+3S+0E+1O=4)		10c1	4	3,60	0,00	16,48	32,96	18,00
				(50%) (0N+3S+0E+0O=3)		10c4	3	2,25	0,00	10,30	15,45	11,25
				(50%) (0N+1S+0E+0O=1)		10C41	1	0,91	0,00	10,30	5,15	9,05
				(50%) (0N+0S+1E+1O=2)		10c5	2	1,25	0,00	11,55	11,55	12,50
				(42%) (0N+0S+3E+0O=3)		21	3	0,00	0,00	15,75	19,85	15,75
				(42%) Aeratori piani		22	2	0,00	0,00	28,00	23,52	28,00
				(70%) Lucernari su shed		23	6	9,80	58,80	0,00	0,00	14,00
				(50%) Grate shed		G01a	94	0,00	0,00	2,40	112,80	2,40
PT	Premagazzino F14	locale non presidiato	1940	1/30 (0-400) 1/50 (oltre 400) 44,13	1/30 (0-400) 1/50 (oltre 400) 44,13				78,13		45,60	
				(0N+0S+1E+0O=1)		04	1	1,09	1,09	0,00	0,00	2,79
				(50% ill) LUCERNARI		03G	6,00	12,84	77,04	3,84	0,00	25,68
				(50% aer) LUCERNARI		03G	6,00	0,00	0,00	7,60	45,60	15,20
P1°	sala ventilatori	locale non presidiato	592	1/30 (0-400) 1/50 (oltre 400) 17,17	1/30 (0-400) 1/50 (oltre 400) 17,17				19,00		17,30	
				(4N+40+0E+0O=4)		01	4	4,75	19,00	0,00	0,00	6,75
				(30%) (8N+0S+0E+0O=8)		10	8	0,00	0,00	7,21	17,30	7,88
PT	box wc 1	locale presidiato	4	1/8 0,50	1/8 0,50				1,12		1,12	
				(0N+2S+0E+0O=2)		03	2	0,56	1,12	0,56	1,12	0,80
PT	box wc 2	locale presidiato	4	1/8 0,50	1/8 0,50				1,12		1,12	
				(0N+2S+0E+0O=2)		03	2	0,56	1,12	0,56	1,12	0,80
PT	box wc 2	locale presidiato	4	1/8 0,50	1/8 0,50				1,12		1,12	
				(0N+2S+0E+0O=2)		03	2	0,56	1,12	0,56	1,12	0,80
PT	trafo 8b	locale non presidiato	462	-	-				illuminazione artificiale		1,98	
				(3N+0S+0E+0O=3)		17b	3	2,18	6,54	0,00	0,00	
				(30%) (1N+0S+0E+0O=1)		10b	1	0,00	0,00	6,60	1,98	6,60
				(30%) (8N+0S+0E+0O=8)		10b1	1	0,00		10,50	3,15	10,50

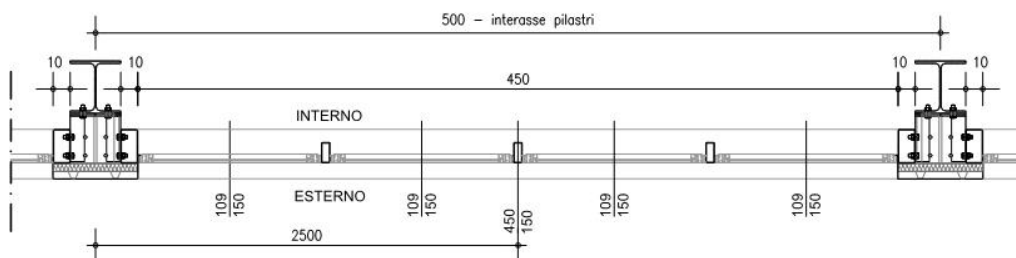
ABACO SERRAMENTI ESTERNI

TIPOLOGIA 01	SCALA: 1:40		Data: Luglio 2020		
	ZONA	nr pz. lato Nord	nr pz. lato Sud	nr pz. lato Est	nr pz. lato Ovest
finestra 01 foro 450x150cm	FORNO	04	00	00	00
	MACCH. FORMATR.	05	01	14	03
01d foro 410x150cm	RIC. + COLDEND	34	04	00	00
	MAGAZZINO G	00	00	00	00
	TOT x ZONA	27	05	14	03
	TOT GENERALE	65			

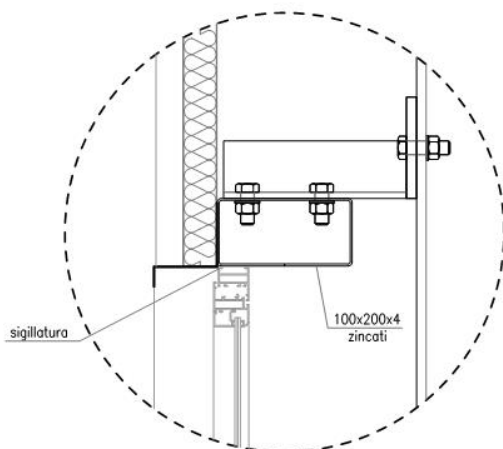
PROSPETTO



PIANTA

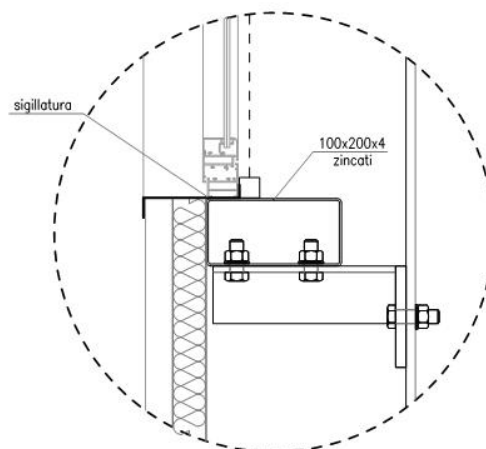


SEZIONE



PARTICOLARE A

SCALA 1:10



PARTICOLARE B


SCALA 1:10

	PARAMETRI SERRAMENTI, PORTE e PARTIZIONI VERTICALI TECNICHE	
	FORNO – MF - RCE	SERRAMENTO n° 01
01	RANGE (5%-95% superamento) delle TEMPERATURE E UMIDITA' di ESERCIZIO	-15°C + 80°C
02	RANGE CONDIZIONE D'USO E CICLI DI COLLAUDO	10.000 cicli (apertura e chiusura)
03	Materiale cassa e sportelli	Alluminio verniciato
04	Accessori (tende interne/esterne, grate, sistemi oscuramento coordinati)	n.a.
05	SPESSORE profili portelli	50mm
06	Tipo Vetratura	Stratificato 8/9- 4/0.38/4 -2B2 – [UNI EN 12600:2004]
07	Tipo rivestimento parti opache	n.a.
08	Resistenza AL FUOCO	n.a.
09	ISOLAMENTO TERMICO serramento	5 W/mq K
10	ISOLAMENTO TERMICO vetro	5,6 W/mq K
11	ISOLAMENTO ACUSTICO	Rw,p> 30 dB [UNI EN ISO 16283-1:2018]
12	Classe PERMEABILITA' all'ACQUA	7A [UNI EN 1027:2016] [UNI EN 12208:2000]
13	Classe di RESISTENZA al VENTO	B3 (1200Pa inflessione <1/200) [UNI EN 12211:2016] [UNI EN 12210:2017]
14	Ferramenta e maniglieria	Alluminio verniciato
15	guarnizioni	Tipo Dutral
16	Sistema chiusura motorizzati e/o motorizzabili, serrature e dispositivi vari, quando elettrici	IP64
17	COLORE	RAL 9006
18	Altre richieste SPECIALI(balistiche,resistenza,corrosione)	n.a.
19	Classe Sicurezza all'effrazione (per finestre e portoncini)	RC1 [UNI EN 1627:2011]
20	Finitura esterna e interna	Lucida
21	Oscuramento coordinati	n.a.
22	DURABILITA': perdita efficienza dei vari parametri col tempo	25 anni
23	Frequenza MANUTENZIONE parti mobili e guarnizioni	10 anni
24	Garanzie	Decennale
NB	Prove su campione o di laboratorio richieste per la sottomissione EN Prove in situ di accettazione e collaudo	

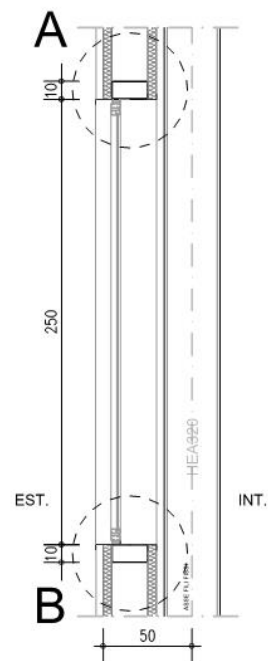
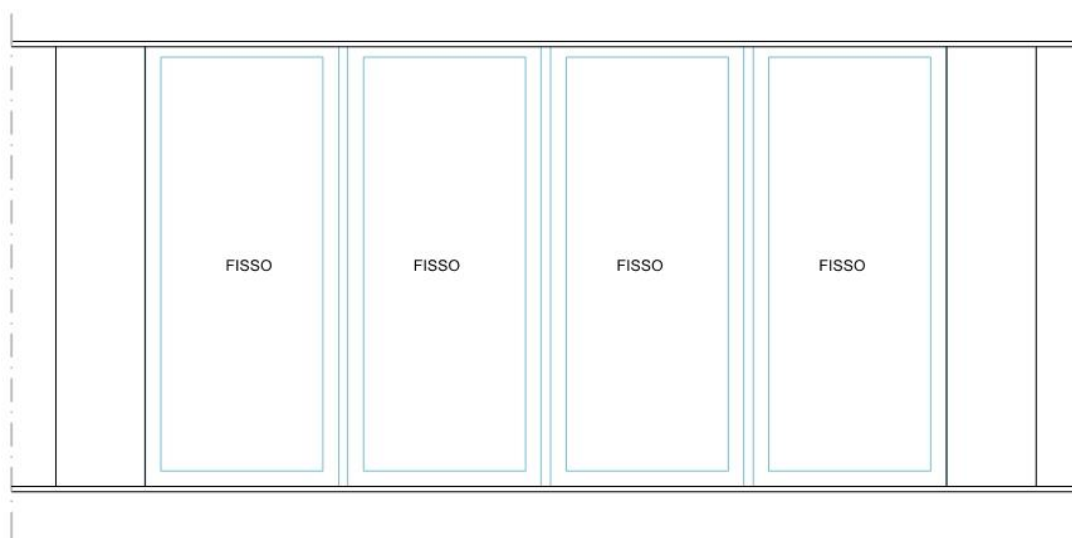
OPZIONI:

SOTTO TIPO	Q.TA' TOTALE	DIMENSIONI (cm)		ACCESSORI
		COMPLESSIVE	MODULO	
01	47	450*150	/	4 ante fisse
01b	0	450*150	/	2 ante fisse + 2 ante sporgere mot
01c	0	450*150	/	4 ante sporgere motore
01d	2	410*150	/	4 ante fisse

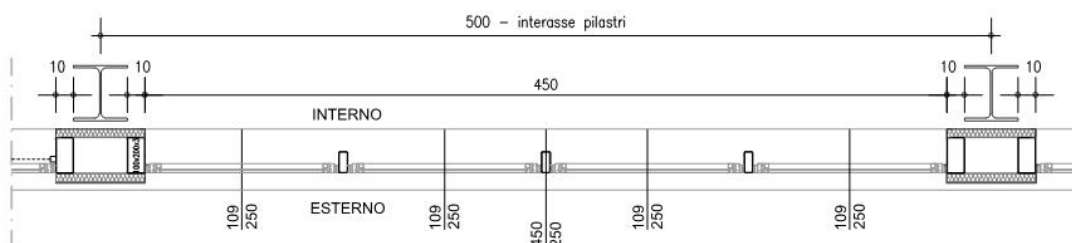
ABACO SERRAMENTI ESTERNI

TIPOLOGIA 		SCALA: 1:40		Data: Luglio 2020		
finestra		ZONA	nr pz. lato Nord	nr pz. lato Sud	nr pz. lato Est	nr pz. lato Ovest
	02 foro 450x250cm	FORNO	08	08	00	05
MACCH. FORMATR.		00	07	00	00	
RIC. + COLDEND		00	00	00	00	
02b foro 410x250cm		MAGAZZINO G	00	00	00	00
		TOT x ZONA	08	15	00	05
02c foro 225x250cm	TOT GENERALE			28		

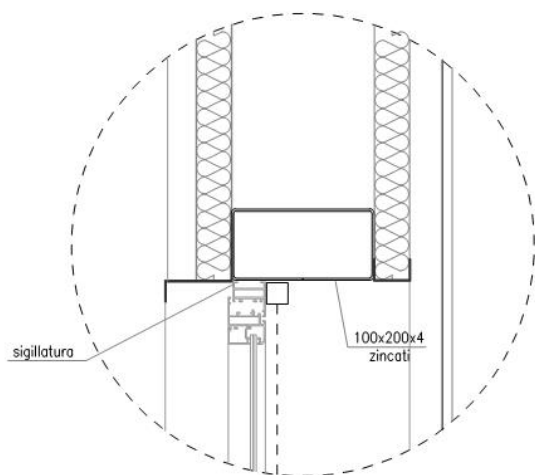
PROSPETTO



PIANTA

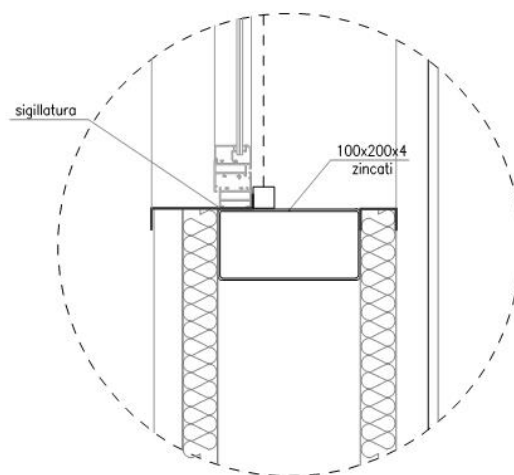


SEZIONE



PARTICOLARE A

SCALA 1:10



PARTICOLARE B

SCALA 1:10

	PARAMETRI SERRAMENTI, PORTE e PARTIZIONI VERTICALI TECNICHE	
	FORNO – MF	SERRAMENTO n° 02
01	RANGE (5%-95% superamento) delle TEMPERATURE E UMIDITA' di ESERCIZIO	-15°C + 80°C
02	RANGE CONDIZIONE D'USO E CICLI DI COLLAUDO	10.000 cicli (apertura e chiusura)
03	Materiale cassa e sportelli	Alluminio verniciato
04	Accessori (tende interne/esterne, grate, sistemi oscuramento coordinati)	Non richiesti
05	SPESSORE profili portelli	50mm
06	Tipo Vetratura	Stratificato 8/9- 4/0.38/4 -2B2 – [UNI EN 12600:2004]
07	Tipo rivestimento parti opache	n.a.
08	Resistenza AL FUOCO	n.a.
09	ISOLAMENTO TERMICO serramento	4,9 W/mq K
10	ISOLAMENTO TERMICO vetro	5,6 W/mq K
11	ISOLAMENTO ACUSTICO	Rw,p> 30 dB [UNI EN ISO 16283-1:2018].
12	Classe PERMEABILITA' all'ACQUA	7A [UNI EN 1027:2016] [UNI EN 12208:2000]
13	Classe di RESISTENZA al VENTO	B3 (1200Pa inflessione <1/200) [UNI EN 12211:2016] [UNI EN 12210:2017]
14	Ferramenta e maniglieria	Alluminio verniciato
15	guarnizioni	Tipo Dutral
16	Sistema chiusura motorizzati e/o motorizzabili, serrature e dispositivi vari, quando elettrici	IP64
17	COLORE	RAL 9006
18	Altre richieste SPECIALI (balistiche, resistenza Corrosione)	n.a.
19	Classe Sicurezza all'effrazione (per finestre e portoncini)	RC1 [UNI EN 1627:2011]
20	Finitura esterna e interna	Lucida
21	Oscuramento coordinati	n.a.
22	DURABILITA': perdita efficienza dei vari parametri col tempo	25 anni
23	Frequenza MANUTENZIONE parti mobili e guarnizioni	10 anni
24	Garanzie	Decennale
NB	Prove su campione o di laboratorio richieste per la sottomissione EN Prove in situ di accettazione e collaudo	

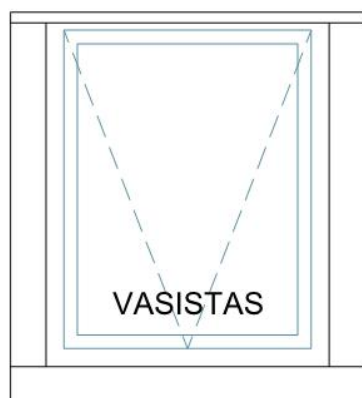
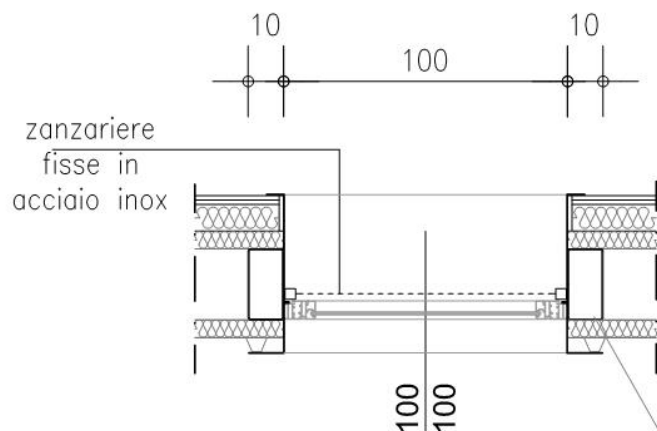
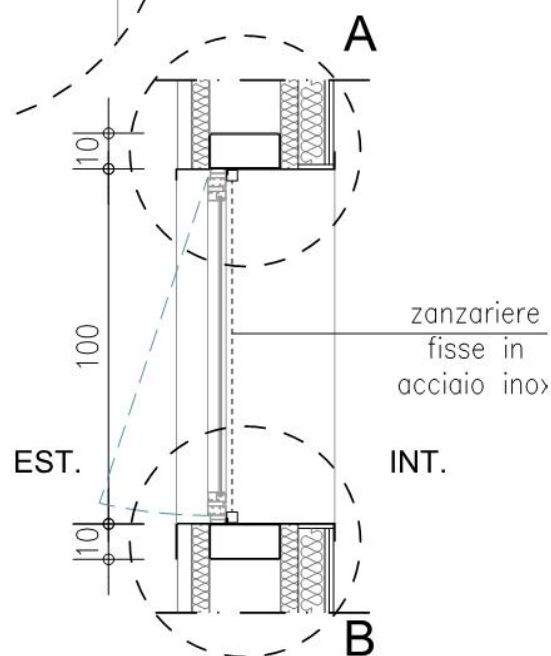
OPZIONI:

SOTTO TIPO	Q.TA' TOTALE	DIMENSIONI (cm)		ACCESSORI
		COMPLESSIVE	MODULO	
02	25	450*250	/	4 ante fisse
02b	2	410*250	/	4 ante fisse
02c	1	225*250	/	2 ante fisse

finestra

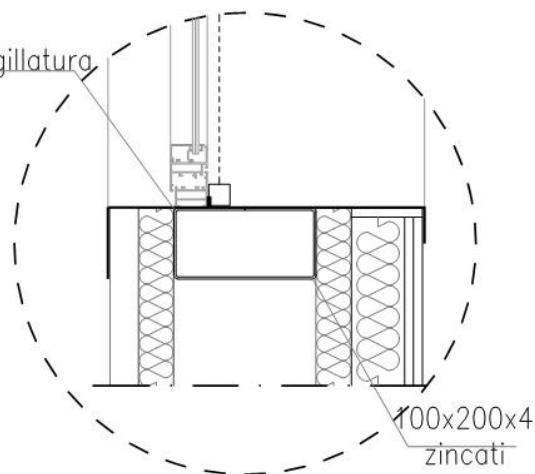
foro 100x100cm

ZONA	nr pz. lato Nord	nr pz. lato Sud	nr pz. lato Est	nr pz. lato Ovest
FORNO	00	00	00	00
MACCH. FORMATR.	02	00	00	00
RIC. + COLDEND	04	00	00	00
MAGAZZINO G	00	02	00	00
TOT x ZONA	06	02	00	00
TOT GENERALE	08			

PROSPETTO

PIANTA

PARTICOLARE A
SCALA 1:10

SEZIONE
INTERNO
ESTERNO

 100x200x4
zincati

sigillatura


 zanzariere
fisse in
acciaio inox

INT.

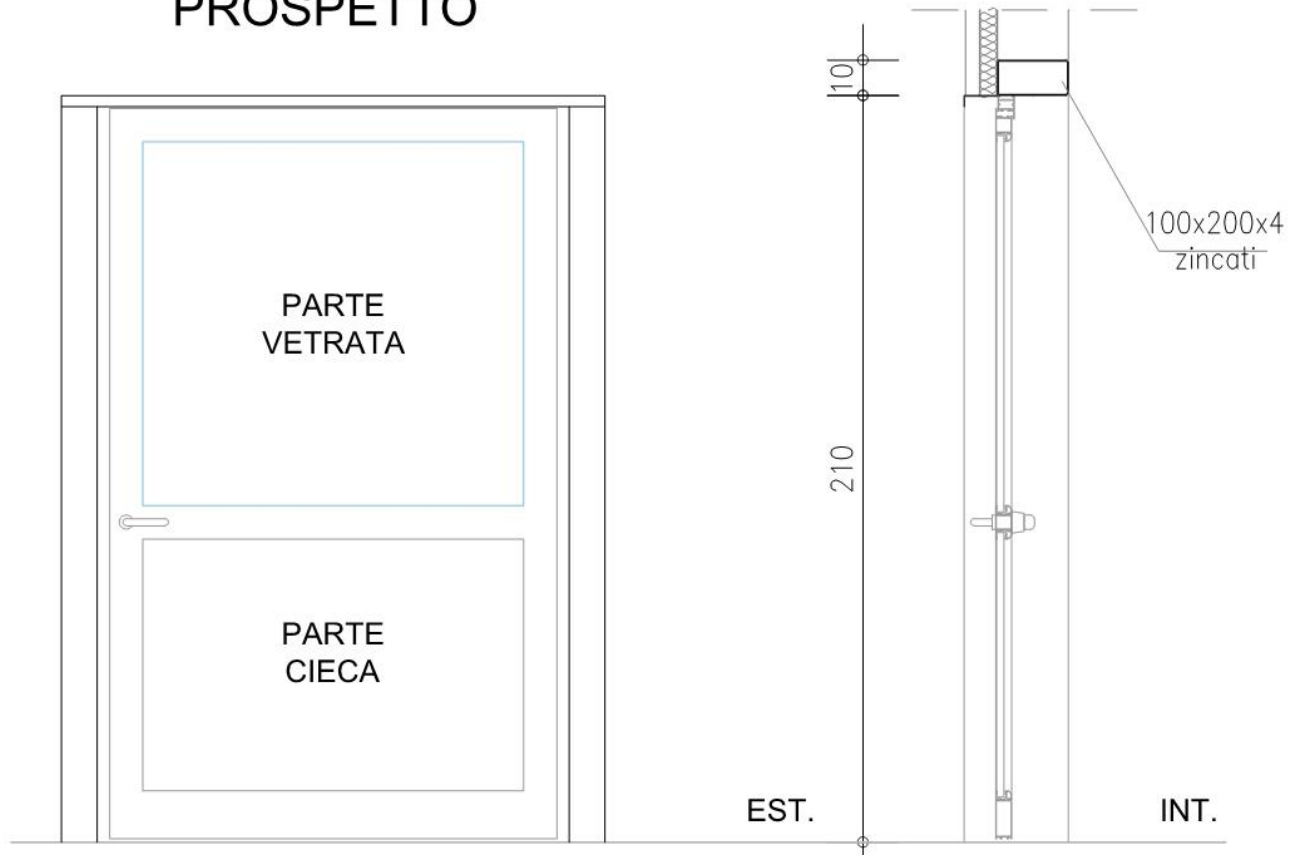
 100x200x4
zincati

	PARAMETRI SERRAMENTI, PORTE e PARTIZIONI VERTICALI TECNICHE	
	FORNO – MF - RCE	SERRAMENTO n° 03
01	RANGE (5%-95% superamento) delle TEMPERATURE E UMIDITA' di ESERCIZIO	-15°C + 80°C
02	RANGE CONDIZIONE D'USO E CICLI DI COLLAUDO	10.000 cicli (apertura e chiusura)
03	Materiale cassa e sportelli	Alluminio verniciato
04	Accessori (tende interne/esterne, grate, sistemi oscuramento coordinati)	Zanzariere fisse in acciaio inox
05	SPESSORE profili portelli	50mm
06	Tipo Vetratura	Stratificato 8/9- 4/0.38/4 -2B2 – [UNI EN 12600:2004]
07	Tipo rivestimento parti opache	n.a.
08	Resistenza AL FUOCO	n.a.
09	ISOLAMENTO TERMICO serramento	4,5 W/mq K
10	ISOLAMENTO TERMICO vetro	5,6 W/mq K
11	ISOLAMENTO ACUSTICO	Rw,p> 30 dB [UNI EN ISO 16283-1:2018].
12	Classe PERMEABILITA' all'ACQUA	7A [UNI EN 1027:2016] [UNI EN 12208:2000]]
13	Classe di RESISTENZA al VENTO	B3 (1200Pa inflessione <1/200) [UNI EN 12211:2016] [UNI EN 12210:2017]
14	Ferramenta e maniglieria	Alluminio verniciato
15	guarnizioni	Tipo Dutral
16	Sistema chiusura motorizzati e/o motorizzabili, serrature e dispositivi vari, quando elettrici	IP64
17	COLORE	RAL 9006
18	Altre richieste SPECIALI (balistiche, resistenza Corrosione)	n.a.
19	Classe Sicurezza all'effrazione (per finestre e portoncini)	RC1 [UNI EN 1627:2011]
20	Finitura esterna e interna	Lucida
21	Oscuramento coordinati	n.a.
22	DURABILITA': perdita efficienza dei vari parametri col tempo	25 anni
23	Frequenza MANUTENZIONE parti mobili e guarnizioni	10 anni
24	Garanzie	Decennale
NB	Prove su campione o di laboratorio richieste per la sottomissione EN Prove in situ di accettazione e collaudo	

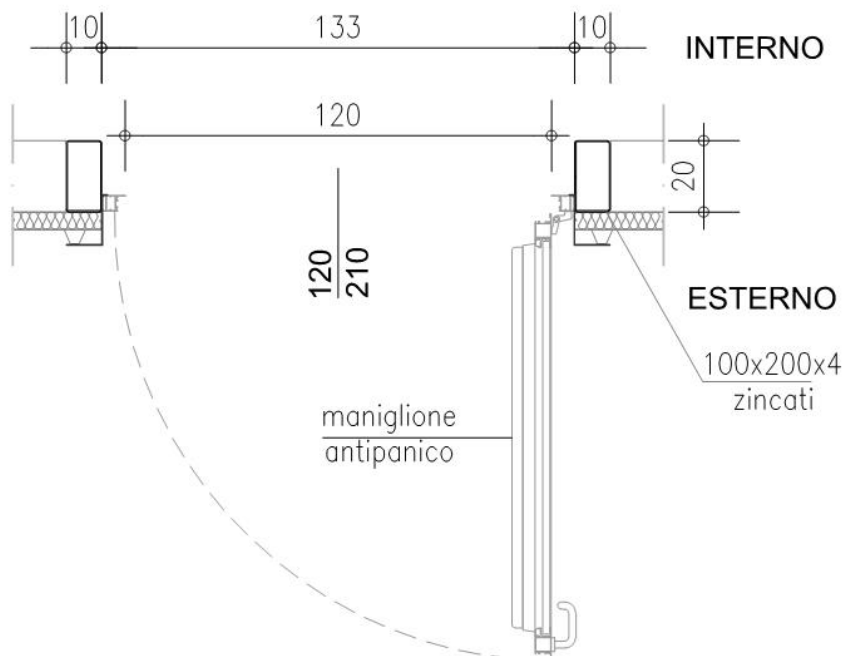
ABACO SERRAMENTI ESTERNI

TIPOLOGIA 04 porta U.S. foro 133x210cm	SCALA: 1:20		Data: Luglio 2020		
	ZONA	nr pz. lato Nord	nr pz. lato Sud	nr pz. lato Est	nr pz. lato Ovest
	FORNO	00	00	00	03
	MACCH. FORMATR.	02	01	00	01
	RIC. + COLDEND	02	02	02	01
	MAGAZZINO G	00	02	01	00
	TOT x ZONA	04	05	03	04
	TOT GENERALE	17			

PROSPETTO



SEZIONE

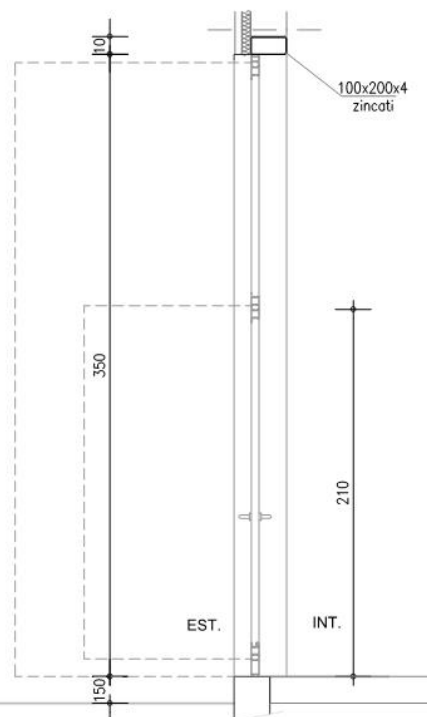
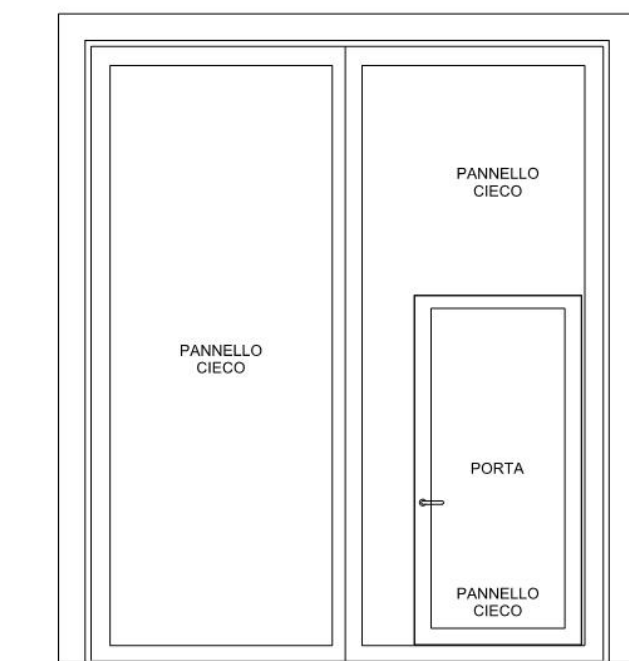


	PARAMETRI SERRAMENTI, PORTE e PARTIZIONI VERTICALI TECNICHE	
	FORNO – MF – RCE – PREMAG. G	SERRAMENTO n° 04
01	RANGE (5%-95% superamento) delle TEMPERATURE E UMIDITA' di ESERCIZIO	-15°C + 80°C (forno + MF) -15°C + 40°C (RCE)
02	RANGE CONDIZIONE D'USO E CICLI DI COLLAUDO	10.000 cicli (apertura e chiusura)
03	Materiale cassa e sportelli	Alluminio verniciato
04	Accessori (tende interne/esterne, grate, sistemi oscuramento coordinati)	Maniglione antipanico
05	SPESSORE profili portelli	70mm
06	Tipo Vetratura	Stratificato 8/9- 4/0.38/4 -2B2 – [UNI EN 12600:2004]
07	Tipo rivestimento parti opache	Pannelli alluminio coibentato lana di roccia
08	Resistenza AL FUOCO	n.a.
09	ISOLAMENTO TERMICO serramento	1,8 W/mq K
10	ISOLAMENTO TERMICO vetro	1,1 W/mq K
11	ISOLAMENTO ACUSTICO	Rw,p> 30 dB [UNI EN ISO 16283-1:2018].
12	Classe PERMEABILITA' all'ACQUA	7A [UNI EN 1027:2016] [UNI EN 12208:2000]]
13	Classe di RESISTENZA al VENTO	B3 (1200Pa inflessione <1/200) [UNI EN 12211:2016] [UNI EN 12210:2017]
14	Ferramenta e maniglieria	Alluminio verniciato
15	guarnizioni	Tipo Dutral
16	Sistema chiusura motorizzati e/o motorizzabili, serrature e dispositivi vari, quando elettrici	IP64
17	COLORE	RAL 7044
18	Altre richieste SPECIALI (balistiche, resistenza Corrosione)	n.a.
19	Classe Sicurezza all'effrazione (per finestre e portoncini)	RC1 [UNI EN 1627:2011]
20	Finitura esterna e interna	Lucida
21	Oscuramento coordinati	n.a.
22	DURABILITA': perdita efficienza dei vari parametri col tempo	25 anni
23	Frequenza MANUTENZIONE parti mobili e guarnizioni	10 anni
24	Garanzie	Decennale
NB	Prove su campione o di laboratorio richieste per la sottomissione EN Prove in situ di accettazione e collaudo	

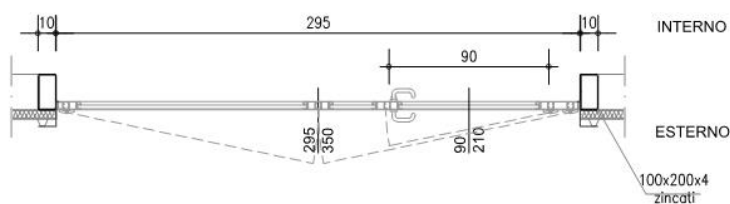
ABACO SERRAMENTI ESTERNI

TIPOLOGIA 05 portone 2 ante foro 295x350cm	SCALA: 1:40		Data: Luglio 2020		
	ZONA	nr pz. lato Nord	nr pz. lato Sud	nr pz. lato Est	nr pz. lato Ovest
	FORNO	01	00	00	00
	MACCH. FORMATR.	00	00	00	00
	RIC. + COLDEND	00	00	00	00
	MAGAZZINO G	00	00	00	00
	TOT x ZONA	01	00	00	00
	TOT GENERALE		01		

PROSPETTO



SEZIONE



PIANTA

	PARAMETRI SERRAMENTI, PORTE e PARTIZIONI VERTICALI TECNICHE	
	FORNO	SERRAMENTO n° 05
01	RANGE (5%-95% superamento) delle TEMPERATURE E UMIDITA' di ESERCIZIO	-15°C + 80°C (forno + MF) -15°C + 40°C (RCE)
02	RANGE CONDIZIONE D'USO E CICLI DI COLLAUDO	10.000 cicli (apertura e chiusura)
03	Materiale cassa e sportelli	Acciaio zincato verniciato
04	Accessori (tende interne/esterne, grate, sistemi oscuramento coordinati)	Non richiesti
05	SPESSORE profili portelli	70/100mm portone - 50mm porta
06	Tipo Vetratura	n.a.
07	Tipo rivestimento parti opache	Pannelli in acciaio zincato verniciato coibentato lana di roccia
08	Resistenza AL FUOCO	n.a.
09	ISOLAMENTO TERMICO serramento	1,7 W/mq K
10	ISOLAMENTO TERMICO vetro	n.a.
11	ISOLAMENTO ACUSTICO	Rw,p> 32 dB [UNI EN ISO 140]
12	Classe PERMEABILITA' all'ACQUA	7A [UNI EN 1027:2016] [UNI EN 12208:2000]]
13	Classe di RESISTENZA al VENTO	B3 (1200Pa inflessione <1/200) [UNI EN 12211:2016] [UNI EN 12210:2017]
14	Ferramenta e maniglieria	Acciaio zincato verniciato
15	guarnizioni	Tipo Dutral
16	Sistema chiusura motorizzati e/o motorizzabili, serrature e dispositivi vari, quando elettrici	IP64
17	COLORE	RAL 7044
18	Altre richieste SPECIALI(balistiche,resistenza,corrosione)	n.a.
19	Classe Sicurezza all'effrazione (per finestre e portoncini)	RC1 [UNI EN 1627:2011]
20	Finitura esterna e interna	Lucida
21	Oscuramento coordinati	n.a.
22	DURABILITA': perdita efficienza dei vari parametri col tempo	25 anni
23	Frequenza MANUTENZIONE parti mobili e guarnizioni	10 anni
24	Garanzie	Decennale
NB	Prove su campione o di laboratorio richieste per la sottomissione EN Prove in situ di accettazione e collaudo	

OPZIONI:

SOTTO TIPO	Q.TA' TOTALE	DIMENSIONI (cm)		ACCESSORI
		COMPLESSIVE	MODULO	
05	1	295*350	/	2 ante con 1 porta
05b	0	295*350	/	2 ante con 1 porta alettate

ABACO SERRAMENTI ESTERNI

TIPOLOGIA 07

SCALA: 1:40

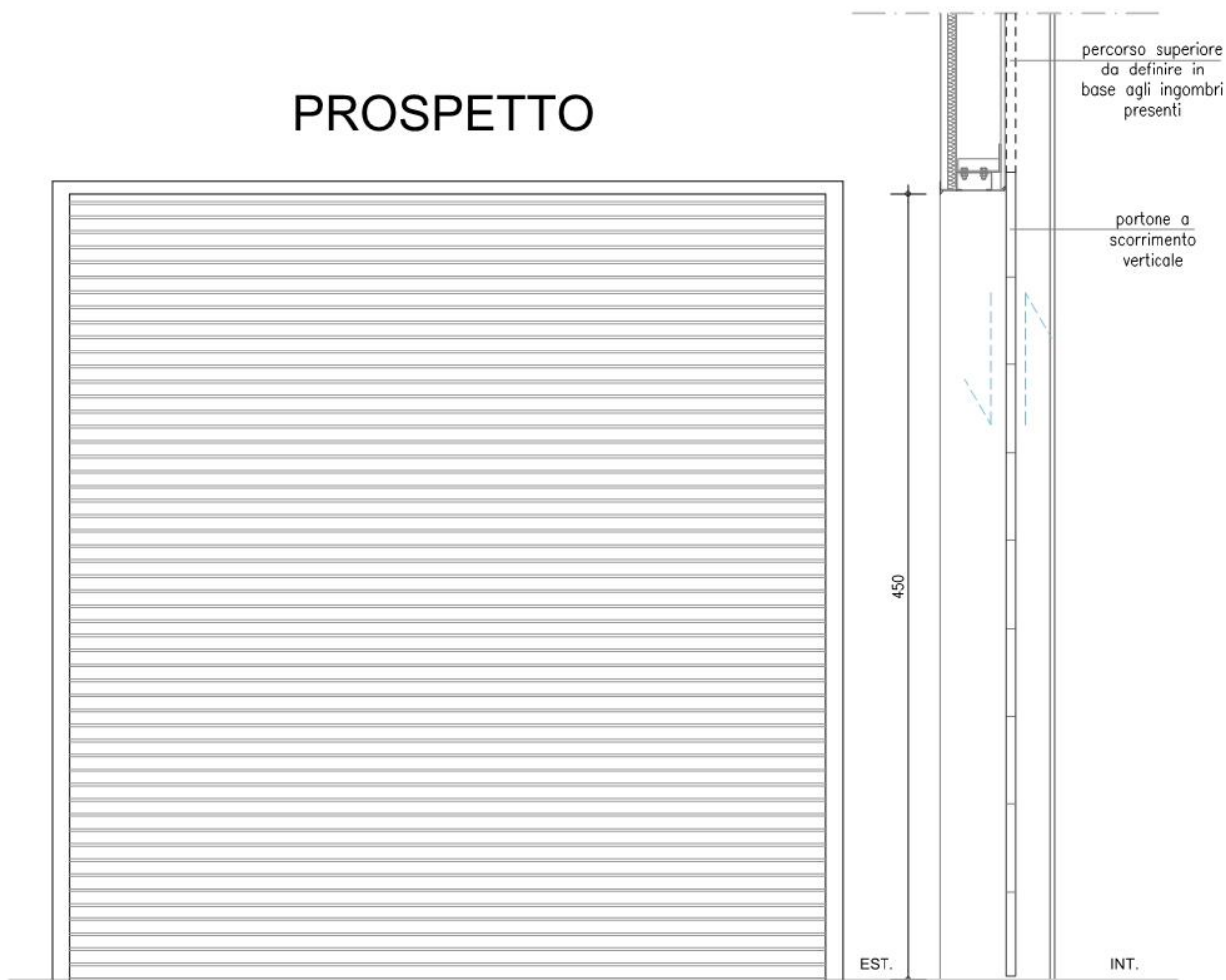
Data: Luglio 2020

portone sezionale

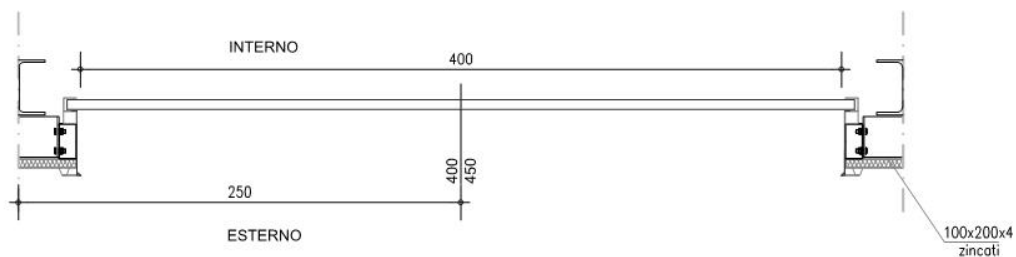
foro 400x450cm

ZONA	nr pz. lato Nord	nr pz. lato Sud	nr pz. lato Est	nr pz. lato Ovest
FORNO	00	00	00	02
MACCH. FORMATR.	01	00	00	01
RIC. + COLDEND	00	00	00	00
MAGAZZINO G	00	00	00	00
TOT x ZONA	01	00	00	03
TOT GENERALE	04			

PROSPETTO



SEZIONE



PIANTA

	PARAMETRI SERRAMENTI, PORTE e PARTIZIONI VERTICALI TECNICHE	
	FORNO	SERR n° 07
01	RANGE (5%-95% superamento) delle TEMPERATURE E UMIDITA' di ESERCIZIO	-15°C + 80°C (forno + MF) -15°C + 40°C (RCE)
02	RANGE CONDIZIONE D'USO E CICLI DI COLLAUDO	10.000 cicli (apertura e chiusura)
03	Materiale cassa e sportelli	Alluminio verniciato
04	Accessori (tende interne/esterne, grate, sistemi oscuramento coordinati)	Non richiesti
05	SPESSORE profili portelli	40mm
06	Tipo Vetratura	n.a.
07	Tipo rivestimento parti opache	Pannelli alluminio coibentato lana di roccia
08	Resistenza AL FUOCO	n.a.
09	ISOLAMENTO TERMICO serramento	1,7 W/mq K
10	ISOLAMENTO TERMICO vetro	n.a.
11	INDICE DI RIDUZIONE SONORA (ottave [Hz]) (griglia afonica tipo AFO AL 2) (Riduzione [dB])	63-125-250-500-1k-2k-4k-8k 8-9-12-21-32-34-32-32
12	Classe PERMEABILITA' all'ACQUA	7A [UNI EN 1027:2016] [UNI EN 12208:2000]]
13	Classe di RESISTENZA al VENTO	B3 (1200Pa inflessione <1/200) [UNI EN 12211:2016] [UNI EN 12210:2017]
14	Ferramenta e maniglieria	Alluminio verniciato
15	guarnizioni	Tipo Dutral
16	Sistema chiusura motorizzati e/o motorizzabili, serrature e dispositivi vari, quando elettrici	IP64
17	COLORE	RAL 7044
18	Altre richieste SPECIALI (balistiche, resistenza Corrosione)	n.a.
19	Classe Sicurezza all'effrazione (per finestre e portoncini)	RC1 [UNI EN 1627:2011]
20	Finitura esterna e interna	Lucida
21	Oscuramento coordinati	n.a.
22	DURABILITA': perdita efficienza dei vari parametri col tempo	25 anni
23	Frequenza MANUTENZIONE parti mobili e guarnizioni	10 anni
24	Garanzie	Decennale
NB	Prove su campione o di laboratorio richieste per la sottomissione EN Prove in situ di accettazione e collaudo	

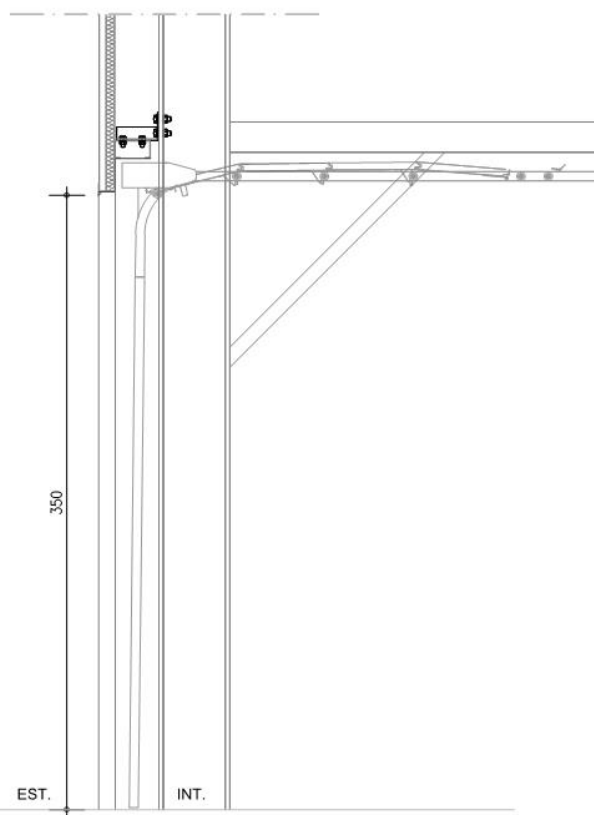
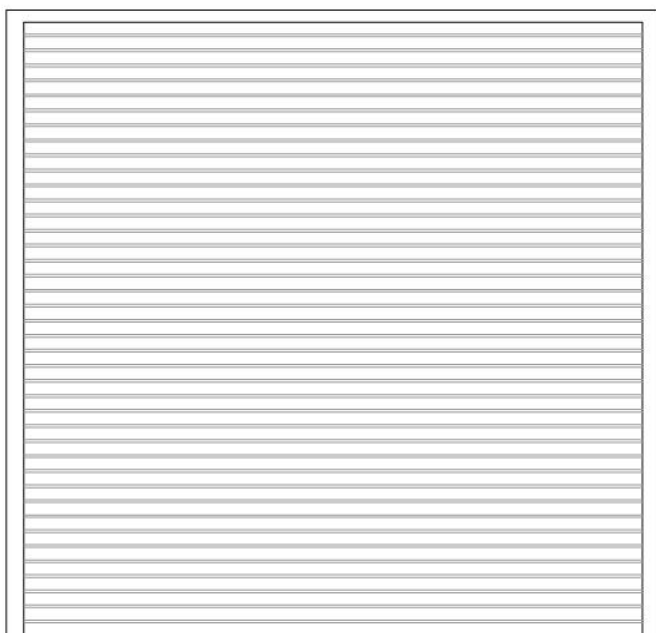
OPZIONI:

SOTTO TIPO	Q.TA' TOTALE	DIMENSIONI (cm)		ACCESSORI
		COMPLESSIVE	MODULO	
07	3	400*450	/	
07b	1	410*400	/	
07c	1	400*450	/	Abbinato a portone apertura rapida 300x334 cm

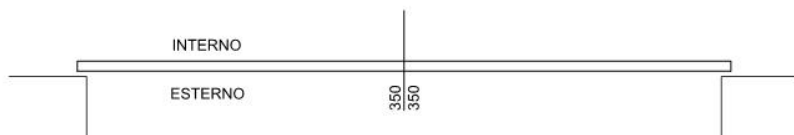
ABACO SERRAMENTI ESTERNI

TIPOLOGIA 08 portone sezionale foro 350x350cm	SCALA: 1:40		Data: Luglio 2020		
	ZONA	nr pz. lato Nord	nr pz. lato Sud	nr pz. lato Est	nr pz. lato Ovest
	FORNO	00	00	00	00
	MACCH. FORMATR.	01	00	00	00
	RIC. + COLDEND	00	00	00	01
	MAGAZZINO G	00	00	00	00
	TOT x ZONA	00	00	00	00
	TOT GENERALE	01			

PROSPETTO



SEZIONE



PIANTA

	PARAMETRI SERRAMENTI, PORTE e PARTIZIONI VERTICALI TECNICHE	
	FORNO	SERR n° 08
01	RANGE (5%-95% superamento) delle TEMPERATURE E UMIDITA' di ESERCIZIO	-15°C + 80°C (forno + MF) -15°C + 40°C (RCE)
02	RANGE CONDIZIONE D'USO E CICLI DI COLLAUDO	10.000 cicli (apertura e chiusura)
03	Materiale cassa e sportelli	Alluminio verniciato
04	Accessori (tende interne/esterne, grate, sistemi oscuramento coordinati)	n.a.
05	SPESSORE profili portelli	40mm
06	Tipo Vetratura	n.a.
07	Tipo rivestimento parti opache	Pannelli alluminio coibentato lana di roccia
08	Resistenza AL FUOCO	n.a.
09	ISOLAMENTO TERMICO serramento	1,7 W/mq K
10	ISOLAMENTO TERMICO vetro	n.a.
11	INDICE DI RIDUZIONE SONORA (ottave [Hz]) (griglia afonica tipo AFO AL 2) (Riduzione [dB])	63-125-250-500-1k-2k-4k-8k 8-9-12-21-32-34-32-32
12	Classe PERMEABILITA' all'ACQUA	7A [UNI EN 1027:2016] [UNI EN 12208:2000]
13	Classe di RESISTENZA al VENTO	B3 (1200Pa inflessione <1/200) [UNI EN 12211:2016] [UNI EN 12210:2017]
14	Ferramenta e maniglieria	Alluminio verniciato
15	guarnizioni	Tipo Dutral
16	Sistema chiusura motorizzati e/o motorizzabili, serrature e dispositivi vari, quando elettrici	IP64
17	COLORE	RAL 7044
18	Altre richieste SPECIALI (balistiche, resistenza Corrosione)	n.a.
19	Classe Sicurezza all'effrazione (per finestre e portoncini)	RC1 [UNI EN 1627:2011]
20	Finitura esterna e interna	Lucida
21	Oscuramento coordinati	n.a.
22	DURABILITA': perdita efficienza dei vari parametri col tempo	25 anni
23	Frequenza MANUTENZIONE parti mobili e guarnizioni	10 anni
24	Garanzie	Decennale
NB	Prove su campione o di laboratorio richieste per la sottomissione EN Prove in situ di accettazione e collaudo	

porta U.S.

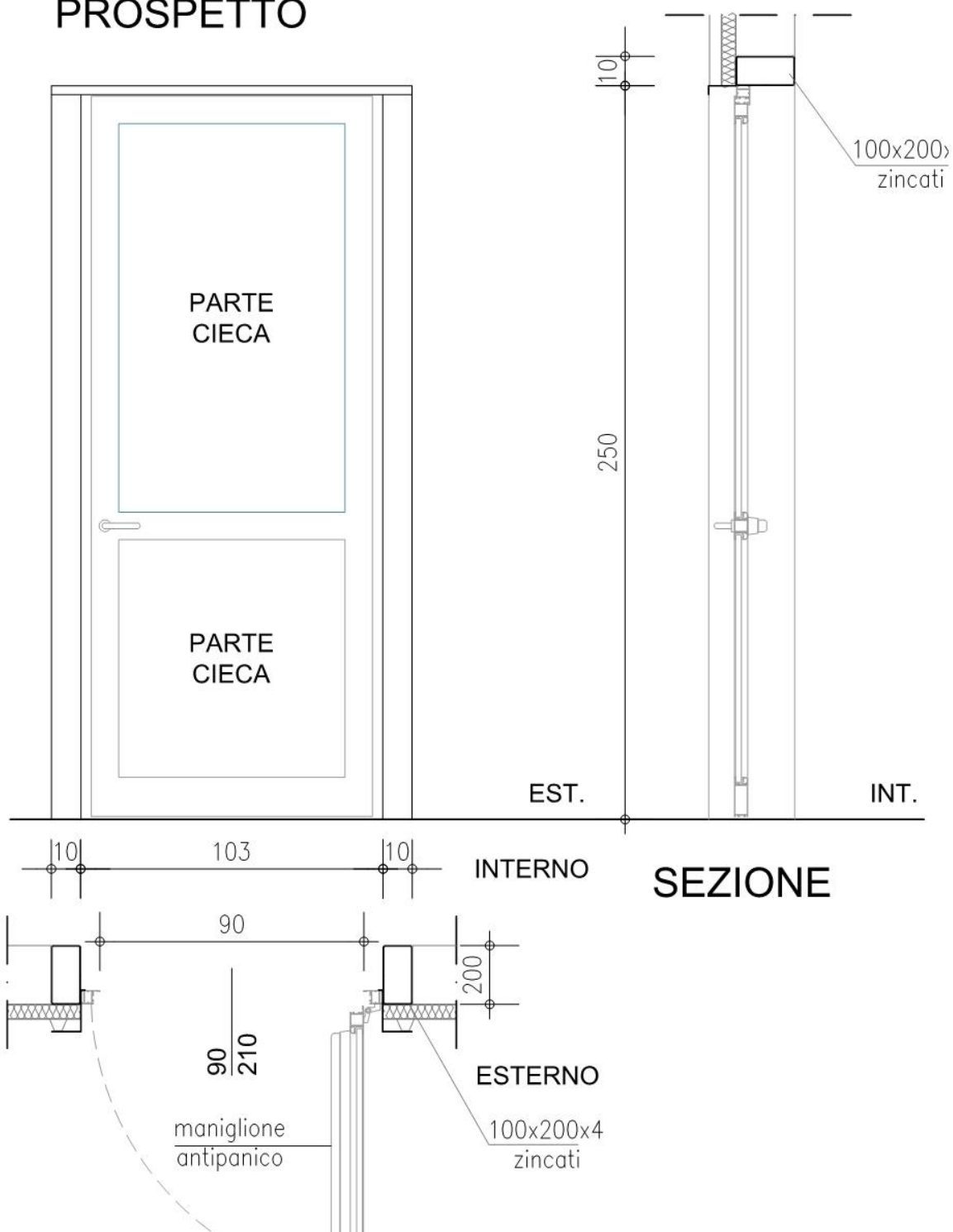
foro 90x210cm

SCALA: 1:20

Data: Luglio 2020

ZONA	nr pz. lato Nord	nr pz. lato Sud	nr pz. lato Est	nr pz. lato Ovest
FORNO	00	00	00	00
MACCH. FORMATR.	00	00	00	00
RIC. + COLDEND	00	00	00	00
MAGAZZINO G	02	00	00	00
TOT x ZONA	02	00	00	00
TOT GENERALE	02			

PROSPETTO



	PARAMETRI SERRAMENTI, PORTE e PARTIZIONI VERTICALI TECNICHE	
	PREMAG. G	SERRAMENTO n° 09b
01	RANGE (5%-95% superamento) delle TEMPERATURE E UMIDITA' di ESERCIZIO	-15°C + 80°C (forno + MF) -15°C + 40°C (RCE)
02	RANGE CONDIZIONE D'USO E CICLI DI COLLAUDO	10.000 cicli (apertura e chiusura)
03	Materiale cassa e sportelli	Alluminio verniciato
04	Accessori (tende interne/esterne, grate, sistemi oscuramento coordinati)	Maniglione antipanico
05	SPESSORE profili portelli	70mm
06	Tipo Vetratura	Stratificato 8/9- 4/0.38/4 -2B2 – [UNI EN 12600:2004]
07	Tipo rivestimento parti opache	Pannelli alluminio coibentato lana di roccia
08	Resistenza AL FUOCO	n.a.
09	ISOLAMENTO TERMICO serramento	1,8 W/mq K
10	ISOLAMENTO TERMICO vetro	1,1 W/mq K
11	ISOLAMENTO ACUSTICO	Rw,p> 30 dB [UNI EN ISO 16283-1:2018].
12	Classe PERMEABILITA' all'ACQUA	7A [UNI EN 1027:2016] [UNI EN 12208:2000]]
13	Classe di RESISTENZA al VENTO	B3 (1200Pa inflessione <1/200) [UNI EN 12211:2016] [UNI EN 12210:2017]
14	Ferramenta e maniglieria	Alluminio verniciato
15	guarnizioni	Tipo Dutral
16	Sistema chiusura motorizzati e/o motorizzabili, serrature e dispositivi vari, quando elettrici	IP64
17	COLORE	RAL 7044
18	Altre richieste SPECIALI (balistiche, resistenza Corrosione)	n.a.
19	Classe Sicurezza all'effrazione (per finestre e portoncini)	RC1 [UNI EN 1627:2011]
20	Finitura esterna e interna	Lucida
21	Oscuramento coordinati	n.a.
22	DURABILITA': perdita efficienza dei vari parametri col tempo	25 anni
23	Frequenza MANUTENZIONE parti mobili e guarnizioni	10 anni
24	Garanzie	Decennale
NB	Prove su campione o di laboratorio richieste per la sottomissione EN Prove in situ di accettazione e collaudo	

ABACO SERRAMENTI ESTERNI

TIPOLOGIA 10

grate afoniche

10 foro 450x350cm

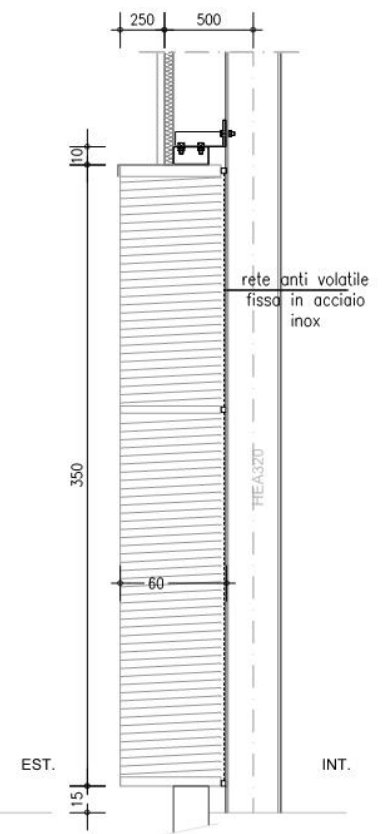
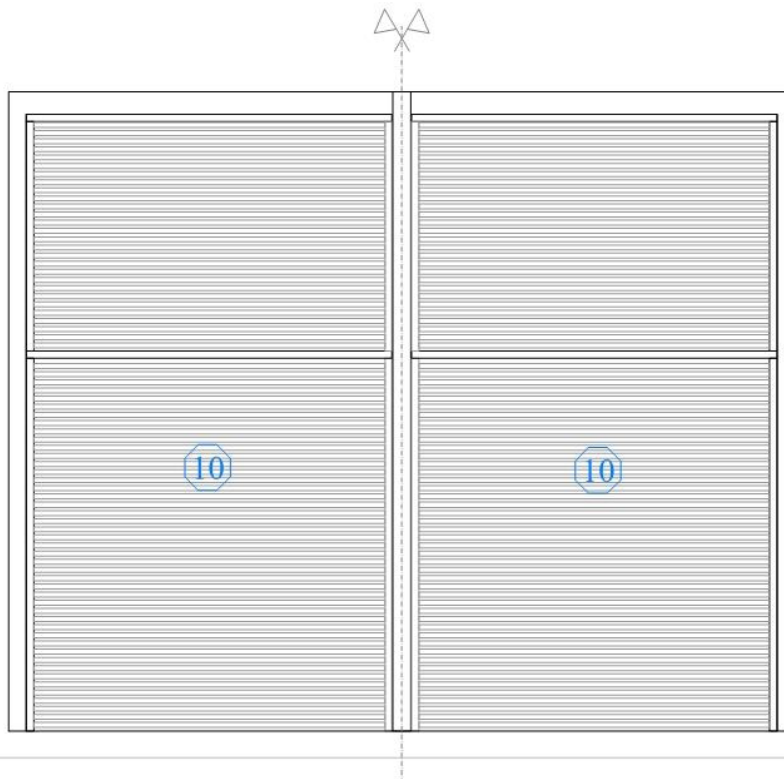
10.1 foro 450x400cm

SCALA: 1:40

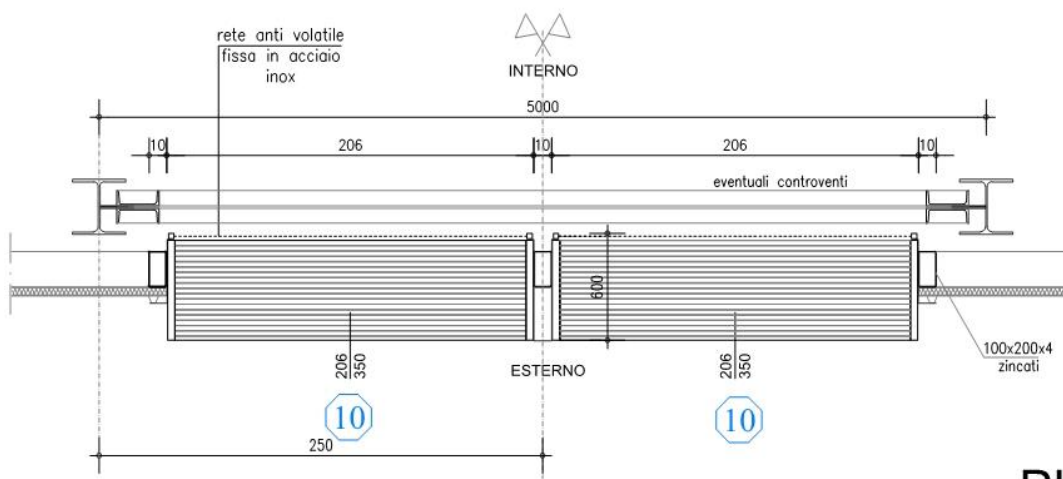
Data: Luglio 2020

ZONA	nr pz. lato Nord	nr pz. lato Sud	nr pz. lato Est	nr pz. lato Ovest
FORNO	08	16	00	02
MACCH. FORMATR.	02	00	00	00
RIC. + COLDEND	00	00	00	00
MAGAZZINO G	00	00	00	00
TOT x ZONA	07	16	00	02
TOT GENERALE	25			

PROSPETTO



SEZIONE



PIANTA

ABACO SERRAMENTI ESTERNI

TIPOLOGIA 10b

SCALA: 1:40

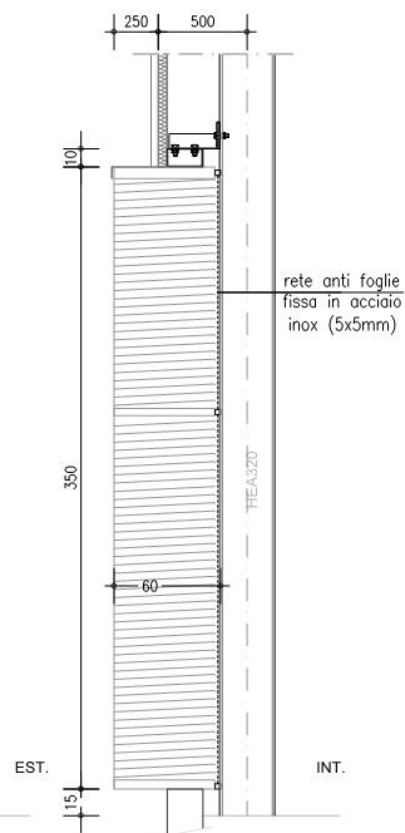
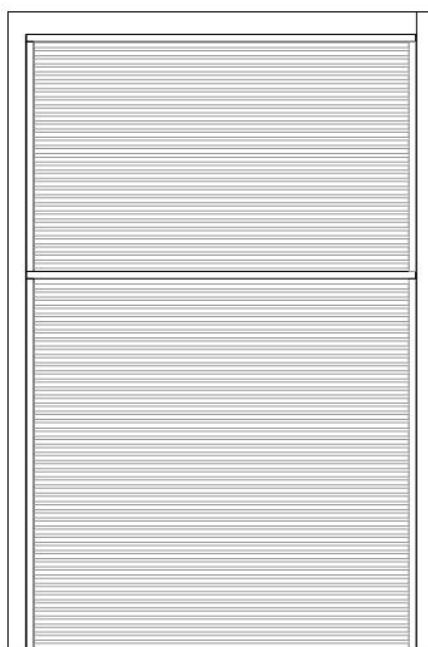
Data: Luglio 2020

griglie con
scandole a gravità
fonoassorbente

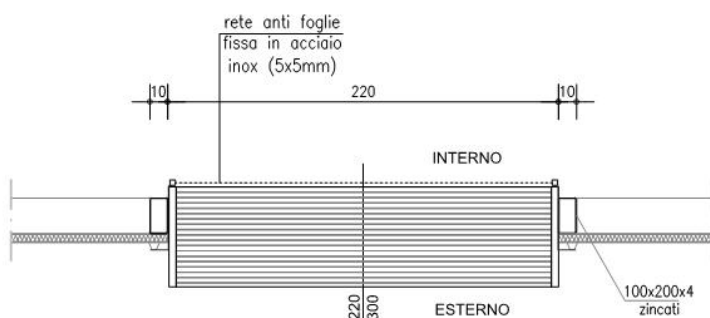
foro 220x300cm

ZONA	nr pz. lato Nord	nr pz. lato Sud	nr pz. lato Est	nr pz. lato Ovest
FORNO	01	00	00	00
MACCH. FORMATR.	00	00	00	00
RIC. + COLDEND	00	00	00	00
MAGAZZINO G	00	00	00	00
TOT x ZONA	00	00	00	00
TOT GENERALE	01			

PROSPETTO



SEZIONE



PIANTA

TIPOLOGIA 10c

grate afoniche con
dispositivo di
chiusura

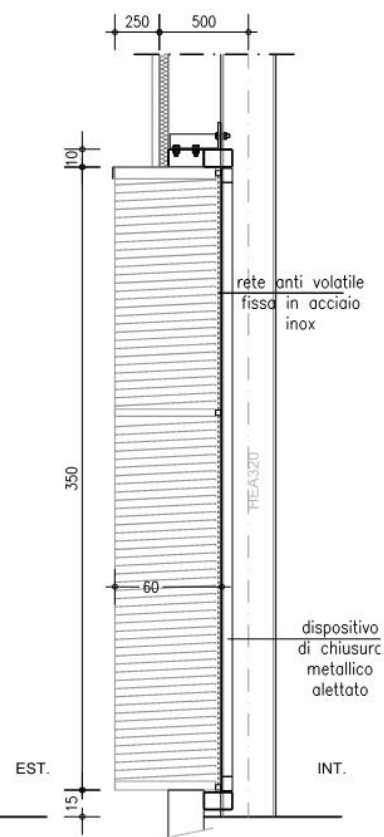
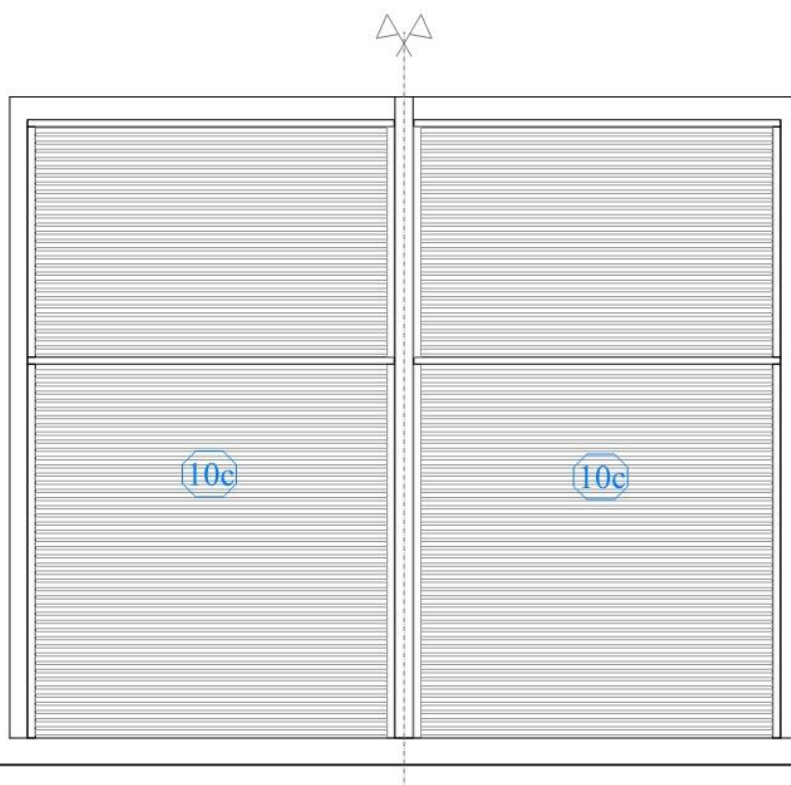
- 10c foro 450x350cm
- 10c.1 foro 450x400cm
- 10c.3 foro 400x350cm
- 10c.4 foro 450x250cm
- 10c.4.1 foro 400x250cm
- 10c.5 foro 500x250cm

SCALA: 1:40

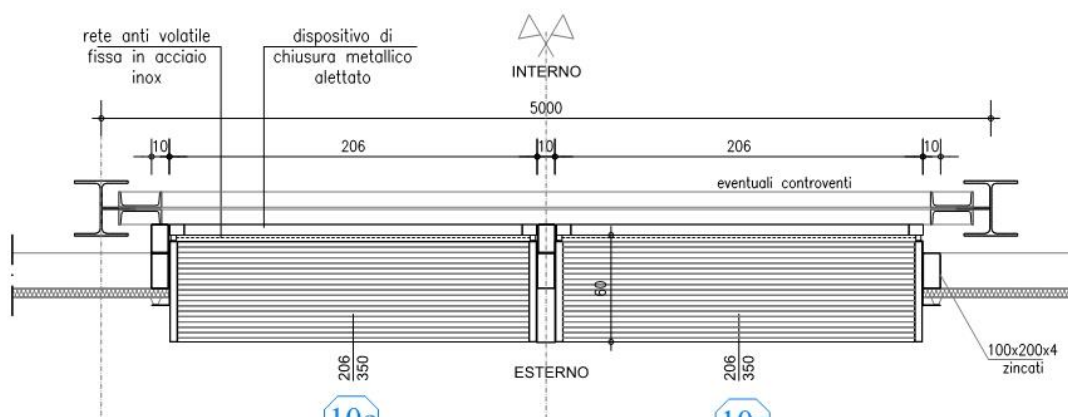
Data: Luglio 2020

ZONA	nr pz. lato Nord	nr pz. lato Sud	nr pz. lato Est	nr pz. lato Ovest
FORNO	00	08	00	03
MACCH. FORMATR.	09	02	02	04
RIC. + COLDEND	25	08	01	02
MAGAZZINO G	00	00	00	00
TOT x ZONA	18	00	00	07
TOT GENERALE	25			

PROSPETTO



SEZIONE



	PARAMETRI SERRAMENTI, PORTE e PARTIZIONI VERTICALI TECNICHE	
	FORNO – ZONA FORNO - MF	SERRAMENTO n° 10
01	RANGE (5%-95% superamento) delle TEMPERATURE E UMIDITA' di ESERCIZIO	-15°C + 80°C
02	RANGE CONDIZIONE D'USO E CICLI DI COLLAUDO	n.a.
03	Materiale cassa e sportelli	Acciaio zincato verniciato
04	Accessori (tende interne/esterne, grate, sistemi oscuramento coordinati)	Superficie alettata, Rete anti volatile fissa inox (10x10mm)
05	SPESSORE profili portelli	50mm
06	Tipo Vetratura	n.a.
07	Tipo rivestimento parti opache	Acciaio zincato verniciato
08	Resistenza AL FUOCO	n.a.
09	ISOLAMENTO TERMICO serramento	n.a.
10	ISOLAMENTO TERMICO vetro	n.a.
11	INDICE DI RIDUZIONE SONORA (ottave [Hz])	63-125-250-500-1k-2k-4k-8k
	(griglia afonica tipo AFO AL 2) (Riduzione [dB])	8-9-12-21-32-34-32-32
12	Classe PERMEABILITA' all'ACQUA	n.a.
13	Classe di RESISTENZA al VENTO	n.a.
14	Ferramenta e maniglieria	Acciaio zincato verniciato
15	guarnizioni	Tipo Dutral
16	Sistema chiusura motorizzati e/o motorizzabili, serrature e dispositivi vari, quando elettrici	IP64
17	COLORE	RAL 7044
18	Altre richieste SPECIALI (balistiche, resistenza Corrosione)	n.a.
19	Classe Sicurezza all'effrazione (per finestre e portoncini)	RC1 [UNI EN 1627:2011]
20	Finitura esterna e interna	Lucida
21	Oscuramento coordinati	n.a.
22	DURABILITA': perdita efficienza dei vari parametri col tempo	25 anni
23	Frequenza MANUTENZIONE parti mobili e guarnizioni	10 anni
24	Garanzie	Decennale
NB	Prove su campione o di laboratorio richieste per la sottomissione EN Prove in situ di accettazione e collaudo	

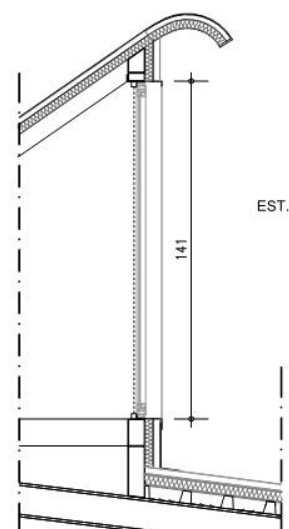
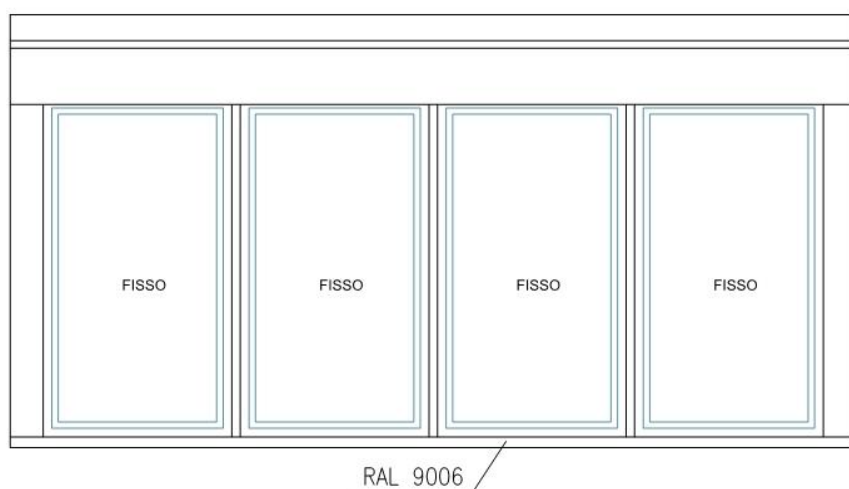
OPZIONI:

SOTTO TIPO	Q.TA' TOTALE	DIMENSIONI (cm)		ACCESSORI
		COMPLESSIVE	MODULO	
10	8	450*350	206*350	Rete antivolatile inox fissa 10x10 mm.
10.1	1	450*400	206*400	Rete antivolatile inox fissa 10x10 mm.
10b	1	220*300	/	Rete antifoglie fissa 5x5 mm, chiusura a gravità
10b.1	1	300*350	/	Rete antifoglie fissa 5x5 mm, chiusura a gravità
10.c	25	450*350	206*350	Rete antivolatile inox fissa 10x10 mm, dispositivo chiusura con lamelle metalliche motorizzabili, con anemometro (2*Recuperatore, 2*Forno, 2*MF, in RCE 1 ogni 15 m). Coibentazione
10.c.1	14	450*400	206*400	Rete antivolatile inox fissa 10x10 mm, dispositivo chiusura con lamelle metalliche
10.c.3	3	400*350	181*350	Rete antivolatile inox fissa 10x10 mm, dispositivo chiusura con lamelle metalliche motorizzabili, con anemometro (2*Recuperatore, 2*Forno, 2*MF, in RCE 1 ogni 15 m)
10.c.4	18	450*250	206*250	Rete antivolatile inox fissa 10x10 mm, dispositivo chiusura con lamelle metalliche motorizzabili, con anemometro (2*Recuperatore, 2*Forno, 2*MF, in RCE 1 ogni 15 m)
10.c.4.1	18	400*250	181*250	Rete antivolatile inox fissa 10x10 mm, dispositivo chiusura con lamelle metalliche motorizzabili, con anemometro (2*Recuperatore, 2*Forno, 2*MF, in RCE 1 ogni 15 m)
10.c.5	2	500*250	231*250	Rete antivolatile inox fissa 10x10 mm, dispositivo chiusura con lamelle metalliche motorizzabili, con anemometro (2*Recuperatore, 2*Forno, 2*MF, in RCE 1 ogni 15 m). Coibentazione

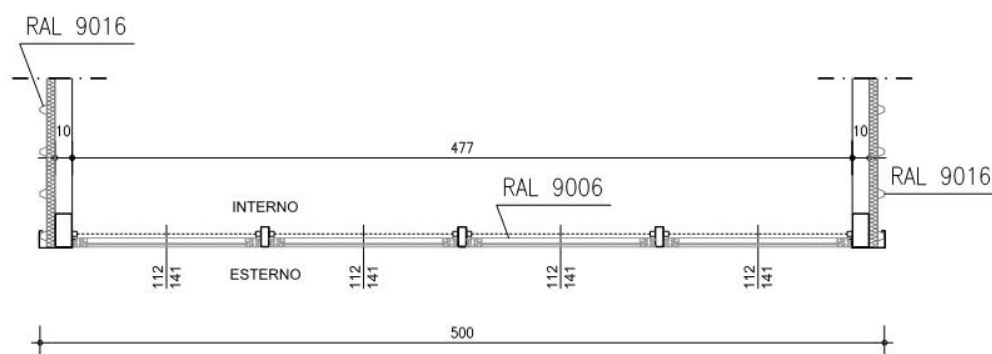
ABACO SERRAMENTI ESTERNI

TIPOLOGIA 12 finestre per shed foro 477x141cm	SCALA: 1:40		Data: Luglio 2020	
	ZONA		pz	
	FORNO		00	
	MACCH. FORMATR.		00	
	RIC. + COLDEND		52	
	MAGAZZINO G		00	
	TOT GENERALE		52	

PROSPETTO



SEZIONE



PIANTA

	PARAMETRI SERRAMENTI, PORTE e PARTIZIONI VERTICALI TECNICHE	
	RCE	SERRAMENTO n° 12
01	RANGE (5%-95% superamento) delle TEMPERATURE E UMIDITA' di ESERCIZIO	-15°C + 80°C
02	RANGE CONDIZIONE D'USO E CICLI DI COLLAUDO	10.000 cicli (apertura e chiusura)
03	Materiale cassa e sportelli	Alluminio verniciato
04	Accessori (tende interne/esterne, grate, sistemi oscuramento coordinati)	n.a.
05	SPESSORE profili portelli	50mm
06	Tipo Vetratura	Stratificato 8/9- 4/0.38/4 -2B2 – [UNI EN 12600:2004]
07	Tipo rivestimento parti opache	n.a.
08	Resistenza AL FUOCO	n.a.
09	ISOLAMENTO TERMICO serramento	5 W/mq K
10	ISOLAMENTO TERMICO vetro	5,6 W/mq K
11	ISOLAMENTO ACUSTICO	Rw,p> 30 dB [UNI EN ISO 16283-1:2018]
12	Classe PERMEABILITA' all'ACQUA	7A [UNI EN 1027:2016] [UNI EN 12208:2000]
13	Classe di RESISTENZA al VENTO	B3 (1200Pa inflessione <1/200) [UNI EN 12211:2016] [UNI EN 12210:2017]
14	Ferramenta e maniglieria	Alluminio verniciato
15	guarnizioni	Tipo Dutral
16	Sistema chiusura motorizzati e/o motorizzabili, serrature e dispositivi vari, quando elettrici	IP64
17	COLORE	RAL 9006
18	Altre richieste SPECIALI(balistiche,resistenza,corrosione)	n.a.
19	Classe Sicurezza all'effrazione (per finestre e portoncini)	RC1 [UNI EN 1627:2011]
20	Finitura esterna e interna	Lucida
21	Oscuramento coordinati	n.a.
22	DURABILITA': perdita efficienza dei vari parametri col tempo	25 anni
23	Frequenza MANUTENZIONE parti mobili e guarnizioni	10 anni
24	Garanzie	Decennale
NB	Prove su campione o di laboratorio richieste per la sottomissione EN Prove in situ di accettazione e collaudo	

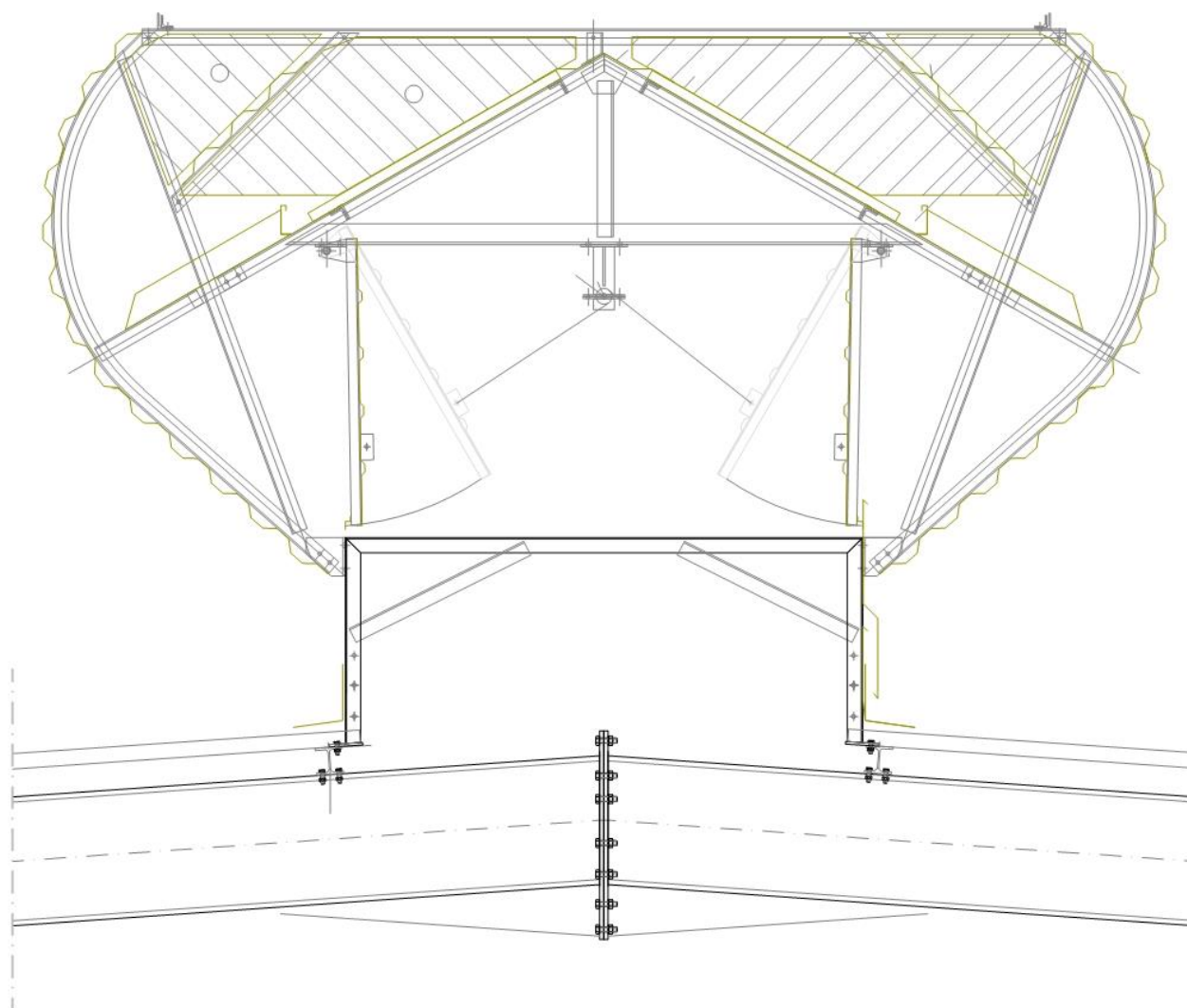
ABACO SERRAMENTI ESTERNI

TIPOLOGIA 14

areatori statici lineari

SCALA: 1:40	Data: Luglio 2020		
ZONA	nr pezzi	sviluppo (ml)	tot sviluppo (ml)
FORNO	01	34.70	34.70
MACCH. FORMATR.	00	00	00
TOT GENERALE (ml)			34.70

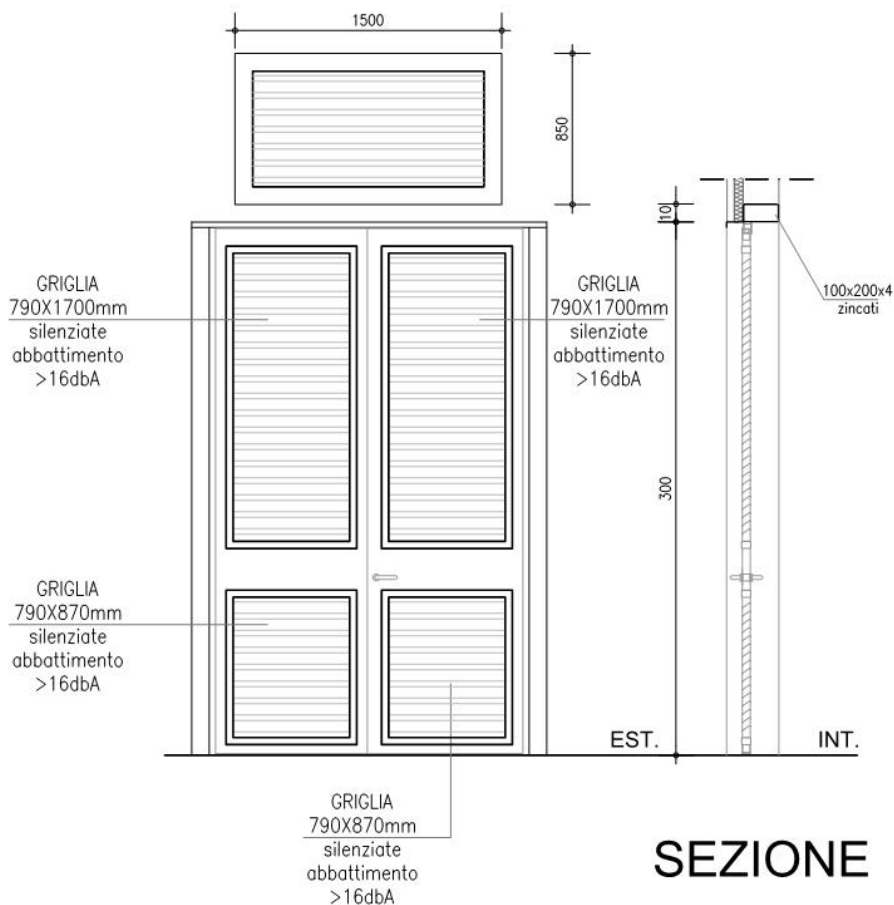
- ampiezza bocche indicativa 3.50m
- (riduzione [dB]) $R_{wp} > 32$ dBA
- colore RAL 9016



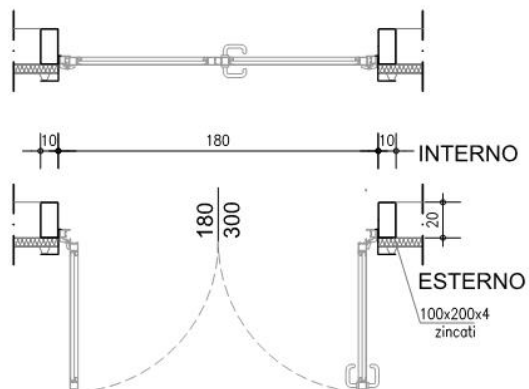
	PARAMETRI SERRAMENTI, PORTE e PARTIZIONI VERTICALI TECNICHE	
	FORNO – ROBERTSON	SERRAMENTO n° 14
01	RANGE (5%-95% superamento) delle TEMPERATURE E UMIDITA' di ESERCIZIO	-15°C + 40°C
02	RANGE CONDIZIONE D'USO E CICLI DI COLLAUDO	
03	Materiale cassa e sportelli	
04	Accessori (tende interne/esterne, grate, sistemi oscuramento coordinati)	Superficie alettata, Zanzariera fissa inox
05	SPESSORE profili portelli	50mm
06	Tipo Vetratura	n.a.
07	Tipo rivestimento parti opache	n.a.
08	Resistenza AL FUOCO	n.a.
09	ISOLAMENTO TERMICO serramento	n.a.
10	ISOLAMENTO TERMICO vetro	n.a.
11	ISOLAMENTO ACUSTICO	>32 dB
12	Classe PERMEABILITA' all'ACQUA	
13	Classe di RESISTENZA al VENTO	
14	Ferramenta e maniglieria	
15	guarnizioni	
16	Sistema chiusura motorizzati e/o motorizzabili, serrature e dispositivi vari, quando elettrici	IP64
16	Sistema chiusura e serrature	
17	COLORE	RAL 7035
18	Altre richieste SPECIALI (balistiche, resistenza Corrosione)	n.a.
19	Classe Sicurezza all'effrazione (per finestre e portoncini)	
20	Finitura esterna e interna	Lucida
21	Oscuramento coordinati	n.a.
22	DURABILITA': perdita efficienza dei vari parametri col tempo	25 anni
23	Frequenza MANUTENZIONE parti mobili e guarnizioni	10 anni
24	Garanzie	Decennale
NB	Prove su campione o di laboratorio richieste per la sottomissione EN Prove in situ di accettazione e collaudo	

TIPOLOGIA 15 porta foro 180x300cm	SCALA: 1:40		Data: Luglio 2020		
	ZONA	nr pz. lato Nord	nr pz. lato Sud	nr pz. lato Est	nr pz. lato Ovest
	FORNO	00	00	00	01
	MACCH. FORMATR.	00	00	00	00
	RIC. + COLDEND	00	00	00	00
	MAGAZZINO G	00	00	00	00
	TOT x ZONA	00	02	00	00
	TOT GENERALE	01			

PROSPETTO



SEZIONE



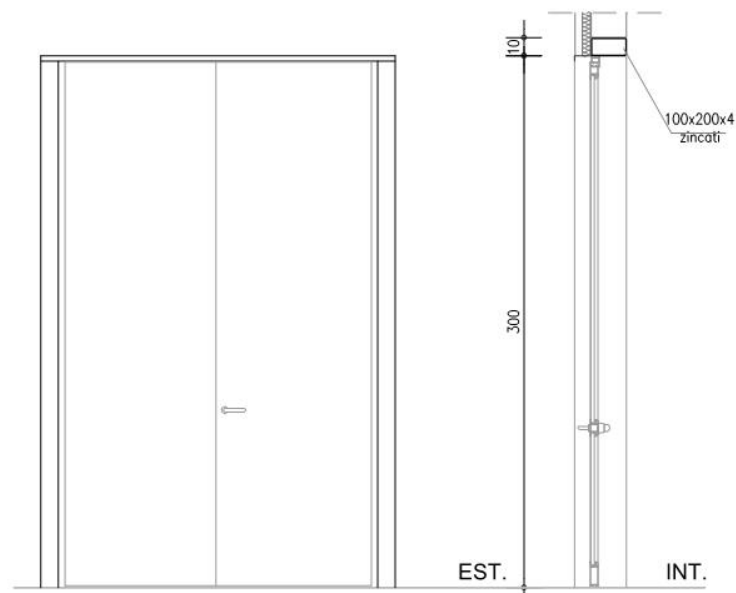
PIANTA

	PARAMETRI SERRAMENTI, PORTE e PARTIZIONI VERTICALI TECNICHE	
	FORNO – ZONA FORNO	SERRAMENTO n° 15
01	RANGE (5%-95% superamento) delle TEMPERATURE E UMIDITA' di ESERCIZIO	-15°C + 80°C
02	RANGE CONDIZIONE D'USO E CICLI DI COLLAUDO	10.000 cicli (apertura e chiusura)
03	Materiale cassa e sportelli	Acciaio zincato verniciato
04	Accessori (tende interne/esterne, grate, sistemi oscuramento coordinati)	Griglie e rete antivolatile fissa inox 10x10mm
05	SPESSORE profili portelli	70mm
06	Tipo Vetratura	n.a.
07	Tipo rivestimento parti opache	Pannelli acciaio zincato verniciato coibentato lana di roccia
08	Resistenza AL FUOCO	n.a.
09	ISOLAMENTO TERMICO serramento	1,6 W/mq K
10	ISOLAMENTO TERMICO vetro	n.a.
11	ISOLAMENTO ACUSTICO	Rw,p> 16 dB [UNI EN ISO 140]
12	Classe PERMEABILITA' all'ACQUA	7A [UNI EN 1027:2016] [UNI EN 12208:2000]]
13	Classe di RESISTENZA al VENTO	B3 (1200Pa inflessione <1/200)
14	Ferramenta e maniglieria	Alluminio verniciato
15	guarnizioni	Tipo Dutral
16	Sistema chiusura motorizzati e/o motorizzabili, serrature e dispositivi vari, quando elettrici	IP64
17	COLORE	RAL 7044
18	Altre richieste SPECIALI (balistiche, resistenza Corrosione)	n.a.
19	Classe Sicurezza all'effrazione (per finestre e portoncini)	RC1 [UNI EN 1627:2011]
20	Finitura esterna e interna	Lucida
21	Oscuramento coordinati	n.a.
22	DURABILITA': perdita efficienza dei vari parametri col tempo	25 anni
23	Frequenza MANUTENZIONE parti mobili e guarnizioni	10 anni
24	Garanzie	Decennale
NB	Prove su campione o di laboratorio richieste per la sottomissione EN Prove in situ di accettazione e collaudo	

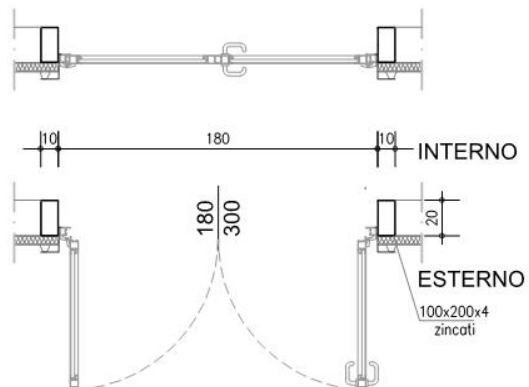
ABACO SERRAMENTI ESTERNI

TIPOLOGIA 15b porta foro 180x300cm	SCALA: 1:40		Data: Luglio 2020		
	ZONA	nr pz. lato Nord	nr pz. lato Sud	nr pz. lato Est	nr pz. lato Ovest
	FORNO	01	00	00	00
	MACCH. FORMATR.	00	00	00	00
	RIC. + COLDEND	00	00	00	00
	MAGAZZINO G	00	00	00	00
	TOT x ZONA	00	01	00	00
	TOT GENERALE		01		

PROSPETTO



SEZIONE



PIANTA

	PARAMETRI SERRAMENTI, PORTE e PARTIZIONI VERTICALI TECNICHE	
	FORNO – ZONA FORNO	SERRAMENTO n° 15b
01	RANGE (5%-95% superamento) delle TEMPERATURE E UMIDITA' di ESERCIZIO	-15°C + 80°C
02	RANGE CONDIZIONE D'USO E CICLI DI COLLAUDO	10.000 cicli (apertura e chiusura)
03	Materiale cassa e sportelli	Acciaio zincato verniciato
04	Accessori (tende interne/esterne, grate, sistemi oscuramento coordinati)	N.a.
05	SPESSORE profili portelli	70mm
06	Tipo Vetratura	n.a.
07	Tipo rivestimento parti opache	Pannelli acciaio zincato verniciato coibentato lana di roccia
08	Resistenza AL FUOCO	n.a.
09	ISOLAMENTO TERMICO serramento	1,6 W/mq K
10	ISOLAMENTO TERMICO vetro	n.a.
11	ISOLAMENTO ACUSTICO	Rw,p> 16 dB [UNI EN ISO 140]
12	Classe PERMEABILITA' all'ACQUA	7A [UNI EN 1027:2016] [UNI EN 12208:2000]]
13	Classe di RESISTENZA al VENTO	B3 (1200Pa inflessione <1/200)
14	Ferramenta e maniglieria	Alluminio verniciato
15	guarnizioni	Tipo Dutral
16	Sistema chiusura motorizzati e/o motorizzabili, serrature e dispositivi vari, quando elettrici	IP64
17	COLORE	RAL 7044
18	Altre richieste SPECIALI (balistiche, resistenza Corrosione)	n.a.
19	Classe Sicurezza all'effrazione (per finestre e portoncini)	RC1 [UNI EN 1627:2011]
20	Finitura esterna e interna	Lucida
21	Oscuramento coordinati	n.a.
22	DURABILITA': perdita efficienza dei vari parametri col tempo	25 anni
23	Frequenza MANUTENZIONE parti mobili e guarnizioni	10 anni
24	Garanzie	Decennale
NB	Prove su campione o di laboratorio richieste per la sottomissione EN Prove in situ di accettazione e collaudo	

TIPOLOGIA 17

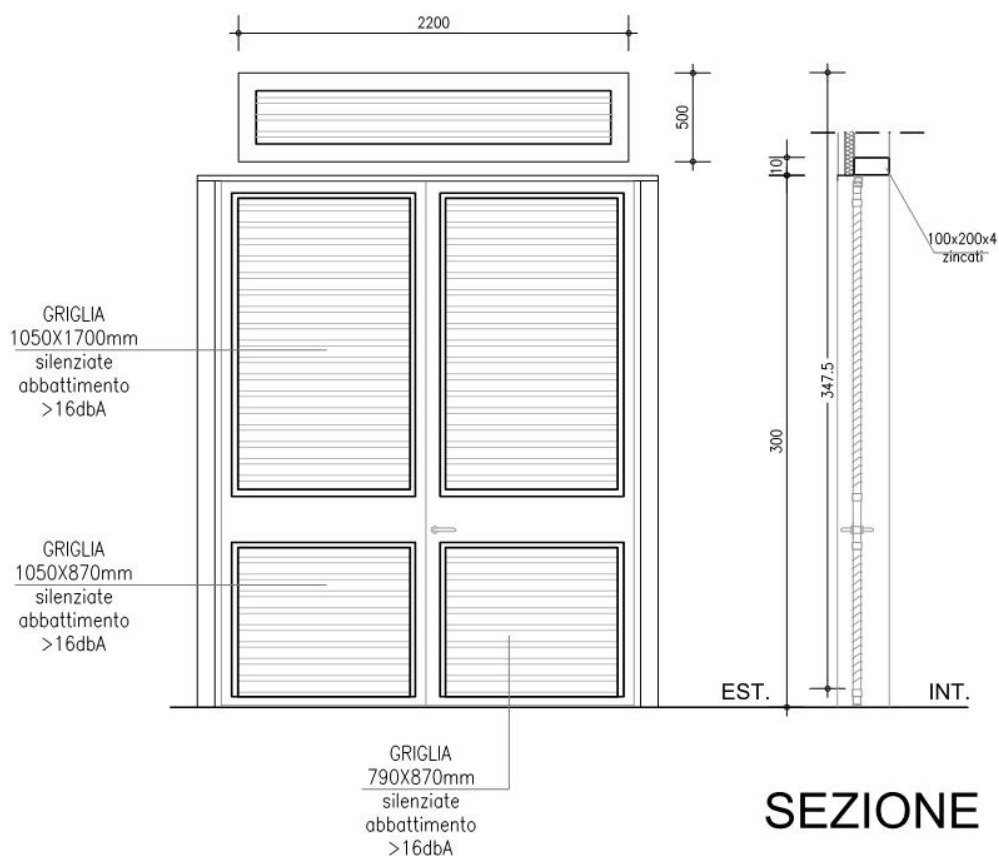
porta
foro 240x300cm

SCALA: 1:40

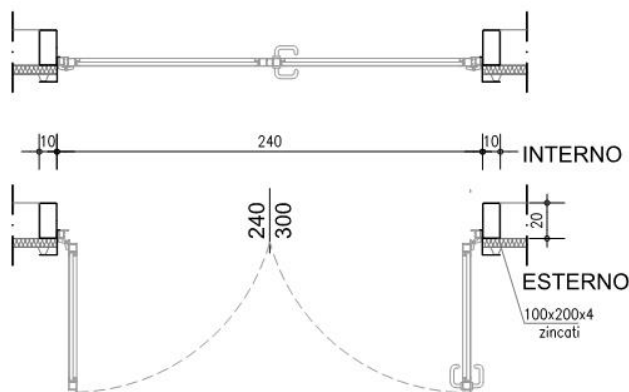
Data: Luglio 2020

ZONA	nr pz. lato Nord	nr pz. lato Sud	nr pz. lato Est	nr pz. lato Ovest
FORNO	03	00	00	01
MACCH. FORMATR.	00	00	00	00
RIC. + COLDEND	00	00	00	00
MAGAZZINO G	00	00	00	00
TOT x ZONA	00	02	00	01
TOT GENERALE	04			

PROSPETTO



SEZIONE



PIANTA

	PARAMETRI SERRAMENTI, PORTE e PARTIZIONI VERTICALI TECNICHE	
	FORNO – ZONA FORNO	SERRAMENTO n° 17
01	RANGE (5%-95% superamento) delle TEMPERATURE E UMIDITA' di ESERCIZIO	-15°C + 80°C
02	RANGE CONDIZIONE D'USO E CICLI DI COLLAUDO	10.000 cicli (apertura e chiusura)
03	Materiale cassa e sportelli	Acciaio zincato verniciato
04	Accessori (tende interne/esterne, grate, sistemi oscuramento coordinati)	Griglie e rete antivolatile fissa inox 10x10mm
05	SPESSORE profili portelli	70mm
06	Tipo Vetratura	N.a.
07	Tipo rivestimento parti opache	Pannelli acciaio zincato verniciato coibentato lana di roccia
08	Resistenza AL FUOCO	n.a.
09	ISOLAMENTO TERMICO serramento	n.a.
10	ISOLAMENTO TERMICO vetro	n.a.
11	ISOLAMENTO ACUSTICO	Rw,p> 16 dB [UNI EN ISO 140]
12	Classe PERMEABILITA' all'ACQUA	7A [UNI EN 1027:2016] [UNI EN 12208:2000]]
13	Classe di RESISTENZA al VENTO	B3 (1200Pa inflessione <1/200)
14	Ferramenta e maniglieria	Alluminio verniciato
15	guarnizioni	Tipo Dutral
16	Sistema chiusura motorizzati e/o motorizzabili, serrature e dispositivi vari, quando elettrici	IP64
17	COLORE	RAL 7044
18	Altre richieste SPECIALI (balistiche, resistenza Corrosione)	n.a.
19	Classe Sicurezza all'effrazione (per finestre e portoncini)	RC1 [UNI EN 1627:2011]
20	Finitura esterna e interna	Lucida
21	Oscuramento coordinati	n.a.
22	DURABILITA': perdita efficienza dei vari parametri col tempo	25 anni
23	Frequenza MANUTENZIONE parti mobili e guarnizioni	10 anni
24	Garanzie	Decennale
NB	Prove su campione o di laboratorio richieste per la sottomissione EN Prove in situ di accettazione e collaudo	

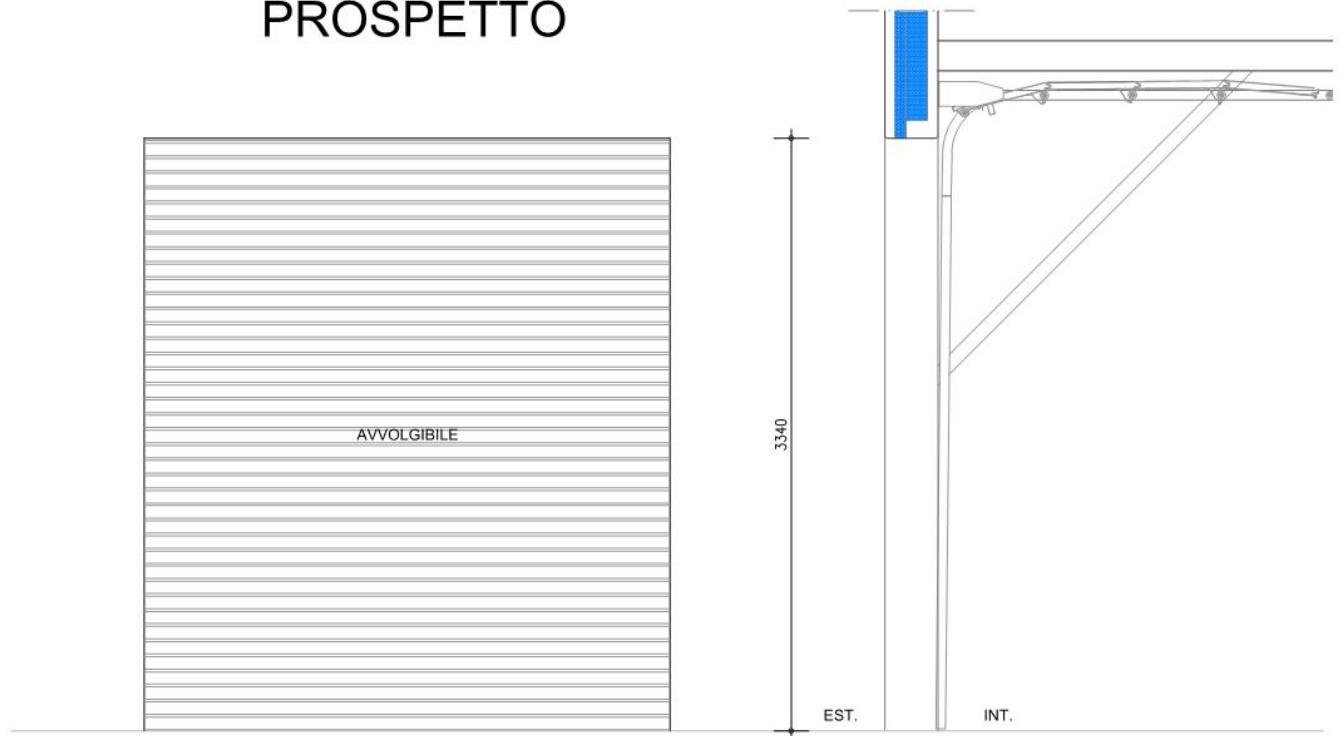
OPZIONI:

SOTTO TIPO	Q.TA' TOTALE	DIMENSIONI (cm)		ACCESSORI
		COMPLESSIVE	MODULO	
17	1	240*300	/	
17b	3	240*300	/	Parte sup.vetrata, inf.alettata

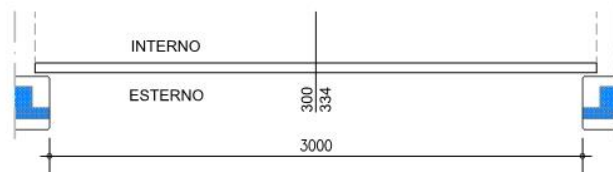
ABACO SERRAMENTI ESTERNI

TIPOLOGIA 20 portone sezionale foro 300x334cm	SCALA: 1:40		Data: Luglio 2020		
	ZONA	nr pz. lato Nord	nr pz. lato Sud	nr pz. lato Est	nr pz. lato Ovest
	FORNO	00	00	00	00
	MACCH. FORMATR.	00	00	00	00
	RIC. + COLDEND	01	00	00	00
	MAGAZZINO G	00	00	00	00
	TOT x ZONA	00	00	00	00
	TOT GENERALE	01			

PROSPETTO



SEZIONE

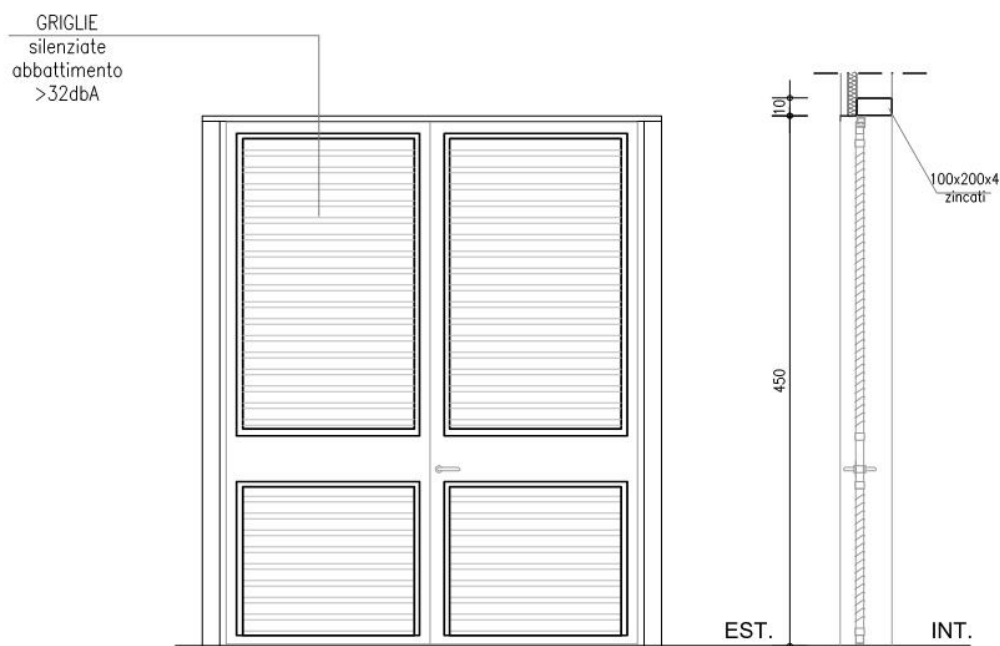


PIANTA

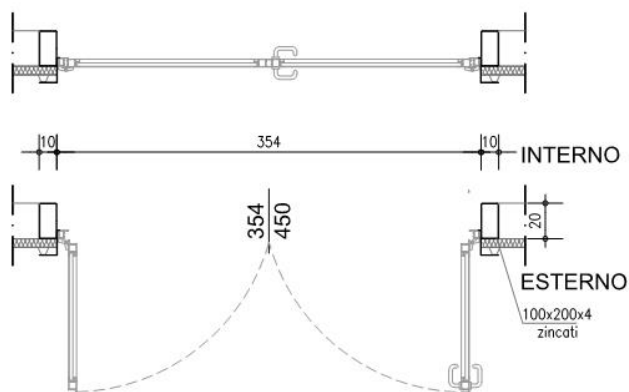
	PARAMETRI SERRAMENTI, PORTE e PARTIZIONI VERTICALI TECNICHE	
	FORNO	SERR n° 20
01	RANGE (5%-95% superamento) delle TEMPERATURE E UMIDITA' di ESERCIZIO	-15°C + 80°C (forno + MF) -15°C + 40°C (RCE)
02	RANGE CONDIZIONE D'USO E CICLI DI COLLAUDO	10.000 cicli (apertura e chiusura)
03	Materiale cassa e sportelli	Alluminio verniciato
04	Accessori (tende interne/esterne, grate, sistemi oscuramento coordinati)	n.a.
05	SPESSORE profili portelli	40mm
06	Tipo Vetratura	n.a.
07	Tipo rivestimento parti opache	Pannelli alluminio coibentato lana di roccia
08	Resistenza AL FUOCO	n.a.
09	ISOLAMENTO TERMICO serramento	1,7 W/mq K
10	ISOLAMENTO TERMICO vetro	n.a.
11	INDICE DI RIDUZIONE SONORA (ottave [Hz]) (griglia afonica tipo AFO AL 2) (Riduzione [dB])	63-125-250-500-1k-2k-4k-8k 8-9-12-21-32-34-32-32
12	Classe PERMEABILITA' all'ACQUA	7A [UNI EN 1027:2016] [UNI EN 12208:2000]
13	Classe di RESISTENZA al VENTO	B3 (1200Pa inflessione <1/200) [UNI EN 12211:2016] [UNI EN 12210:2017]
14	Ferramenta e maniglieria	Alluminio verniciato
15	guarnizioni	Tipo Dutral
16	Sistema chiusura motorizzati e/o motorizzabili, serrature e dispositivi vari, quando elettrici	IP64
17	COLORE	RAL 7044
18	Altre richieste SPECIALI (balistiche, resistenza Corrosione)	n.a.
19	Classe Sicurezza all'effrazione (per finestre e portoncini)	RC1 [UNI EN 1627:2011]
20	Finitura esterna e interna	Lucida
21	Oscuramento coordinati	n.a.
22	DURABILITA': perdita efficienza dei vari parametri col tempo	25 anni
23	Frequenza MANUTENZIONE parti mobili e guarnizioni	10 anni
24	Garanzie	Decennale
NB	Prove su campione o di laboratorio richieste per la sottomissione EN Prove in situ di accettazione e collaudo	

TIPOLOGIA 21 portone 2 ante foro 354x450cm	SCALA: 1:40		Data: Luglio 2020		
	ZONA	nr pz. lato Nord	nr pz. lato Sud	nr pz. lato Est	nr pz. lato Ovest
	FORNO	00	00	00	00
	MACCH. FORMATR.	00	00	00	00
	RIC. + COLDEND	00	00	03	00
	MAGAZZINO G	00	00	00	00
	TOT x ZONA	00	00	00	00
	TOT GENERALE		03		

PROSPETTO



SEZIONE



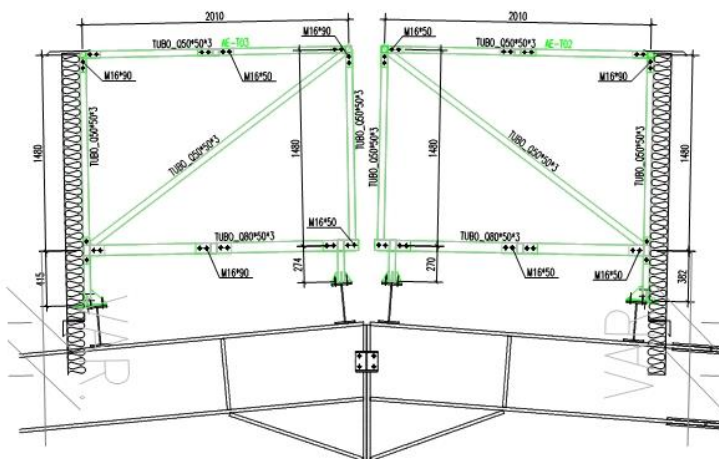
PIANTA

	PARAMETRI SERRAMENTI, PORTE e PARTIZIONI VERTICALI TECNICHE	
	FORNO – ZONA FORNO	SERRAMENTO n° 21
01	RANGE (5%-95% superamento) delle TEMPERATURE E UMIDITA' di ESERCIZIO	-15°C + 80°C
02	RANGE CONDIZIONE D'USO E CICLI DI COLLAUDO	10.000 cicli (apertura e chiusura)
03	Materiale cassa e sportelli	Acciaio zincato verniciato
04	Accessori (tende interne/esterne, grate, sistemi oscuramento coordinati)	Griglie e rete antivolatile fissa inox 10x10mm
05	SPESSORE profili portelli	70mm
06	Tipo Vetratura	n.a.
07	Tipo rivestimento parti opache	Pannelli acciaio zincato verniciato coibentato lana di roccia
08	Resistenza AL FUOCO	n.a.
09	ISOLAMENTO TERMICO serramento	1,6 W/mq K
10	ISOLAMENTO TERMICO vetro	n.a.
11	INDICE DI RIDUZIONE SONORA (ottave [Hz])	63-125-250-500-1k-2k-4k-8k
	((Riduzione [dB])	8-9-12-21-32-34-32-32
12	Classe PERMEABILITA' all'ACQUA	7A [UNI EN 1027:2016] [UNI EN 12208:2000]]
13	Classe di RESISTENZA al VENTO	B3 (1200Pa inflessione <1/200)
14	Ferramenta e maniglieria	Alluminio verniciato
15	guarnizioni	Tipo Dutral
16	Sistema chiusura motorizzati e/o motorizzabili, serrature e dispositivi vari, quando elettrici	IP64
17	COLORE	RAL 7044
18	Altre richieste SPECIALI (balistiche, resistenza Corrosione)	n.a.
19	Classe Sicurezza all'effrazione (per finestre e portoncini)	RC1 [UNI EN 1627:2011]
20	Finitura esterna e interna	Lucida
21	Oscuramento coordinati	n.a.
22	DURABILITA': perdita efficienza dei vari parametri col tempo	25 anni
23	Frequenza MANUTENZIONE parti mobili e guarnizioni	10 anni
24	Garanzie	Decennale
NB	Prove su campione o di laboratorio richieste per la sottomissione EN Prove in situ di accettazione e collaudo	

ABACO SERRAMENTI ESTERNI

TIPOLOGIA 22 areatori piani AFO AL2	SCALA: 1:40		Data: Luglio 2020	
	ZONA	nr pezzi	sviluppo (ml)	tot sviluppo (ml)
	FORNO	00	0.00	00
	MACCH. FORMATR.	03	22.70	68,10
	TOT GENERALE (ml)			68.10

- ampiezza bocche indicativa 5.00 m
- (riduzione [dB]) Spettro AFO AL2
- colore RAL 9016



	PARAMETRI SERRAMENTI, PORTE e PARTIZIONI VERTICALI TECNICHE	
	MF – RCE – AERATORI PIANI	SERRAMENTO n° 22
01	RANGE (5%-95% superamento) delle TEMPERATURE E UMIDITA' di ESERCIZIO	-15°C + 40°C
02	RANGE CONDIZIONE D'USO E CICLI DI COLLAUDO	
03	Materiale cassa e sportelli	
04	Accessori (tende interne/esterne, grate, sistemi oscuramento coordinati)	Superficie alettata, Zanzariera fissa inox
05	SPESSORE profili portelli	50mm
06	Tipo Vetratura	n.a.
07	Tipo rivestimento parti opache	n.a.
08	Resistenza AL FUOCO	n.a.
09	ISOLAMENTO TERMICO serramento	n.a.
10	ISOLAMENTO TERMICO vetro	n.a.
11	ISOLAMENTO ACUSTICO	>32 dB
12	Classe PERMEABILITA' all'ACQUA	
13	Classe di RESISTENZA al VENTO	
14	Ferramenta e maniglieria	
15	guarnizioni	
16	Sistema chiusura motorizzati e/o motorizzabili, serrature e dispositivi vari, quando elettrici	IP64
16	Sistema chiusura e serrature	
17	COLORE	RAL 7035
18	Altre richieste SPECIALI (balistiche, resistenza Corrosione)	n.a.
19	Classe Sicurezza all'effrazione (per finestre e portoncini)	
20	Finitura esterna e interna	Lucida
21	Oscuramento coordinati	n.a.
22	DURABILITA': perdita efficienza dei vari parametri col tempo	25 anni
23	Frequenza MANUTENZIONE parti mobili e guarnizioni	10 anni
24	Garanzie	Decennale
NB	Prove su campione o di laboratorio richieste per la sottomissione EN Prove in situ di accettazione e collaudo	

TIPOLOGIA G01A

SCALA: 1:40

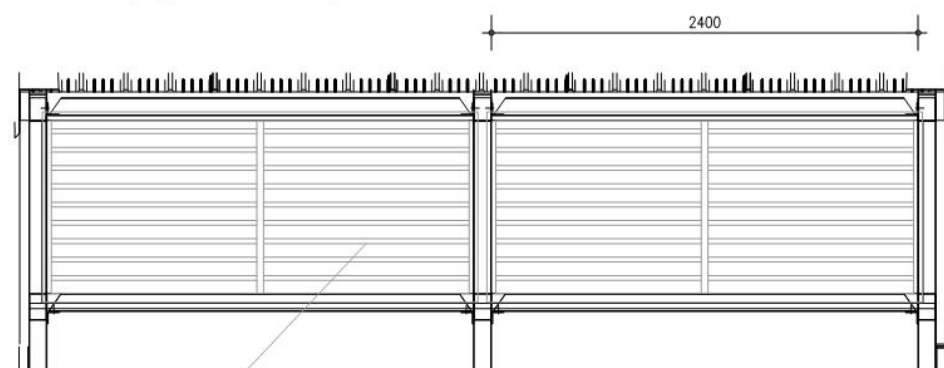
Data: Luglio 2020

Grata

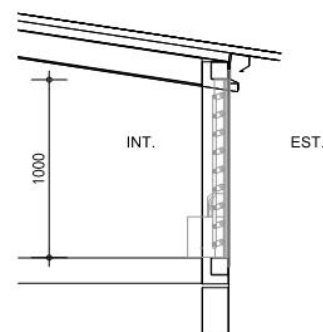
foro 240x100cm

ZONA	nr pz. COPERTURA	nr pz. lato Sud	nr pz. lato Est	nr pz. lato Ovest
FORNO	00	00	00	00
MACCH. FORMATR	00	00	00	00
RIC. + COLDEND	60	00	00	00
MAGAZZINO G	00	00	00	00
TOT x ZONA	00	00	00	00
TOT GENERALE		60		

PROSPETTO



alette coibentate orientabili con guarnizione richiudibili automaticamente con sensore vento + pioggia grado di protezione dispositivi IP64



SEZIONE

PIANTA



rete antinsetto frontale in inox 1,5 x 1,5 cm facilmente removibile per la pulizia da sottoporre alla DDLL per l' accettazione formale prima della installazione

	PARAMETRI SERRAMENTI, PORTE e PARTIZIONI VERTICALI TECNICHE	
	RCE	SERRAMENTO n° G01a
01	RANGE (5%-95% superamento) delle TEMPERATURE E UMIDITA' di ESERCIZIO	-15°C + 40°C
02	RANGE CONDIZIONE D'USO E CICLI DI COLLAUDO	
03	Materiale cassa e sportelli	
04	Accessori (tende interne/esterne, grate, sistemi oscuramento coordinati)	Superficie alettata richiudibile, Zanzariera removibile
05	SPESSORE profili portelli	50mm
06	Tipo Vetratura	n.a.
07	Tipo rivestimento parti opache	n.a.
08	Resistenza AL FUOCO	n.a.
09	ISOLAMENTO TERMICO serramento	n.a.
10	ISOLAMENTO TERMICO vetro	n.a.
11	ISOLAMENTO ACUSTICO	n.a.
12	Classe PERMEABILITA' all'ACQUA	n.a.
13	Classe di RESISTENZA al VENTO	n.a.
14	Ferramenta e maniglieria	Acciaio zincato verniciato
15	guarnizioni	Tipo dutral
16	Sistema chiusura motorizzati e/o motorizzabili, serrature e dispositivi vari, quando elettrici	IP64
16	Sistema chiusura e serrature	
17	COLORE	RAL 7035
18	Altre richieste SPECIALI (balistiche, resistenza Corrosione)	n.a.
19	Classe Sicurezza all'effrazione (per finestre e portoncini)	
20	Finitura esterna e interna	Lucida
21	Oscuramento coordinati	n.a.
22	DURABILITA': perdita efficienza dei vari parametri col tempo	25 anni
23	Frequenza MANUTENZIONE parti mobili e guarnizioni	10 anni
24	Garanzie	Decennale
NB	Prove su campione o di laboratorio richieste per la sottomissione EN Prove in situ di accettazione e collaudo	

ABACO SERRAMENTI INTERNI

TIPOLOGIA 02

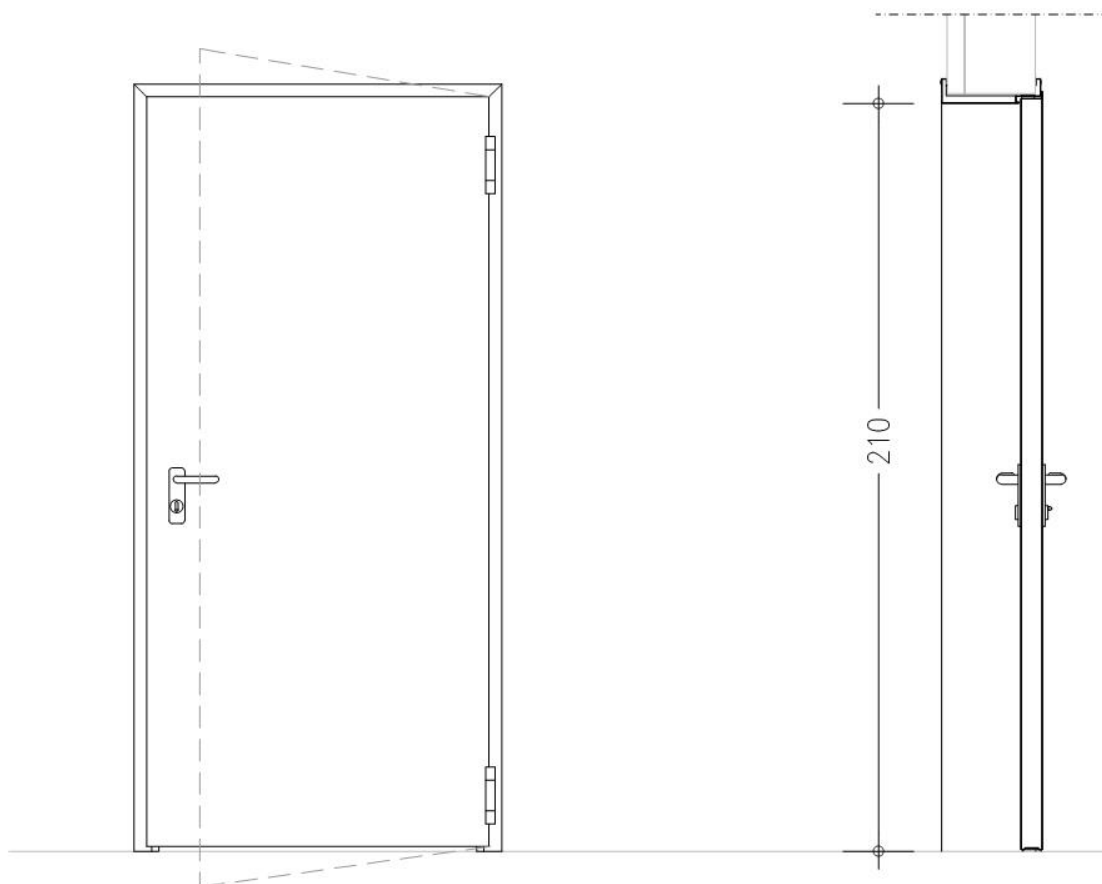
SCALA: 1:20

Data: Luglio 2020

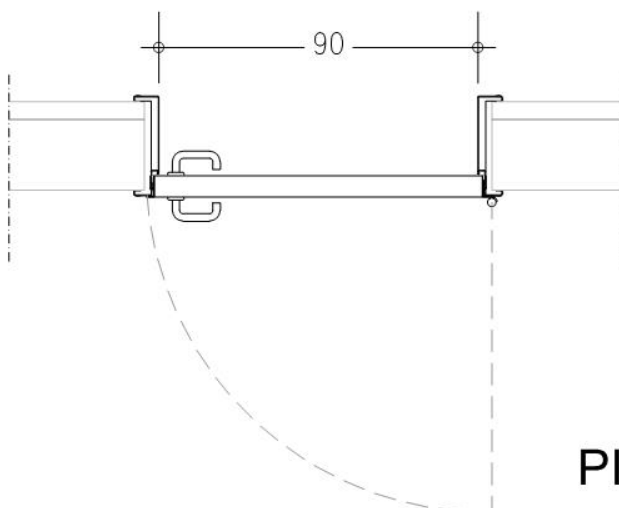
porta
foro 90x210cm

ZONA	PIANO TERRA	PIANO PRIMO	SX	DX	TOTALI
FORNO	01	01	01	01	02
MACCH. FORMATR.	00	00	00	00	00
RIC. + COLDEND	00	00	00	00	00
AMPLIAMENTO	00	00	00	00	00
TOT GENERALE					02

PROSPETTO



SEZIONE



PIANTA

	PARAMETRI SERRAMENTI, PORTE e PARTIZIONI VERTICALI TECNICHE	
	FORNO	SER. INTERNO n° 02
01	RANGE (5%-95% superamento) delle TEMPERATURE E UMIDITA' di ESERCIZIO	-15°C + 80°C
02	RANGE CONDIZIONE D'USO E CICLI DI COLLAUDO	10.000 cicli (apertura e chiusura)
03	Materiale cassa e sportelli	Alluminio verniciato
04	Accessori (tende interne/esterne, grate, sistemi oscuramento coordinati)	n.a.
05	SPESSORE profili portelli	50mm
06	Tipo Vetratura	n.a.
07	Tipo rivestimento parti opache	Pannelli alluminio coibentato lana di roccia
08	Resistenza AL FUOCO	n.a.
09	ISOLAMENTO TERMICO serramento	1,4 W/mq K
10	ISOLAMENTO TERMICO vetro	n.a.
11	ISOLAMENTO ACUSTICO	>30 dB
12	Classe PERMEABILITA' all'ACQUA	n.a.
13	Classe di RESISTENZA al VENTO	n.a.
14	Ferramenta e maniglieria	Alluminio verniciato
15	guarnizioni	Tipo Dutral
16	Sistema chiusura motorizzati e/o motorizzabili, serrature e dispositivi vari, quando elettrici	IP64
17	COLORE	RAL 9002 standard
18	Altre richieste SPECIALI (balistiche, resistenza Corrosione)	n.a.
19	Classe Sicurezza all'effrazione (per finestre e portoncini)	RC1 [UNI EN 1627:2011]
20	Finitura esterna e interna	Lucida
21	Oscuramento coordinati	n.a.
22	DURABILITA': perdita efficienza dei vari parametri col tempo	25 anni
23	Frequenza MANUTENZIONE parti mobili e guarnizioni	10 anni
24	Garanzie	Decennale
NB	Prove su campione o di laboratorio richieste per la sottomissione EN Prove in situ di accettazione e collaudo	

ABACO SERRAMENTI INTERNI

TIPOLOGIA 03

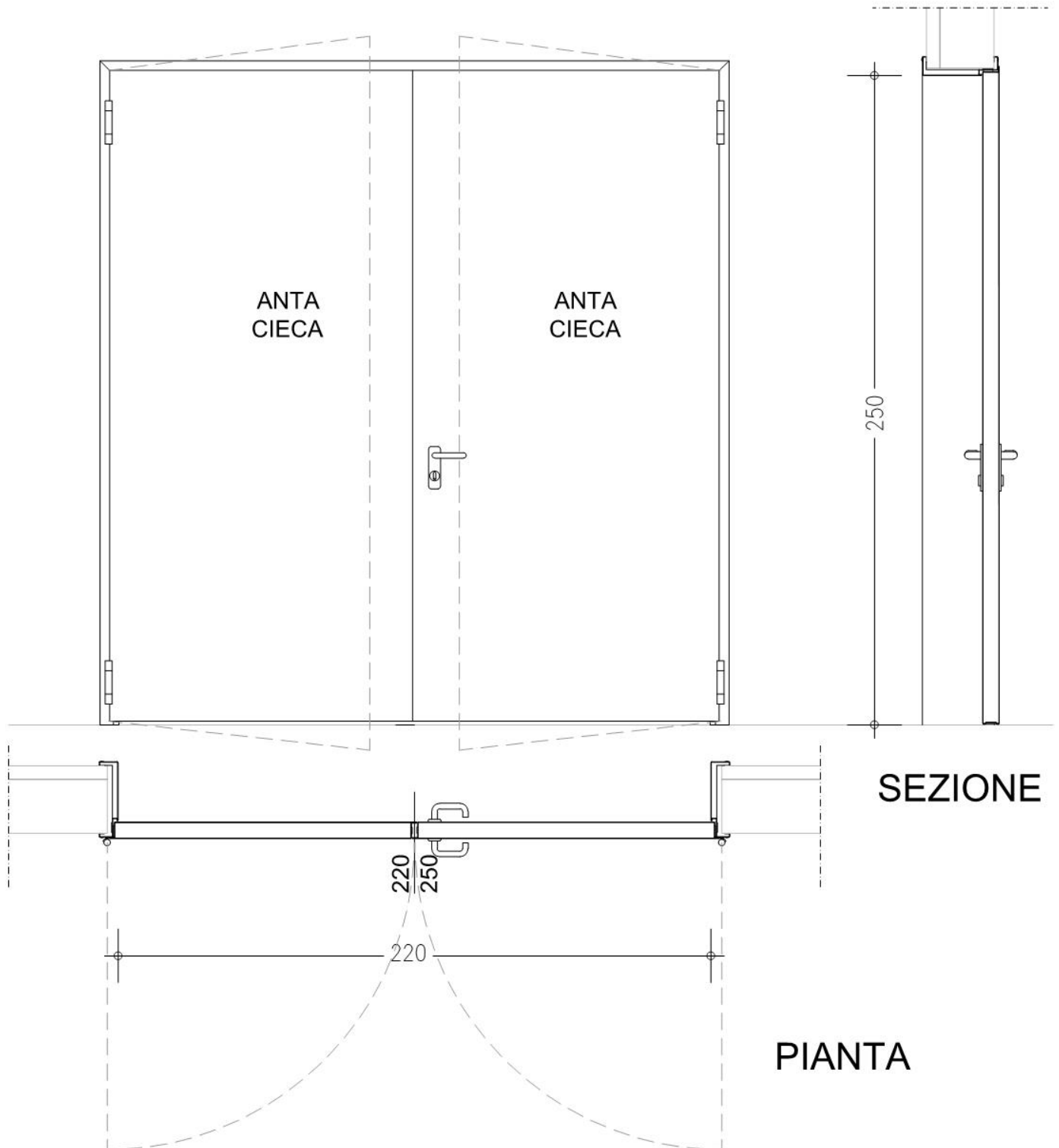
SCALA: 1:20

Data: Luglio 2020

porta
foro 220x250cm

ZONA	PIANO TERRA	PIANO PRIMO	TOTALI
FORNO	00	00	00
MACCH. FORMATR.	00	00	00
RIC. + COLDEND	01	00	01
AMPLIAMENTO	00	00	00
TOT GENERALE			01

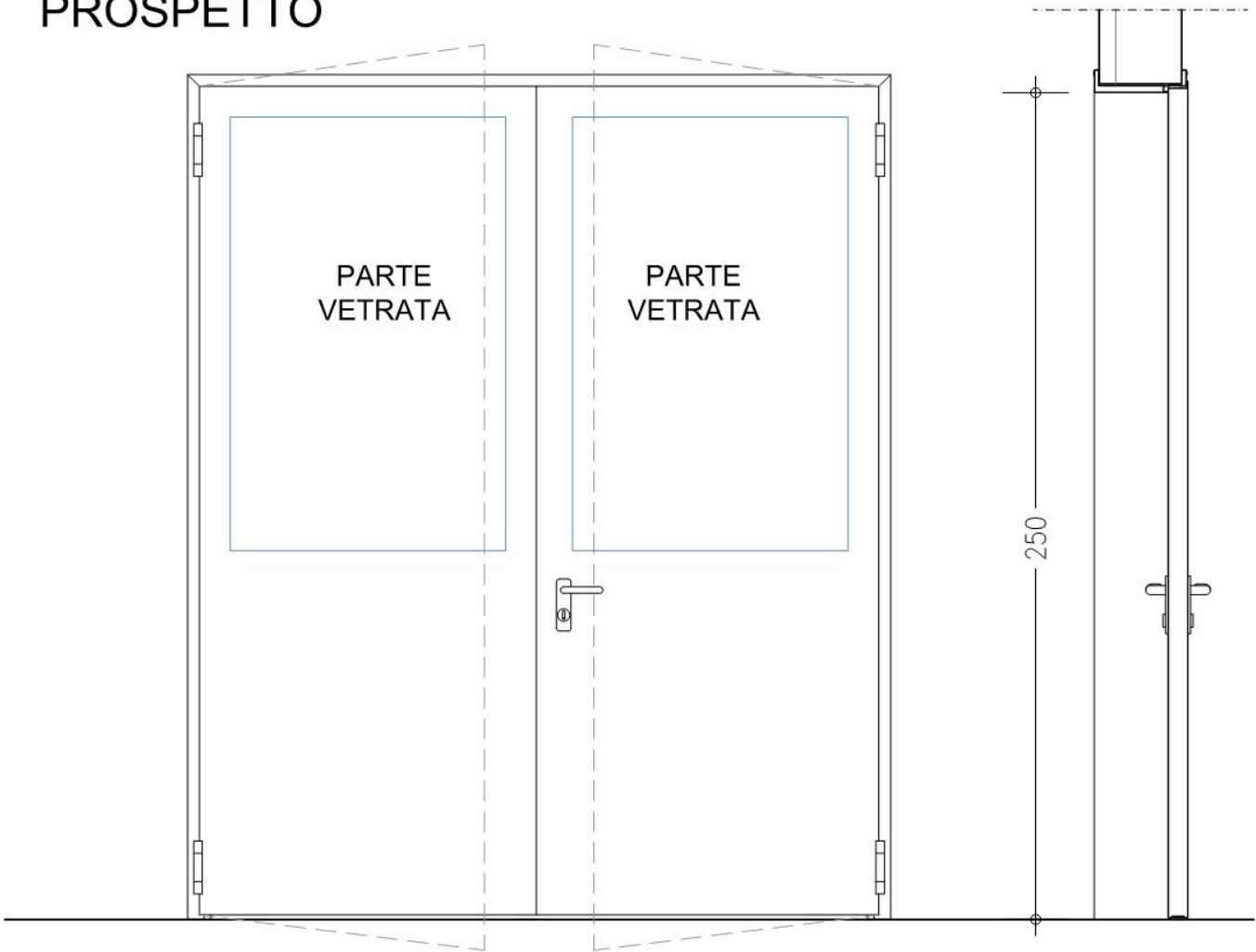
PROSPETTO



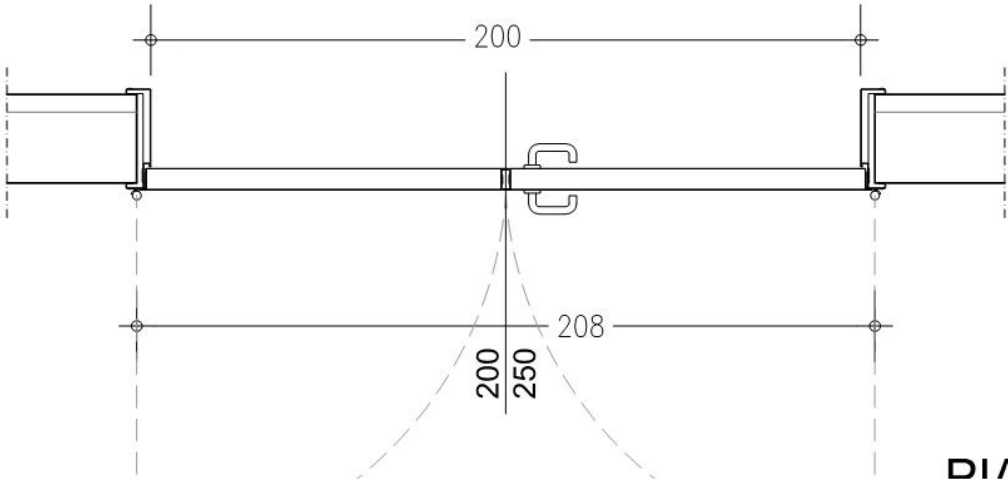
	PARAMETRI SERRAMENTI, PORTE e PARTIZIONI VERTICALI TECNICHE	
	FORNO	SER. INTERNO n° 03
01	RANGE (5%-95% superamento) delle TEMPERATURE E UMIDITA' di ESERCIZIO	-15°C + 40°C
02	RANGE CONDIZIONE D'USO E CICLI DI COLLAUDO	10.000 cicli (apertura e chiusura)
03	Materiale cassa e sportelli	Alluminio verniciato
04	Accessori (tende interne/esterne, grate, sistemi oscuramento coordinati)	n.a.
05	SPESSORE profili portelli	70mm
06	Tipo Vetratura	n.a.
07	Tipo rivestimento parti opache	Pannelli alluminio coibentato lana di roccia
08	Resistenza AL FUOCO	n.a.
09	ISOLAMENTO TERMICO serramento	1,4 W/mq k
10	ISOLAMENTO TERMICO vetro	n.a.
11	ISOLAMENTO ACUSTICO	>30 dB
12	Classe PERMEABILITA' all'ACQUA	N.a.
13	Classe di RESISTENZA al VENTO	N.a.
14	Ferramenta e maniglieria	Alluminio verniciato
15	guarnizioni	Tipo Dutral
16	Sistema chiusura motorizzati e/o motorizzabili, serrature e dispositivi vari, quando elettrici	IP64
17	COLORE	RAL 9002 standard
18	Altre richieste SPECIALI (balistiche, resistenza Corrosione)	n.a.
19	Classe Sicurezza all'effrazione (per finestre e portoncini)	RC1 [UNI EN 1627:2011]
20	Finitura esterna e interna	Lucida
21	Oscuramento coordinati	n.a.
22	DURABILITA': perdita efficienza dei vari parametri col tempo	25 anni
23	Frequenza MANUTENZIONE parti mobili e guarnizioni	10 anni
24	Garanzie	Decennale
NB	Prove su campione o di laboratorio richieste per la sottomissione EN Prove in situ di accettazione e collaudo	

TIPOLOGIA 07 porta foro 200x250cm	SCALA: 1:20		Data: Luglio 2020		
	ZONA	PIANO TERRA	PIANO PRIMO		TOTALI
	FORNO	00	00		00
	MACCH. FORMATR.	00	00		00
	RIC. + COLDEND	05	00		05
	MAGAZZINO G	00	00		00
	TOT GENERALE				05

PROSPETTO



SEZIONE



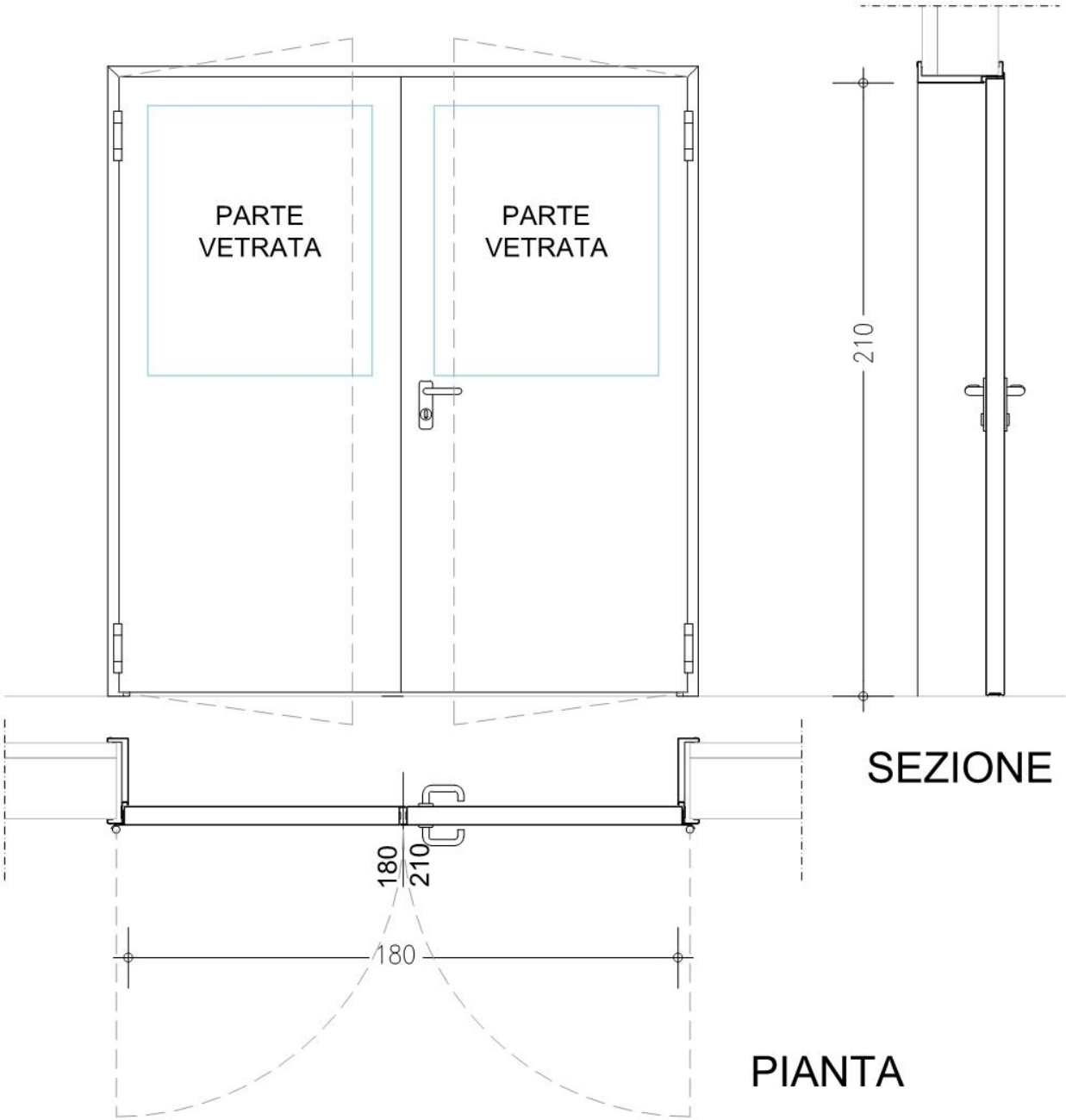
DIAMITA

	PARAMETRI SERRAMENTI, PORTE e PARTIZIONI VERTICALI TECNICHE	
	FORNO – ZONA MF / RCE	SER. INTERNO n° 07
01	RANGE (5%-95% superamento) delle TEMPERATURE E UMIDITA' di ESERCIZIO	-15°C + 40°C
02	RANGE CONDIZIONE D'USO E CICLI DI COLLAUDO	10.000 cicli (apertura e chiusura)
03	Materiale cassa e sportelli	Alluminio verniciato
04	Accessori (tende interne/esterne, grate, sistemi oscuramento coordinati)	n.a.
05	SPESSORE profili portelli	70mm
06	Tipo Vetratura	4+p.v.b.+4 stratificato
07	Tipo rivestimento parti opache	Pannelli alluminio coibentato lana di roccia
08	Resistenza AL FUOCO	n.a.
09	ISOLAMENTO TERMICO serramento	1,6 /mq K
10	ISOLAMENTO TERMICO vetro	n.a.
11	ISOLAMENTO ACUSTICO	>30 dB
12	Classe PERMEABILITA' all'ACQUA	N.a.
13	Classe di RESISTENZA al VENTO	N.a.
14	Ferramenta e maniglieria	Alluminio verniciato
15	guarnizioni	Tipo Dutral
16	Sistema chiusura motorizzati e/o motorizzabili, serrature e dispositivi vari, quando elettrici	IP64
17	COLORE	RAL 9002 standard
18	Altre richieste SPECIALI (balistiche, resistenza Corrosione)	n.a.
19	Classe Sicurezza all'effrazione (per finestre e portoncini)	RC1 [UNI EN 1627:2011]
20	Finitura esterna e interna	Lucida
21	Oscuramento coordinati	n.a.
22	DURABILITA': perdita efficienza dei vari parametri col tempo	25 anni
23	Frequenza MANUTENZIONE parti mobili e guarnizioni	10 anni
24	Garanzie	Decennale
NB	Prove su campione o di laboratorio richieste per la sottomissione EN Prove in situ di accettazione e collaudo	

ABACO SERRAMENTI INTERNI

TIPOLOGIA 08 porta foro 180x210cm	SCALA: 1:20		Data: Luglio 2020		
	ZONA	PIANO TERRA	PIANO PRIMO		TOTALI
	FORNO	01	00		01
	MACCH. FORMATR.	00	00		00
	RIC. + COLDEND	00	00		00
	AMPLIAMENTO	00	00		00
	TOT GENERALE				01

PROSPETTO

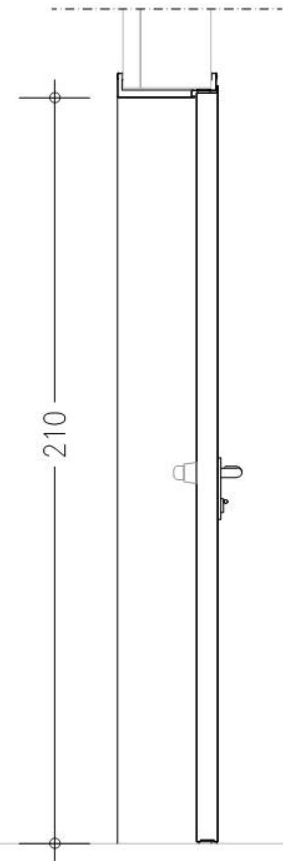
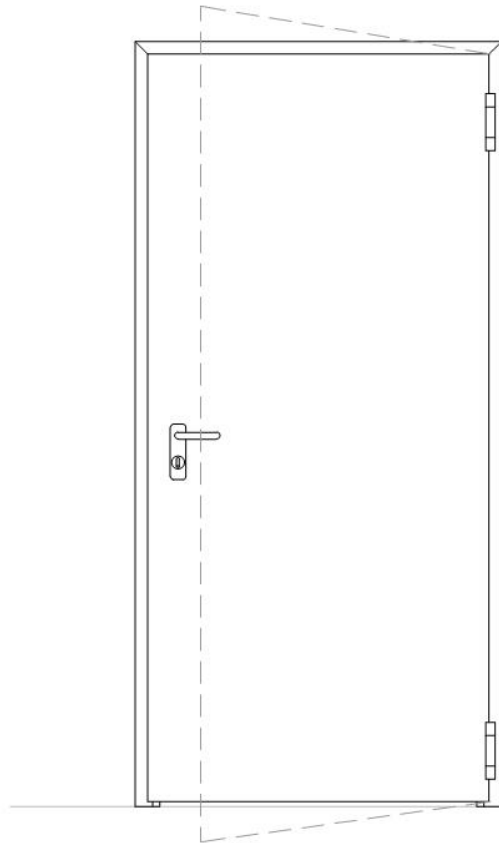


	PARAMETRI SERRAMENTI, PORTE e PARTIZIONI VERTICALI TECNICHE	
	FORNO	SER. INTERNO n° 08
01	RANGE (5%-95% superamento) delle TEMPERATURE E UMIDITA' di ESERCIZIO	-15°C + 80°C
02	RANGE CONDIZIONE D'USO E CICLI DI COLLAUDO	10.000 cicli (apertura e chiusura)
03	Materiale cassa e sportelli	Alluminio verniciato
04	Accessori (tende interne/esterne, grate, sistemi oscuramento coordinati)	n.a.
05	SPESSORE profili portelli	50mm
06	Tipo Vetratura	n.a.
07	Tipo rivestimento parti opache	Pannelli alluminio coibentato lana di roccia
08	Resistenza AL FUOCO	n.a.
09	ISOLAMENTO TERMICO serramento	1,6 W/mq K
10	ISOLAMENTO TERMICO vetro	n.a.
11	ISOLAMENTO ACUSTICO	>30 dB
12	Classe PERMEABILITA' all'ACQUA	n.a.
13	Classe di RESISTENZA al VENTO	n.a.
14	Ferramenta e maniglieria	Alluminio verniciato
15	guarnizioni	Tipo Dutral
16	Sistema chiusura motorizzati e/o motorizzabili, serrature e dispositivi vari, quando elettrici	IP64
17	COLORE	RAL 9002 standard
18	Altre richieste SPECIALI (balistiche, resistenza Corrosione)	n.a.
19	Classe Sicurezza all'effrazione (per finestre e portoncini)	RC1 [UNI EN 1627:2011]
20	Finitura esterna e interna	Lucida
21	Oscuramento coordinati	n.a.
22	DURABILITA': perdita efficienza dei vari parametri col tempo	25 anni
23	Frequenza MANUTENZIONE parti mobili e guarnizioni	10 anni
24	Garanzie	Decennale
NB	Prove su campione o di laboratorio richieste per la sottomissione EN Prove in situ di accettazione e collaudo	

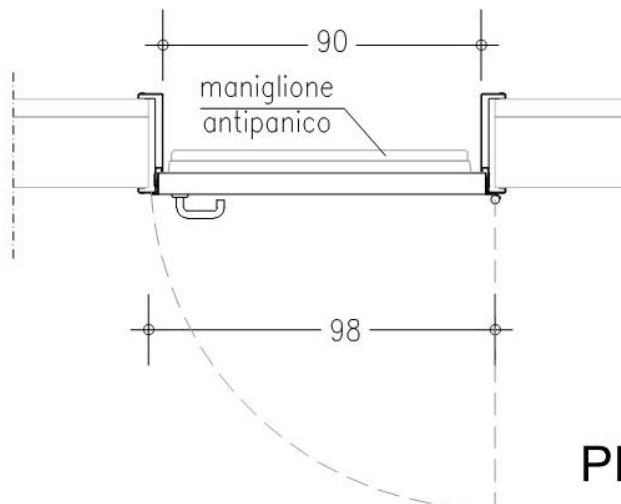
ABACO SERRAMENTI REI

TIPOLOGIA 02	SCALA: 1:20		Data: Luglio 2020			TOTALI
	ZONA	PIANO TERRA	PIANO PRIMO	SX	DX	
porta foro 90x210cm	FORNO	01	00	01	00	01
	MACCH. FORMATR.	00	00	00	00	00
	RIC. + COLDEND	00	00	00	00	00
	AMPLIAMENTO	00	00	00	00	00
	TOT GENERALE					01

PROSPETTO



SEZIONE



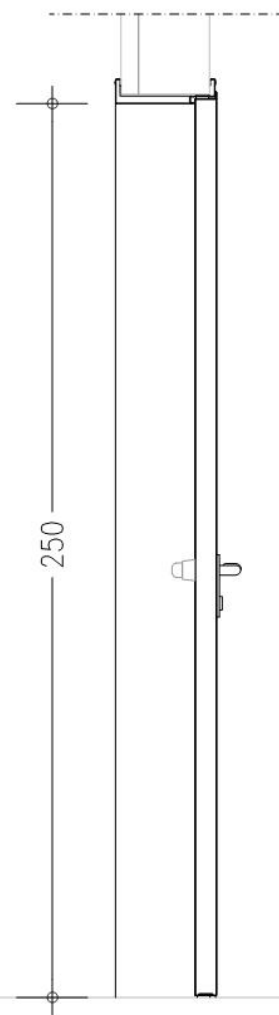
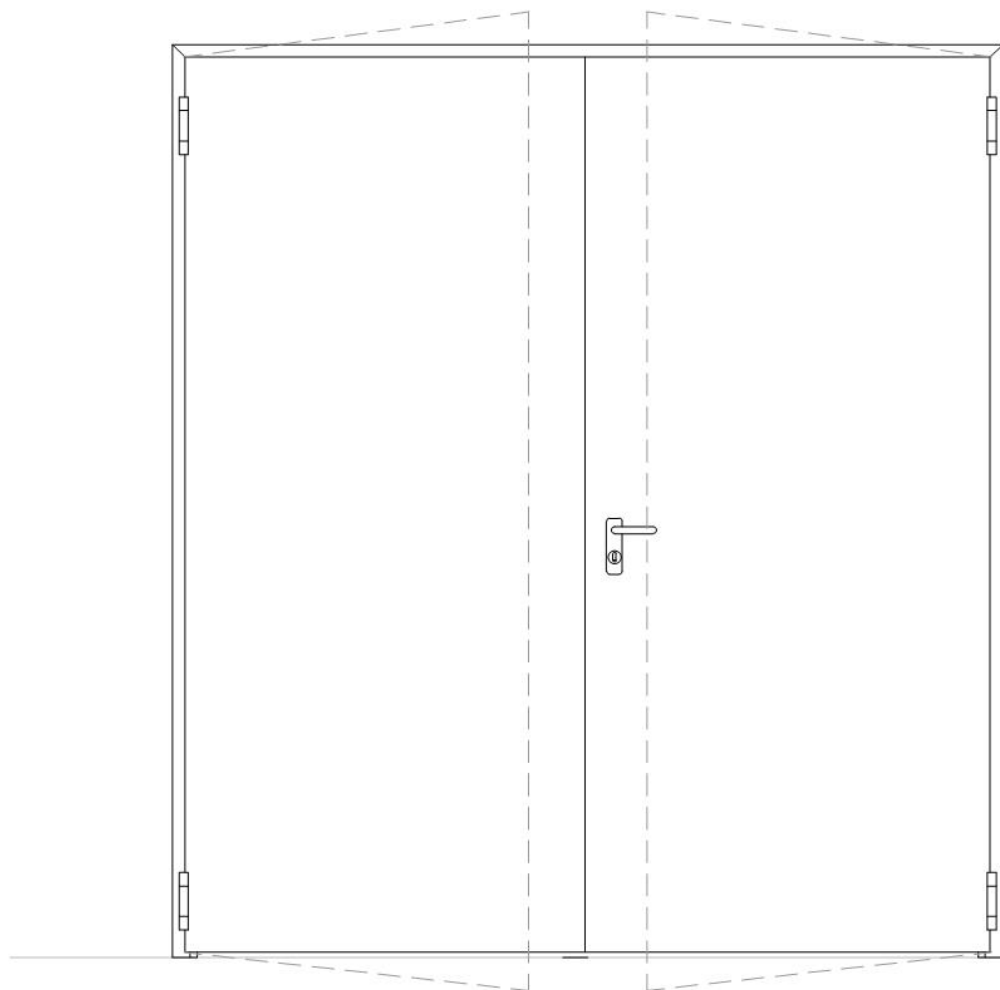
PIANTA

	PARAMETRI SERRAMENTI, PORTE e PARTIZIONI VERTICALI TECNICHE	
	FORNO – ZONA FORNO	SER. REI n° 02
01	RANGE (5%-95% superamento) delle TEMPERATURE E UMIDITA' di ESERCIZIO	-15°C + 80°C
02	RANGE CONDIZIONE D'USO E CICLI DI COLLAUDO	10.000 cicli (apertura e chiusura)
03	Materiale cassa e sportelli	Acciaio zincato verniciato
04	Accessori (tende interne/esterne, grate, sistemi oscuramento coordinati)	Maniglione antipanico
05	SPESSORE profili portelli	50mm
06	Tipo Vetratura	N.a.
07	Tipo rivestimento parti opache	Pannelli acciaio zincato verniciato coibentato lana di roccia
08	Resistenza AL FUOCO	REI120
09	ISOLAMENTO TERMICO serramento	n.a.
10	ISOLAMENTO TERMICO vetro	n.a.
11	ISOLAMENTO ACUSTICO	>30 dB
12	Classe PERMEABILITA' all'ACQUA	n.a.
13	Classe di RESISTENZA al VENTO	n.a.
14	Ferramenta e maniglieria	Acciaio verniciato
15	guarnizioni	Tipo Dutral
16	Sistema chiusura motorizzati e/o motorizzabili, serrature e dispositivi vari, quando elettrici	IP64
17	COLORE	RAL 9002 standard
18	Altre richieste SPECIALI (balistiche, resistenza Corrosione)	n.a.
19	Classe Sicurezza all'effrazione (per finestre e portoncini)	RC1 [UNI EN 1627:2011]
20	Finitura esterna e interna	Lucida
21	Oscuramento coordinati	n.a.
22	DURABILITA': perdita efficienza dei vari parametri col tempo	25 anni
23	Frequenza MANUTENZIONE parti mobili e guarnizioni	10 anni
24	Garanzie	Decennale
NB	Prove su campione o di laboratorio richieste per la sottomissione EN Prove in situ di accettazione e collaudo	

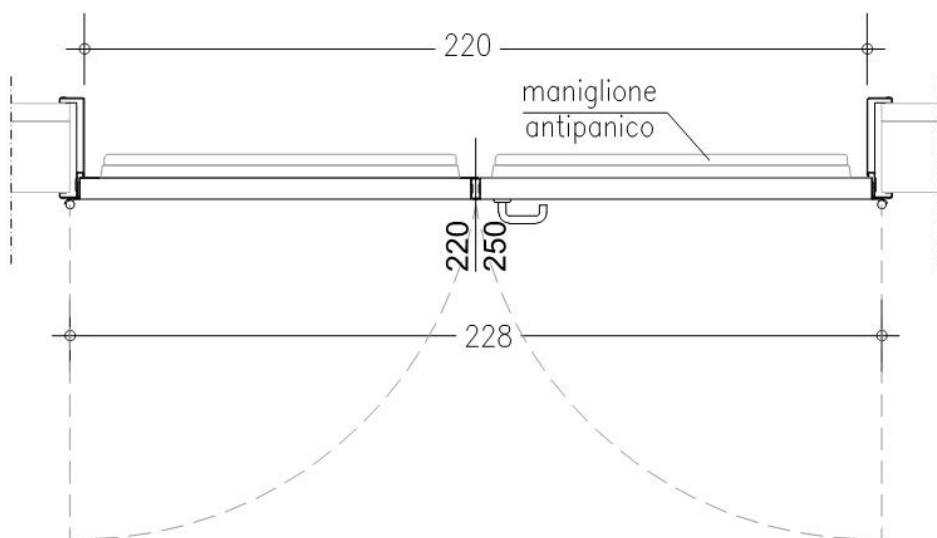
ABACO SERRAMENTI REI

TIPOLOGIA 03 porta foro 220x250cm	SCALA: 1:20		Data: Luglio 2020		
	ZONA	PIANO TERRA	PIANO PRIMO		TOTALI
	FORNO	04	00		04
	MACCH. FORMATR.	00	00		00
	RIC. + COLDEND	00	00		00
	AMPLIAMENTO	00	00		00
	TOT GENERALE				04

PROSPETTO



SEZIONE



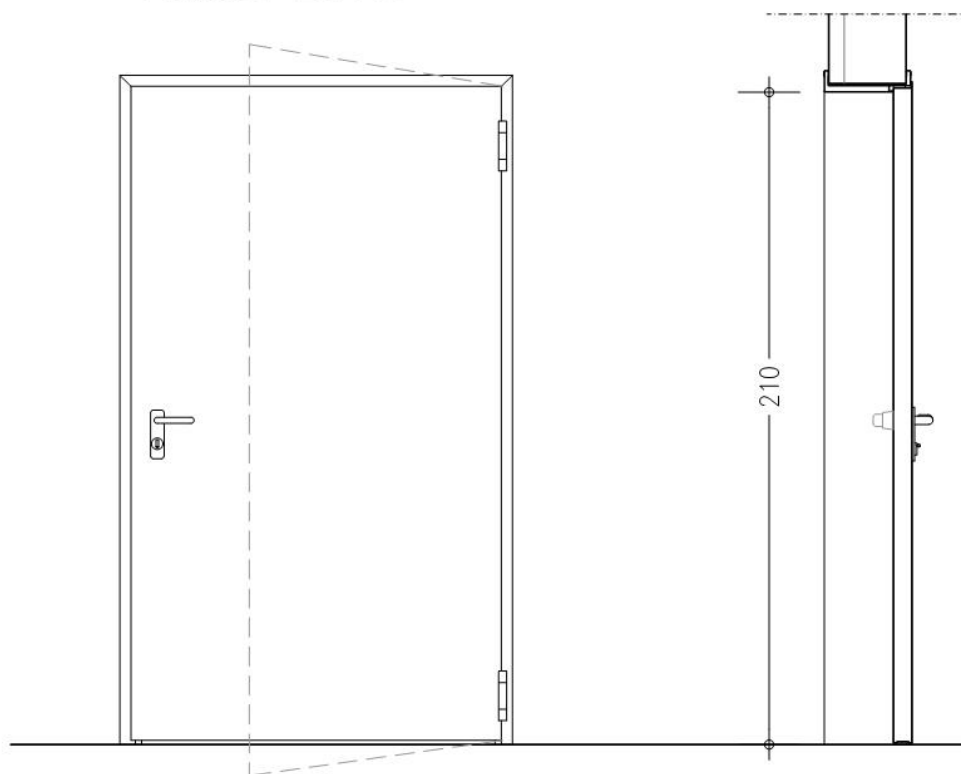
PIANTA

	PARAMETRI SERRAMENTI, PORTE e PARTIZIONI VERTICALI TECNICHE	
	FORNO – ZONA FORNOe RIC. + COLDEND	SER. REI n° 03
01	RANGE (5%-95% superamento) delle TEMPERATURE E UMIDITA' di ESERCIZIO	-15°C + 80°C (forno + MF) -15°C + 40°C (RCE)
02	RANGE CONDIZIONE D'USO E CICLI DI COLLAUDO	10.000 cicli (apertura e chiusura)
03	Materiale cassa e sportelli	Acciaio zincato verniciato
04	Accessori (tende interne/esterne, grate, sistemi oscuramento coordinati)	n.a.
05	SPESSORE profili portelli	70mm
06	Tipo Vetratura	N.a.
07	Tipo rivestimento parti opache	Pannelli acciaio zincato verniciato coibentato lana di roccia
08	Resistenza AL FUOCO	REI120
09	ISOLAMENTO TERMICO serramento	n.a.
10	ISOLAMENTO TERMICO vetro	n.a.
11	ISOLAMENTO ACUSTICO	>30 dB
12	Classe PERMEABILITA' all'ACQUA	N.a.
13	Classe di RESISTENZA al VENTO	N.a.
14	Ferramenta e maniglieria	Acciaio verniciato
15	guarnizioni	Tipo Dutral
16	Sistema chiusura motorizzati e/o motorizzabili, serrature e dispositivi vari, quando elettrici	IP64
17	COLORE	RAL 9002 standard
18	Altre richieste SPECIALI (balistiche, resistenza Corrosione)	n.a.
19	Classe Sicurezza all'effrazione (per finestre e portoncini)	RC1 [UNI EN 1627:2011]
20	Finitura esterna e interna	Lucida
21	Oscuramento coordinati	n.a.
22	DURABILITA': perdita efficienza dei vari parametri col tempo	25 anni
23	Frequenza MANUTENZIONE parti mobili e guarnizioni	10 anni
24	Garanzie	Decennale
NB	Prove su campione o di laboratorio richieste per la sottomissione EN Prove in situ di accettazione e collaudo	

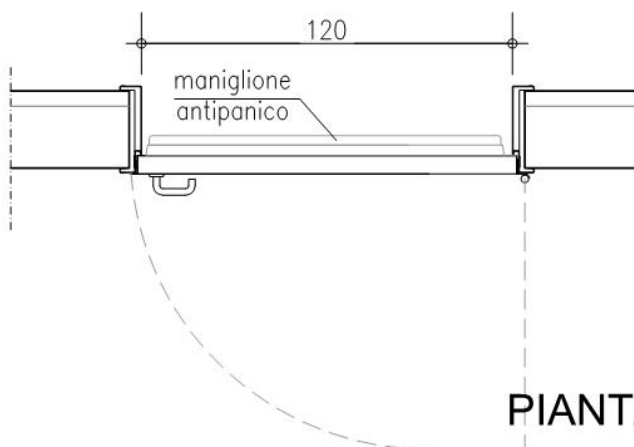
ABACO SERRAMENTI REI

TIPOLOGIA ④ porta foro 120x210cm	SCALA: 1:20		Data: Luglio 2020			
	ZONA	PIANO TERRA	PIANO PRIMO	SX	DX	TOTALI
	FORNO	00	00	00	00	00
	MACCH. FORMATR.	00	00	00	00	00
	RIC. + COLDEND	00	00	00	00	00
	MAGAZZINO G	01	00	00	00	00
	TOT GENERALE					01

PROSPETTO



SEZIONE



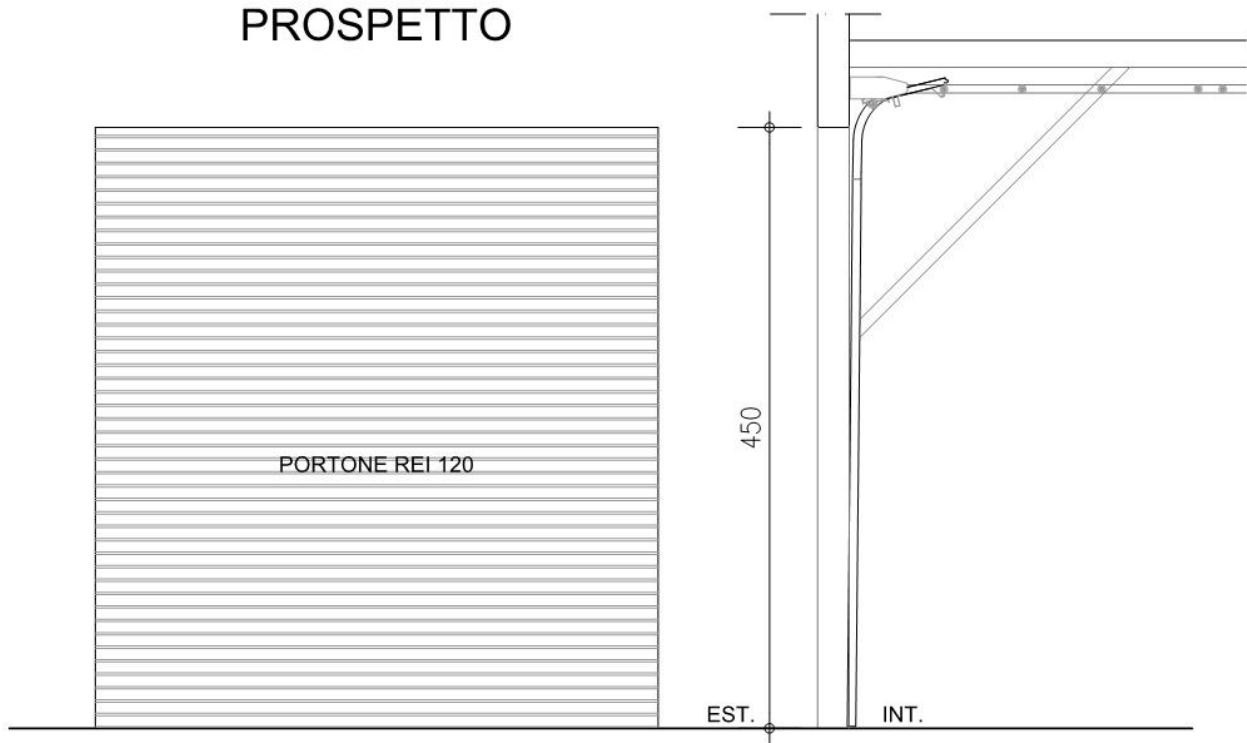
PIANTA

	PARAMETRI SERRAMENTI, PORTE e PARTIZIONI VERTICALI TECNICHE	
	FORNO – ZONA FORNOe RIC. + COLDEND	SER. REI n° 04
01	RANGE (5%-95% superamento) delle TEMPERATURE E UMIDITA' di ESERCIZIO	-15°C + 80°C (forno + MF) -15°C + 40°C (RCE)
02	RANGE CONDIZIONE D'USO E CICLI DI COLLAUDO	10.000 cicli (apertura e chiusura)
03	Materiale cassa e sportelli	Acciaio zincato verniciato
04	Accessori (tende interne/esterne, grate, sistemi oscuramento coordinati)	n.a.
05	SPESSORE profili portelli	70mm
06	Tipo Vetratura	N.a.
07	Tipo rivestimento parti opache	Pannelli acciaio zincato verniciato coibentato lana di roccia
08	Resistenza AL FUOCO	REI120
09	ISOLAMENTO TERMICO serramento	n.a.
10	ISOLAMENTO TERMICO vetro	n.a.
11	ISOLAMENTO ACUSTICO	>30 dB
12	Classe PERMEABILITA' all'ACQUA	N.a.
13	Classe di RESISTENZA al VENTO	N.a.
14	Ferramenta e maniglieria	Acciaio verniciato
15	guarnizioni	Tipo Dutral
16	Sistema chiusura motorizzati e/o motorizzabili, serrature e dispositivi vari, quando elettrici	IP64
17	COLORE	RAL 9002 standard
18	Altre richieste SPECIALI (balistiche, resistenza Corrosione)	n.a.
19	Classe Sicurezza all'effrazione (per finestre e portoncini)	RC1 [UNI EN 1627:2011]
20	Finitura esterna e interna	Lucida
21	Oscuramento coordinati	n.a.
22	DURABILITA': perdita efficienza dei vari parametri col tempo	25 anni
23	Frequenza MANUTENZIONE parti mobili e guarnizioni	10 anni
24	Garanzie	Decennale
NB	Prove su campione o di laboratorio richieste per la sottomissione EN Prove in situ di accettazione e collaudo	

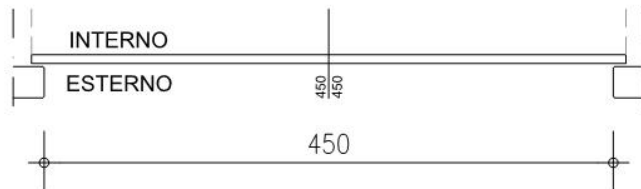
ABACO SERRAMENTI REI

TIPOLOGIA 05 portone sezionale foro 450x450cm	SCALA: 1:40		Data: Luglio 2020	
	ZONA	nr pz. lato Nord	nr pz. lato Sud	nr pz. lato Est
	FORNO	00	00	00
	MACCH. FORMATR.	00	00	00
	RIC. + COLDEND	00	00	00
	MAGAZZINO G	01	00	00
	TOT x ZONA	00	00	00
TOT GENERALE		01		

PROSPETTO



SEZIONE



PIANTA

	PARAMETRI SERRAMENTI, PORTE e PARTIZIONI VERTICALI TECNICHE	
	FORNO – ZONA FORNOe RIC. + COLDEND	SER. REI n° 05
01	RANGE (5%-95% superamento) delle TEMPERATURE E UMIDITA' di ESERCIZIO	-15°C + 80°C (forno + MF) -15°C + 40°C (RCE)
02	RANGE CONDIZIONE D'USO E CICLI DI COLLAUDO	10.000 cicli (apertura e chiusura)
03	Materiale cassa e sportelli	Acciaio zincato verniciato
04	Accessori (tende interne/esterne, grate, sistemi oscuramento coordinati)	n.a.
05	SPESSORE profili portelli	70mm
06	Tipo Vetratura	N.a.
07	Tipo rivestimento parti opache	Pannelli acciaio zincato verniciato coibentato lana di roccia
08	Resistenza AL FUOCO	REI120
09	ISOLAMENTO TERMICO serramento	n.a.
10	ISOLAMENTO TERMICO vetro	n.a.
11	ISOLAMENTO ACUSTICO	>30 dB
12	Classe PERMEABILITA' all'ACQUA	N.a.
13	Classe di RESISTENZA al VENTO	N.a.
14	Ferramenta e maniglieria	Acciaio verniciato
15	guarnizioni	Tipo Dutral
16	Sistema chiusura motorizzati e/o motorizzabili, serrature e dispositivi vari, quando elettrici	IP64
17	COLORE	RAL 9002 standard
18	Altre richieste SPECIALI (balistiche, resistenza Corrosione)	n.a.
19	Classe Sicurezza all'effrazione (per finestre e portoncini)	RC1 [UNI EN 1627:2011]
20	Finitura esterna e interna	Lucida
21	Oscuramento coordinati	n.a.
22	DURABILITA': perdita efficienza dei vari parametri col tempo	25 anni
23	Frequenza MANUTENZIONE parti mobili e guarnizioni	10 anni
24	Garanzie	Decennale
NB	Prove su campione o di laboratorio richieste per la sottomissione EN Prove in situ di accettazione e collaudo	