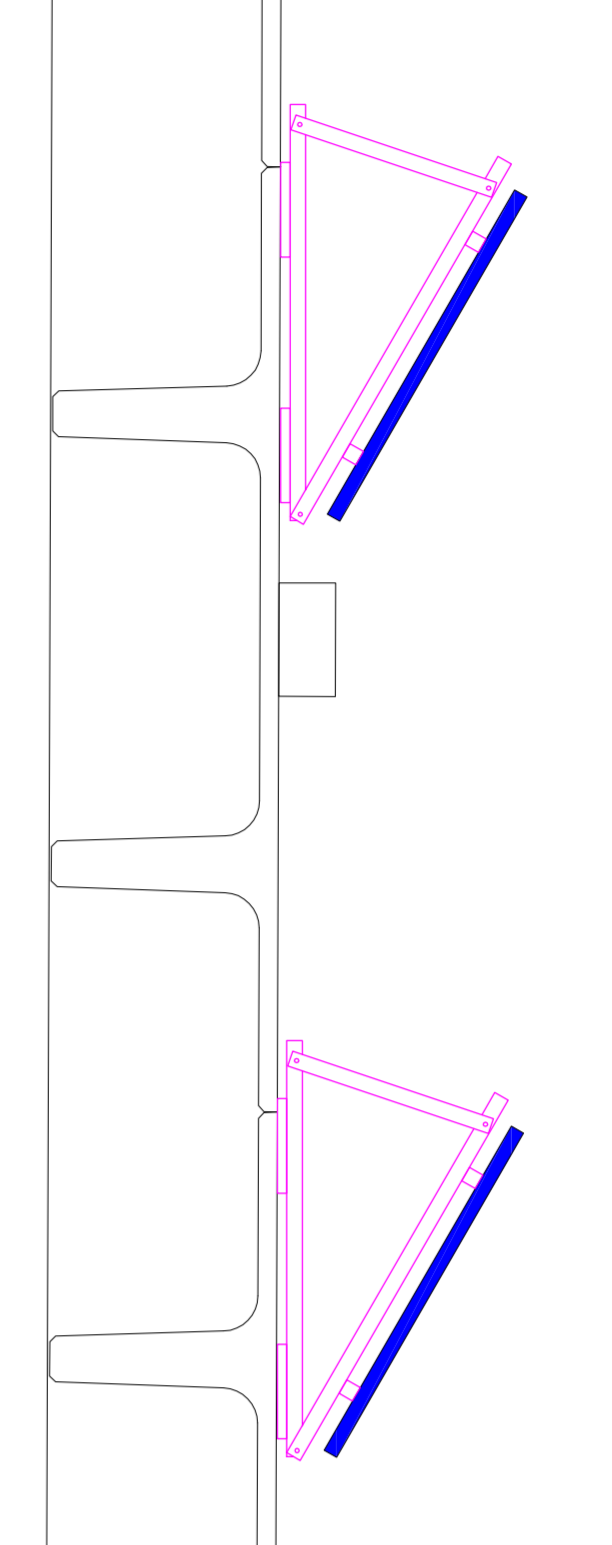
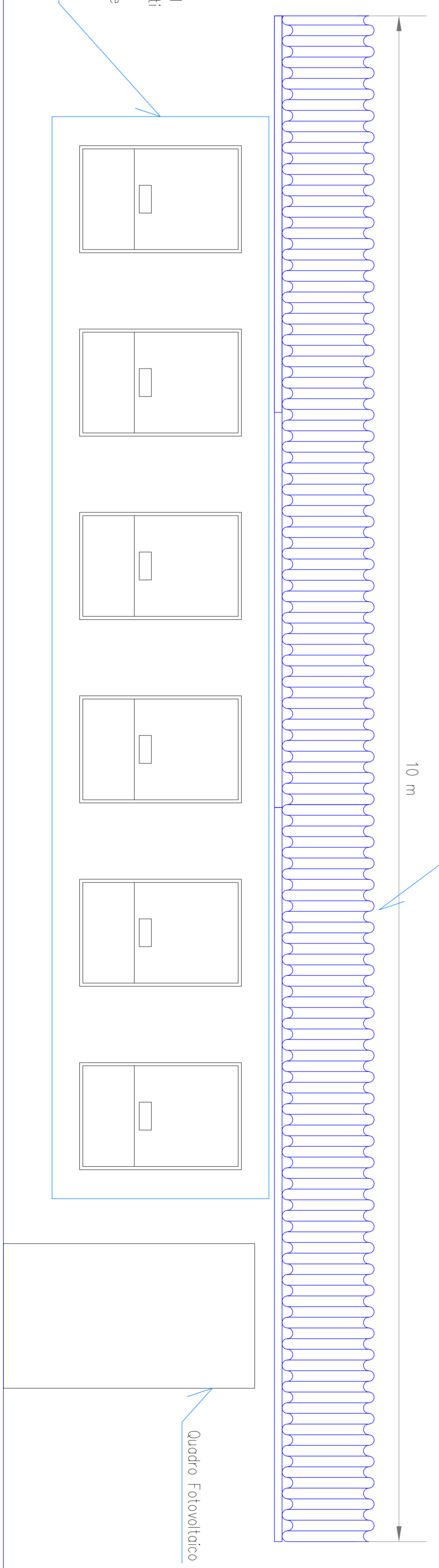


Particolare 1 - Fotopanello "A" modulo fotovoltaico - scala 1:30

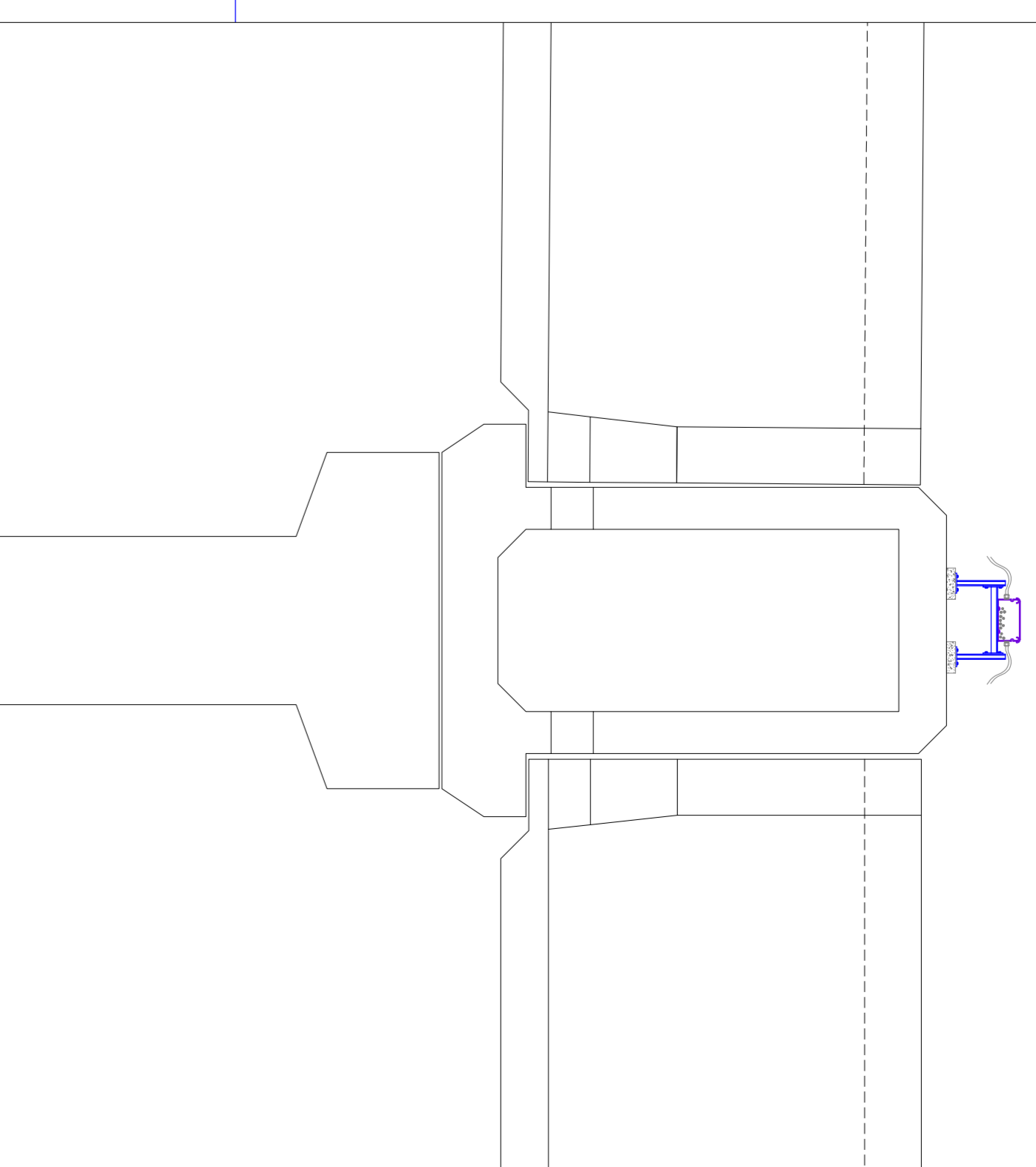


Particolare 2 - Fotopanello "B" modulo fotovoltaico - scala 1:30

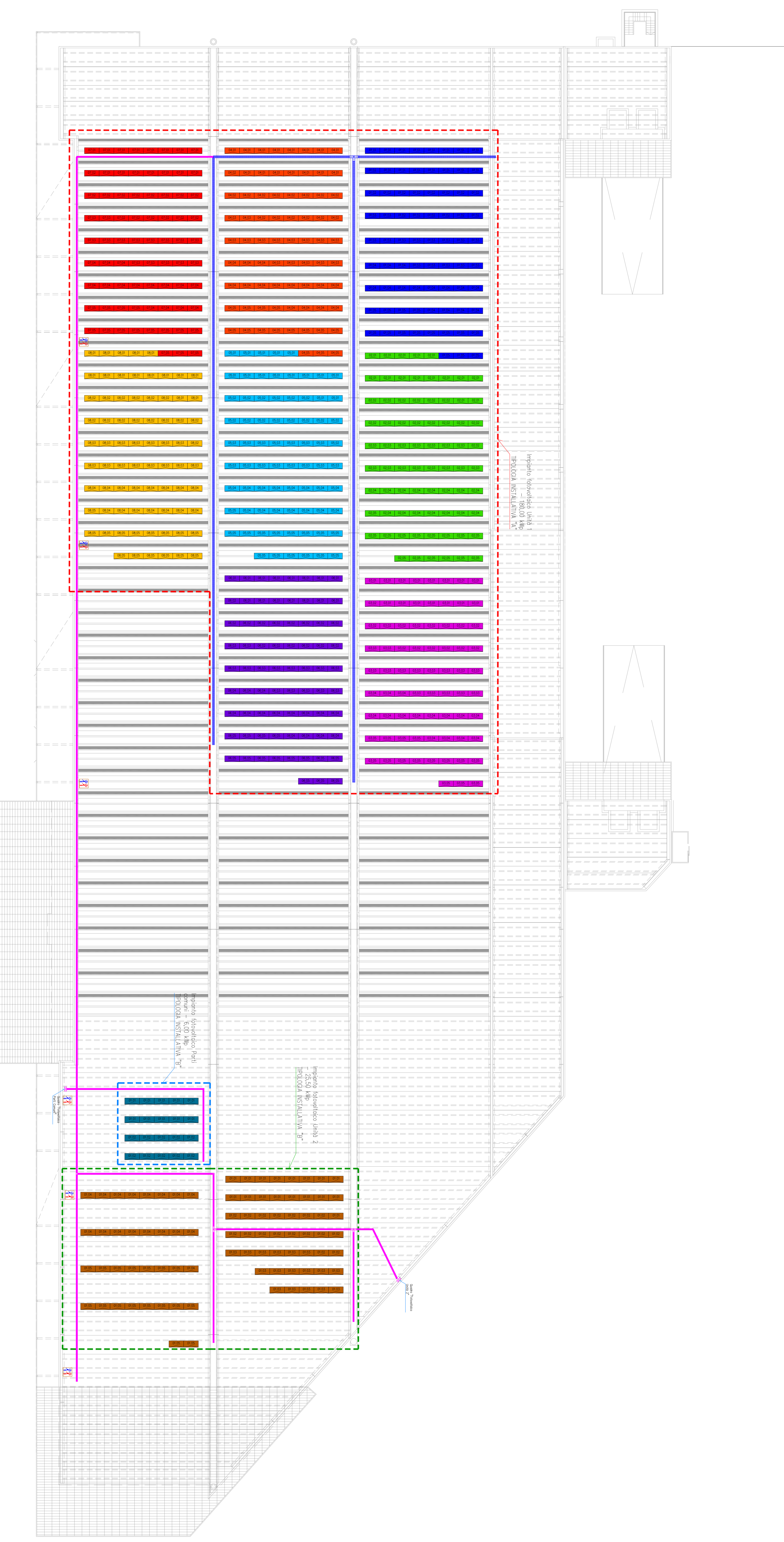
Inverter fotovoltaici o servizio dell'unità 1 (nella rappresentazione non sono presenti n.2 inverter che saranno installati sulla parte adiacente sempre sotto pensilina e con le stesse modalità proposte nel particolare 3)




Particolare 3 - Fotopanello inverter e quadro elettrico impianto fotovoltaico unità 1 - scala 1:30



Particolare 4 - Fotopanello fotovoltaico con cavo protetto - scala 1:30




LEGENDA SIMBOLI	
	pannelli fotovoltaici
	pannelli fotovoltaici inverter
	pannelli fotovoltaici inverter
	pannelli fotovoltaici inverter
	pannelli fotovoltaici inverter
	pannelli fotovoltaici inverter
	pannelli fotovoltaici inverter
	quadro fotovoltaico
	perimetrazione impianto fotovoltaico
	perimetrazione impianto fotovoltaico
	perimetrazione impianto fotovoltaico
	perimetrazione impianto fotovoltaico



ingegneria

INGEGNERIA - ENERGIA - SICUREZZA - AMBIENTE

VIA PULINUM, n. 85



GRUPPO

INGEGNERIA - ENERGIA - SICUREZZA - AMBIENTE

VIA PULINUM, n. 85

cliente: P.M. S.p.A. - Via S. Maria Maddalena, 11 - 50139 Firenze (FI)

comune: FIRENZE (FI) - Via S. Maria Maddalena, 11 - 50139 Firenze (FI)

indirizzo: Via S. Maria Maddalena, 11 - 50139 Firenze (FI)

referente: Realizzazione nuovo centro commerciale

elaborato: Distribuzione impianto fotovoltaico distribuzione canalizzazioni e fori a parete

data progetto: Preliminare

commissa: 09/12

file: 09/12_10_00_000

data: 2015/07/27

progettista: Per. Ing. Simone UCCI

autore: 07

scale: 1:20 - 1:30

formato: A3

per. incaricato: Ing. Stefano BILLOTTI

approvazioni:

installatore:

direttore dei lavori:

note:

1) presente elaborazione non può essere modificata, ovvero è vietata l'uso senza autorizzazione di ingegneria e architettura S.p.A. (L. 22/08/04, n. 7/06, art. 12/13)