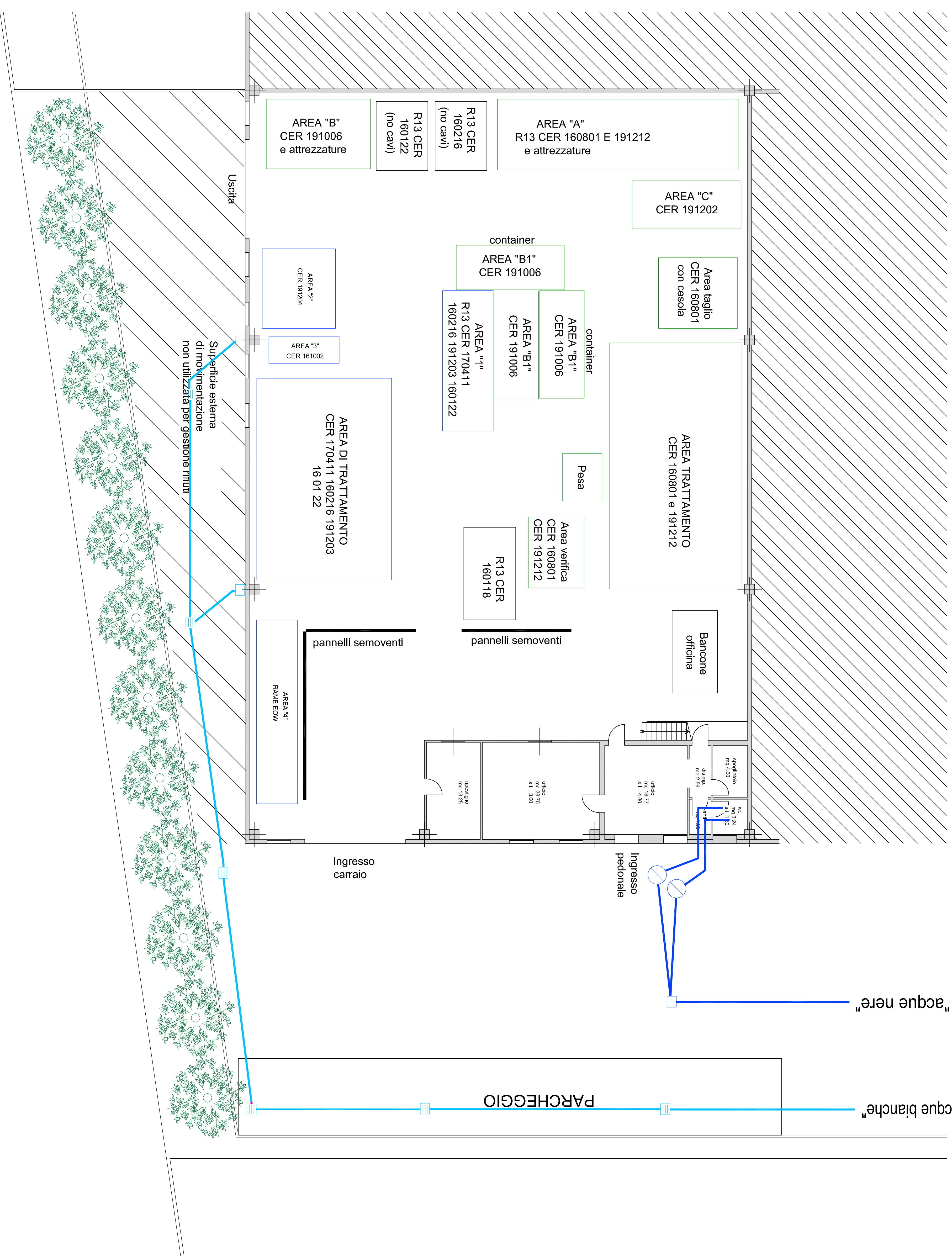
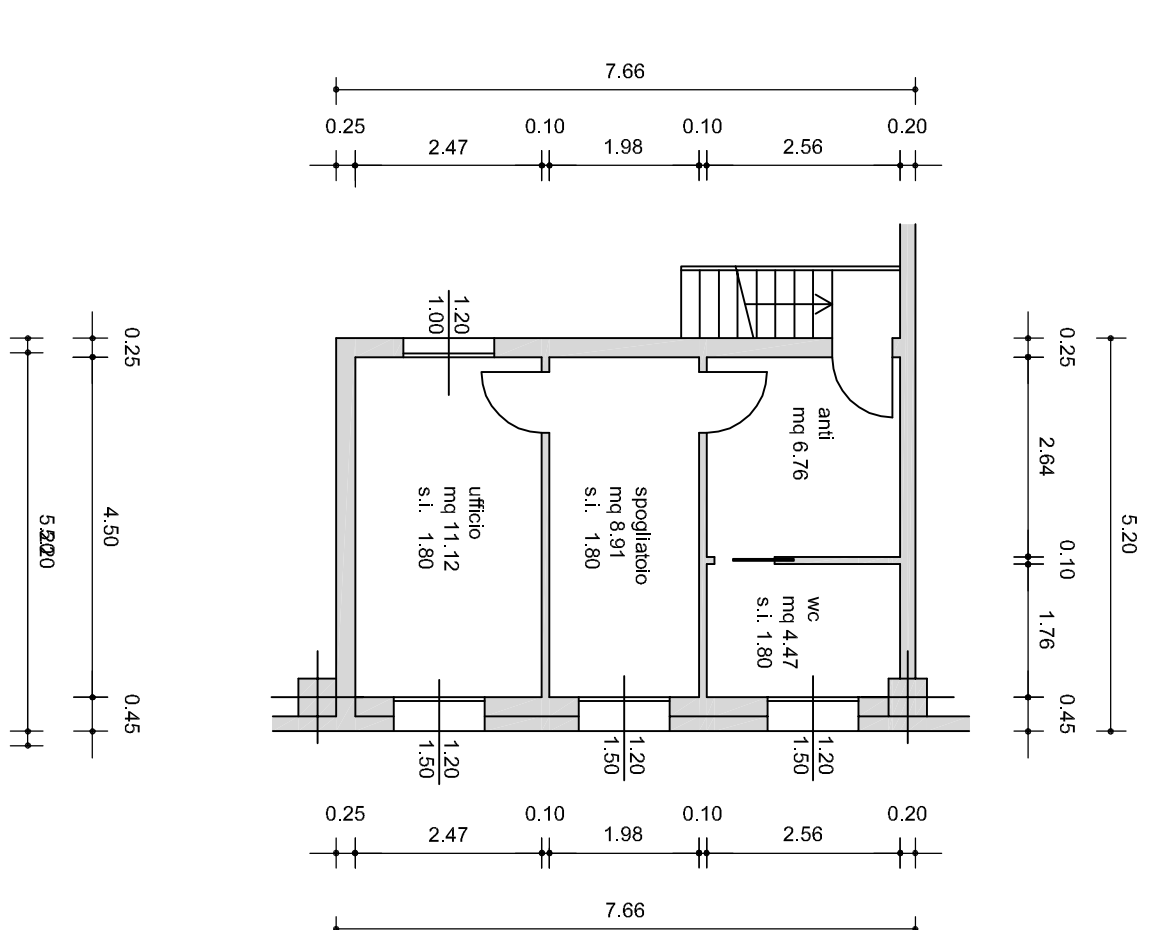


<b>GIGLIO SRL</b>	
Via Trechina - ZI Ponte Tezze - Torre di Mosto (VE)	
Elaborato	Tavola
<b>IMPIANTO RECUPERO RIFIUTI PERICOLOSI E NON PERICOLOSI STATO DIFATTO</b>	
Rev. <b>00</b>	Data 20/02/2017
Completato	Titolo: Inibibile
GIGLIO SRL	Dot. David Massaro



alla rete "acque nere"

alla rete "acque bianche"



PIANTA PIANO PRIMO

- LEGENDA**
- Linea catalizzatori esauriti
  - Linea cavi dismessi
  - Linea altri rifiuti

PLANIMETRIA