

CITTÀ METROPOLITANA  
DI VENEZIA

REGIONE DEL  
VENETO

COMUNE DI  
MIRANO

## AMPLIAMENTO DI UNA GRANDE STRUTTURA DI VENDITA



### STUDIO DI IMPATTO VIABILISTICO Elaborato 02: Allegati

Proponente:	Consulente:	Estensore:
  Via Don Orione, 2 30035 Mirano (VE)	  Via Martiri della Libertà, 42 31023 Resana (TV) tel 0423 715256 - fax 0423 480979	  Piazza della Serenissima, 20 31033 Castelfranco Veneto (TV) tel 0423 720203 - fax 0423 720203

Maggio 2018

Revisione 0

## INDICE

<b>A.</b>	<b>SCHEDA TECNICA RETE STRADALE</b> .....	<b>3</b>
A.1	DESCRIZIONE ASSI STRADALI .....	4
A.2	DESCRIZIONE PRINCIPALI INTERSEZIONI .....	17
<b>B.</b>	<b>RILIEVI DI TRAFFICO</b> .....	<b>25</b>
B.1	DATI STRUMENTAZIONE RADAR.....	25
B.2	RILIEVI MANUALI ALLE INTERSEZIONI .....	26
<b>C.</b>	<b>TAVOLE GRAFICHE</b> .....	<b>81</b>

## A. SCHEDE TECNICHE RETE STRADALE

Il presente documento sviluppa alcune considerazioni sulle caratteristiche delle tratte stradali facenti parte la rete viaria di afferenza alla grande struttura di vendita progetto di ampliamento, ubicata lungo la SP32 – Via Cavin di Sala in comune di Mirano (VE).

L'analisi riguarda l'assetto viario compreso in un'estensione superficiale avente raggio di 1.000 m rispetto ai punti di accesso e recesso dall'area oggetto di studio.

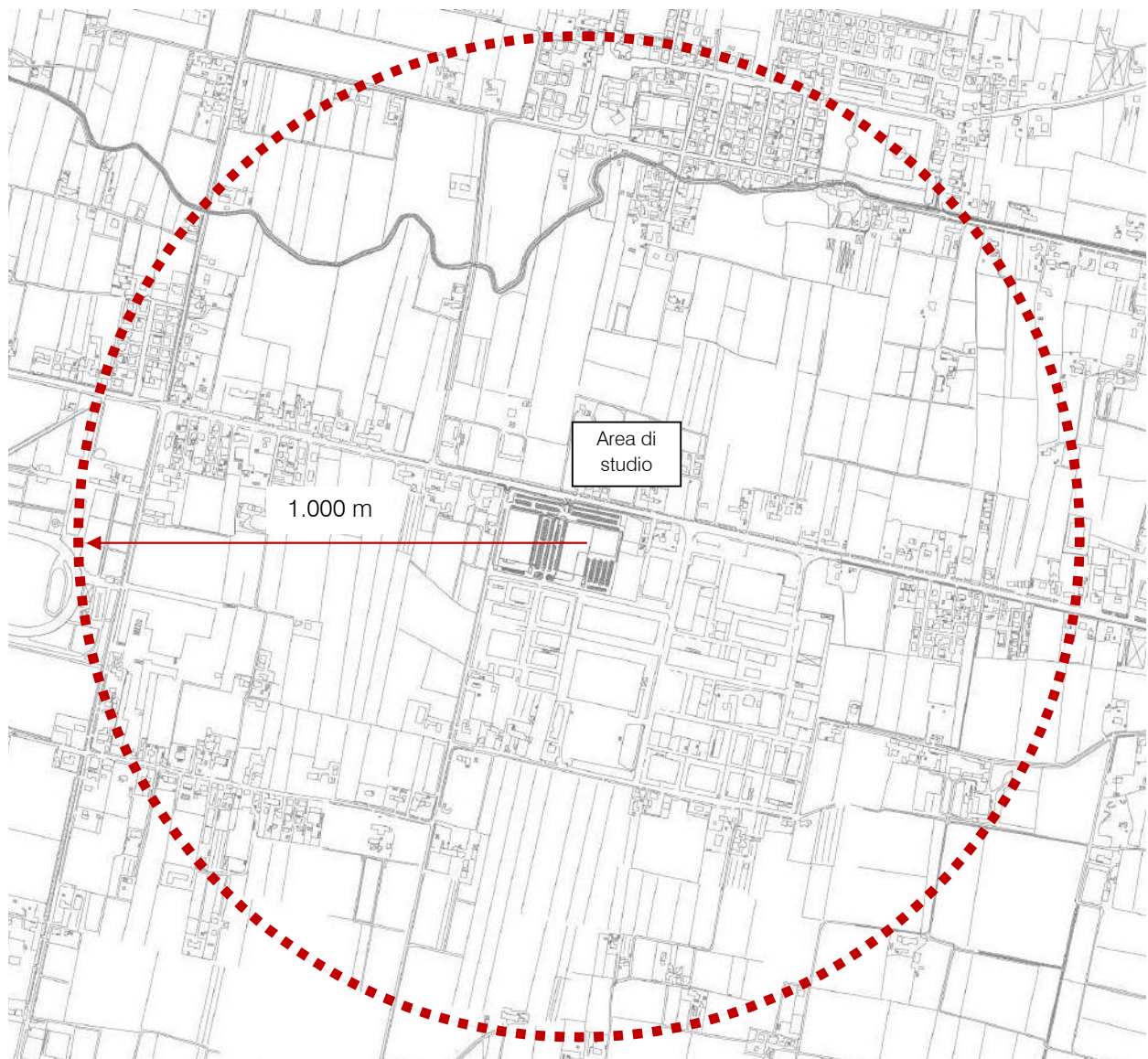


Figura 1 – Estensione superficiale interessata dall'analisi della rete viaria

## A.1 DESCRIZIONE ASSI STRADALI

Al fine di studiare le caratteristiche della rete viaria interessante l'ambito territoriale oggetto di analisi, è stata innanzitutto specificata l'immaginaria superficie circolare di raggio 1.000 metri rispetto alla prevista area oggetto di studio.

In data 05 ottobre 2017 è stato eseguito un sopralluogo delle principali strade precedentemente individuate. L'indagine, supportata da un'opportuna documentazione fotografica, ha messo in evidenza le diverse caratteristiche geometriche e funzionali dei vari tronchi stradali analizzati, di seguito elencati:

1. Via Scortegara;
2. Via Cesare;
3. Via Bollati;
4. Via Varotara;
5. Via Fratte;
6. SP32 – Via Cavin di Sala;
7. Via Marconi;
8. Via Don Orione;
9. Via Galilei;
10. Via Caorliega;
11. Via Viasana.

Di seguito si riporta un estratto della carta tecnica regionale in cui vengono individuati gli assi stradali analizzati in relazione all'area oggetto di analisi.



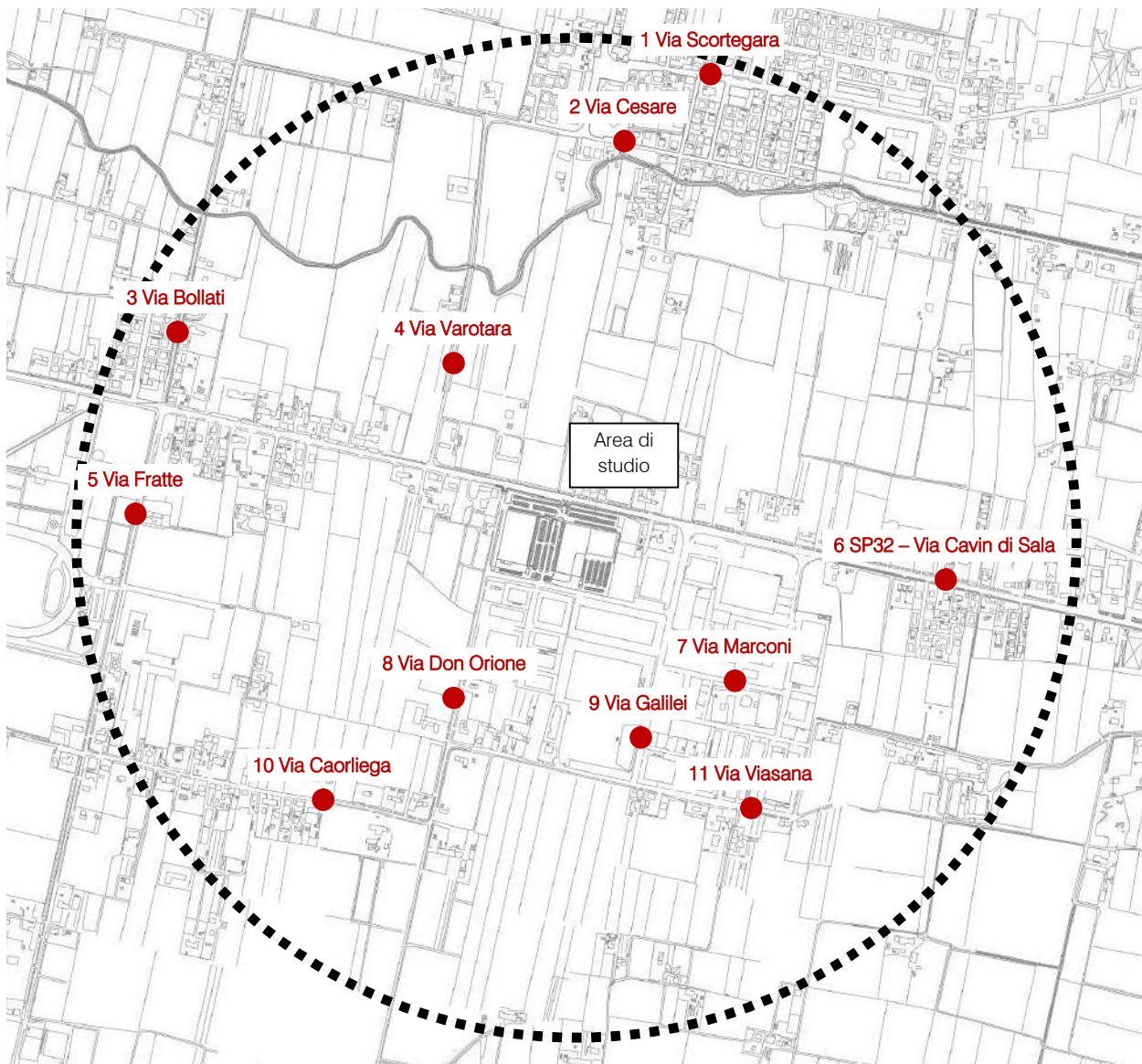


Figura 2 – Assi viari all'interno dell'area di analisi

Si riportano di seguito le schede riassuntive delle principali caratteristiche relative a ciascun tronco stradale analizzato. Si precisa che le caratteristiche riportate si riferiscono fundamentalmente alla singola sezione stradale.

1

Via Scortegara



<i>Tipo di strada</i>	di collegamento
<i>Numero corsie</i>	2
<i>Senso di circolazione</i>	doppio senso
<i>Larghezza carreggiata</i>	6.50 m
<i>Larghezza banchine</i>	0.50 m
<i>Pendenza longitudinale</i>	lieve
<i>Tortuosità</i>	nulla
<i>Presenza di marciapiedi a lato</i>	sì
<i>Presenza di pista ciclabile a lato</i>	no
<i>Presenza di sosta a margine</i>	sì
<i>Stato della pavimentazione</i>	buono
<i>Presenza illuminazione</i>	sì

2

Via Cesare



<i>Tipo di strada</i>	locale
<i>Numero corsie</i>	2
<i>Senso di circolazione</i>	doppio senso
<i>Larghezza carreggiata</i>	7.00 m
<i>Larghezza banchine</i>	assenti
<i>Pendenza longitudinale</i>	lieve
<i>Tortuosità</i>	nulla
<i>Presenza di marciapiedi a lato</i>	no
<i>Presenza di pista ciclabile a lato</i>	no
<i>Presenza di sosta a margine</i>	no
<i>Stato della pavimentazione</i>	discreto
<i>Presenza illuminazione</i>	sì

**3**

**Via Bollati**



<i>Tipo di strada</i>	di collegamento
<i>Numero corsie</i>	2
<i>Senso di circolazione</i>	doppio senso
<i>Larghezza carreggiata</i>	4.50 m
<i>Larghezza banchine</i>	0.25 m
<i>Pendenza longitudinale</i>	lieve
<i>Tortuosità</i>	nulla
<i>Presenza di marciapiedi a lato</i>	no
<i>Presenza di pista ciclabile a lato</i>	no
<i>Presenza di sosta a margine</i>	no
<i>Stato della pavimentazione</i>	buono
<i>Presenza illuminazione</i>	no



4

Via Varotara



<i>Tipo di strada</i>	di collegamento
<i>Numero corsie</i>	2
<i>Senso di circolazione</i>	doppio senso
<i>Larghezza carreggiata</i>	4.50 m
<i>Larghezza banchine</i>	0.25 m
<i>Pendenza longitudinale</i>	lieve
<i>Tortuosità</i>	minima
<i>Presenza di marciapiedi a lato</i>	no
<i>Presenza di pista ciclabile a lato</i>	no
<i>Presenza di sosta a margine</i>	no
<i>Stato della pavimentazione</i>	discreta
<i>Presenza illuminazione</i>	no

5

Via Fratte



<i>Tipo di strada</i>	di collegamento
<i>Numero corsie</i>	2
<i>Senso di circolazione</i>	doppio senso
<i>Larghezza carreggiata</i>	5.50 m
<i>Larghezza banchine</i>	0.25 m
<i>Pendenza longitudinale</i>	lieve
<i>Tortuosità</i>	nulla
<i>Presenza di marciapiedi a lato</i>	no
<i>Presenza di pista ciclabile a lato</i>	no
<i>Presenza di sosta a margine</i>	no
<i>Stato della pavimentazione</i>	buono
<i>Presenza illuminazione</i>	sì

6

SP32 – Via Cavin di Sala



<i>Tipo di strada</i>	principale
<i>Numero corsie</i>	2, più canalizzate
<i>Senso di circolazione</i>	doppio senso
<i>Larghezza carreggiata</i>	7.00 m
<i>Larghezza banchine</i>	0.50 m
<i>Pendenza longitudinale</i>	lieve
<i>Tortuosità</i>	nulla
<i>Presenza di marciapiedi a lato</i>	sì
<i>Presenza di pista ciclabile a lato</i>	sì
<i>Presenza di sosta a margine</i>	no
<i>Stato della pavimentazione</i>	buono
<i>Presenza illuminazione</i>	sì

7

Via Marconi



<i>Tipo di strada</i>	locale
<i>Numero corsie</i>	2
<i>Senso di circolazione</i>	doppio senso
<i>Larghezza carreggiata</i>	7.00 m
<i>Larghezza banchine</i>	assenti
<i>Pendenza longitudinale</i>	nulla
<i>Tortuosità</i>	nulla
<i>Presenza di marciapiedi a lato</i>	sì
<i>Presenza di pista ciclabile a lato</i>	no
<i>Presenza di sosta a margine</i>	sì
<i>Stato della pavimentazione</i>	discreto
<i>Presenza illuminazione</i>	buono



8

Via Don Orione



<i>Tipo di strada</i>	locale
<i>Numero corsie</i>	1
<i>Senso di circolazione</i>	senso unico
<i>Larghezza carreggiata</i>	3.50 m
<i>Larghezza banchine</i>	0.25 m
<i>Pendenza longitudinale</i>	lieve
<i>Tortuosità</i>	nulla
<i>Presenza di marciapiedi a lato</i>	no
<i>Presenza di pista ciclabile a lato</i>	no
<i>Presenza di sosta a margine</i>	no
<i>Stato della pavimentazione</i>	buono
<i>Presenza illuminazione</i>	no

9

Via Galilei



<i>Tipo di strada</i>	locale
<i>Numero corsie</i>	2
<i>Senso di circolazione</i>	doppio senso
<i>Larghezza carreggiata</i>	9.00 m
<i>Larghezza banchine</i>	0.50 m
<i>Pendenza longitudinale</i>	nulla
<i>Tortuosità</i>	nulla
<i>Presenza di marciapiedi a lato</i>	sì
<i>Presenza di pista ciclabile a lato</i>	no
<i>Presenza di sosta a margine</i>	sì
<i>Stato della pavimentazione</i>	buono
<i>Presenza illuminazione</i>	sì

10

Via Caorliega



<i>Tipo di strada</i>	locale
<i>Numero corsie</i>	2
<i>Senso di circolazione</i>	doppio senso
<i>Larghezza carreggiata</i>	3.50 m
<i>Larghezza banchine</i>	0.25 m
<i>Pendenza longitudinale</i>	lieve
<i>Tortuosità</i>	nulla
<i>Presenza di marciapiedi a lato</i>	no
<i>Presenza di pista ciclabile a lato</i>	no
<i>Presenza di sosta a margine</i>	no
<i>Stato della pavimentazione</i>	buono
<i>Presenza illuminazione</i>	sì

11

Via Viasana

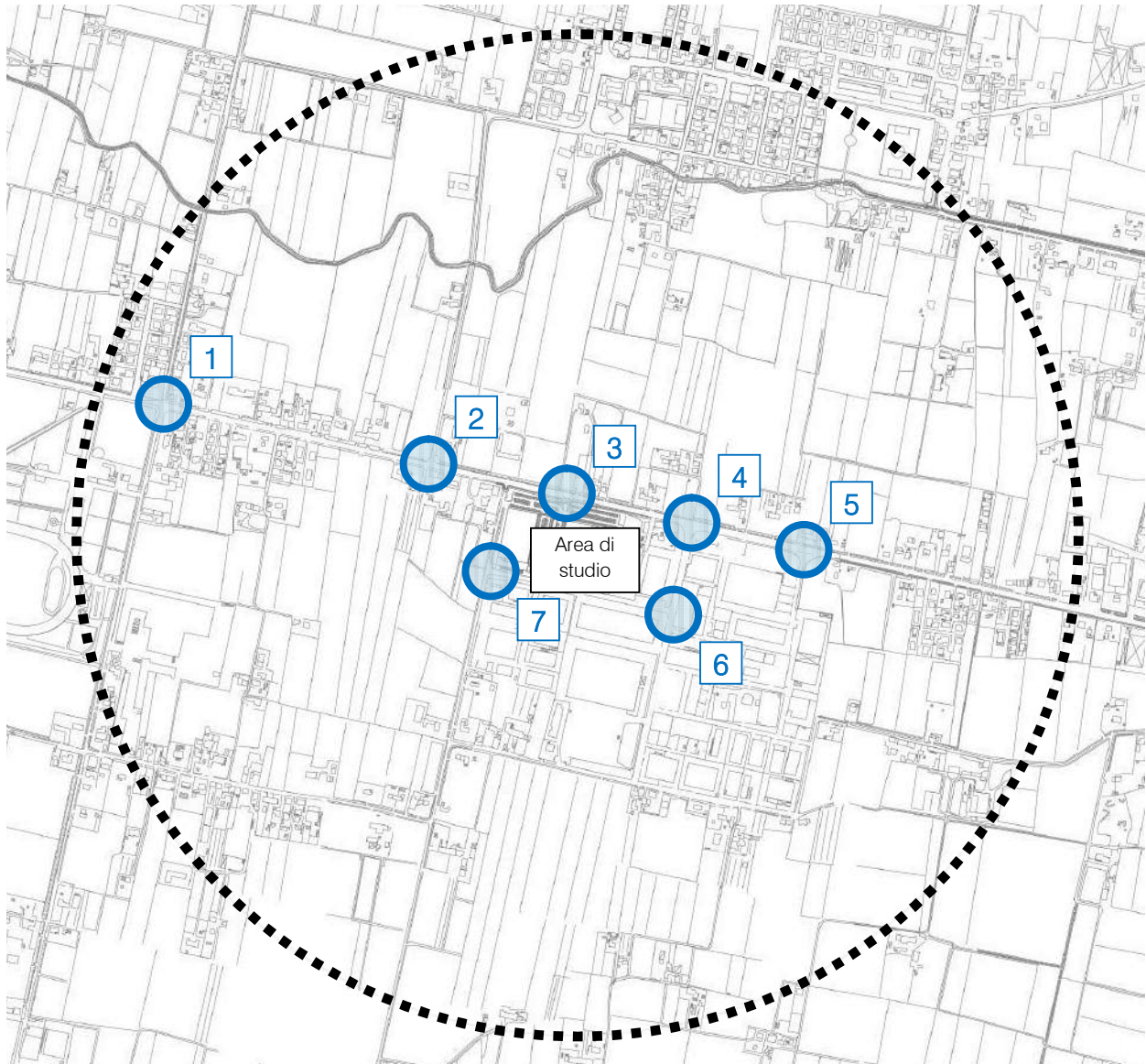


<i>Tipo di strada</i>	locale
<i>Numero corsie</i>	2
<i>Senso di circolazione</i>	doppio senso
<i>Larghezza carreggiata</i>	5.00 m
<i>Larghezza banchine</i>	0.25 m
<i>Pendenza longitudinale</i>	lieve
<i>Tortuosità</i>	minima
<i>Presenza di marciapiedi a lato</i>	no
<i>Presenza di pista ciclabile a lato</i>	no
<i>Presenza di sosta a margine</i>	sì
<i>Stato della pavimentazione</i>	discreto
<i>Presenza illuminazione</i>	sì



## A.2 DESCRIZIONE PRINCIPALI INTERSEZIONI

Di seguito si riporta una planimetria in cui viene individuata la localizzazione delle principali intersezioni analizzate.

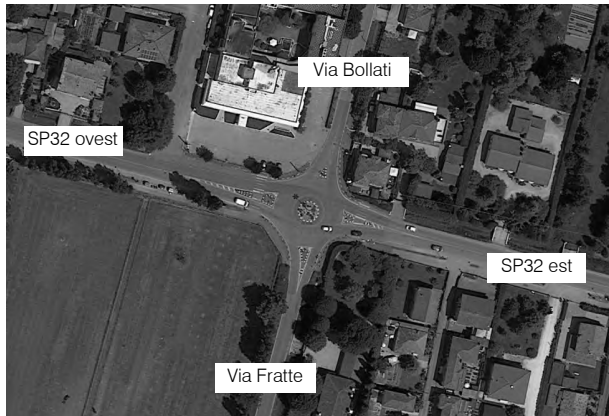


*Figura 3 – Intersezioni all'interno dell'area di analisi*

Si riportano inoltre le schede riassuntive delle principali caratteristiche relative a ciascuna intersezione analizzata.

1

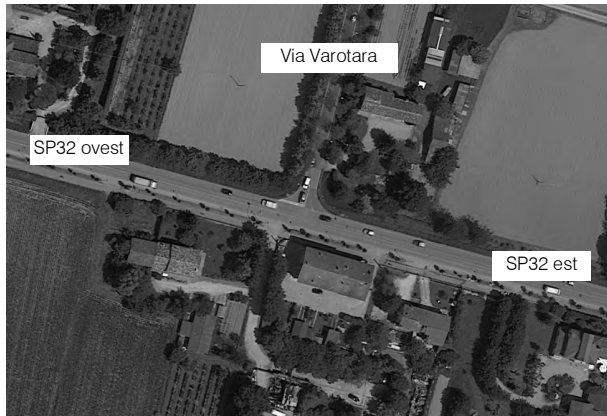
Intersezione a rotatoria tra Via Fratte, SP32 – Via Cavin di Sala e Via Bollati



<i>Tipologia intersezione</i>	intersezione a rotatoria
<i>Distanza dall'ambito di intervento</i>	c.a. 800 m
<i>Ambito intersezione</i>	urbano
<i>Numero strade afferenti</i>	4
1 – Via Fratte	strada secondaria
2 – SP32 est	strada principale
3 – Via Bollati	strada secondaria
4 – SP32 ovest	strada principale
<i>Pendenza longitudinale</i>	lieve
<i>Marciapiedi / attraversamenti pedonali</i>	sì
<i>Piste ciclabili / attraversamenti ciclabili</i>	sì
<i>Stato della pavimentazione</i>	buono
<i>Presenza illuminazione</i>	sì

2

Intersezione a raso tra SP32 – Via Cavin di Sala e Via Varotara



<i>Tipologia intersezione</i>	intersezione a raso
<i>Distanza dall'ambito di intervento</i>	c.a. 300 m
<i>Ambito intersezione</i>	urbano
<i>Numero strade afferenti</i>	3
1 – SP32 est	strada principale
2 – Via Varotara	strada secondaria
3 – SP32 ovest	strada principale
<i>Pendenza longitudinale</i>	lieve
<i>Marciapiedi / attraversamenti pedonali</i>	no
<i>Piste ciclabili / attraversamenti ciclabili</i>	no
<i>Stato della pavimentazione</i>	buono
<i>Presenza illuminazione</i>	sì

3

Intersezione a raso tra l'accesso all'area a parcheggio e la SP32 – Via Cavin di Sala



<i>Tipologia intersezione</i>	intersezione a raso
<i>Distanza dall'ambito di intervento</i>	c.a. 20 m
<i>Ambito intersezione</i>	urbano
<i>Numero strade afferenti</i>	3
1 – Accesso area a parcheggio	strada secondaria
2 – SP32 est	strada principale
3 – SP32 ovest	strada principale
<i>Pendenza longitudinale</i>	lieve
<i>Marciapiedi / attraversamenti pedonali</i>	sì
<i>Piste ciclabili / attraversamenti ciclabili</i>	sì
<i>Stato della pavimentazione</i>	discreto
<i>Presenza illuminazione</i>	sì



4

Intersezione a raso tra Via Galilei e la SP32 – Via Cavin di Sala



<i>Tipologia intersezione</i>	intersezione a raso
<i>Distanza dall'ambito di intervento</i>	c.a. 250.00 m
<i>Ambito intersezione</i>	urbano
<i>Numero strade afferenti</i>	3
1 – Via Galilei	strada secondaria
2 – SP32 est	strada principale
3 – SP32 ovest	strada principale
<i>Pendenza longitudinale</i>	nulla
<i>Marciapiedi / attraversamenti pedonali</i>	sì
<i>Piste ciclabili / attraversamenti ciclabili</i>	sì
<i>Stato della pavimentazione</i>	buono
<i>Presenza illuminazione</i>	sì

5

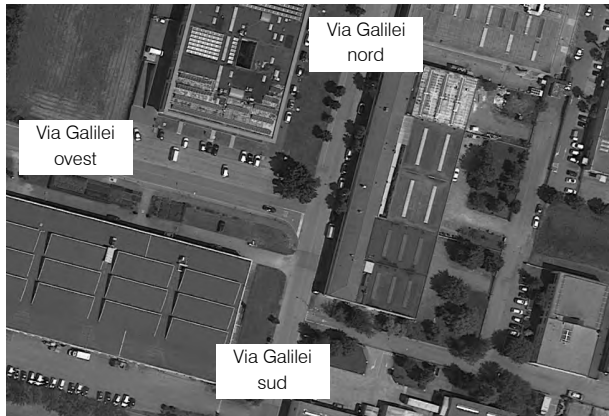
Intersezione a raso tra l'accesso all'area commerciale e la SP32 – Via Cavin di Sala



<i>Tipologia intersezione</i>	intersezione a raso
<i>Distanza dall'ambito di intervento</i>	c.a. 500.00 m
<i>Ambito intersezione</i>	urbano
<i>Numero strade afferenti</i>	3
1 – Accesso area commerciale	strada secondaria
2 – SP32 est	strada principale
3 – SP32 ovest	strada principale
<i>Pendenza longitudinale</i>	nulla
<i>Marciapiedi / attraversamenti pedonali</i>	sì
<i>Piste ciclabili / attraversamenti ciclabili</i>	sì
<i>Stato della pavimentazione</i>	buono
<i>Presenza illuminazione</i>	sì

6

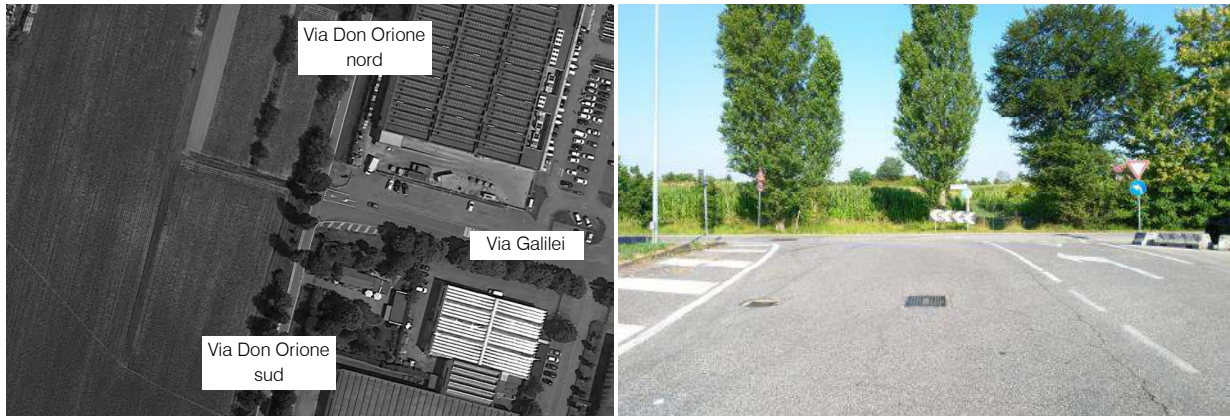
Intersezione a raso Via Galilei nord – sud e Via Galilei ovest



<i>Tipologia intersezione</i>	intersezione a raso
<i>Distanza dall'ambito di intervento</i>	c.a. 280.00 m
<i>Ambito intersezione</i>	urbano
<i>Numero strade afferenti</i>	3
1 – Via Galilei sud	strada principale
2 – Via Galilei nord	strada principale
3 – Via Galilei ovest	strada secondaria
<i>Pendenza longitudinale</i>	nulla
<i>Marciapiedi / attraversamenti pedonali</i>	sì
<i>Piste ciclabili / attraversamenti ciclabili</i>	no
<i>Stato della pavimentazione</i>	buono
<i>Presenza illuminazione</i>	sì

7

Intersezione a raso tra Via Don Orione e Via Galilei



<i>Tipologia intersezione</i>	intersezione a raso
<i>Distanza dall'ambito di intervento</i>	c.a. 180.00 m
<i>Ambito intersezione</i>	urbano
<i>Numero strade afferenti</i>	3
1 – Via Don Orione sud	strada principale
2 – Via Galilei	strada secondaria
3 – Via Don Orione nord	strada principale
<i>Pendenza longitudinale</i>	lieve
<i>Marciapiedi / attraversamenti pedonali</i>	no
<i>Piste ciclabili / attraversamenti ciclabili</i>	no
<i>Stato della pavimentazione</i>	buono
<i>Presenza illuminazione</i>	sì



## B. RILIEVI DI TRAFFICO

### B.1 DATI STRUMENTAZIONE RADAR

Al fine di monitorare le principali caratteristiche del traffico, è stata condotta un'indagine relativamente ai flussi di traffico giornalieri per fasce orarie (08.00-20.00) divise per intervalli di 15 minuti.

L'analisi è stata possibile mediante l'effettuazione di rilievi automatici lungo la viabilità di interesse. I rilievi sono stati eseguiti tramite strumentazione radar, installata esternamente alla sede stradale, senza arrecare alcun disturbo al normale deflusso veicolare.

Di seguito si propone una sintetica tabella riportante il numero dei radar e gli assi stradali lungo i quali cui sono stati collocati:

Numerazione radar	Corsie rilevate	Posizione
Radar 1	1	SP32 – Via Cavin di Sala est dir. ovest
Radar 2	1	SP32 – Via Cavin di Sala est dir. est
Radar 3	1	SP32 – Via Cavin di Sala ovest dir. est
Radar 4	1	SP32 – Via Cavin di Sala ovest dir. ovest
Radar 5	1	Ingresso area commerciale dir. sud
Radar 6	1	Via Galilei nord dir. nord
Radar 7	1	Via Galilei nord dir. sud
Radar 8	1	Via Galilei sud dir. nord
Radar 9	1	Via Galilei sud dir. sud
Radar 10	1	Via Don Orione dir. nord
Radar 11	1	Via Don Orione dir. sud

Tabella B.1 – Specifica radar

Nello specifico, dopo una chiara illustrazione delle sezioni stabilite per il rilievo si riportano i dati di traffico relativi a ciascuna postazione specificando per i giorni venerdì 6 e sabato 7 ottobre 2017:

- dati generali accompagnati da documentazione fotografica;
- volumi di traffico con intervallo pari a 15 minuti;
- volumi di traffico orari.

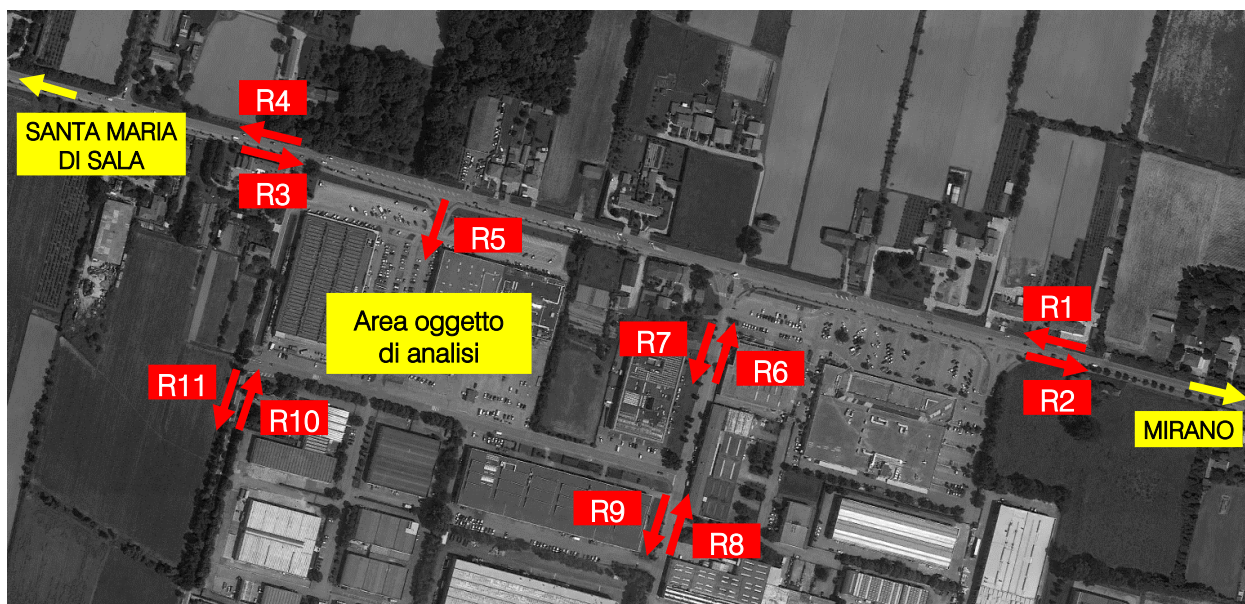


Figura 4 – Posizionamento apparecchiature radar

## B.2 RILIEVI MANUALI ALLE INTERSEZIONI

Oltre ai rilievi automatici che hanno evidenziato le ore di punta caratterizzanti l'area, sono stati eseguiti anche dei rilievi manuali in corrispondenza di una serie di intersezioni in prossimità dell'unità commerciale oggetto di ampliamento:

1. *intersezione a raso tra la SP32 – Via Cavin di Sala e Via Varotara;*
2. *intersezione a raso tra l'ingresso all'area commerciale e la SP32 – Via Cavin di Sala;*
3. *intersezione a raso tra Via Galilei e la SP32 – Via Cavin di Sala.*

I rilievi sono stati eseguiti in data venerdì 6 ottobre 2017 nell'intervallo critico della sera (17.00-19.00). Ogni corrente di traffico interessante le singole intersezioni è stata monitorata da vari operatori compilando appositi moduli di rilevamento sui quali sono stati annotati i passaggi dei veicoli distinti per classe veicolare e per orario.

Negli allegati, per ciascuna intersezione si riportano per l'ora di punta del sistema:

- uno schema delle manovre e la tabella relativa in riferimento all'intervallo temporale 17.45-18.45 distinto per intervalli di 15 minuti;
- le matrici O/D in veicoli totali ed equivalenti dell'intersezione in riferimento all'ora di punta.

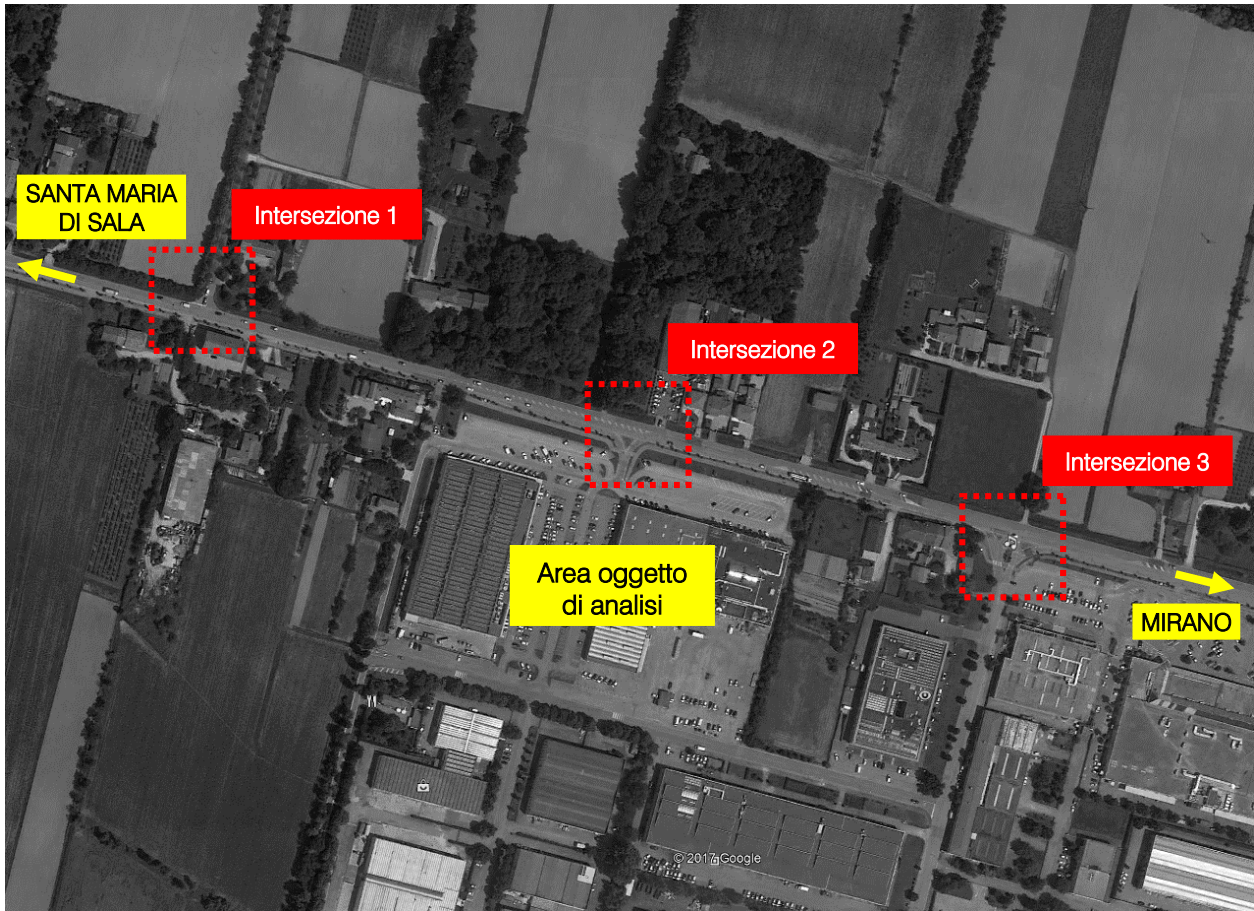


Figura 5 – Intersezioni rilevate



## RILIEVI AUTOMATICI: RADAR 1

### DATI GENERALI

*SP32 - Via Cavin di Sala est, dir. ovest*

Giorni di rilievo

*venerdì 6 ottobre 2017*

*sabato 7 ottobre 2017*

*Situazione meteo: sereno*

*Situazione meteo: sereno*





VOLUME DI TRAFFICO INTERVALLO TEMPORALE 15 min

venerdì 6 ottobre 2017							
	A	M	L	P	veic. tot.	veic.eq.	veic.eq. orari
8:00	147	1	15	9	172	188	628
8:15	124	4	8	10	146	158	
8:30	113	2	6	8	129	139	
8:45	113	3	4	11	131	143	
9:00	116	3	7	13	139	154	654
9:15	135	3	6	12	156	170	
9:30	137	2	10	6	155	165	
9:45	135	2	6	10	153	165	
10:00	164	3	11	14	192	210	768
10:15	147	1	11	10	169	184	
10:30	159	6	8	7	180	188	
10:45	149	2	8	12	171	186	
11:00	112	5	10	9	136	148	615
11:15	137	4	7	5	153	160	
11:30	114	5	11	16	146	165	
11:45	111	3	10	7	131	142	
12:00	152	5	12	11	180	195	676
12:15	136	3	5	9	153	163	
12:30	132	3	10	5	150	159	
12:45	123	6	6	12	147	159	
13:00	114	2	4	9	129	139	564
13:15	105	1	6	13	125	141	
13:30	103	3	3	6	115	121	
13:45	122	0	15	9	146	163	
14:00	91	3	6	9	109	120	520
14:15	102	1	5	5	113	120	
14:30	98	0	8	10	116	130	
14:45	120	3	11	6	140	150	
15:00	94	3	8	9	114	126	558
15:15	106	3	7	12	128	142	
15:30	108	2	7	7	124	134	
15:45	114	2	11	12	139	156	
16:00	142	4	6	12	164	177	670
16:15	122	2	6	9	139	150	
16:30	140	5	8	6	159	167	
16:45	135	4	11	11	161	176	
17:00	134	4	12	9	159	172	688
17:15	136	6	6	7	155	162	
17:30	146	3	11	10	170	184	
17:45	141	7	6	8	162	170	
18:00	161	5	6	4	176	181	706
18:15	151	7	6	6	170	176	
18:30	168	3	5	4	180	185	
18:45	141	3	9	4	157	164	
19:00	145	9	10	4	168	173	582
19:15	129	3	3	4	139	143	
19:30	121	2	4	3	130	134	
19:45	118	3	3	4	128	132	

LEGENDA

A = auto

M = moto

L = commerciali leggeri

P = commerciali pesanti



**VOLUME DI TRAFFICO INTERVALLO TEMPORALE 15 min**

sabato 7 ottobre 2017							
	A	M	L	P	veic. tot.	veic.eq.	veic.eq. orari
8:00	75	0	4	3	82	87	418
8:15	81	1	9	3	94	101	
8:30	93	3	2	5	103	108	
8:45	107	2	5	3	117	122	
9:00	125	5	5	2	137	139	618
9:15	153	3	4	4	164	169	
9:30	129	4	4	3	140	143	
9:45	146	3	5	6	160	167	
10:00	162	3	13	5	183	193	686
10:15	152	7	3	3	165	166	
10:30	130	7	6	3	146	149	
10:45	164	5	5	2	176	178	
11:00	164	5	7	3	179	183	692
11:15	148	3	4	0	155	156	
11:30	166	5	5	1	177	178	
11:45	151	4	9	4	168	175	
12:00	154	7	7	2	170	172	611
12:15	135	4	7	5	151	158	
12:30	136	2	4	5	147	153	
12:45	118	1	5	1	125	128	
13:00	113	3	5	5	126	132	421
13:15	91	1	8	5	105	114	
13:30	85	2	2	2	91	93	
13:45	68	1	5	3	77	82	
14:00	71	1	3	3	78	82	352
14:15	80	2	6	2	90	94	
14:30	70	1	0	6	77	83	
14:45	89	3	0	1	93	93	
15:00	88	1	2	3	94	98	409
15:15	93	2	3	2	100	103	
15:30	88	2	0	2	92	93	
15:45	107	1	2	2	112	115	
16:00	121	3	4	4	132	137	546
16:15	105	2	3	2	112	115	
16:30	132	2	4	1	139	141	
16:45	143	2	3	2	150	153	
17:00	122	5	4	0	131	131	621
17:15	159	11	4	2	176	175	
17:30	132	3	6	4	145	151	
17:45	155	5	4	0	164	164	
18:00	138	5	3	2	148	149	598
18:15	133	2	2	2	139	141	
18:30	143	4	5	4	156	161	
18:45	132	6	5	2	145	147	
19:00	145	4	6	3	158	162	532
19:15	129	2	2	1	134	135	
19:30	118	4	2	0	124	123	
19:45	100	1	6	1	108	112	

**LEGENDA**

A = auto

M = moto

L = commerciali leggeri

P = commerciali pesanti



**VOLUME DI TRAFFICO INTERVALLO TEMPORALE 60 min**

*venerdì 6 ottobre 2017*

	<i>A</i>	<i>M</i>	<i>L</i>	<i>P</i>	<i>veicoli totali</i>	<i>veicoli equivalenti orari</i>
8.00-9.00	497	10	33	38	578	628
9.00-10.00	523	10	29	41	603	654
10.00-11.00	619	12	38	43	712	768
11.00-12.00	474	17	38	37	566	615
12.00-13.00	543	17	33	37	630	676
13.00-14.00	444	6	28	37	515	564
14.00-15.00	411	7	30	30	478	520
15.00-16.00	422	10	33	40	505	558
16.00-17.00	539	15	31	38	623	670
17.00-18.00	557	20	35	34	646	688
18.00-19.00	621	18	26	18	683	706
19.00-20.00	513	17	20	15	565	582
				<b>TOT</b>	<b>7.104</b>	<b>7.629</b>

*sabato 7 ottobre 2017*

	<i>A</i>	<i>M</i>	<i>L</i>	<i>P</i>	<i>veicoli totali</i>	<i>veicoli equivalenti orari</i>
8.00-9.00	356	6	20	14	396	418
9.00-10.00	553	15	18	15	601	618
10.00-11.00	608	22	27	13	670	686
11.00-12.00	629	17	25	8	679	692
12.00-13.00	543	14	23	13	593	611
13.00-14.00	357	7	20	15	399	421
14.00-15.00	310	7	9	12	338	352
15.00-16.00	376	6	7	9	398	409
16.00-17.00	501	9	14	9	533	546
17.00-18.00	568	24	18	6	616	621
18.00-19.00	546	17	15	10	588	598
19.00-20.00	492	11	16	5	524	532
				<b>TOT</b>	<b>6.335</b>	<b>6.504</b>

## RILIEVI AUTOMATICI: RADAR 2

### DATI GENERALI

*SP32 - Via Cavin di Sala est, dir. est*

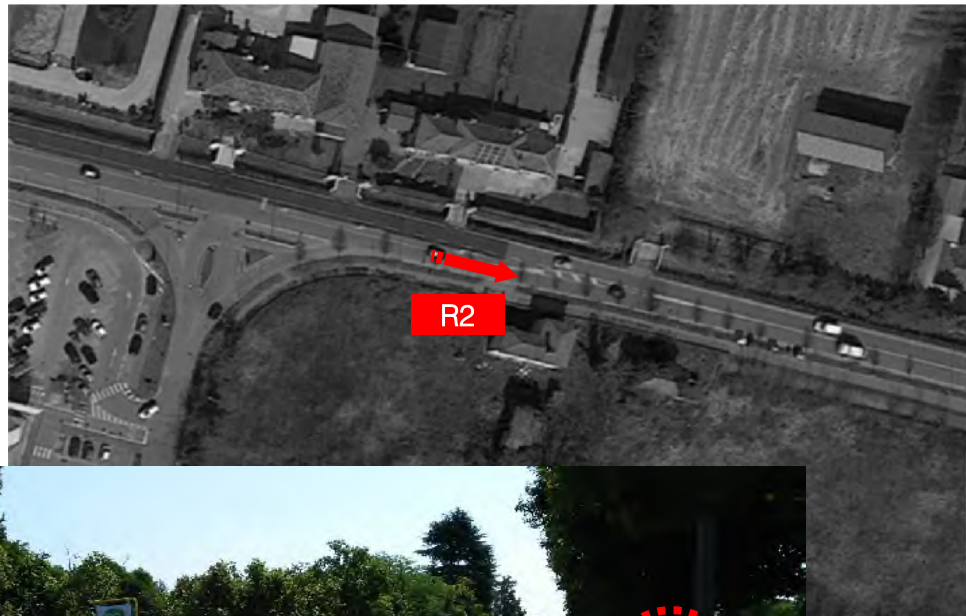
Giorni di rilievo

*venerdì 6 ottobre 2017*

*sabato 7 ottobre 2017*

*Situazione meteo: sereno*

*Situazione meteo: sereno*





**VOLUME DI TRAFFICO INTERVALLO TEMPORALE 15 min**

venerdì 6 ottobre 2017							
	A	M	L	P	veic. tot.	veic.eq.	veic.eq. orari
8:00	106	1	8	6	121	131	636
8:15	127	2	7	8	144	155	
8:30	141	5	9	8	163	173	
8:45	140	2	8	12	162	177	
9:00	131	2	7	15	155	173	684
9:15	117	3	9	10	139	152	
9:30	127	3	11	9	150	163	
9:45	139	2	16	16	173	196	
10:00	109	5	10	8	132	143	653
10:15	138	2	8	9	157	169	
10:30	131	3	9	9	152	164	
10:45	145	1	10	8	164	177	
11:00	142	4	10	10	166	179	681
11:15	130	4	5	8	147	156	
11:30	149	4	9	10	172	185	
11:45	133	3	8	7	151	161	
12:00	125	4	8	9	146	157	614
12:15	138	1	4	9	152	163	
12:30	138	3	8	6	155	164	
12:45	109	2	4	7	122	130	
13:00	113	3	5	8	129	138	493
13:15	97	3	7	6	113	121	
13:30	84	2	4	9	99	109	
13:45	105	0	9	3	117	125	
14:00	98	2	3	4	107	112	520
14:15	126	1	6	10	143	156	
14:30	99	2	7	7	115	125	
14:45	109	2	6	4	121	127	
15:00	104	2	6	7	119	128	556
15:15	101	4	8	10	123	135	
15:30	118	3	4	8	133	142	
15:45	120	1	7	10	138	151	
16:00	113	3	7	9	132	143	606
16:15	127	4	6	6	143	150	
16:30	118	4	3	7	132	139	
16:45	144	3	12	5	164	174	
17:00	147	3	11	8	169	181	774
17:15	172	9	5	7	193	198	
17:30	152	4	6	7	169	177	
17:45	193	3	6	7	209	218	
18:00	201	2	4	9	216	226	888
18:15	209	6	7	6	228	235	
18:30	208	4	7	5	224	231	
18:45	173	2	9	4	188	196	
19:00	178	5	7	4	194	199	734
19:15	171	2	4	6	183	190	
19:30	156	1	3	4	164	169	
19:45	162	5	5	2	174	176	

**LEGENDA**

A = auto

M = moto

L = commerciali leggeri

P = commerciali pesanti



**VOLUME DI TRAFFICO INTERVALLO TEMPORALE 15 min**

sabato 7 ottobre 2017							
	A	M	L	P	veic. tot.	veic.eq.	veic.eq. orari
8:00	56	0	3	6	65	73	404
8:15	84	2	6	5	97	104	
8:30	98	0	4	3	105	110	
8:45	102	1	4	4	111	117	
9:00	104	3	5	1	113	115	551
9:15	104	2	2	3	111	114	
9:30	128	3	4	4	139	144	
9:45	152	2	7	7	168	178	
10:00	156	4	6	4	170	175	695
10:15	145	4	3	2	154	156	
10:30	187	4	4	3	198	201	
10:45	146	3	6	3	158	163	
11:00	149	5	7	3	164	168	672
11:15	157	3	5	5	170	176	
11:30	160	3	4	3	170	174	
11:45	141	0	6	2	149	154	
12:00	151	6	6	1	164	165	617
12:15	154	6	7	4	171	176	
12:30	150	3	4	3	160	164	
12:45	98	1	5	3	107	112	
13:00	99	1	4	2	106	110	394
13:15	98	1	4	4	107	113	
13:30	88	1	2	1	92	94	
13:45	66	1	4	2	73	77	
14:00	78	4	4	1	87	88	324
14:15	78	1	3	1	83	85	
14:30	61	3	2	4	70	74	
14:45	72	2	1	1	76	77	
15:00	64	2	2	1	69	70	374
15:15	76	2	3	1	82	84	
15:30	91	4	2	3	100	102	
15:45	107	1	4	2	114	118	
16:00	100	1	2	3	106	110	462
16:15	93	1	3	1	98	100	
16:30	116	3	2	2	123	125	
16:45	118	3	2	2	125	127	
17:00	126	3	4	1	134	136	563
17:15	114	5	3	1	123	123	
17:30	135	6	3	3	147	149	
17:45	146	8	2	1	157	155	
18:00	158	4	3	2	167	169	701
18:15	151	3	3	1	158	159	
18:30	169	3	4	3	179	183	
18:45	178	4	4	2	188	190	
19:00	195	4	5	3	207	211	693
19:15	168	4	4	3	179	182	
19:30	135	5	3	1	144	144	
19:45	148	2	3	1	154	156	

**LEGENDA**

A = auto

M = moto

L = commerciali leggeri

P = commerciali pesanti

**VOLUME DI TRAFFICO INTERVALLO TEMPORALE 60 min**

*venerdì 6 ottobre 2017*

	<i>A</i>	<i>M</i>	<i>L</i>	<i>P</i>	<i>veicoli totali</i>	<i>veicoli equivalenti orari</i>
8.00-9.00	514	10	32	34	590	636
9.00-10.00	514	10	43	50	617	684
10.00-11.00	523	11	37	34	605	653
11.00-12.00	554	15	32	35	636	681
12.00-13.00	510	10	24	31	575	614
13.00-14.00	399	8	25	26	458	493
14.00-15.00	432	7	22	25	486	520
15.00-16.00	443	10	25	35	513	556
16.00-17.00	502	14	28	27	571	606
17.00-18.00	664	19	28	29	740	774
18.00-19.00	791	14	27	24	856	888
19.00-20.00	667	13	19	16	715	734
				<b>TOT</b>	<b>7.362</b>	<b>7.839</b>

*sabato 7 ottobre 2017*

	<i>A</i>	<i>M</i>	<i>L</i>	<i>P</i>	<i>veicoli totali</i>	<i>veicoli equivalenti orari</i>
8.00-9.00	340	3	17	18	378	404
9.00-10.00	488	10	18	15	531	551
10.00-11.00	634	15	19	12	680	695
11.00-12.00	607	11	22	13	653	672
12.00-13.00	553	16	22	11	602	617
13.00-14.00	351	4	14	9	378	394
14.00-15.00	289	10	10	7	316	324
15.00-16.00	338	9	11	7	365	374
16.00-17.00	427	8	9	8	452	462
17.00-18.00	521	22	12	6	561	563
18.00-19.00	656	14	14	8	692	701
19.00-20.00	646	15	15	8	684	693
				<b>TOT</b>	<b>6.292</b>	<b>6.450</b>

## RILIEVI AUTOMATICI: RADAR 3

### DATI GENERALI

*SP32 - Via Cavin di Sala ovest, dir. est*

Giorni di rilievo

*venerdì 6 ottobre 2017*

*sabato 7 ottobre 2017*

*Situazione meteo: sereno*

*Situazione meteo: sereno*





VOLUME DI TRAFFICO INTERVALLO TEMPORALE 15 min

venerdì 6 ottobre 2017							
	A	M	L	P	veic. tot.	veic.eq.	veic.eq. orari
8:00	139	4	5	10	158	169	842
8:15	196	4	6	11	217	229	
8:30	188	4	10	8	210	221	
8:45	179	3	12	12	206	223	
9:00	153	4	9	12	178	193	777
9:15	151	2	10	11	174	189	
9:30	151	3	8	12	174	189	
9:45	146	4	12	20	182	206	
10:00	118	2	6	8	134	144	614
10:15	135	1	9	11	156	171	
10:30	121	4	8	8	141	151	
10:45	120	2	6	9	137	148	
11:00	112	3	9	12	136	151	574
11:15	101	3	9	10	123	136	
11:30	125	3	8	8	144	155	
11:45	98	3	7	11	119	132	
12:00	104	5	6	8	123	132	533
12:15	123	2	8	7	140	150	
12:30	111	3	5	4	123	128	
12:45	107	2	2	6	117	123	
13:00	92	2	7	5	106	114	474
13:15	95	5	7	6	113	120	
13:30	92	2	8	9	111	123	
13:45	96	2	5	6	109	117	
14:00	81	2	4	4	91	96	521
14:15	116	2	7	12	137	152	
14:30	98	3	7	7	115	124	
14:45	125	3	3	9	140	149	
15:00	113	1	5	3	122	127	560
15:15	112	2	5	10	129	141	
15:30	117	2	6	8	133	143	
15:45	119	3	8	8	138	149	
16:00	137	3	8	8	156	167	678
16:15	135	2	10	6	153	163	
16:30	126	2	8	9	145	157	
16:45	162	4	11	5	182	191	
17:00	121	3	7	7	138	147	743
17:15	177	4	10	5	196	204	
17:30	152	4	7	5	168	175	
17:45	186	8	11	5	210	217	
18:00	179	5	9	7	200	209	853
18:15	204	11	13	5	233	239	
18:30	201	5	10	5	221	229	
18:45	156	4	9	2	171	176	
19:00	148	5	5	5	163	168	576
19:15	130	5	3	5	143	147	
19:30	113	2	4	3	122	126	
19:45	118	4	7	2	131	135	

LEGENDA

A = auto

M = moto

L = commerciali leggeri

P = commerciali pesanti

VOLUME DI TRAFFICO INTERVALLO TEMPORALE 15 min

sabato 7 ottobre 2017							
	A	M	L	P	veic. tot.	veic.eq.	veic.eq. orari
8:00	85	2	3	7	97	105	538
8:15	114	2	1	8	125	133	
8:30	133	2	4	3	142	146	
8:45	136	5	6	3	150	154	
9:00	132	3	5	2	142	145	669
9:15	152	4	5	2	163	166	
9:30	166	3	4	2	175	178	
9:45	155	4	7	6	172	180	
10:00	145	6	4	5	160	164	711
10:15	157	4	5	3	169	173	
10:30	185	4	5	1	195	197	
10:45	153	2	10	4	169	177	
11:00	159	5	5	3	172	175	626
11:15	149	5	5	6	165	171	
11:30	141	2	4	4	151	156	
11:45	115	1	3	2	121	124	
12:00	115	3	4	3	125	129	482
12:15	127	4	7	2	140	144	
12:30	106	3	5	3	117	121	
12:45	75	1	3	4	83	88	
13:00	63	2	3	1	69	71	303
13:15	74	2	2	3	81	84	
13:30	76	1	2	0	79	80	
13:45	60	2	2	2	66	68	
14:00	68	3	3	1	75	76	322
14:15	87	1	2	1	91	93	
14:30	68	3	4	2	77	80	
14:45	68	3	2	0	73	73	
15:00	86	1	3	1	91	93	452
15:15	99	2	2	2	105	107	
15:30	104	2	3	3	112	116	
15:45	122	2	7	1	132	136	
16:00	99	3	3	2	107	109	486
16:15	89	1	2	2	94	97	
16:30	132	4	3	1	140	141	
16:45	128	2	4	2	136	139	
17:00	152	3	3	3	161	164	661
17:15	144	3	3	0	150	150	
17:30	149	4	4	2	159	161	
17:45	175	4	3	2	184	186	
18:00	152	3	4	2	161	164	683
18:15	130	4	7	2	143	147	
18:30	167	5	4	4	180	184	
18:45	177	3	5	1	186	188	
19:00	158	4	6	3	171	175	581
19:15	141	5	6	3	155	159	
19:30	110	3	6	2	121	125	
19:45	109	3	2	4	118	122	

LEGENDA

A = auto

M = moto

L = commerciali leggeri

P = commerciali pesanti

**VOLUME DI TRAFFICO INTERVALLO TEMPORALE 60 min**

*venerdì 6 ottobre 2017*

	<i>A</i>	<i>M</i>	<i>L</i>	<i>P</i>	<i>veicoli totali</i>	<i>veicoli equivalenti orari</i>
8.00-9.00	702	15	33	41	791	842
9.00-10.00	601	13	39	55	708	777
10.00-11.00	494	9	29	36	568	614
11.00-12.00	436	12	33	41	522	574
12.00-13.00	445	12	21	25	503	533
13.00-14.00	375	11	27	26	439	474
14.00-15.00	420	10	21	32	483	521
15.00-16.00	461	8	24	29	522	560
16.00-17.00	560	11	37	28	636	678
17.00-18.00	636	19	35	22	712	743
18.00-19.00	740	25	41	19	825	853
19.00-20.00	509	16	19	15	559	576
				<b>TOT</b>	<b>7.268</b>	<b>7.745</b>

*sabato 7 ottobre 2017*

	<i>A</i>	<i>M</i>	<i>L</i>	<i>P</i>	<i>veicoli totali</i>	<i>veicoli equivalenti orari</i>
8.00-9.00	468	11	14	21	514	538
9.00-10.00	605	14	21	12	652	669
10.00-11.00	640	16	24	13	693	711
11.00-12.00	564	13	17	15	609	626
12.00-13.00	423	11	19	12	465	482
13.00-14.00	273	7	9	6	295	303
14.00-15.00	291	10	11	4	316	322
15.00-16.00	411	7	15	7	440	452
16.00-17.00	448	10	12	7	477	486
17.00-18.00	620	14	13	7	654	661
18.00-19.00	626	15	20	9	670	683
19.00-20.00	518	15	20	12	565	581
				<b>TOT</b>	<b>6.350</b>	<b>6.514</b>

## RILIEVI AUTOMATICI: RADAR 4

### DATI GENERALI

*SP32 - Via Cavin di Sala ovest, dir. ovest*

Giorni di rilievo

*venerdì 6 ottobre 2017*

*sabato 7 ottobre 2017*

*Situazione meteo: sereno*

*Situazione meteo: sereno*





VOLUME DI TRAFFICO INTERVALLO TEMPORALE 15 min

venerdì 6 ottobre 2017							
	A	M	L	P	veic. tot.	veic.eq.	veic.eq. orari
8:00	94	1	9	13	117	134	460
8:15	79	4	5	12	100	113	
8:30	76	2	6	7	91	100	
8:45	80	5	7	10	102	113	
9:00	92	3	8	11	114	128	540
9:15	106	2	10	13	131	148	
9:30	96	2	6	7	111	120	
9:45	104	3	7	14	128	144	
10:00	118	2	7	13	140	156	583
10:15	103	1	9	10	123	137	
10:30	108	3	9	7	127	137	
10:45	114	3	9	12	138	153	
11:00	123	2	8	11	144	158	600
11:15	117	2	7	8	134	145	
11:30	111	2	9	13	135	152	
11:45	112	2	9	9	132	145	
12:00	168	5	9	9	191	202	658
12:15	133	4	9	8	154	165	
12:30	129	2	9	2	142	148	
12:45	110	3	5	12	130	143	
13:00	113	3	5	6	127	134	503
13:15	105	2	5	12	124	138	
13:30	82	1	3	7	93	101	
13:45	95	1	7	12	115	130	
14:00	82	2	6	8	98	108	453
14:15	90	1	6	6	103	112	
14:30	74	3	4	8	89	98	
14:45	105	4	5	10	124	135	
15:00	79	2	5	6	92	100	468
15:15	101	1	5	13	120	135	
15:30	83	1	5	8	97	107	
15:45	94	2	7	10	113	126	
16:00	119	4	9	9	141	153	556
16:15	101	3	5	10	119	130	
16:30	101	2	7	7	117	127	
16:45	108	4	9	11	132	146	
17:00	129	4	10	12	155	170	627
17:15	120	2	9	3	134	141	
17:30	116	5	9	9	139	150	
17:45	145	1	4	7	157	166	
18:00	171	1	2	4	178	183	700
18:15	154	3	3	6	166	172	
18:30	168	2	2	4	176	180	
18:45	144	4	10	2	160	165	
19:00	147	10	8	6	171	176	628
19:15	157	6	6	3	172	175	
19:30	133	3	6	1	143	146	
19:45	113	2	6	4	125	131	

LEGENDA

A = auto

M = moto

L = commerciali leggeri

P = commerciali pesanti



**VOLUME DI TRAFFICO INTERVALLO TEMPORALE 15 min**

sabato 7 ottobre 2017							
	A	M	L	P	veic. tot.	veic.eq.	veic.eq. orari
8:00	41	1	3	4	49	54	293
8:15	55	2	3	6	66	73	
8:30	59	3	3	5	70	75	
8:45	80	1	4	2	87	91	
9:00	71	3	3	3	80	83	416
9:15	94	3	4	3	104	108	
9:30	89	2	3	1	95	97	
9:45	112	2	3	5	122	128	
10:00	107	3	7	6	123	131	524
10:15	108	3	4	4	119	124	
10:30	104	2	5	1	112	115	
10:45	137	4	6	3	150	154	
11:00	128	4	5	3	140	144	582
11:15	135	3	5	1	144	146	
11:30	130	3	4	2	139	142	
11:45	131	3	6	4	144	150	
12:00	156	6	5	4	171	175	606
12:15	133	2	6	3	144	149	
12:30	126	2	4	5	137	143	
12:45	128	2	4	2	136	139	
13:00	120	3	4	5	132	138	413
13:15	101	3	5	4	113	118	
13:30	67	1	2	1	71	73	
13:45	73	1	3	3	80	84	
14:00	78	1	1	3	83	86	320
14:15	65	2	3	2	72	75	
14:30	66	1	2	3	72	76	
14:45	80	3	1	0	84	83	
15:00	67	1	2	3	73	77	321
15:15	78	1	2	3	84	88	
15:30	66	1	1	2	70	72	
15:45	75	1	4	1	81	84	
16:00	100	3	4	3	110	114	438
16:15	82	1	3	3	89	93	
16:30	91	1	4	0	96	98	
16:45	121	4	4	2	131	133	
17:00	85	4	3	2	94	96	470
17:15	110	6	4	1	121	121	
17:30	119	3	5	3	130	134	
17:45	108	5	4	1	118	119	
18:00	111	3	3	2	119	121	547
18:15	123	2	5	3	133	138	
18:30	137	7	3	5	152	155	
18:45	120	4	6	1	131	133	
19:00	148	4	6	3	161	165	616
19:15	151	5	6	1	163	165	
19:30	139	2	5	1	147	150	
19:45	119	3	5	4	131	136	

**LEGENDA**

A = auto

M = moto

L = commerciali leggeri

P = commerciali pesanti



## VOLUME DI TRAFFICO INTERVALLO TEMPORALE 60 min

*venerdì 6 ottobre 2017*

	<i>A</i>	<i>M</i>	<i>L</i>	<i>P</i>	<i>veicoli totali</i>	<i>veicoli equivalenti orari</i>
8.00-9.00	329	12	27	42	410	460
9.00-10.00	398	10	31	45	484	540
10.00-11.00	443	9	34	42	528	583
11.00-12.00	463	8	33	41	545	600
12.00-13.00	540	14	32	31	617	658
13.00-14.00	395	7	20	37	459	503
14.00-15.00	351	10	21	32	414	453
15.00-16.00	357	6	22	37	422	468
16.00-17.00	429	13	30	37	509	556
17.00-18.00	510	12	32	31	585	627
18.00-19.00	637	10	17	16	680	700
19.00-20.00	550	21	26	14	611	628
				<b>TOT</b>	<b>6.264</b>	<b>6.776</b>

*sabato 7 ottobre 2017*

	<i>A</i>	<i>M</i>	<i>L</i>	<i>P</i>	<i>veicoli totali</i>	<i>veicoli equivalenti orari</i>
8.00-9.00	235	7	13	17	272	293
9.00-10.00	366	10	13	12	401	416
10.00-11.00	456	12	22	14	504	524
11.00-12.00	524	13	20	10	567	582
12.00-13.00	543	12	19	14	588	606
13.00-14.00	361	8	14	13	396	413
14.00-15.00	289	7	7	8	311	320
15.00-16.00	286	4	9	9	308	321
16.00-17.00	394	9	15	8	426	438
17.00-18.00	422	18	16	7	463	470
18.00-19.00	491	16	17	11	535	547
19.00-20.00	557	14	22	9	602	616
				<b>TOT</b>	<b>5.373</b>	<b>5.546</b>

## RILIEVI AUTOMATICI: RADAR 5

### DATI GENERALI

*Ingresso area commerciale, dir. sud*

Giorni di rilievo

venerdì 6 ottobre 2017

sabato 7 ottobre 2017

Situazione meteo: sereno

Situazione meteo: sereno





VOLUME DI TRAFFICO INTERVALLO TEMPORALE 15 min

venerdì 6 ottobre 2017							
	A	M	L	P	veic. tot.	veic.eq.	veic.eq. orari
8:00	47	1	1	0	49	49	231
8:15	50	2	1	0	53	53	
8:30	62	2	1	0	65	65	
8:45	61	2	1	0	64	64	
9:00	59	2	1	0	62	62	282
9:15	77	2	2	0	81	81	
9:30	71	2	2	0	75	75	
9:45	61	2	1	0	64	64	
10:00	76	2	2	0	80	80	319
10:15	79	3	2	0	84	84	
10:30	74	2	2	0	78	78	
10:45	73	2	2	0	77	77	
11:00	86	3	3	0	92	92	331
11:15	99	3	2	0	104	104	
11:30	62	2	1	0	65	65	
11:45	67	2	1	0	70	70	
12:00	78	2	2	0	82	82	221
12:15	40	2	1	0	43	43	
12:30	57	2	1	0	60	60	
12:45	34	1	1	0	36	36	
13:00	32	1	1	0	34	34	159
13:15	38	1	1	0	40	40	
13:30	40	1	1	0	42	42	
13:45	41	1	1	0	43	43	
14:00	47	1	1	0	49	49	157
14:15	35	1	1	0	37	37	
14:30	26	1	1	0	28	28	
14:45	41	1	1	0	43	43	
15:00	48	3	1	0	52	51	219
15:15	49	2	1	0	52	52	
15:30	49	2	1	0	52	52	
15:45	61	2	1	0	64	64	
16:00	59	2	1	0	62	62	264
16:15	72	2	2	0	76	76	
16:30	57	2	1	0	60	60	
16:45	63	3	1	0	67	66	
17:00	63	3	1	0	67	66	286
17:15	76	2	2	0	80	80	
17:30	67	2	1	0	70	70	
17:45	58	5	6	0	69	70	
18:00	65	6	7	0	78	79	286
18:15	64	5	8	0	77	79	
18:30	65	5	5	0	75	75	
18:45	50	2	1	0	53	53	
19:00	50	2	2	0	54	54	134
19:15	42	1	1	0	44	44	
19:30	18	1	0	0	19	19	
19:45	16	1	0	0	17	17	

LEGENDA

A = auto

M = moto

L = commerciali leggeri

P = commerciali pesanti

VOLUME DI TRAFFICO INTERVALLO TEMPORALE 15 min

sabato 7 ottobre 2017							
	A	M	L	P	veic. tot.	veic.eq.	veic.eq. orari
8:00	51	2	1	0	54	54	251
8:15	52	2	1	0	55	55	
8:30	54	2	1	0	57	57	
8:45	82	3	1	0	86	85	
9:00	74	2	1	0	77	77	312
9:15	73	2	1	0	76	76	
9:30	85	3	1	0	89	88	
9:45	68	2	1	0	71	71	
10:00	84	3	1	0	88	87	380
10:15	106	3	1	0	110	109	
10:30	99	3	1	0	103	102	
10:45	79	2	1	0	82	82	
11:00	86	3	1	0	90	89	371
11:15	94	3	1	0	98	97	
11:30	95	3	1	0	99	98	
11:45	84	3	1	0	88	87	
12:00	68	2	1	0	71	71	241
12:15	69	2	1	0	72	72	
12:30	51	2	1	0	54	54	
12:45	43	1	0	0	44	44	
13:00	48	2	1	0	51	51	157
13:15	33	1	0	0	34	34	
13:30	36	1	0	0	37	37	
13:45	34	1	0	0	35	35	
14:00	33	0	0	0	33	33	164
14:15	44	1	0	0	45	45	
14:30	40	1	0	0	41	41	
14:45	44	1	0	0	45	45	
15:00	53	2	1	0	56	56	216
15:15	58	2	1	0	61	61	
15:30	47	1	0	0	48	48	
15:45	48	2	1	0	51	51	
16:00	50	2	1	0	53	53	250
16:15	59	2	1	0	62	62	
16:30	61	2	1	0	64	64	
16:45	69	1	1	0	71	71	
17:00	73	2	1	0	76	76	343
17:15	78	2	1	0	81	81	
17:30	90	3	1	0	94	93	
17:45	90	3	1	0	94	93	
18:00	82	3	1	0	86	85	312
18:15	79	2	1	0	82	82	
18:30	68	2	1	0	71	71	
18:45	71	2	1	0	74	74	
19:00	54	2	1	0	57	57	157
19:15	41	0	0	0	41	41	
19:30	34	1	0	0	35	35	
19:45	23	1	0	0	24	24	

LEGENDA

A = auto

M = moto

L = commerciali leggeri

P = commerciali pesanti

**VOLUME DI TRAFFICO INTERVALLO TEMPORALE 60 min**

*venerdì 6 ottobre 2017*

	<i>A</i>	<i>M</i>	<i>L</i>	<i>P</i>	<i>veicoli totali</i>	<i>veicoli equivalenti orari</i>	
8.00-9.00	220	7	4	0	231	231	
9.00-10.00	268	8	6	0	282	282	
10.00-11.00	302	9	8	0	319	319	
11.00-12.00	314	10	7	0	331	331	
12.00-13.00	209	7	5	0	221	221	
13.00-14.00	151	4	4	0	159	159	
14.00-15.00	149	4	4	0	157	157	
15.00-16.00	207	9	4	0	220	219	
16.00-17.00	251	9	5	0	265	264	
17.00-18.00	264	12	10	0	286	286	
18.00-19.00	244	18	21	0	283	286	
19.00-20.00	126	5	3	0	134	134	
					<b>TOT</b>	<b>2.888</b>	<b>2.889</b>

*sabato 7 ottobre 2017*

	<i>A</i>	<i>M</i>	<i>L</i>	<i>P</i>	<i>veicoli totali</i>	<i>veicoli equivalenti orari</i>	
8.00-9.00	239	9	4	0	252	251	
9.00-10.00	300	9	4	0	313	312	
10.00-11.00	368	11	4	0	383	380	
11.00-12.00	359	12	4	0	375	371	
12.00-13.00	231	7	3	0	241	241	
13.00-14.00	151	5	1	0	157	157	
14.00-15.00	161	3	0	0	164	164	
15.00-16.00	206	7	3	0	216	216	
16.00-17.00	239	7	4	0	250	250	
17.00-18.00	331	10	4	0	345	343	
18.00-19.00	300	9	4	0	313	312	
19.00-20.00	152	4	1	0	157	157	
					<b>TOT</b>	<b>3.166</b>	<b>3.154</b>

## RILIEVI AUTOMATICI: RADAR 6

### DATI GENERALI

*Via Galilei nord, dir. nord*

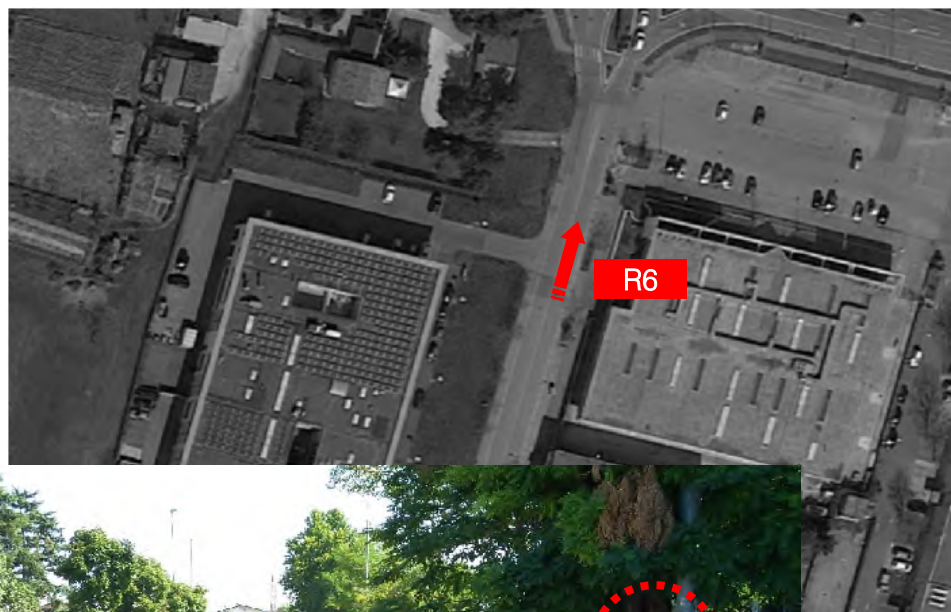
Giorni di rilievo

venerdì 6 ottobre 2017

sabato 7 ottobre 2017

Situazione meteo: sereno

Situazione meteo: sereno





VOLUME DI TRAFFICO INTERVALLO TEMPORALE 15 min

venerdì 6 ottobre 2017							
	A	M	L	P	veic. tot.	veic.eq.	veic.eq. orari
8:00	35	0	0	0	35	35	203
8:15	42	2	1	1	46	47	
8:30	47	4	2	1	54	54	
8:45	58	4	3	1	66	67	
9:00	68	0	3	2	73	77	324
9:15	74	3	5	3	85	89	
9:30	69	5	4	2	80	82	
9:45	65	3	5	1	74	76	
10:00	75	6	3	0	84	83	377
10:15	76	5	4	1	86	87	
10:30	99	2	3	2	106	109	
10:45	80	4	9	1	94	98	
11:00	88	0	4	1	93	96	394
11:15	85	1	2	2	90	93	
11:30	93	1	3	0	97	98	
11:45	104	2	1	0	107	107	
12:00	105	2	2	0	109	109	375
12:15	79	2	0	1	82	82	
12:30	98	4	2	1	105	105	
12:45	69	1	2	3	75	79	
13:00	69	4	0	0	73	71	218
13:15	48	0	1	0	49	50	
13:30	43	0	0	1	44	45	
13:45	45	1	3	1	50	52	
14:00	57	1	2	0	60	61	231
14:15	62	2	2	2	68	70	
14:30	37	4	3	1	45	46	
14:45	46	2	3	1	52	54	
15:00	50	6	0	4	60	61	251
15:15	48	1	1	3	53	56	
15:30	56	3	2	1	62	63	
15:45	61	2	2	3	68	71	
16:00	57	0	3	0	60	62	289
16:15	73	4	0	1	78	77	
16:30	65	3	0	0	68	67	
16:45	72	5	3	2	82	83	
17:00	102	8	2	5	117	119	404
17:15	94	7	0	0	101	98	
17:30	85	2	1	1	89	90	
17:45	91	0	1	2	94	97	
18:00	124	2	0	3	129	131	423
18:15	95	1	1	1	98	99	
18:30	97	6	2	0	105	103	
18:45	90	0	0	0	90	90	
19:00	97	3	0	1	101	101	332
19:15	89	2	0	0	91	90	
19:30	74	2	0	0	76	75	
19:45	65	1	0	0	66	66	

LEGENDA

A = auto

M = moto

L = commerciali leggeri

P = commerciali pesanti



**VOLUME DI TRAFFICO INTERVALLO TEMPORALE 15 min**

sabato 7 ottobre 2017							
	A	M	L	P	veic. tot.	veic.eq.	veic.eq. orari
8:00	14	1	0	0	15	15	152
8:15	30	3	1	0	34	33	
8:30	44	1	1	0	46	46	
8:45	58	0	0	0	58	58	
9:00	65	2	2	0	69	69	303
9:15	54	0	0	0	54	54	
9:30	80	2	2	0	84	84	
9:45	95	2	0	0	97	96	
10:00	90	3	0	0	93	92	392
10:15	84	0	1	0	85	86	
10:30	114	0	2	0	116	117	
10:45	94	3	1	0	98	97	
11:00	82	3	1	0	86	85	394
11:15	103	3	1	0	107	106	
11:30	95	4	1	0	100	99	
11:45	101	2	1	0	104	104	
12:00	99	5	1	0	105	103	343
12:15	89	2	2	0	93	93	
12:30	71	2	0	0	73	72	
12:45	72	3	1	0	76	75	
13:00	55	2	1	1	59	60	196
13:15	44	4	0	0	48	46	
13:30	51	1	0	0	52	52	
13:45	36	1	1	0	38	38	
14:00	40	3	0	0	43	42	156
14:15	37	1	0	0	38	38	
14:30	36	1	0	0	37	37	
14:45	39	0	0	0	39	39	
15:00	35	3	0	0	38	37	185
15:15	51	2	0	0	53	52	
15:30	41	1	0	0	42	42	
15:45	53	2	0	0	55	54	
16:00	52	0	0	0	52	52	228
16:15	44	2	1	0	47	47	
16:30	58	0	0	0	58	58	
16:45	68	5	0	0	73	71	
17:00	60	1	0	0	61	61	307
17:15	73	2	0	0	75	74	
17:30	87	2	0	0	89	88	
17:45	81	6	0	0	87	84	
18:00	93	3	0	0	96	95	373
18:15	95	2	0	0	97	96	
18:30	93	4	0	0	97	95	
18:45	84	3	1	0	88	87	
19:00	84	3	0	0	87	86	282
19:15	76	2	0	0	78	77	
19:30	62	1	0	0	63	63	
19:45	55	1	0	0	56	56	

**LEGENDA**

A = auto

M = moto

L = commerciali leggeri

P = commerciali pesanti



## VOLUME DI TRAFFICO INTERVALLO TEMPORALE 60 min

*venerdì 6 ottobre 2017*

	<i>A</i>	<i>M</i>	<i>L</i>	<i>P</i>	<i>veicoli totali</i>	<i>veicoli equivalenti orari</i>
8.00-9.00	182	10	6	3	201	203
9.00-10.00	276	11	17	8	312	324
10.00-11.00	330	17	19	4	370	377
11.00-12.00	370	4	10	3	387	394
12.00-13.00	351	9	6	5	371	375
13.00-14.00	205	5	4	2	216	218
14.00-15.00	202	9	10	4	225	231
15.00-16.00	215	12	5	11	243	251
16.00-17.00	267	12	6	3	288	289
17.00-18.00	372	17	4	8	401	404
18.00-19.00	406	9	3	4	422	423
19.00-20.00	325	8	0	1	334	332
				<b>TOT</b>	<b>3.770</b>	<b>3.821</b>

*sabato 7 ottobre 2017*

	<i>A</i>	<i>M</i>	<i>L</i>	<i>P</i>	<i>veicoli totali</i>	<i>veicoli equivalenti orari</i>
8.00-9.00	146	5	2	0	153	152
9.00-10.00	294	6	4	0	304	303
10.00-11.00	382	6	4	0	392	392
11.00-12.00	381	12	4	0	397	394
12.00-13.00	331	12	4	0	347	343
13.00-14.00	186	8	2	1	197	196
14.00-15.00	152	5	0	0	157	156
15.00-16.00	180	8	0	0	188	185
16.00-17.00	222	7	1	0	230	228
17.00-18.00	301	11	0	0	312	307
18.00-19.00	365	12	1	0	378	373
19.00-20.00	277	7	0	0	284	282
				<b>TOT</b>	<b>3.339</b>	<b>3.311</b>

## RILIEVI AUTOMATICI: RADAR 7

### DATI GENERALI

*Via Galilei nord, dir. sud*

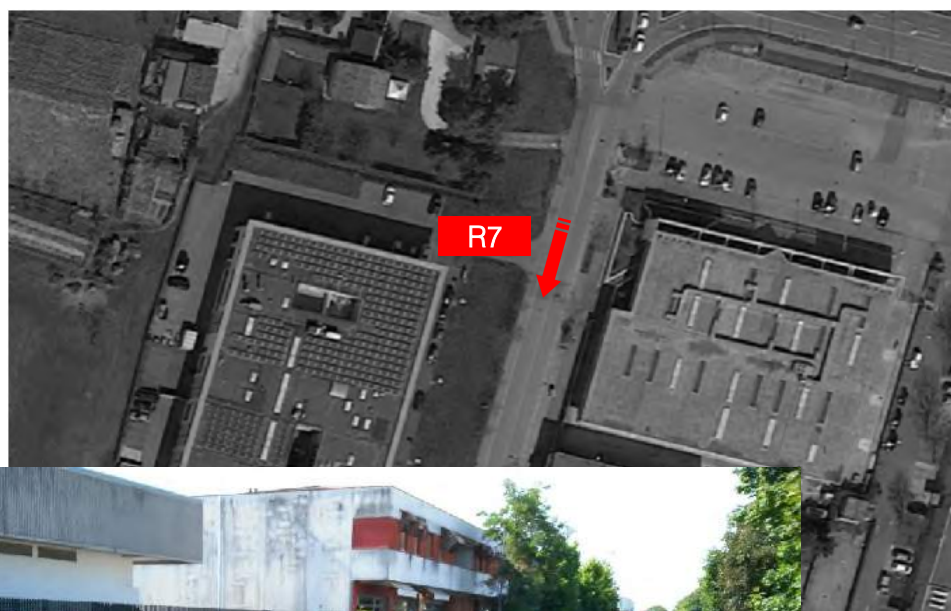
Giorni di rilievo

*venerdì 6 ottobre 2017*

*sabato 7 ottobre 2017*

*Situazione meteo: sereno*

*Situazione meteo: sereno*



VOLUME DI TRAFFICO INTERVALLO TEMPORALE 15 min

venerdì 6 ottobre 2017							
	A	M	L	P	veic. tot.	veic.eq.	veic.eq. orari
8:00	19	1	3	0	23	24	171
8:15	49	0	1	2	52	55	
8:30	31	0	1	2	34	37	
8:45	49	0	1	2	52	55	
9:00	34	1	4	1	40	43	161
9:15	38	0	0	3	41	44	
9:30	23	2	1	4	30	34	
9:45	34	1	2	1	38	40	
10:00	29	0	1	1	31	33	179
10:15	40	0	3	3	46	51	
10:30	41	2	2	1	46	47	
10:45	39	0	3	2	44	48	
11:00	19	0	1	1	21	23	125
11:15	26	1	2	1	30	32	
11:30	32	1	1	1	35	36	
11:45	26	1	2	2	31	34	
12:00	38	2	1	1	42	43	164
12:15	30	0	1	0	31	32	
12:30	30	4	1	2	37	38	
12:45	44	3	1	2	50	51	
13:00	28	0	1	0	29	30	114
13:15	22	0	0	1	23	24	
13:30	12	0	1	0	13	14	
13:45	42	0	1	1	44	46	
14:00	31	1	0	1	33	34	131
14:15	27	1	1	3	32	35	
14:30	28	2	1	3	34	37	
14:45	21	0	0	2	23	25	
15:00	18	2	5	3	28	33	108
15:15	17	0	2	2	21	24	
15:30	17	0	1	0	18	19	
15:45	23	0	2	3	28	32	
16:00	27	0	1	2	30	33	130
16:15	19	0	2	0	21	22	
16:30	27	0	3	1	31	34	
16:45	32	3	2	2	39	41	
17:00	25	2	0	1	28	28	118
17:15	23	1	1	2	27	29	
17:30	34	0	0	0	34	34	
17:45	23	1	1	1	26	27	
18:00	25	3	2	1	31	32	122
18:15	26	5	1	0	32	30	
18:30	29	2	2	0	33	33	
18:45	25	0	1	0	26	27	
19:00	27	1	0	0	28	28	114
19:15	23	0	0	0	23	23	
19:30	26	3	1	1	31	31	
19:45	31	1	0	0	32	32	

LEGENDA

A = auto

M = moto

L = commerciali leggeri

P = commerciali pesanti





VOLUME DI TRAFFICO INTERVALLO TEMPORALE 15 min

sabato 7 ottobre 2017							
	A	M	L	P	veic. tot.	veic.eq.	veic.eq. orari
8:00	13	0	0	0	13	13	69
8:15	11	0	0	0	11	11	
8:30	15	0	1	0	16	17	
8:45	23	3	2	0	28	28	
9:00	23	2	1	0	26	26	120
9:15	28	1	1	0	30	30	
9:30	23	1	1	0	25	25	
9:45	37	1	1	0	39	39	
10:00	35	1	1	0	37	37	140
10:15	27	1	0	0	28	28	
10:30	33	3	2	0	38	38	
10:45	34	2	1	0	37	37	
11:00	35	1	0	0	36	36	136
11:15	33	2	0	0	35	34	
11:30	39	2	1	0	42	42	
11:45	22	0	1	0	23	24	
12:00	24	2	1	0	27	27	107
12:15	27	0	1	0	28	29	
12:30	27	1	0	0	28	28	
12:45	21	0	1	0	22	23	
13:00	12	0	1	0	13	14	48
13:15	9	0	0	0	9	9	
13:30	13	0	1	0	14	15	
13:45	10	0	0	0	10	10	
14:00	12	3	0	0	15	14	51
14:15	13	0	1	0	14	15	
14:30	7	0	1	1	9	11	
14:45	11	0	0	0	11	11	
15:00	14	0	0	0	14	14	52
15:15	7	1	0	0	8	8	
15:30	11	0	1	0	12	13	
15:45	17	0	0	0	17	17	
16:00	12	1	0	0	13	13	60
16:15	17	0	0	0	17	17	
16:30	11	1	0	0	12	12	
16:45	16	0	1	0	17	18	
17:00	15	0	0	0	15	15	75
17:15	20	2	0	0	22	21	
17:30	15	0	0	0	15	15	
17:45	22	0	1	0	23	24	
18:00	22	2	0	0	24	23	100
18:15	22	0	0	0	22	22	
18:30	23	2	1	0	26	26	
18:45	26	2	1	0	29	29	
19:00	28	1	0	0	29	29	101
19:15	23	0	0	0	23	23	
19:30	26	1	0	0	27	27	
19:45	22	0	0	0	22	22	

LEGENDA

A = auto

M = moto

L = commerciali leggeri

P = commerciali pesanti

## VOLUME DI TRAFFICO INTERVALLO TEMPORALE 60 min

*venerdì 6 ottobre 2017*

	<i>A</i>	<i>M</i>	<i>L</i>	<i>P</i>	<i>veicoli totali</i>	<i>veicoli equivalenti orari</i>	
8.00-9.00	148	1	6	6	161	171	
9.00-10.00	129	4	7	9	149	161	
10.00-11.00	149	2	9	7	167	179	
11.00-12.00	103	3	6	5	117	125	
12.00-13.00	142	9	4	5	160	164	
13.00-14.00	104	0	3	2	109	114	
14.00-15.00	107	4	2	9	122	131	
15.00-16.00	75	2	10	8	95	108	
16.00-17.00	105	3	8	5	121	130	
17.00-18.00	105	4	2	4	115	118	
18.00-19.00	105	10	6	1	122	122	
19.00-20.00	107	5	1	1	114	114	
					<b>TOT</b>	<b>1.552</b>	<b>1.637</b>

*sabato 7 ottobre 2017*

	<i>A</i>	<i>M</i>	<i>L</i>	<i>P</i>	<i>veicoli totali</i>	<i>veicoli equivalenti orari</i>	
8.00-9.00	62	3	3	0	68	69	
9.00-10.00	111	5	4	0	120	120	
10.00-11.00	129	7	4	0	140	140	
11.00-12.00	129	5	2	0	136	136	
12.00-13.00	99	3	3	0	105	107	
13.00-14.00	44	0	2	0	46	48	
14.00-15.00	43	3	2	1	49	51	
15.00-16.00	49	1	1	0	51	52	
16.00-17.00	56	2	1	0	59	60	
17.00-18.00	72	2	1	0	75	75	
18.00-19.00	93	6	2	0	101	100	
19.00-20.00	99	2	0	0	101	101	
					<b>TOT</b>	<b>1.051</b>	<b>1.059</b>

## RILIEVI AUTOMATICI: RADAR 8

### DATI GENERALI

*Via Galilei sud, dir. nord*

Giorni di rilievo

*venerdì 6 ottobre 2017*

*sabato 7 ottobre 2017*

*Situazione meteo: sereno*

*Situazione meteo: sereno*



VOLUME DI TRAFFICO INTERVALLO TEMPORALE 15 min

venerdì 6 ottobre 2017							
	A	M	L	P	veic. tot.	veic.eq.	veic.eq. orari
8:00	15	0	0	0	15	15	86
8:15	16	0	2	0	18	19	
8:30	13	1	2	2	18	21	
8:45	25	0	4	0	29	31	
9:00	26	0	3	2	31	35	108
9:15	14	0	2	2	18	21	
9:30	19	0	2	2	23	26	
9:45	17	2	5	0	24	26	
10:00	16	4	1	1	22	22	103
10:15	17	0	0	2	19	21	
10:30	23	0	1	2	26	29	
10:45	21	1	6	0	28	31	
11:00	18	2	1	0	21	21	85
11:15	10	0	3	2	15	19	
11:30	19	1	3	0	23	24	
11:45	19	0	1	0	20	21	
12:00	44	1	1	0	46	46	141
12:15	26	2	0	1	29	29	
12:30	32	0	0	1	33	34	
12:45	29	1	0	1	31	32	
13:00	23	2	0	1	26	26	74
13:15	17	0	0	0	17	17	
13:30	11	0	1	2	14	17	
13:45	11	0	2	0	13	14	
14:00	20	0	1	1	22	24	96
14:15	25	0	1	2	28	31	
14:30	18	0	1	0	19	20	
14:45	12	1	3	2	18	21	
15:00	14	0	1	2	17	20	73
15:15	11	1	0	1	13	14	
15:30	9	1	2	1	13	15	
15:45	16	1	2	2	21	24	
16:00	19	0	1	0	20	21	80
16:15	17	1	0	1	19	20	
16:30	11	1	0	0	12	12	
16:45	18	0	3	2	23	27	
17:00	43	3	2	5	53	58	141
17:15	27	4	1	1	33	33	
17:30	20	2	1	2	25	27	
17:45	20	2	0	1	23	23	
18:00	38	0	1	3	42	46	142
18:15	32	0	0	1	33	34	
18:30	32	1	2	2	37	40	
18:45	18	1	2	0	21	22	
19:00	25	0	0	1	26	27	82
19:15	21	1	0	0	22	22	
19:30	20	0	0	0	20	20	
19:45	12	1	0	0	13	13	

LEGENDA

A = auto

M = moto

L = commerciali leggeri

P = commerciali pesanti





VOLUME DI TRAFFICO INTERVALLO TEMPORALE 15 min

sabato 7 ottobre 2017							
	A	M	L	P	veic. tot.	veic.eq.	veic.eq. orari
8:00	10	0	1	0	11	12	45
8:15	4	0	1	0	5	6	
8:30	13	0	0	0	13	13	
8:45	12	0	1	0	13	14	
9:00	4	1	0	0	5	5	45
9:15	9	1	1	0	11	11	
9:30	13	0	1	0	14	15	
9:45	14	0	0	0	14	14	
10:00	10	1	0	0	11	11	66
10:15	13	0	1	0	14	15	
10:30	17	0	1	0	18	19	
10:45	20	1	0	0	21	21	
11:00	10	1	1	0	12	12	67
11:15	14	0	1	0	15	16	
11:30	15	0	0	0	15	15	
11:45	20	1	2	0	23	24	
12:00	20	1	0	0	21	21	61
12:15	15	1	1	0	17	17	
12:30	11	0	1	0	12	13	
12:45	10	0	0	0	10	10	
13:00	7	1	1	1	10	11	33
13:15	6	0	2	0	8	9	
13:30	8	0	0	0	8	8	
13:45	5	0	0	0	5	5	
14:00	14	0	0	0	14	14	25
14:15	3	0	0	0	3	3	
14:30	6	0	0	0	6	6	
14:45	2	0	0	0	2	2	
15:00	3	0	0	0	3	3	20
15:15	4	0	0	0	4	4	
15:30	5	0	0	0	5	5	
15:45	7	2	0	0	9	8	
16:00	4	0	1	0	5	6	22
16:15	4	0	0	0	4	4	
16:30	7	0	0	0	7	7	
16:45	5	0	0	0	5	5	
17:00	4	0	1	0	5	6	25
17:15	4	0	0	0	4	4	
17:30	9	0	0	0	9	9	
17:45	6	0	0	0	6	6	
18:00	9	0	0	0	9	9	41
18:15	12	0	0	0	12	12	
18:30	12	0	0	0	12	12	
18:45	8	0	0	0	8	8	
19:00	13	0	0	0	13	13	51
19:15	14	0	0	0	14	14	
19:30	12	0	1	0	13	14	
19:45	10	0	0	0	10	10	

LEGENDA

A = auto

M = moto

L = commerciali leggeri

P = commerciali pesanti

**VOLUME DI TRAFFICO INTERVALLO TEMPORALE 60 min**

*venerdì 6 ottobre 2017*

	<i>A</i>	<i>M</i>	<i>L</i>	<i>P</i>	<i>veicoli totali</i>	<i>veicoli equivalenti orari</i>
8.00-9.00	69	1	8	2	80	86
9.00-10.00	76	2	12	6	96	108
10.00-11.00	77	5	8	5	95	103
11.00-12.00	66	3	8	2	79	85
12.00-13.00	131	4	1	3	139	141
13.00-14.00	62	2	3	3	70	74
14.00-15.00	75	1	6	5	87	96
15.00-16.00	50	3	5	6	64	73
16.00-17.00	65	2	4	3	74	80
17.00-18.00	110	11	4	9	134	141
18.00-19.00	120	2	5	6	133	142
19.00-20.00	78	2	0	1	81	82
				<b>TOT</b>	<b>1.132</b>	<b>1.211</b>

*sabato 7 ottobre 2017*

	<i>A</i>	<i>M</i>	<i>L</i>	<i>P</i>	<i>veicoli totali</i>	<i>veicoli equivalenti orari</i>
8.00-9.00	39	0	3	0	42	45
9.00-10.00	40	2	2	0	44	45
10.00-11.00	60	2	2	0	64	66
11.00-12.00	59	2	4	0	65	67
12.00-13.00	56	2	2	0	60	61
13.00-14.00	26	1	3	1	31	33
14.00-15.00	25	0	0	0	25	25
15.00-16.00	19	2	0	0	21	20
16.00-17.00	20	0	1	0	21	22
17.00-18.00	23	0	1	0	24	25
18.00-19.00	41	0	0	0	41	41
19.00-20.00	49	0	1	0	50	51
				<b>TOT</b>	<b>488</b>	<b>501</b>

## RILIEVI AUTOMATICI: RADAR 9

### DATI GENERALI

*Via Galilei sud, dir. sud*

Giorni di rilievo

venerdì 6 ottobre 2017

sabato 7 ottobre 2017

Situazione meteo: sereno

Situazione meteo: sereno



VOLUME DI TRAFFICO INTERVALLO TEMPORALE 15 min

venerdì 6 ottobre 2017							
	A	M	L	P	veic. tot.	veic.eq.	veic.eq. orari
8:00	22	0	4	0	26	28	174
8:15	55	0	3	1	59	62	
8:30	33	1	3	3	40	44	
8:45	35	0	2	1	38	40	
9:00	30	4	4	1	39	40	130
9:15	25	0	1	2	28	31	
9:30	21	0	1	4	26	31	
9:45	22	2	3	0	27	28	
10:00	28	0	1	2	31	34	129
10:15	21	0	2	4	27	32	
10:30	27	1	2	1	31	33	
10:45	26	0	1	1	28	30	
11:00	25	0	1	0	26	27	105
11:15	25	1	2	1	29	31	
11:30	18	0	2	1	21	23	
11:45	16	1	2	2	21	24	
12:00	29	1	1	1	32	33	109
12:15	20	0	0	0	20	20	
12:30	19	0	0	2	21	23	
12:45	29	4	1	0	34	33	
13:00	19	0	0	1	20	21	92
13:15	25	0	1	1	27	29	
13:30	13	0	2	1	16	18	
13:45	24	0	0	0	24	24	
14:00	23	0	0	2	25	27	111
14:15	23	0	1	3	27	31	
14:30	22	0	1	2	25	28	
14:45	17	0	1	3	21	25	
15:00	16	0	3	1	20	23	81
15:15	12	0	2	0	14	15	
15:30	13	0	2	0	15	16	
15:45	20	0	2	2	24	27	
16:00	24	0	0	2	26	28	101
16:15	20	1	2	0	23	24	
16:30	19	0	3	1	23	26	
16:45	17	1	1	2	21	23	
17:00	19	1	1	1	22	23	103
17:15	19	0	3	3	25	30	
17:30	17	0	1	1	19	21	
17:45	25	0	1	1	27	29	
18:00	26	0	1	0	27	28	88
18:15	22	0	1	0	23	24	
18:30	19	0	1	2	22	25	
18:45	11	0	0	0	11	11	
19:00	15	0	1	0	16	17	58
19:15	13	0	0	0	13	13	
19:30	14	0	0	1	15	16	
19:45	10	0	1	0	11	12	

LEGENDA

A = auto

M = moto

L = commerciali leggeri

P = commerciali pesanti



VOLUME DI TRAFFICO INTERVALLO TEMPORALE 15 min

sabato 7 ottobre 2017							
	A	M	L	P	veic. tot.	veic.eq.	veic.eq. orari
8:00	11	0	1	0	12	13	80
8:15	15	0	1	0	16	17	
8:30	12	0	1	0	13	14	
8:45	33	0	2	0	35	36	
9:00	18	0	1	0	19	20	88
9:15	24	0	0	0	24	24	
9:30	18	1	1	0	20	20	
9:45	22	0	1	0	23	24	
10:00	16	0	1	0	17	18	87
10:15	18	0	1	0	19	20	
10:30	19	0	1	0	20	21	
10:45	25	0	2	0	27	28	
11:00	18	0	0	0	18	18	79
11:15	20	0	0	0	20	20	
11:30	21	1	0	0	22	22	
11:45	16	0	2	0	18	19	
12:00	13	0	1	0	14	15	60
12:15	12	0	1	0	13	14	
12:30	14	0	2	0	16	17	
12:45	12	0	1	0	13	14	
13:00	3	0	1	0	4	5	21
13:15	5	1	1	0	7	7	
13:30	2	0	1	0	3	4	
13:45	5	0	0	0	5	5	
14:00	11	0	1	0	12	13	41
14:15	10	0	0	0	10	10	
14:30	6	0	1	1	8	10	
14:45	8	0	0	0	8	8	
15:00	4	0	0	0	4	4	30
15:15	5	2	0	0	7	6	
15:30	11	0	0	0	11	11	
15:45	9	0	0	0	9	9	
16:00	5	0	0	0	5	5	26
16:15	6	0	0	0	6	6	
16:30	6	0	0	0	6	6	
16:45	9	0	0	0	9	9	
17:00	12	1	0	0	13	13	54
17:15	13	0	0	0	13	13	
17:30	11	1	0	0	12	12	
17:45	16	0	0	0	16	16	
18:00	7	1	0	0	8	8	48
18:15	13	0	0	0	13	13	
18:30	11	1	1	0	13	13	
18:45	12	0	1	0	13	14	
19:00	12	0	0	0	12	12	39
19:15	10	0	0	0	10	10	
19:30	11	0	0	0	11	11	
19:45	4	0	1	0	5	6	

LEGENDA

A = auto

M = moto

L = commerciali leggeri

P = commerciali pesanti

**VOLUME DI TRAFFICO INTERVALLO TEMPORALE 60 min**

*venerdì 6 ottobre 2017*

	<i>A</i>	<i>M</i>	<i>L</i>	<i>P</i>	<i>veicoli totali</i>	<i>veicoli equivalenti orari</i>
8.00-9.00	145	1	12	5	163	174
9.00-10.00	98	6	9	7	120	130
10.00-11.00	102	1	6	8	117	129
11.00-12.00	84	2	7	4	97	105
12.00-13.00	97	5	2	3	107	109
13.00-14.00	81	0	3	3	87	92
14.00-15.00	85	0	3	10	98	111
15.00-16.00	61	0	9	3	73	81
16.00-17.00	80	2	6	5	93	101
17.00-18.00	80	1	6	6	93	103
18.00-19.00	78	0	3	2	83	88
19.00-20.00	52	0	2	1	55	58
				<b>TOT</b>	<b>1.186</b>	<b>1.281</b>

*sabato 7 ottobre 2017*

	<i>A</i>	<i>M</i>	<i>L</i>	<i>P</i>	<i>veicoli totali</i>	<i>veicoli equivalenti orari</i>
8.00-9.00	71	0	5	0	76	80
9.00-10.00	82	1	3	0	86	88
10.00-11.00	78	0	5	0	83	87
11.00-12.00	75	1	2	0	78	79
12.00-13.00	51	0	5	0	56	60
13.00-14.00	15	1	3	0	19	21
14.00-15.00	35	0	2	1	38	41
15.00-16.00	29	2	0	0	31	30
16.00-17.00	26	0	0	0	26	26
17.00-18.00	52	2	0	0	54	54
18.00-19.00	43	2	2	0	47	48
19.00-20.00	37	0	1	0	38	39
				<b>TOT</b>	<b>632</b>	<b>653</b>

## RILIEVI AUTOMATICI: RADAR 10

### DATI GENERALI

*Via Don Orione, dir. nord*

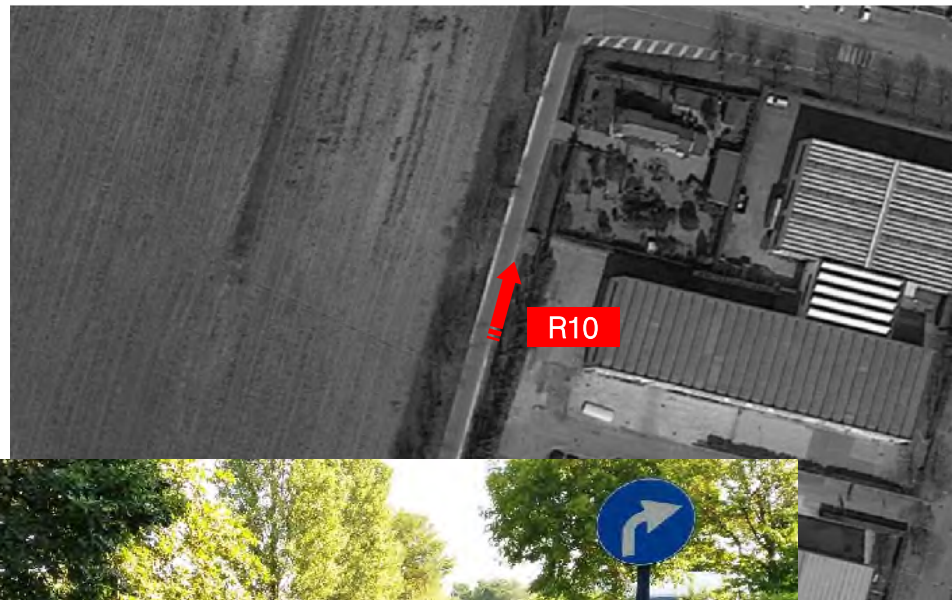
Giorni di rilievo

*venerdì 6 ottobre 2017*

*sabato 7 ottobre 2017*

*Situazione meteo: sereno*

*Situazione meteo: sereno*



VOLUME DI TRAFFICO INTERVALLO TEMPORALE 15 min

venerdì 6 ottobre 2017							
	A	M	L	P	veic. tot.	veic.eq.	veic.eq. orari
8:00	12	2	1	0	15	15	46
8:15	14	1	1	0	16	16	
8:30	7	1	1	0	9	9	
8:45	3	3	1	0	7	6	
9:00	4	2	1	0	7	7	37
9:15	6	2	1	0	9	9	
9:30	8	2	1	0	11	11	
9:45	9	2	0	0	11	10	
10:00	15	2	1	0	18	18	55
10:15	15	3	1	0	19	18	
10:30	7	0	0	0	7	7	
10:45	11	2	0	0	13	12	
11:00	6	0	0	0	6	6	37
11:15	11	1	0	0	12	12	
11:30	5	0	0	0	5	5	
11:45	12	1	1	0	14	14	
12:00	8	0	1	0	9	10	36
12:15	6	0	0	0	6	6	
12:30	9	0	0	0	9	9	
12:45	9	1	1	0	11	11	
13:00	11	1	0	0	12	12	38
13:15	9	0	1	0	10	11	
13:30	7	0	0	0	7	7	
13:45	7	1	0	0	8	8	
14:00	8	1	1	0	10	10	37
14:15	9	1	1	0	11	11	
14:30	7	1	1	0	9	9	
14:45	6	1	0	0	7	7	
15:00	6	2	0	0	8	7	37
15:15	9	0	0	0	9	9	
15:30	9	1	1	0	11	11	
15:45	9	1	0	0	10	10	
16:00	1	1	0	0	2	2	39
16:15	15	2	0	0	17	16	
16:30	14	1	0	0	15	15	
16:45	5	1	0	0	6	6	
17:00	11	2	1	0	14	14	52
17:15	11	2	0	0	13	12	
17:30	9	0	0	0	9	9	
17:45	15	1	1	0	17	17	
18:00	16	0	1	0	17	18	64
18:15	14	2	0	0	16	15	
18:30	13	2	1	0	16	16	
18:45	13	0	1	0	14	15	
19:00	13	2	0	0	15	14	46
19:15	17	1	0	0	18	18	
19:30	5	0	0	0	5	5	
19:45	9	0	0	0	9	9	

LEGENDA

A = auto

M = moto

L = commerciali leggeri

P = commerciali pesanti

VOLUME DI TRAFFICO INTERVALLO TEMPORALE 15 min

sabato 7 ottobre 2017							
	A	M	L	P	veic. tot.	veic.eq.	veic.eq. orari
8:00	11	2	2	0	15	15	46
8:15	5	2	1	0	8	8	
8:30	5	1	1	0	7	7	
8:45	13	2	1	0	16	16	
9:00	14	0	2	0	16	17	63
9:15	14	0	1	0	15	16	
9:30	11	1	2	0	14	15	
9:45	13	1	1	0	15	15	
10:00	11	0	1	0	12	13	61
10:15	12	0	2	0	14	15	
10:30	11	1	2	0	14	15	
10:45	14	1	2	0	17	18	
11:00	9	1	1	0	11	11	51
11:15	11	1	2	0	14	15	
11:30	11	2	2	0	15	15	
11:45	8	1	1	0	10	10	
12:00	8	2	1	0	11	11	44
12:15	9	1	2	0	12	13	
12:30	8	1	1	0	10	10	
12:45	7	2	1	0	10	10	
13:00	6	0	1	0	7	8	21
13:15	3	0	0	0	3	3	
13:30	6	1	1	0	8	8	
13:45	2	0	0	0	2	2	
14:00	2	0	0	0	2	2	18
14:15	7	1	1	0	9	9	
14:30	2	0	0	0	2	2	
14:45	5	0	0	0	5	5	
15:00	1	1	2	0	4	5	27
15:15	4	1	1	0	6	6	
15:30	8	1	0	0	9	9	
15:45	7	0	0	0	7	7	
16:00	5	0	0	0	5	5	34
16:15	10	1	2	0	13	14	
16:30	6	0	0	0	6	6	
16:45	6	3	1	0	10	9	
17:00	4	1	0	0	5	5	38
17:15	8	0	0	0	8	8	
17:30	11	2	1	0	14	14	
17:45	8	3	1	0	12	11	
18:00	6	1	1	0	8	8	42
18:15	12	1	1	0	14	14	
18:30	10	3	1	0	14	13	
18:45	5	0	1	0	6	7	
19:00	9	1	0	0	10	10	28
19:15	6	0	2	0	8	9	
19:30	3	0	0	0	3	3	
19:45	5	1	0	0	6	6	

LEGENDA

A = auto

M = moto

L = commerciali leggeri

P = commerciali pesanti



**VOLUME DI TRAFFICO INTERVALLO TEMPORALE 60 min**

*venerdì 6 ottobre 2017*

	<i>A</i>	<i>M</i>	<i>L</i>	<i>P</i>	<i>veicoli totali</i>	<i>veicoli equivalenti orari</i>
8.00-9.00	36	7	4	0	47	46
9.00-10.00	27	8	3	0	38	37
10.00-11.00	48	7	2	0	57	55
11.00-12.00	34	2	1	0	37	37
12.00-13.00	32	1	2	0	35	36
13.00-14.00	34	2	1	0	37	38
14.00-15.00	30	4	3	0	37	37
15.00-16.00	33	4	1	0	38	37
16.00-17.00	35	5	0	0	40	39
17.00-18.00	46	5	2	0	53	52
18.00-19.00	56	4	3	0	63	64
19.00-20.00	44	3	0	0	47	46
<b>TOT</b>					<b>529</b>	<b>524</b>

*sabato 7 ottobre 2017*

	<i>A</i>	<i>M</i>	<i>L</i>	<i>P</i>	<i>veicoli totali</i>	<i>veicoli equivalenti orari</i>
8.00-9.00	34	7	5	0	46	46
9.00-10.00	52	2	6	0	60	63
10.00-11.00	48	2	7	0	57	61
11.00-12.00	39	5	6	0	50	51
12.00-13.00	32	6	5	0	43	44
13.00-14.00	17	1	2	0	20	21
14.00-15.00	16	1	1	0	18	18
15.00-16.00	20	3	3	0	26	27
16.00-17.00	27	4	3	0	34	34
17.00-18.00	31	6	2	0	39	38
18.00-19.00	33	5	4	0	42	42
19.00-20.00	23	2	2	0	27	28
<b>TOT</b>					<b>462</b>	<b>473</b>

## RILIEVI AUTOMATICI: RADAR 11

### DATI GENERALI

*Via Don Orione, dir. sud*

Giorni di rilievo

*venerdì 6 ottobre 2017*

*sabato 7 ottobre 2017*

*Situazione meteo: sereno*

*Situazione meteo: sereno*



VOLUME DI TRAFFICO INTERVALLO TEMPORALE 15 min

venerdì 6 ottobre 2017							
	A	M	L	P	veic. tot.	veic.eq.	veic.eq. orari
8:00	6	0	0	0	6	6	49
8:15	10	1	0	0	11	11	
8:30	7	0	1	0	8	9	
8:45	21	0	1	0	22	23	
9:00	12	0	0	0	12	12	76
9:15	21	1	0	0	22	22	
9:30	17	1	0	0	18	18	
9:45	21	2	1	0	24	24	
10:00	22	2	1	0	25	25	104
10:15	26	2	1	0	29	29	
10:30	17	1	1	0	19	19	
10:45	28	2	1	0	31	31	
11:00	24	4	1	0	29	28	105
11:15	22	2	2	0	26	26	
11:30	23	3	1	0	27	26	
11:45	22	2	1	0	25	25	
12:00	29	2	1	0	32	32	107
12:15	22	2	2	0	26	26	
12:30	29	2	1	0	32	32	
12:45	16	2	0	0	18	17	
13:00	22	1	2	0	25	26	61
13:15	9	1	0	0	10	10	
13:30	11	1	0	0	12	12	
13:45	12	1	0	0	13	13	
14:00	11	1	0	0	12	12	53
14:15	16	1	1	0	18	18	
14:30	11	1	0	0	12	12	
14:45	10	1	0	0	11	11	
15:00	14	1	3	0	18	19	73
15:15	19	2	1	0	22	22	
15:30	14	1	0	0	15	15	
15:45	16	2	0	0	18	17	
16:00	14	2	0	0	16	15	90
16:15	20	1	2	0	23	24	
16:30	18	1	1	0	20	20	
16:45	28	2	1	0	31	31	
17:00	20	1	1	0	22	22	123
17:15	36	3	1	0	40	39	
17:30	28	2	1	0	31	31	
17:45	27	5	1	0	33	31	
18:00	32	2	2	0	36	36	142
18:15	33	3	1	0	37	36	
18:30	28	2	1	0	31	31	
18:45	31	3	4	0	38	39	
19:00	29	2	1	0	32	32	100
19:15	16	1	1	0	18	18	
19:30	16	2	0	0	18	17	
19:45	29	2	2	0	33	33	

LEGENDA

A = auto

M = moto

L = commerciali leggeri

P = commerciali pesanti

**VOLUME DI TRAFFICO INTERVALLO TEMPORALE 15 min**

sabato 7 ottobre 2017							
	A	M	L	P	veic. tot.	veic.eq.	veic.eq. orari
8:00	31	0	0	0	31	31	78
8:15	9	0	1	0	10	11	
8:30	14	2	0	0	16	15	
8:45	15	6	2	0	23	21	
9:00	15	2	1	0	18	18	99
9:15	27	3	3	0	33	33	
9:30	21	2	1	0	24	24	
9:45	20	1	2	0	23	24	
10:00	18	1	2	0	21	22	112
10:15	23	3	1	0	27	26	
10:30	24	6	2	0	32	30	
10:45	29	3	2	0	34	34	
11:00	32	3	2	0	37	37	140
11:15	30	3	2	0	35	35	
11:30	30	2	3	0	35	36	
11:45	29	2	1	0	32	32	
12:00	26	2	2	0	30	30	112
12:15	29	2	3	0	34	35	
12:30	27	2	1	0	30	30	
12:45	15	0	1	0	16	17	
13:00	17	1	1	0	19	19	62
13:15	13	1	1	0	15	15	
13:30	15	1	1	0	17	17	
13:45	10	1	0	0	11	11	
14:00	9	1	0	0	10	10	46
14:15	10	1	0	0	11	11	
14:30	12	1	1	0	14	14	
14:45	9	1	1	0	11	11	
15:00	13	0	2	0	15	16	58
15:15	14	1	0	0	15	15	
15:30	10	1	1	0	12	12	
15:45	12	2	1	0	15	15	
16:00	13	2	2	0	17	17	71
16:15	19	1	1	0	21	21	
16:30	18	2	1	0	21	21	
16:45	12	0	0	0	12	12	
17:00	16	1	1	0	18	18	78
17:15	14	1	1	0	16	16	
17:30	21	1	2	0	24	25	
17:45	16	0	2	0	18	19	
18:00	25	2	2	0	29	29	109
18:15	22	1	2	0	25	26	
18:30	21	2	1	0	24	24	
18:45	26	2	2	0	30	30	
19:00	22	2	1	0	25	25	105
19:15	21	1	2	0	24	25	
19:30	26	2	2	0	30	30	
19:45	21	1	2	0	24	25	

**LEGENDA**

A = auto

M = moto

L = commerciali leggeri

P = commerciali pesanti

**VOLUME DI TRAFFICO INTERVALLO TEMPORALE 60 min**

*venerdì 6 ottobre 2017*

	<i>A</i>	<i>M</i>	<i>L</i>	<i>P</i>	<i>veicoli totali</i>	<i>veicoli equivalenti orari</i>	
8.00-9.00	44	1	2	0	47	49	
9.00-10.00	71	4	1	0	76	76	
10.00-11.00	93	7	4	0	104	104	
11.00-12.00	91	11	5	0	107	105	
12.00-13.00	96	8	4	0	108	107	
13.00-14.00	54	4	2	0	60	61	
14.00-15.00	48	4	1	0	53	53	
15.00-16.00	63	6	4	0	73	73	
16.00-17.00	80	6	4	0	90	90	
17.00-18.00	111	11	4	0	126	123	
18.00-19.00	124	10	8	0	142	142	
19.00-20.00	90	7	4	0	101	100	
					<b>TOT</b>	<b>1.087</b>	<b>1.083</b>

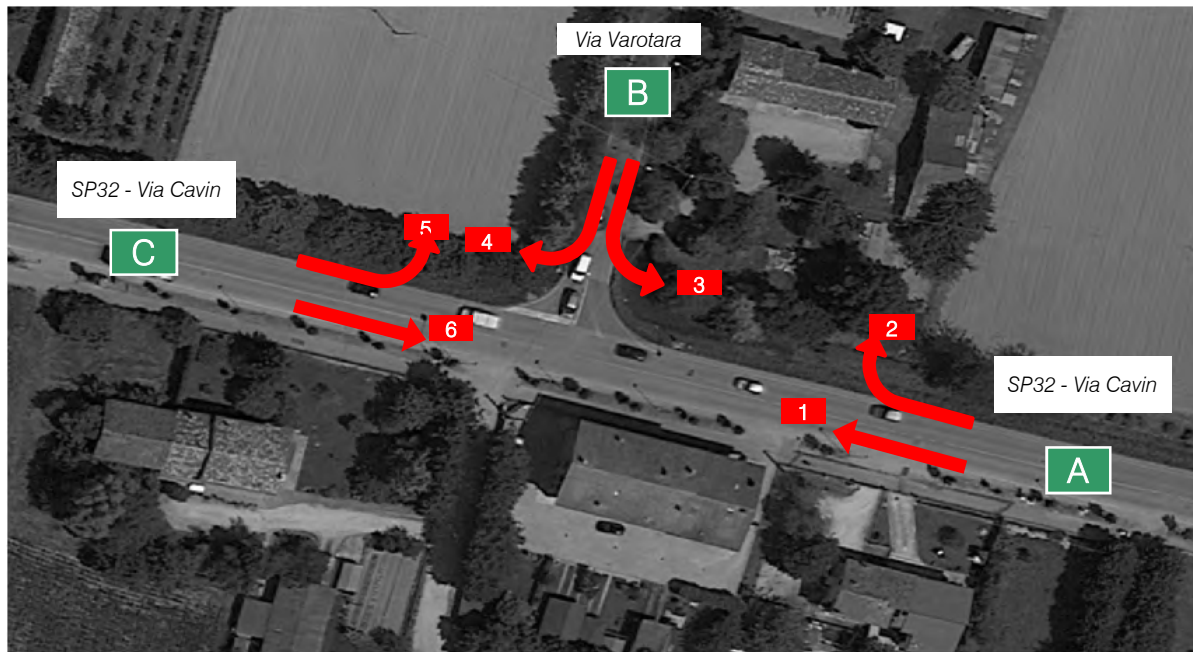
*sabato 7 ottobre 2017*

	<i>A</i>	<i>M</i>	<i>L</i>	<i>P</i>	<i>veicoli totali</i>	<i>veicoli equivalenti orari</i>	
8.00-9.00	69	8	3	0	80	78	
9.00-10.00	83	8	7	0	98	99	
10.00-11.00	94	13	7	0	114	112	
11.00-12.00	121	10	8	0	139	140	
12.00-13.00	97	6	7	0	110	112	
13.00-14.00	55	4	3	0	62	62	
14.00-15.00	40	4	2	0	46	46	
15.00-16.00	49	4	4	0	57	58	
16.00-17.00	62	5	4	0	71	71	
17.00-18.00	67	3	6	0	76	78	
18.00-19.00	94	7	7	0	108	109	
19.00-20.00	90	6	7	0	103	105	
					<b>TOT</b>	<b>1.064</b>	<b>1.070</b>



Intersezione 1: SP32 - Via Cavin di Sala est, Via Varotara, SP32 - Via Cavin di Sala ovest

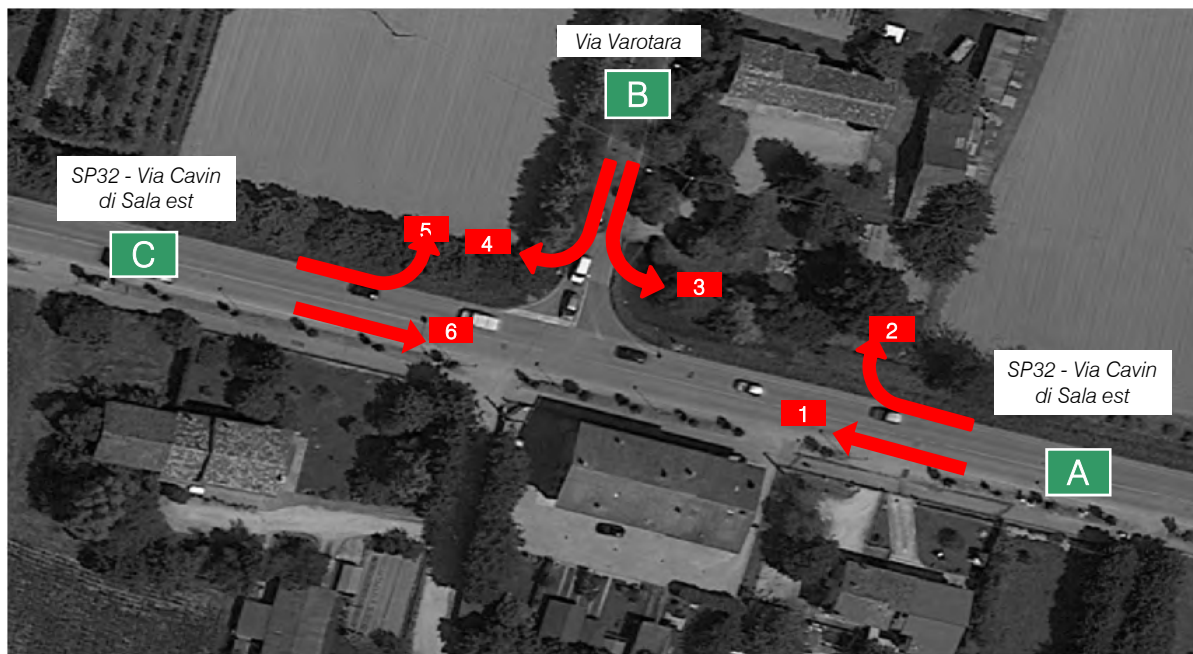
data: Venerdì 06.10.2017



	17.45-18.00					18.00-18.15					18.15-18.30					18.30-18.45				
	A	M	L	P	Veic eq	A	M	L	P	Veic eq	A	M	L	P	Veic eq	A	M	L	P	Veic eq
<b>MANOVRA 1</b>	118	1	2	7	<b>136</b>	139	1	1	4	<b>149</b>	125	2	1	6	<b>140</b>	135	1	2	4	<b>147</b>
<b>MANOVRA 2</b>	27	0	2	0	<b>30</b>	32	0	1	0	<b>34</b>	29	1	2	0	<b>33</b>	33	1	0	0	<b>34</b>
<b>MANOVRA 3</b>	24	1	2	0	<b>28</b>	23	2	1	0	<b>26</b>	26	2	3	0	<b>32</b>	26	1	1	0	<b>28</b>
<b>MANOVRA 4</b>	6	0	0	0	<b>6</b>	5	0	0	0	<b>5</b>	6	1	0	0	<b>7</b>	6	0	0	0	<b>6</b>
<b>MANOVRA 5</b>	23	1	2	0	<b>27</b>	22	2	1	0	<b>25</b>	26	2	3	0	<b>32</b>	26	1	1	0	<b>28</b>
<b>MANOVRA 6</b>	162	7	9	5	<b>189</b>	156	3	8	7	<b>184</b>	178	9	10	5	<b>208</b>	175	4	9	5	<b>201</b>

Intersezione 1: SP32 - Via Cavin di Sala est, Via Varotara, SP32 - Via Cavin di Sala ovest

data: Venerdì 06.10.2017



intervallo orario: 17.45 - 18.45

	A	M	L	P	Veic. eq.
MANOVRA 1	517	5	6	21	571
MANOVRA 2	121	2	5	0	130
MANOVRA 3	99	6	7	0	113
MANOVRA 4	23	1	0	0	24
MANOVRA 5	97	6	7	0	111
MANOVRA 6	671	23	36	22	781
<b>TOTALE</b>	<b>1528</b>	<b>43</b>	<b>61</b>	<b>43</b>	<b>1730</b>

**Matrici OD Intersezione 1: SP32 - Via Cavin di Sala est,  
Via Varotara, SP32 - Via Cavin di Sala ovest**

O/D	ZONE
A	SP32 - Via Cavin di Sala est
B	Via Varotara
C	SP32 - Via Cavin di Sala ovest

COEFFICIENTI DI EQUIVALENZA	
Autovetture	1,00
Motocicli	0,50
Veicoli commerciali leggeri	1,50
Mezzi pesanti e Bus	2,00

**INTERVALLO ORARIO 17.45 - 18.45 - MATRICI PER CLASSE VEICOLARE**

LEGGERI				
O/D	A	B	C	totali
A	0	121	517	<b>638</b>
B	99	0	23	<b>122</b>
C	671	97	0	<b>768</b>
<b>totali</b>	<b>770</b>	<b>218</b>	<b>540</b>	<b>1528</b>

MOTOCICLI				
O/D	A	B	C	totali
A	0	2	5	<b>7</b>
B	6	0	1	<b>7</b>
C	23	6	0	<b>29</b>
<b>totali</b>	<b>29</b>	<b>8</b>	<b>6</b>	<b>43</b>

COMMERCIALI LEGGERI				
O/D	A	B	C	totali
A	0	5	6	<b>11</b>
B	7	0	0	<b>7</b>
C	36	7	0	<b>43</b>
<b>totali</b>	<b>43</b>	<b>12</b>	<b>6</b>	<b>61</b>

PESANTI				
O/D	A	B	C	totali
A	0	0	21	<b>21</b>
B	0	0	0	<b>0</b>
C	22	0	0	<b>22</b>
<b>totali</b>	<b>22</b>	<b>0</b>	<b>21</b>	<b>43</b>

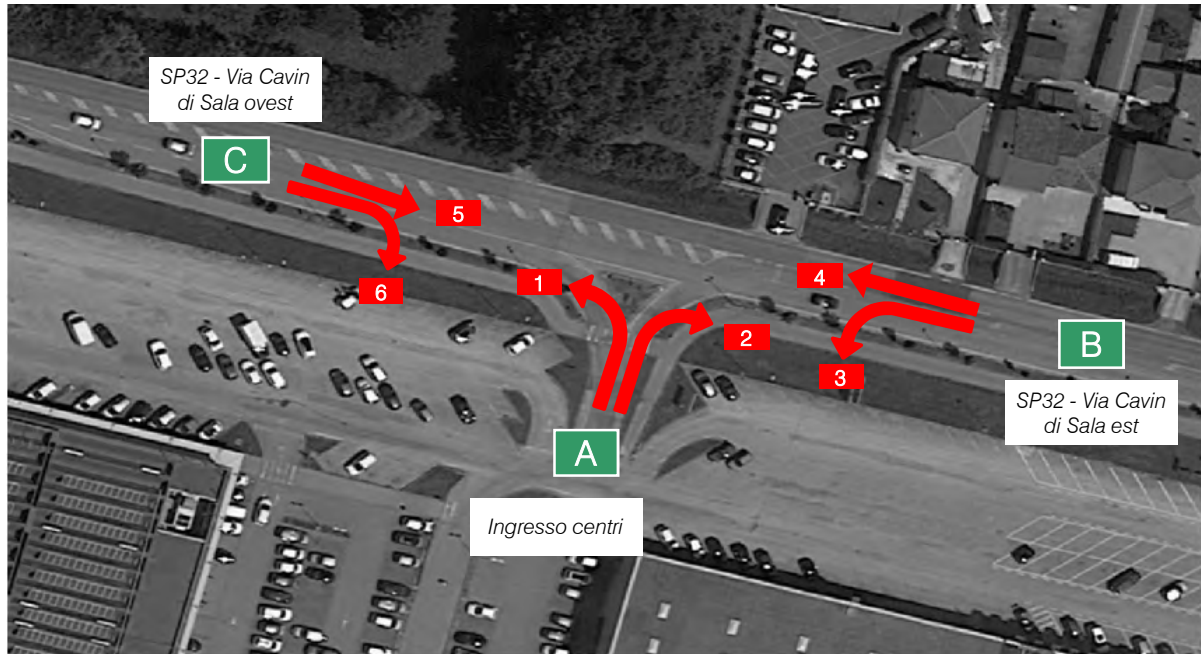
**INTERVALLO ORARIO 17.45 - 18.45 - MATRICI VEICOLI TOTALI/EQUIVALENTI**

VEICOLI TOTALI				
O/D	A	B	C	totali
A	0	128	549	<b>677</b>
B	112	0	24	<b>136</b>
C	752	110	0	<b>862</b>
<b>totali</b>	<b>864</b>	<b>238</b>	<b>573</b>	<b>1675</b>

VEICOLI EQUIVALENTI				
O/D	A	B	C	totali
A	0	130	571	<b>701</b>
B	113	0	24	<b>137</b>
C	781	111	0	<b>892</b>
<b>totali</b>	<b>894</b>	<b>241</b>	<b>595</b>	<b>1730</b>

Intersezione 2: Ingresso centri commerciali, SP32 - Via Cavin di Sala est, SP32 - Via Cavin di Sala ovest

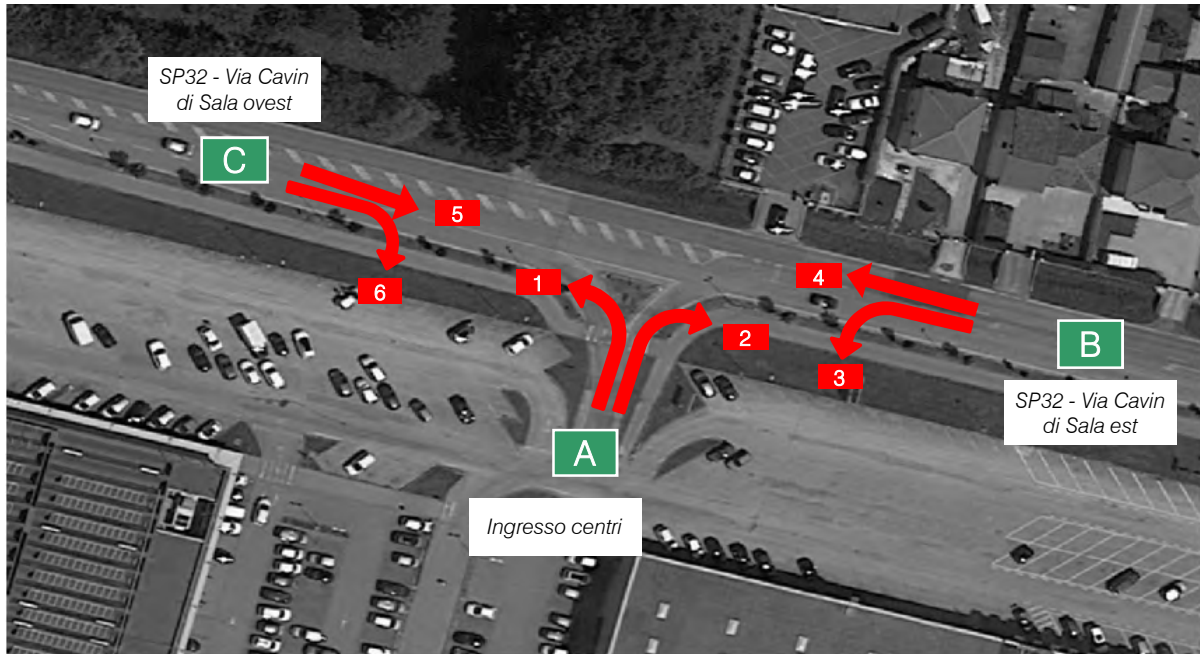
data: Venerdì 06.10.2017



	17.45-18.00					18.00-18.15					18.15-18.30					18.30-18.45				
	A	M	L	P	Veic eq	A	M	L	P	Veic eq	A	M	L	P	Veic eq	A	M	L	P	Veic eq
MANOVRA 1	-	-	-	-	-	-	-	-	-	-	-	-	-	-	-	-	-	-	-	-
MANOVRA 2	-	-	-	-	-	-	-	-	-	-	-	-	-	-	-	-	-	-	-	-
MANOVRA 3	41	3	1	0	44	49	4	3	0	56	44	2	2	0	48	47	3	2	0	52
MANOVRA 4	145	1	4	7	166	171	1	2	4	183	154	3	3	6	172	168	2	2	4	180
MANOVRA 5	169	6	6	5	191	163	3	5	7	186	184	8	7	5	209	183	3	7	5	205
MANOVRA 6	17	2	5	0	26	16	2	4	0	23	20	3	6	0	31	18	2	3	0	24

Intersezione 2: Ingresso centri commerciali, SP32 - Via Cavin di Sala est, SP32 - Via Cavin di Sala ovest

data: Venerdì 06.10.2017



intervallo orario: 17.45 - 18.45					
	A	M	L	P	Veic. eq.
MANOVRA 1	-	-	-	-	-
MANOVRA 2	-	-	-	-	-
MANOVRA 3	181	12	8	0	199
MANOVRA 4	638	7	11	21	700
MANOVRA 5	699	20	25	22	791
MANOVRA 6	71	9	18	0	103
<b>TOTALE</b>	<b>1589</b>	<b>48</b>	<b>62</b>	<b>43</b>	<b>1793</b>



**Matrici OD Ingresso centri commerciali, SP32 - Via Cavin di Sala est,  
SP32 - Via Cavin di Sala ovest**

O/D	ZONE
A	Ingresso centri commerciali
B	SP32 - Via Cavin di Sala est
C	SP32 - Via Cavin di Sala ovest

COEFFICIENTI DI EQUIVALENZA	
Autovetture	1,00
Motocicli	0,50
Veicoli commerciali leggeri	1,50
Mezzi pesanti e Bus	2,00

**INTERVALLO ORARIO 17.45 - 18.45 - MATRICI PER CLASSE VEICOLARE**

LEGGERI				
O/D	A	B	C	totali
A	0	-	-	0
B	181	0	638	819
C	71	699	0	770
<b>totali</b>	<b>252</b>	<b>699</b>	<b>638</b>	<b>1589</b>

MOTOCICLI				
O/D	A	B	C	totali
A	0	-	-	0
B	12	0	7	19
C	9	20	0	29
<b>totali</b>	<b>21</b>	<b>20</b>	<b>7</b>	<b>48</b>

COMMERCIALI LEGGERI				
O/D	A	B	C	totali
A	0	-	-	0
B	8	0	11	19
C	18	25	0	43
<b>totali</b>	<b>26</b>	<b>25</b>	<b>11</b>	<b>62</b>

PESANTI				
O/D	A	B	C	totali
A	0	-	-	0
B	0	0	21	21
C	0	22	0	22
<b>totali</b>	<b>0</b>	<b>22</b>	<b>21</b>	<b>43</b>

**INTERVALLO ORARIO 17.45 - 18.45 - MATRICI VEICOLI TOTALI/EQUIVALENTI**

VEICOLI TOTALI				
O/D	A	B	C	totali
A	0	-	-	0
B	201	0	677	878
C	98	766	0	864
<b>totali</b>	<b>299</b>	<b>766</b>	<b>677</b>	<b>1742</b>

VEICOLI EQUIVALENTI				
O/D	A	B	C	totali
A	0	-	-	0
B	199	0	700	899
C	103	791	0	894
<b>totali</b>	<b>302</b>	<b>791</b>	<b>700</b>	<b>1793</b>

Intersezione 3: Via Galilei, SP32 - Via Cavin di Sala est, SP32 - Via Cavin di Sala ovest

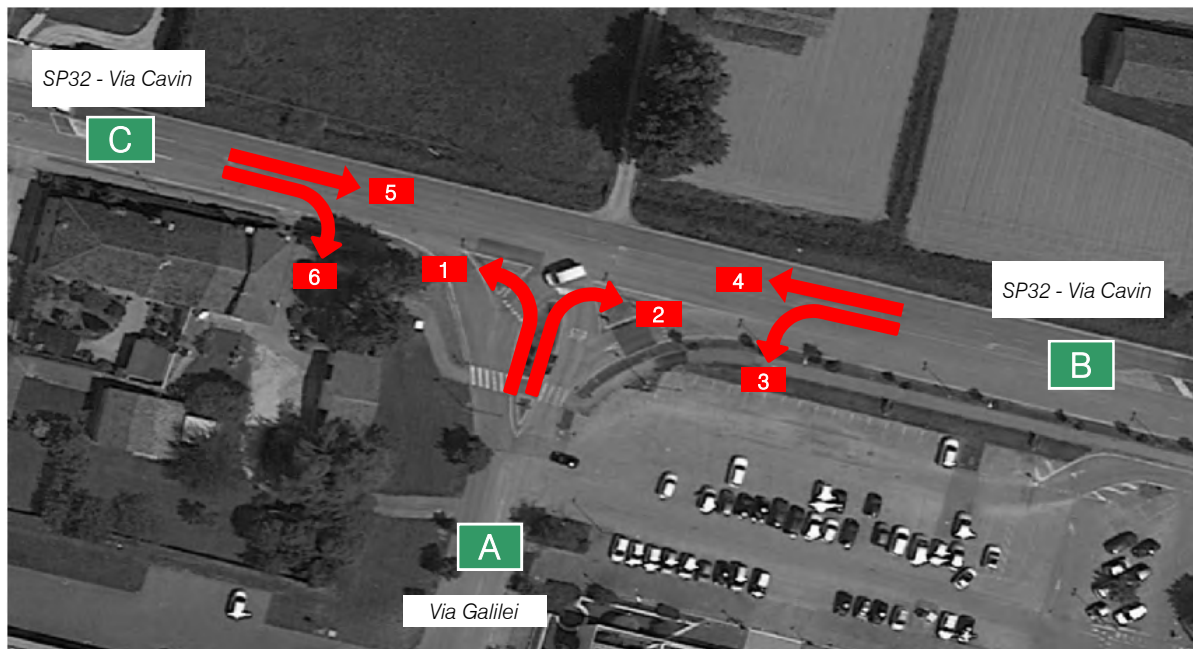
data: Venerdì 06.10.2017



	17.45-18.00					18.00-18.15					18.15-18.30					18.30-18.45				
	A	M	L	P	Veic eq	A	M	L	P	Veic eq	A	M	L	P	Veic eq	A	M	L	P	Veic eq
<b>MANOVRA 1</b>	64	0	0	0	<b>64</b>	81	2	1	0	<b>84</b>	68	2	0	0	<b>69</b>	70	3	1	0	<b>73</b>
<b>MANOVRA 2</b>	48	0	1	2	<b>54</b>	61	1	0	3	<b>68</b>	51	1	1	1	<b>55</b>	52	2	1	0	<b>55</b>
<b>MANOVRA 3</b>	19	3	1	1	<b>24</b>	22	2	2	0	<b>26</b>	21	4	1	0	<b>25</b>	23	1	2	0	<b>27</b>
<b>MANOVRA 4</b>	122	4	5	7	<b>146</b>	139	3	4	4	<b>155</b>	130	3	5	6	<b>151</b>	145	2	3	4	<b>159</b>
<b>MANOVRA 5</b>	145	3	5	5	<b>164</b>	140	1	4	6	<b>159</b>	158	5	6	5	<b>180</b>	156	2	6	5	<b>176</b>
<b>MANOVRA 6</b>	24	3	1	0	<b>27</b>	23	2	1	1	<b>28</b>	26	3	1	0	<b>29</b>	27	1	1	0	<b>29</b>

Intersezione 3: Via Galilei, SP32 - Via Cavin di Sala est, SP32 - Via Cavin di Sala ovest

data: Venerdì 06.10.2017



intervallo orario: 17.45 - 18.45					
	A	M	L	P	Veic. eq.
MANOVRA 1	283	7	2	0	290
MANOVRA 2	212	4	3	6	231
MANOVRA 3	85	10	6	1	101
MANOVRA 4	536	12	17	21	610
MANOVRA 5	599	11	21	21	678
MANOVRA 6	100	9	4	1	113
<b>TOTALE</b>	<b>1815</b>	<b>53</b>	<b>53</b>	<b>50</b>	<b>2023</b>

**Matrici OD Intersezione 3: Via Galilei, SP32 - Via Cavin di Sala est, SP32 - Via Cavin di Sala ovest**

O/D	ZONE
A	Via Galilei
B	SP32 - Via Cavin di Sala est
C	SP32 - Via Cavin di Sala ovest

COEFFICIENTI DI EQUIVALENZA	
Autovetture	1,00
Motocicli	0,50
Veicoli commerciali leggeri	1,50
Mezzi pesanti e Bus	2,00

**INTERVALLO ORARIO 17.45 - 18.45 - MATRICI PER CLASSE VEICOLARE**

LEGGERI				
O/D	A	B	C	totali
A	0	212	283	<b>495</b>
B	85	0	536	<b>621</b>
C	100	599	0	<b>699</b>
<b>totali</b>	<b>185</b>	<b>811</b>	<b>819</b>	<b>1815</b>

MOTOCICLI				
O/D	A	B	C	totali
A	0	4	7	<b>11</b>
B	10	0	12	<b>22</b>
C	9	11	0	<b>20</b>
<b>totali</b>	<b>19</b>	<b>15</b>	<b>19</b>	<b>53</b>

COMMERCIALI LEGGERI				
O/D	A	B	C	totali
A	0	3	2	<b>5</b>
B	6	0	17	<b>23</b>
C	4	21	0	<b>25</b>
<b>totali</b>	<b>10</b>	<b>24</b>	<b>19</b>	<b>53</b>

PESANTI				
O/D	A	B	C	totali
A	0	6	0	<b>6</b>
B	1	0	21	<b>22</b>
C	1	21	0	<b>22</b>
<b>totali</b>	<b>2</b>	<b>27</b>	<b>21</b>	<b>50</b>

**INTERVALLO ORARIO 17.45 - 18.45 - MATRICI VEICOLI TOTALI/EQUIVALENTI**

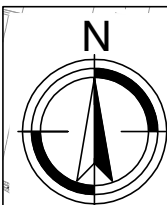
VEICOLI TOTALI				
O/D	A	B	C	totali
A	0	225	292	<b>517</b>
B	102	0	586	<b>688</b>
C	114	652	0	<b>766</b>
<b>totali</b>	<b>216</b>	<b>877</b>	<b>878</b>	<b>1971</b>

VEICOLI EQUIVALENTI				
O/D	A	B	C	totali
A	0	231	290	<b>521</b>
B	101	0	610	<b>711</b>
C	113	678	0	<b>791</b>
<b>totali</b>	<b>214</b>	<b>909</b>	<b>900</b>	<b>2023</b>

## C. TAVOLE GRAFICHE

- C.1 INQUADRAMENTO TERRITORIALE
- C.2 GERARCHIA RETE VIARIA
- C.3 FLUSSI DI TRAFFICO ATTUALI
- C.4 FLUSSI DI TRAFFICO FUTURI
- C.5 LIVELLI DI SERVIZIO ATTUALI E FUTURI





**OGGETTO**

**STUDIO DI IMPATTO VIABILISTICO**

- Ampliamento di una grande struttura di vendita -

Comune di Mirano

Città metropolitana di Venezia

**LEGENDA**

 Area di intervento

 Città/Località

 Assi viari principali

 Direzioni principali

SCALA GRAFICA: 1:10.000



DATA: REV:

Maggio 2018 00

COMMESSA:

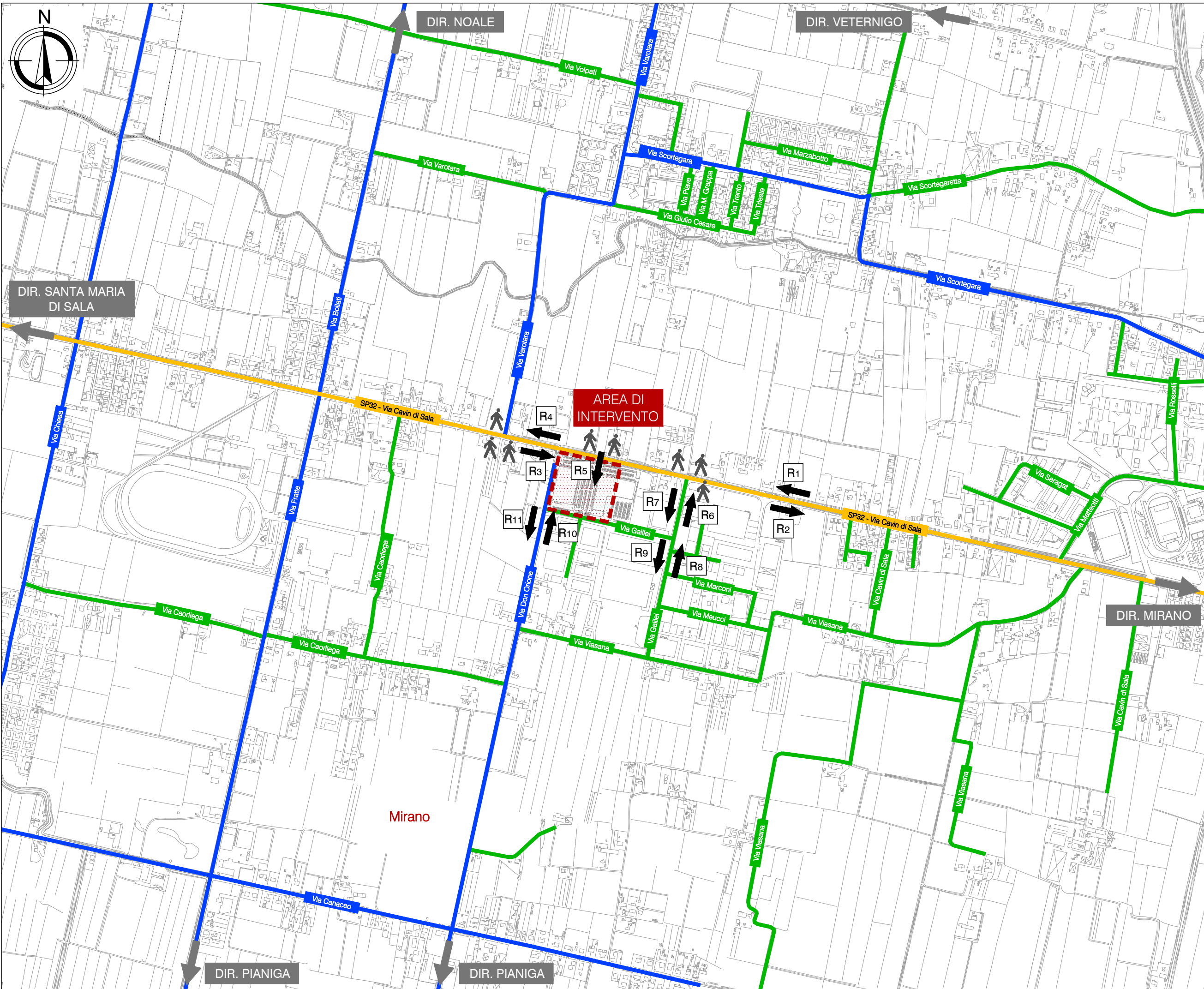
CONPT17\_079

TITOLO: N:



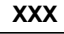




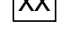

**INQUADRAMENTO TERRITORIALE**


**C.1**





**OGGETTO**  
**STUDIO DI IMPATTO VIABILISTICO**  
 - Ampliamento di una grande struttura di vendita -  
 Comune di Mirano  
 Città metropolitana di Venezia

- LEGENDA**
-  Area di intervento
  -  Città/Località
  -  Assi viari principali
  -  Direzioni principali
  -  Viabilità principale
  -  Viabilità secondaria
  -  Viabilità locale
  -  Sezioni di rilievo automatico
  -  Sezioni di rilievo manuale

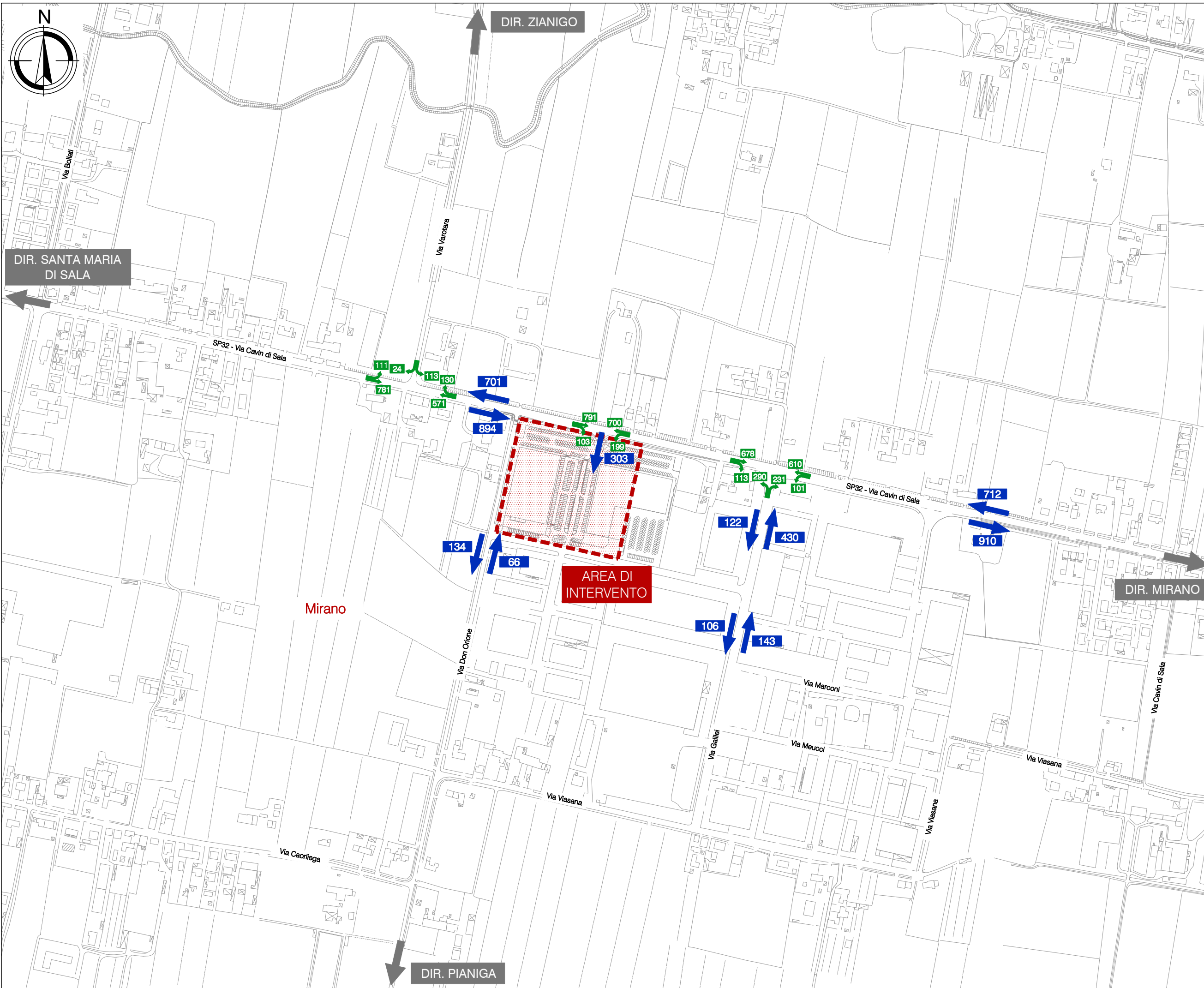
SCALA GRAFICA: 1:10.000  


DATA: Maggio 2018  
 REV: 00

COMMESSA: CONPT17\_079

TITOLO: GERARCHIA RETE VIARIA  
 N: C.2





**OGGETTO**  
**STUDIO DI IMPATTO VIABILISTICO**  
 - Ampliamento di una grande struttura di vendita -  
 Comune di Mirano  
 Città metropolitana di Venezia

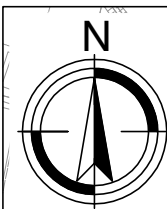
- LEGENDA**
- Area di intervento
  - XXX Città/Località
  - XXX Assi viari principali
  - DIR. Direzioni principali
  - ➔ XX Flussi totali attuali [veic eq/h]
  - ➔ XX Flussi attuali manovre [veic eq/h]

SCALA GRAFICA: 1:5.000  
 0m 50 100 150 200m

DATA: Maggio 2018  
 REV: 00

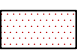

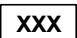


COMMESSA: CONPT17\_079

TITOLO: **FLUSSI DI TRAFFICO ATTUALI**  
 N: **C.3**

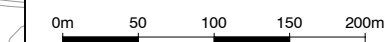


**OGGETTO**  
**STUDIO DI IMPATTO VIABILISTICO**  
 - Ampliamento di una grande struttura di vendita -  
 Comune di Mirano  
 Città metropolitana di Venezia

**LEGENDA**

-  Area di intervento
-  Città/Località
-  Assi viari principali
-  Direzioni principali
-  Flussi totali futuri [veic eq/h]

SCALA GRAFICA: 1:5.000

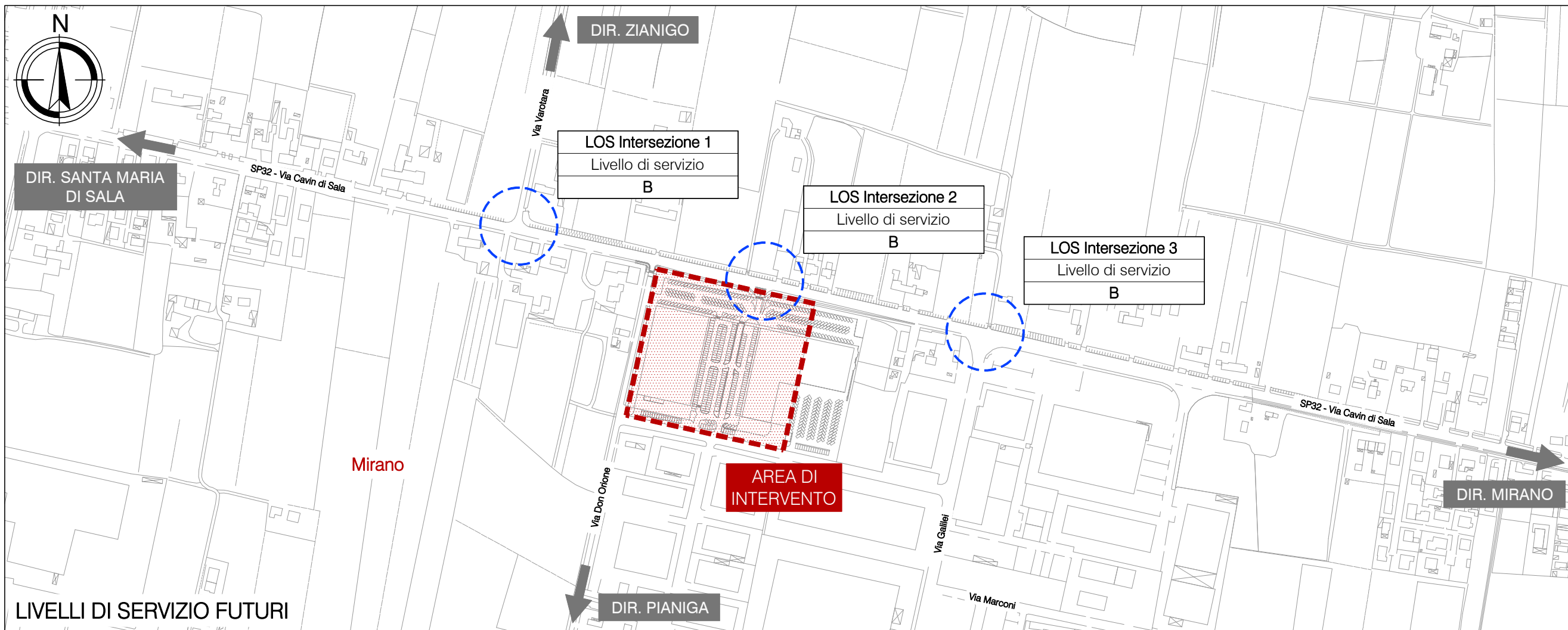
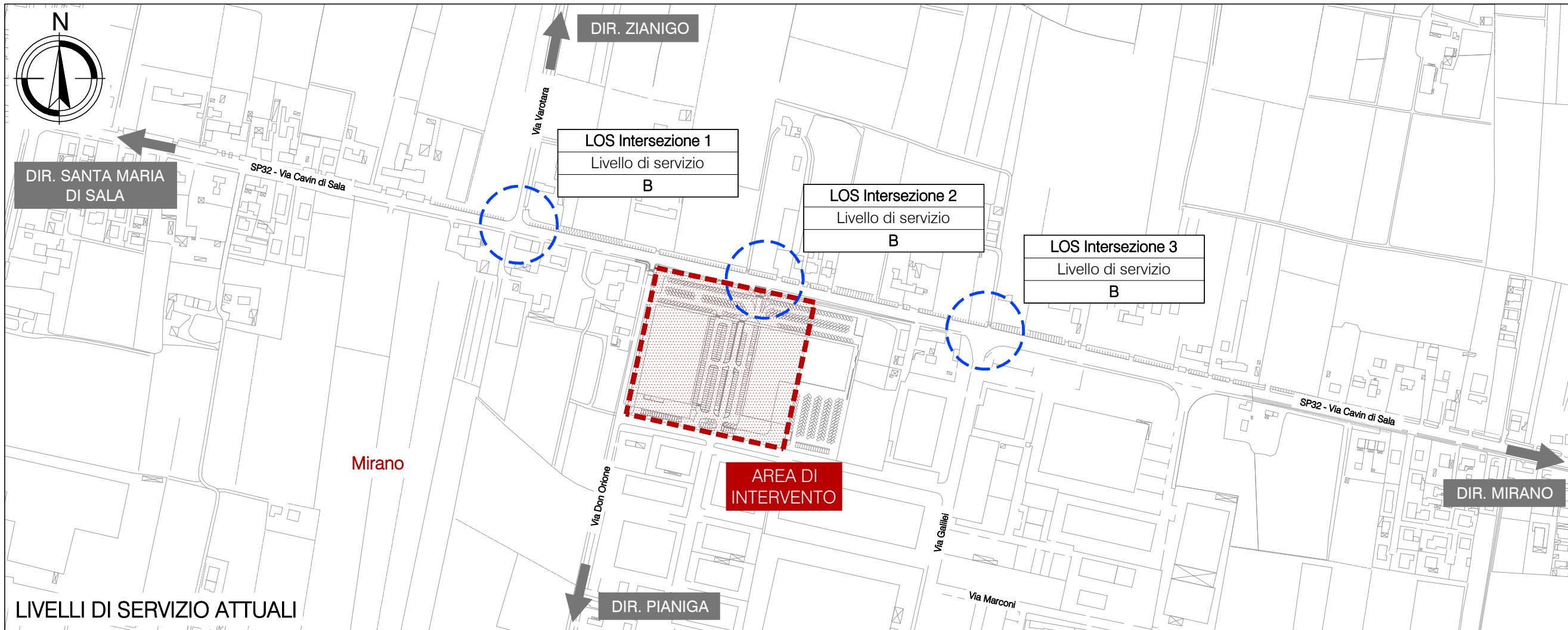


DATA: Maggio 2018  
 REV: 00

COMMESSA:  
 CONPT17\_079

TITOLO: **FLUSSI DI TRAFFICO FUTURI**  
 N: **C.4**





**OGGETTO**  
**STUDIO DI IMPATTO VIABILISTICO**  
 - Ampliamento di una grande struttura di vendita -  
 Comune di Mirano  
 Città metropolitana di Venezia

- LEGENDA**
- Area di intervento
  - Città/Località
  - Assi viari principali
  - Direzioni principali
  - Sezioni calcolo LOS

SCALA GRAFICA: 1:5.000  
 0m 50 100 150 200m

DATA: Maggio 2018  
 REV: 00

COMMESSA: CONPT17\_079

TITOLO: LIVELLI DI SERVIZIO ATTUALI E FUTURI  
 N: C.5